

Questo il link per cercarre il driver:

https://www.kyoceradocumentsolutions.com/download/model_it.html?r=55&s=17&m=87&p=18

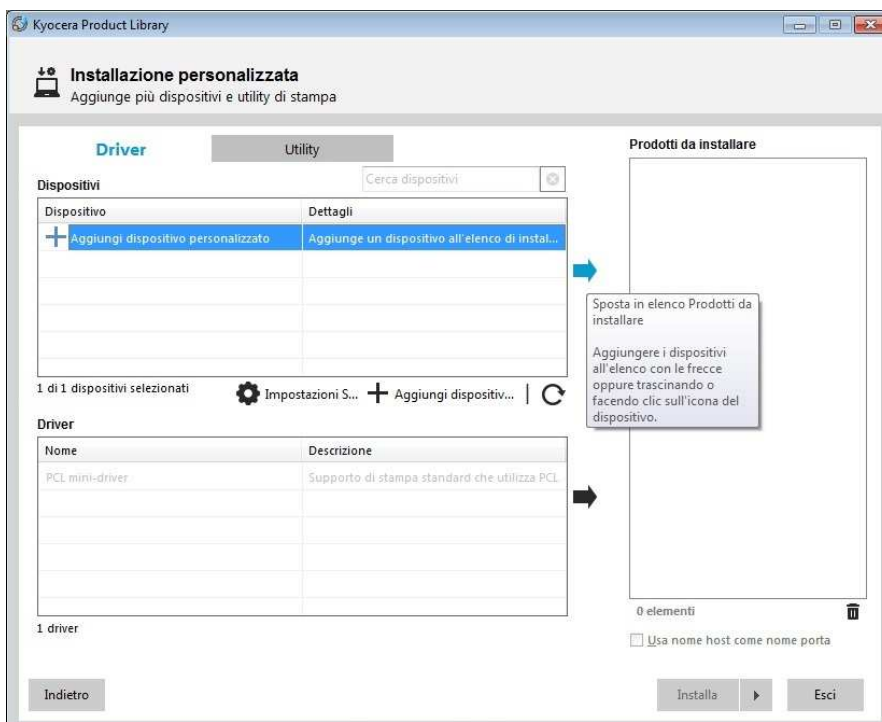
Noi scarichiamo normalmente la versione PCL mini-driver 1.18

Una volta scaricato il driver, avviare l'eseguibile e seguire la seguente procedura:

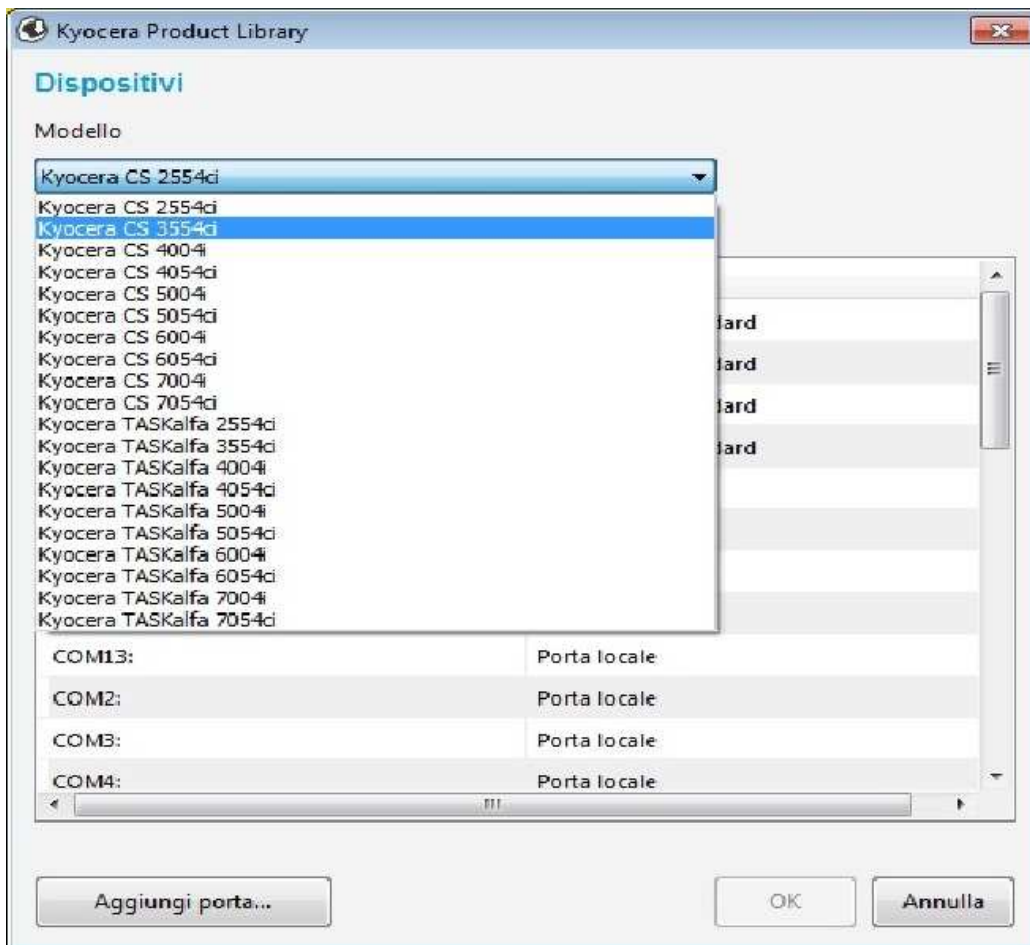
Cliccare su Installazione personalizzata



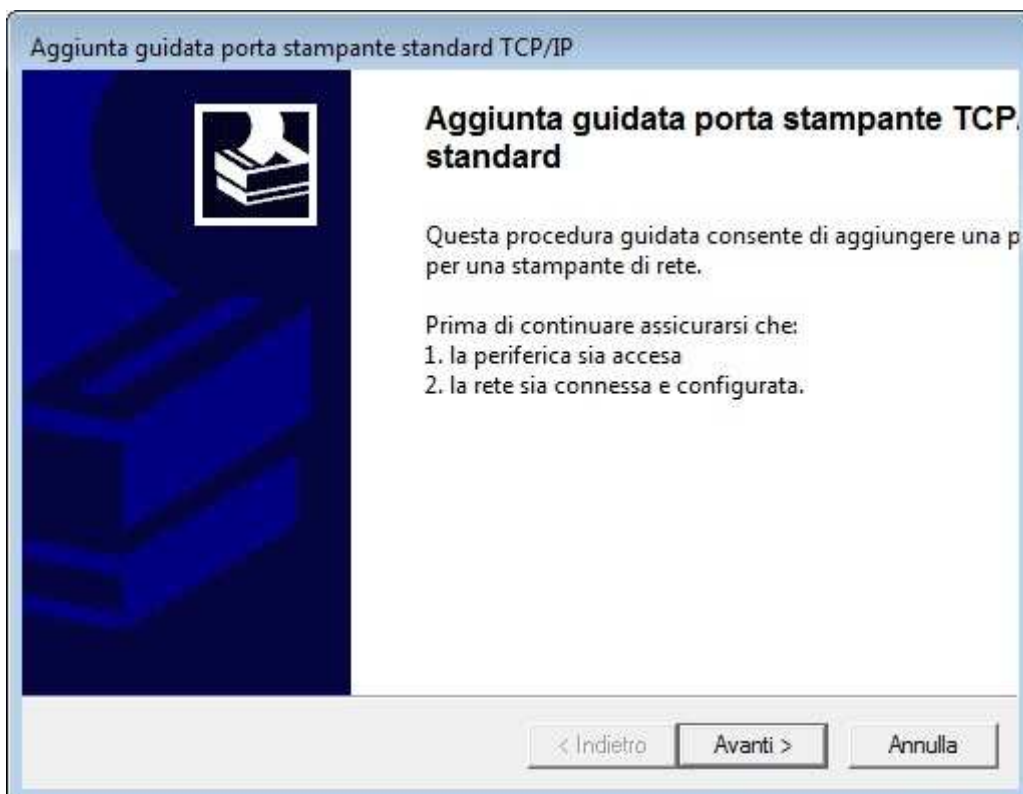
Aggiungi dispositivo



Scegli il modello Kyocera CS 3554ci e clicca su aggiungi porta



Cliccare su Avanti



Inserire l'indirizzo IP della stampante

10.131.100.100 per padiglione G e cliccare Avanti

10.131.100.101 per padiglione M e cliccare Avanti

10.131.100.102 per padiglione B e cliccare Avanti

Aggiunta guidata porta stampante standard TCP/IP

Aggiungi porta
Specificare il dispositivo a cui aggiungere la porta.

Immettere il nome della stampante o l'indirizzo IP e un nome di porta per il dispositivo desiderato.

Nome o indirizzo IP stampante:

Nome porta:

< Indietro Avanti > Annulla

Selezionare nel menu a tendina Kyocera Network Printer

Aggiunta guidata porta stampante standard TCP/IP

Ulteriori informazioni sulla porta necessarie
Impossibile identificare il dispositivo.

Impossibile trovare il dispositivo sulla rete. Verificare che:

1. Il dispositivo sia acceso.
2. La rete sia connessa.
3. Il dispositivo sia configurato correttamente.
4. L'indirizzo nella schermata precedente sia corretto.

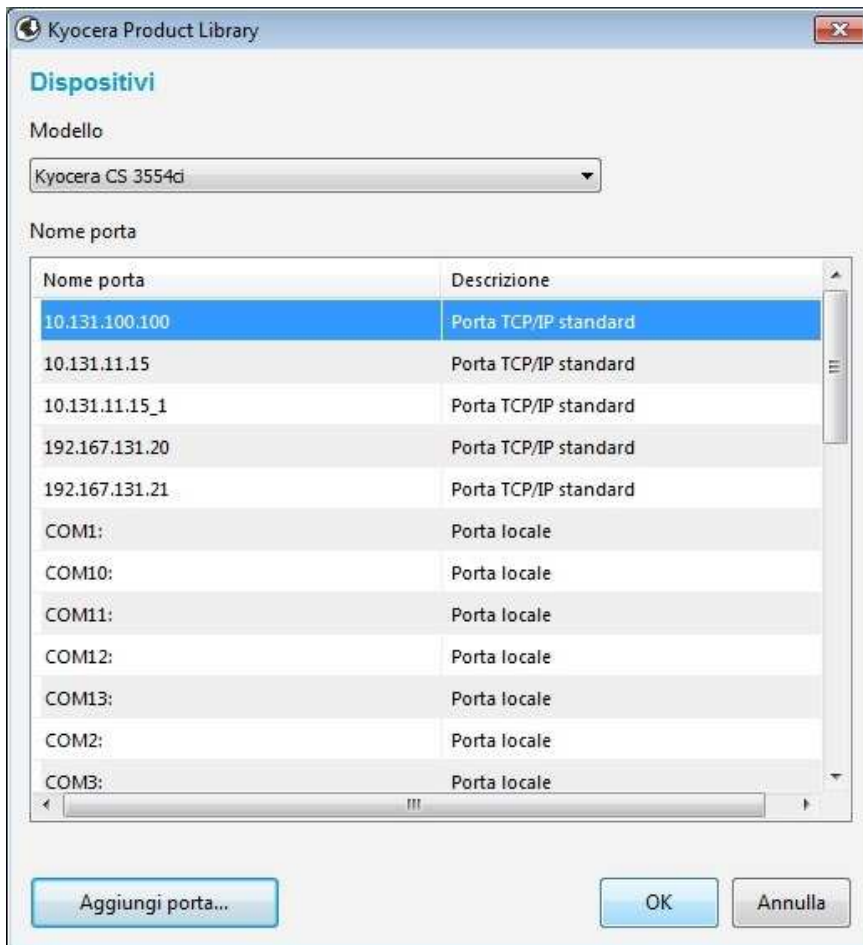
Tornare alla schermata precedente, correggere l'indirizzo ed eseguire un'altra ricerca sull'oppure, se si è certi che l'indirizzo sia corretto, selezionare il tipo di dispositivo desiderato

Tipo di dispositivo

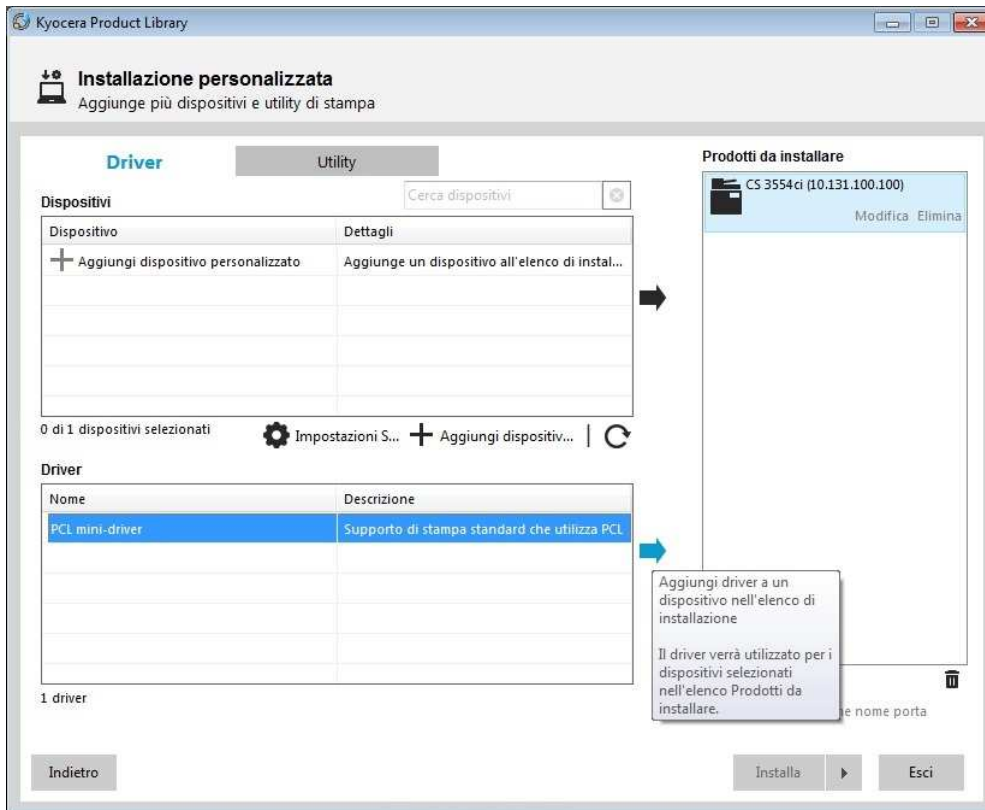
Standard

- Intermec EasyLAN Wireless
- Kyocera Mita Print Server
- Kyocera Network Printer**
- LANIER Network Printer C model
- Lexmark External Print Server (1 port USB)
- Lexmark External Print Server (1 port)

Selezionare la porta appena creata e cliccare su Ok



Spostare usando la freccetta blu da sinistra verso destra il driver della stampante PCL mini-driver



Cliccare su installa ed attendere che la procedura di installazione termini

