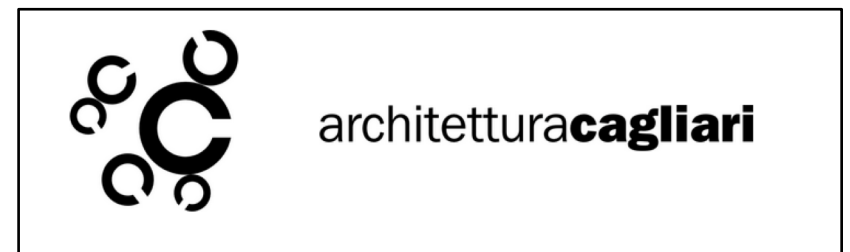


Presentazione insegnamenti
corso di laurea in Scienze del Turismo

Profilo Progettazione e gestione delle destinazioni
Profilo Management delle destinazioni e del turismo culturale

Maurizio Memoli
oristano
22_01_2026



DICAAR

Dipartimento di
Ingegneria civile
Ambientale
Architettura



STORIE DI
ARCHITETTURA DEL
NOVECENTO



VULNERABILITÀ E
RISCHIO DEI CENTRI
STORICI TRA
SPOPOLAMENTO,
ABBANDONO E RIUSO
INTENSIVO



LA SARDEGNA VERSO
L'UNESCO. I NURAGHI
PARLANO AL MONDO



ROMANO ANTICO
Allestimenti museali
1969-86



PAESAGGI MINERARI
temporaneità e lunga
durata

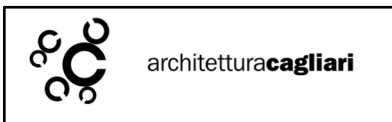


FEMMINISMI E
INGIUSTIZIE SPAZIALI
Giornate di studio

Il DICAAR è espressione politecnica dell'Ateneo di Cagliari ricca di molte competenze multidisciplinari.

- _ pianificazione spaziale e territoriale
- _ salvaguardia, del recupero, della valorizzazione dell'ambiente
- _ paesaggio geografico
- _ patrimoni architettonici e storico-archeologici
- _ dei patrimoni strutturali e infrastrutturali
- _ del territorio
- _ delle georisorse

la visione di una responsabilità progettuale capace di estendersi a tutte le scale, dal più piccolo oggetto d'uso quotidiano fino alla complessità dello spazio urbano e del territorio



Contributo DICAAR

Corso di Laurea
in Scienze del
Turismo

Insegnamenti a.a. 26/27	Profilo	anno	note
Architetture storiche e territori della Sardegna nel contesto euro-mediterraneo	Ev. e Tur. Cult.	2	alternativa con museologia
Tipologie dei paesaggi della Sardegna	Ev. e Tur. Cult.	2	alternativa con Design e con Toponomastica...
Design dell'allestimento museale	Ev. e Tur. Cult.	2	alternativa con Tipologie e con Toponomastica...
Insegnamenti a.a. 27/28	Profilo	anno	note
Topografia	Ev. e Tur. Cult.	3	in alternativa con Pianificazione
Pianificazione del territorio per il turismo	Ev. e Tur. Cult.	3	in alternativa con Topografia
Elementi di mobilità sostenibile	Ev. e Tur. Cult. / Dest.	3	a scelta libera
Strumenti e metodi di valutazione delle politiche e progetti per il turismo	Ev. e Tur. Cult. / Dest.	3	a scelta libera
Elementi di progettazione dell'architettura del paesaggio per i luoghi del turismo	Ev. e Tur. Cult. / Dest.	3	a scelta libera
Ecologia politica degli spazi turistici	Ev. e Tur. Cult. / Dest.	3	a scelta libera
Forme di accessibilità al patrimonio culturale	Ev. e Tur. Cult. / Dest.	3	a scelta libera



ATTIVAZIONE a.a. 26/27

Architetture storiche e territori della Sardegna nel contesto euro-mediterraneo

Ev. e Tur. Cult.

2

alternativa con museologia

DOCENTE: Marco Cadinu

Temi: Storia dei beni architettonici e paesaggistici della Sardegna

Obiettivi: Comprendere il valore delle architetture storiche e moderne, le monumentalità, le architetture della residenza storica e popolare, le reti delle opere di architettura legate all'utilizzo dell'acqua

Contenuti:

- _ Relazioni storiche e culturali tra la Sardegna e il bacino euromediterraneo
- _ Il patrimonio culturale nuragico: monumenti e unità paesaggistiche
- _ Il medioevo sardo con riferimento al romanico giudicale e ai contatti con romanico internazionale
- _ Architetture dell'acqua in Sardegna. Architetture industriali e del lavoro
- _ Aspetti culturali e monumentali delle coste della Sardegna

Modalità: approfondimenti finalizzati alla lettura innovativa di territori e costruzione di sistemi di relazione tra i paesaggi e le fasi storiche e creare **visioni nuove utili all'identificazione di itinerari di visita.**

Sviluppo di alcuni "casi studio": attività di escursione nei territori prescelti.

PAROLE CHIAVE: MONUMENTI, STORIA, ARCHITETTURA, PATRIMONIO, CULTURA



ATTIVAZIONE a.a. 26/27

Tipologie dei paesaggi della Sardegna

Ev. e Tur. Cult.

2

alternativa con Design e con Toponomastica...

DOCENTE: Silvia Mocchi e Carlo Atzeni

Temi: insediamento identitario in Sardegna dei caratteri, interpretazione delle forme e gli spazi, dei villaggi e delle architetture.

Obiettivi: sviluppare competenza per analisi critica, riconoscimento e lettura dei paesaggi rurali e dei caratteri insediativi e identitari propri dell'architettura dei centri storici che ne costituiscono parte integrante.

Contenuti:

- _ forme e strutture dei paesaggi rurali (sistemi naturali e insediativi);
- _ le principali tipologie strutturali dei paesaggi sardi e la relativa distribuzione sub-regionale;
- _ regole e invarianti dei paesaggi agrari storici, processi di trasformazione, questione di valori, impostazioni culturali, metodologie e casi di studio;
- _ forme e strutture dei centri abitati storici;
- _ caratteri e valori dell'architettura di base a carattere abitativo con riferimento anche agli edifici "speciali"

Modalità: metodologia di tipo professionalizzante, *learning by doing* applicato al caso studio della Sardegna. Lezioni teoriche e seminari su casi di studio (70%) si alterneranno sopralluoghi sul campo (30%).

PAROLE CHIAVE: INSEDIAMENTO, FORME, TIPOLOGIE, CITTA', CULTURA DELL'ABITARE



ATTIVAZIONE a.a. 26/27

Design dell'allestimento museale

Ev. e Tur. Cult.

2

alternativa con Tipologie e con Toponomastica...

DOCENTE: Paolo Sanjust

Temi: Il museo soggetto attivo del sistema culturale ed economico. Elaborazione e trasmissione delle conoscenze, di identità e appartenenza per comunità, gruppi di interesse, organizzazioni aziendali.

Obiettivi: contribuire alla formazione del Curatore museale e di eventi culturali, che opera normalmente in ambito istituzionale pubblico di gallerie e musei e, in ambito privato, in fondazioni e archivi, in festival d'arte e spettacolo

Contenuti:

Fase 1: terminologia, aspetti tecnici del percorso espositivo, illuminotecnica, comunicazione visiva e climatizzazione.

Fase 2: legislazione, deontologia, "criteri tecnico-scientifici e standard di funzionamento e sviluppo.

Fase 3: curatela di un evento espositivo, voci di spesa di una mostra:

- _ catalogo, campagna fotografica, autori e redattori, grafica, fotolito, stampa
- _ comunicazione pubblicitaria, la grafica dell'evento, l'ufficio stampa
- _ movimentazione opere, assicurazioni, guardiania, ricezione, book shop, manutenzione
- _ illuminotecnico, evento temporaneo, climatizzazione, sicurezza

Modalità: lezioni frontali, incontri con curatori, allestitori, gestori di musei locali, visite di esposizioni presenti nel territorio, presentazioni dei lavori in corso frequentanti.

PAROLE CHIAVE: MUSEO, EVENTO, SISTEMA CULTURALE, GESTIONE e CULTURA DELL'EVENTO



Contributo DICAAR

Corso di Laurea
in Scienze del
Turismo

CORSI DA ATTIVARE NEL 3 ANNO
a.a. 2027/28



ATTIVAZIONE a.a. 27/28

Topografia *La geomatica per la valorizzazione dei territorio ai fini turistici*

Ev. e Tur. Cult.

3

in alternativa con Pianificazione

DOCENTE: Giuseppina Vacca

Temi: moderne tecniche di rilievo geomatico tradizionali e digitali (Laser Scanner e fotogrammetria digitale, anche da drone) nella progettazione di itinerari turistici.

Obiettivi: realizzare e gestire i Sistemi informativi territoriali (GIS e WebGIS) finalizzati alla progettazione, alla realizzazione e alla gestione di itinerari turistici finalizzati alla valorizzazione del territorio.

Contenuti:

Parte teorica:

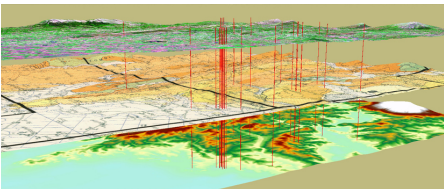
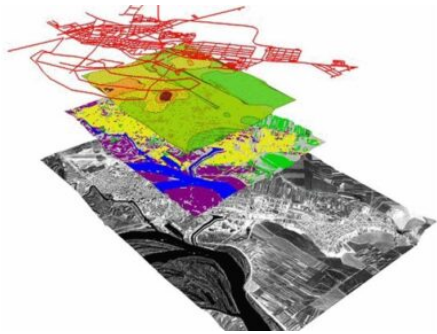
- _ metodi di rilievo e rappresentazione del territorio a supporto della progettazione di percorsi e destinazioni turistiche;
- _ Sistemi Informativi Territoriali (GIS e WEB-GIS) per il supporto al management del turismo e delle destinazioni,

Parte Pratica:

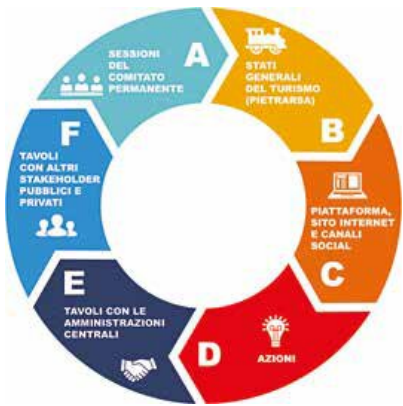
- _ esercitazioni per il rilievo di itinerari turistici territoriali e loro implementazione su un Sistema Informativo Territoriale (GIS) con l'implementazione di dati turistici provenienti da altre banche dati e WebGIS regionali, nazionali e internazionali.

Modalità: lezioni frontali del docente con esperienze laboratoriali

PAROLE CHIAVE: GEOMATICA, RAPPRESENTAZIONI, GIS, WEB, TERRITORIO



ATTIVAZIONE a.a. 27/28



Pianificazione del territorio per il turismo

Ev. e Tur. Cult.

3

in alternativa con Topografia

DOCENTE: Corrado Zoppi / Annamaria Colavitti

Temi: Analisi dei contesti territoriali, quadri di programmazione e pianificazione, individuare potenzialità turistiche del territorio; valori materiali e immateriali nei processi di sviluppo turistico locale.

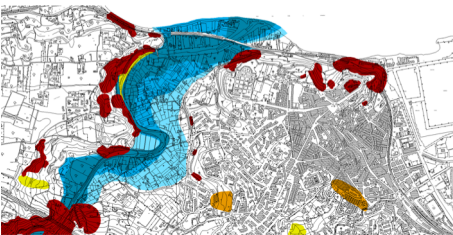
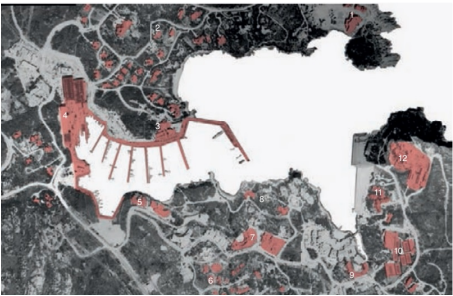
Obiettivi: acquisire competenze e strumenti essenziali per la pianificazione territoriale e urbanistica, con particolare attenzione al ruolo nello sviluppo socioeconomico locale e nelle strategie di valorizzazione turistica.

Contenuti:

- _ concetto di territorio, ambiente, patrimonio naturale e storico-culturale, quadro normativo europeo e nazionale.
- _ normative e riferimenti regionali, nazionali e internazionali relativi al governo del territorio.
- _ sistemi di programmazione e pianificazione territoriale, ambientale, paesaggistica e urbanistica
- _ analisi e interpretazione dei contesti territoriali, processi storici di territorializzazione, patrimonio naturale e culturale
- _ definizione di piani e progetti territoriali orientati allo sviluppo turistico locale

Modalità: Didattica frontale, simulazioni e redazione di piani strategici regionali o comunali, analisi multicriteria alla pianificazione urbana e definizione di piani attuativi

PAROLE CHIAVE: TERRITORIO, PROCESSI DI PIANO, PROGRAMMAZIONE, SCENARI STRATEGICI



ATTIVAZIONE a.a. 27/28

Strumenti e metodi di valutazione delle politiche e progetti per il turismo

Ev. e Tur. Cult. / Dest.

3

a scelta libera

DOCENTE: Ivan Blecic / Valeria Saiu

Temi: analisi e valutazione relativi a strategie, politiche e interventi di trasformazione a scala territoriale, urbana ed edilizia, con un focus specifico sulle dinamiche legate al turismo

Obiettivi: fornire competenze teoriche e pratiche per comprendere gli impatti economici, sociali e ambientali degli interventi legati al turismo, in linea con gli Obiettivi di Sviluppo Sostenibile (SDGs)

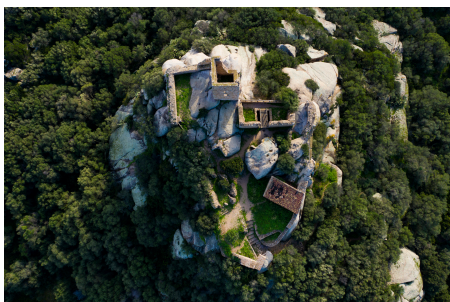
Contenuti:

- _ Processi decisionali e strumenti di supporto alle decisioni;
- _ Strutturazione dei problemi complessi e metodi di risoluzione;
- _ Tecniche di analisi e di valutazione, includendo analisi multicriteri;
- _ Metodi di valutazione economica e finanziaria: strumenti di analisi costi-benefici, valore economico totale e valore sociale;
- _ Gestione del rischio e incertezza tramite analisi di sensitività e scenari di rischio.

Modalità: sviluppo di un caso di studio concreto che permetta di applicare le conoscenze teoriche. Lavoro di gruppo per raccolta dati, identificazione sfide e proporre soluzioni innovative .

PAROLE CHIAVE: VALUTAZIONE, IMPATTO, STRATEGIE, POLITICHE ECONOMICHE





ATTIVAZIONE a.a. 27/28

Elementi di progettazione
dell'architettura del paesaggio per i
luoghi del turismo

Ev. e Tur. Cult. / Dest.

3

a scelta libera

DOCENTE: Adriano Dessì / Giovanni Battista Cocco



Temi: conoscenza delle logiche e degli strumenti della progettazione architettonica, urbana e del paesaggio, in riferimento al patrimonio storico e contemporaneo, qualità dei luoghi del turismo, in termini di relazioni con i contesti e di sostenibilità ambientale.

Obiettivi: conoscenza e la capacità di comprensione dei progetti di architettura e paesaggio, la capacità di applicare conoscenze e comprensione nella costruzione di un progetto di valorizzazione turistica di un particolare di contesto.



Contenuti:

- _ analisi del paesaggi storici
- _ evoluzioni nella contemporaneità,
- _ apparato tecnico-normativo della accessibilità fisica, cognitiva e sensoriale
- _ casistica nazionale e internazionale,
- _ conoscenza e alla costruzione della propria capacità critica dello sviluppo turistico



Modalità: lezione frontali e seminari specialistici di docenze esterne. Casi di studio assegnati e elaborazione un processo di 'modificazione critica' in forma scritta, individuando punti di attenzione e priorità di intervento.

PAROLE CHIAVE: PROGETTO E COMPOSIZIONE DEL PAESAGGIO, INTERPRETAZIONE E PROCEDURE CREATIVE

ATTIVAZIONE a.a. 27/28



Ecologia politica degli spazi turistici

Ev. e Tur. Cult. / Dest.

3

a scelta libera

DOCENTE: Maurizio Memoli / Martina Loi

Temi: analisi critica delle dinamiche politiche e ambientali dello sviluppo turistico, conflitti e le tensioni tra la crescita e protezione delle risorse naturali e culturali, visione integrata

Obiettivi: strategie innovative per la gestione delle destinazioni turistiche che mettano al centro criteri di equità, giustizia e diano valore alla dimensione sociale, multisezionale, e comunitaria di cura dei territori, analisi dei rischi estrattivi e consumistici del turismo.

Contenuti:

- _ Ecologia Politica: definizione e storia, analisi delle dinamiche e dei conflitti.
- _ Sviluppo Turistico e Impatto Ambientale: conseguenze ambientali del turismo, analisi di casi studio.
- _ Giustizia Ambientale e Turismo Sostenibile: giustizia ambientale applicata al turismo.
- _ Modelli Alternativi di Turismo: ecoturismo, turismo comunitario e altre forme di turismo sostenibile, analisi di casi studio.

Modalità: lezioni frontali e seminariali con approfondimenti tematici e analisi di casi studio. Laboratorio di analisi e interpretazione critica di contesti locali.

PAROLE CHIAVE: GEOGRAFIA POLITICA, ECOLOGIA, MULTISPECISMO, ANALISI CRITICA DEL TURISMO



