

3

La struttura dell'interazione



Simone Ciccolone



(cc) BY-NC-SA
Simone Ciccolone
(UNICA) 2024

LA

Linguistica applicata (L.M. in Produzione multimediale)



**Simone
Ciccolone**
Università degli
Studi di Cagliari

L'alternanza dei turni

- ▣ **basata sulla capacità dei parlanti di prevedere la fine del turno precedente**
 - » indizi del completamento del turno precedente
 - » programmazione anticipata del turno prima che l'interlocutore finisca di parlare

- ▣ **turno: meccanismo di controllo per il processo di produzione e ricezione in tempo reale**
 - » turni più lunghi: spesso i più frammentati e discontinui

the fact that there are
**intonational , syntactic , and
pragmatic **points of completion****
mean that people can recognize
when they are in the midst of a
unit that has not yet come to
completion in one or more of
these ways



Simone
Ciccolone
Università degli
Studi di Cagliari



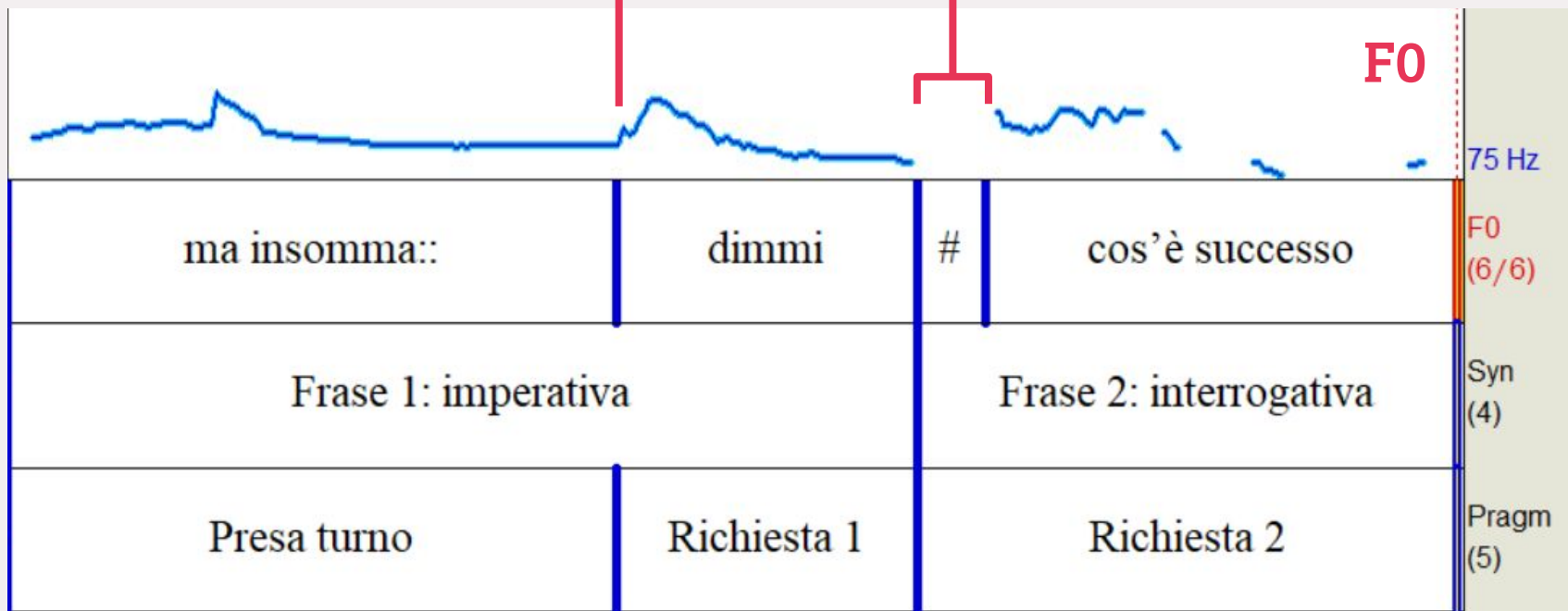
Ford/Thompson 1996: 171.

audio


cesura prosodica

pausa


F0



Sovrapposizione di piani strutturali nel parlato



**intonazione, sintassi e
pragmatica cooperano nel
fornire ai parlanti le
istruzioni per l'alternanza
dei turni**



Simone
Ciccolone
Università degli
Studi di Cagliari



Voghera 2017: 65.

turn-taking in informal conversation is universally organized so as to **minimize gap and overlap** [...] there is a **universal semiotics of delayed response** .



Simone
Ciccolone
Università degli
Studi di Cagliari



Stivers et al. 2009.



La gestione del turno

Simone
Ciccolone
Università degli
Studi di Cagliari

- ▣ **il parlante attivo seleziona il destinatario a cui cedere il turno**
- ▣ **un parlante non attivo prende autonomamente il turno**
 - » completando la frase del parlante attivo
 - » interrompendo il parlante attivo
 - » inserendosi nel flusso della conversazione quando è presente un'esitazione

turns are made up of
turn-constructional units
(TCUs) — examples are: a
sentence, a clause, a phrase, or a
single word such as *Hello* —
which are **recognizable by**
members as meaningful units .



Simone
Ciccolone
Università degli
Studi di Cagliari



Clift/Drew/Hutchby 2009: 45.



Simone
Ciccolone
Università degli
Studi di Cagliari

Punti di rilevanza transizionale (TRP)

Alla fine di ogni TCU > transition-relevant place (TRP)

- ▣ un parlante **può** candidarsi a prendere il turno
> **autoselezione**
- ▣ il parlante attivo **può** mantenere il turno >
floor holding
- ▣ il parlante attivo **può** selezionare il prossimo
parlante > **eteroselezione**
 - » il parlante selezionato **deve** prendere il turno di parola

Analisi conversazionale

**Simone
Ciccolone**
Università degli
Studi di Cagliari



((ring))=

A: =Hello::

J: **Oh=hi:** =it's Janet **[Cathy's mo]m**

A: **[hi: Janet]** How eryou(h) **.h hh**

J: I'm goo:d, how are **y[ou**

A: **[I'm fi:ne.h** **[we're**

J: **[°good°**

A: **actually: uhm (0.2)** we're running bit late=but we're (.) on our wa(h)y:

J: Do you want me to come an' get her?

A: Uhm:, it doesn't matte:r, like(hh) **(0.4) .hhhhh**

J: **I-I** could.it's very easy. so rather than you h:av(h)e(h) (.) you know (.)

tuh get everybody ou[t

A: [.hhh



Sovrapposizioni e *latching*

Simone
Ciccolone
Università degli
Studi di Cagliari

J: I'll ju[s- I'll just come down.

A: [bu- \uparrow Oka(h)y(h)=

J: =yeah



**Simone
Ciccolone**
Università degli
Studi di Cagliari

Interruzioni

A: Quindi non vieni

B: Mah ho ancora da finire [quel laVORO

**A: [ti ho già DETTO]
CHE SE vuoi lo finiamo insieme comunque fa'
come vuoi.**

(Andorno: 108)



Partenze simultanee

**Simone
Ciccolone**
Università degli
Studi di Cagliari

A: Sentiamo gli altri gruppi

B: [Sì, noi pensavamo /

C: [Allora FORSE POSSIAMO /]

**scusate forse possiamo cominciare noi
che abbiamo poco da dire**

(Andorno: 108)



Simone
Ciccolone
Università degli
Studi di Cagliari

Segnali di feedback (*backchannel*)

S5: ok- ok she had this nephew that was like- he was in the navy and you have to be short cause to fit in the submarine you know

S6: Uh huh

S5: like cause they only make it like a certain height and he was like only 5'6" or 8"

S6: Uh huh

S5: and then like he had a growth spurt while he was in the navy

S6: Uh huh

S5: and this is like bef- when he was twenty or twentyone and he turned to like six something.

(Tolins/Fox Tree 2014: 157)



**Simone
Ciccolone**
Università degli
Studi di Cagliari

Segnali di feedback lessicalmente riempiti

A: E quindi lui è tornato indietro - fino a casa

B: a casa

(“resonance”, cfr. J. Du Bois)

↑ ↓	innalzamento / abbassamento di tono
.	curva intonativa discendente
,	curva intonativa lievemente ascendente
?	curva intonativa ascendente
PAROLA	maggiore intensità (voce alta)
°parola°	minore intensità (voce bassa)
.hhh hhh (h)	inspirazione / espirazione / risate
((ring))	segnali extralinguistici

Convenzioni di trascrizione (sistema Jefferson)



Sequenze complementari

**Simone
Ciccolone**
Università degli
Studi di Cagliari



**[...] in uno specifico momento
della conversazione, le mosse
effettivamente a disposizione di
un parlante non sono illimitate,
ma ci sono delle attese su ciò che
questi dirà o farà**



Simone
Ciccolone
Università degli
Studi di Cagliari



Andorno 2005: 110.



Simone
Ciccolone
Università degli
Studi di Cagliari

Azione svolta dall'enunciato: tre tipi di prova

1. confronto con altre occorrenze delle **practices of speaking**
 - » tipo di atto locutorio: quali atti illocutori esprime?
2. risposta elicitata (**effetto perlocutorio**)
3. **interactional circumstances**
 - » turno immediatamente precedente (di cui l'enunciato osservato è la reazione)

(Sidnell 2009: 218)



Simone
Ciccolone
Università degli
Studi di Cagliari

Mosse comunicative e usi linguistici

“Do you want me to come an' get her?”

- ▣ Describing this turn as a **question** captures something important about its design – specifically about the use of **recurrent and stable features** of English grammar [...]
- ▣ Describing this turn as an **offer** [...] captures something important about **what this speaker, on this occasion, is doing**
- ▣ attention to both the **actions** which are being accomplished by a turn and the **practices of speaking** which make them happen

(Sidnell 2009: 217)

Sequenza complementare

**sequenza di mosse comunicative
in cui la prima vincola, condiziona
o crea delle aspettative sulla seconda**

**Simone
Ciccolone**
Università degli
Studi di Cagliari





Sequenze complementari (*Adjacency pairs*)

Simone
Ciccolone
Università degli
Studi di Cagliari

1. adjacent
2. produced by different speakers
3. ordered
4. typed
 - » a particular first pair part provides for the **relevance** of a particular (set of) second pair part(s)

(Sidnell 2009: 220)

conditional relevance

given the first [item], the second is **expectable** ;
upon its occurrence it can be seen to be a
second item to the first; upon its
nonoccurrence it can be seen to be officially
absent

(Schegloff 1968)



seconda parte

prima parte	mossa preferita	mossa dispreferita
Richiesta	accettazione	rifiuto
Offerta/invito	accettazione	rifiuto
Valutazione	accordo	disaccordo
Domanda	risposta attesa	altra risposta / nessuna risposta
Accusa	negazione	ammissione

Reazioni preferite e dispreferite





Mosse dispreferite: conseguenze strutturali

Simone
Ciccolone
Università degli
Studi di Cagliari

- ▣ dilazione/ritardo nella risposta
- ▣ mitigazione della valenza negativa della reazione
- ▣ maggiore articolazione del messaggio
- ▣ giustificazione della reazione

“In terms of positioning, dispreferred responses are often delayed both by **interturn gap** and **turn-initial delay** ”
(Sidnell 2009: 228)

Gli enunciati preferiti non minacciano la faccia dei partecipanti all'interazione, mentre quelli dispreferiti sì, e dunque richiedono un lavoro di **riparazione** .

Complessità e lunghezza servono per rimediare, per **riparare la dispreferenza** .



Simone
Ciccolone
Università degli
Studi di Cagliari



Bettoni 2006: 142-143.



La riparazione

Simone
Ciccolone
Università degli
Studi di Cagliari

- ▣ **ricerca sistematica della preferenza**
- ▣ **un incontro si può chiudere solo dopo una coppia preferita**
- ▣ **negoziazione dell'accettabilità della risposta dispreferita**



Simone
Ciccolone
Università degli
Studi di Cagliari

Un esempio di riparazione

S: Dì un po' - racconta che siamo stati
allo spettacolo teatrale di ieri!

F: Davvero? E com'è stato?

L: **Eeh:: un po' bruttino**



Catene di coppie adiacenti

**Simone
Ciccolone**
Università degli
Studi di Cagliari

A: Dici che piove?

B: Perché?

A: Volevo uscire in bici

B: Ma no, secondo me tiene.

La gestione del turno

Fele, Giolo (1994), *Il lavoro di prendere il turno in condizioni non ordinarie*. In: Orletti, Franca (a cura di), *Fra conversazione e discorso. L'analisi dell'interazione verbale*. Carocci, Roma.

Simone
Ciccolone
Università degli
Studi di Cagliari





Terapia familiare (Fele 1994)

**Simone
Ciccolone**
Università degli
Studi di Cagliari

T: (ecco), possono dire: , il problema per cui: , sono qui oggi .
(1.1)

M: [guardi-]

P: [(dunque)] chi parla , parlo [io o parli tu ?]

F: [parla la mamma .] io gioco

M: hhh il pro[blema è la bambina ,]

P: [tu gioca , (sì)] <alla figlia>

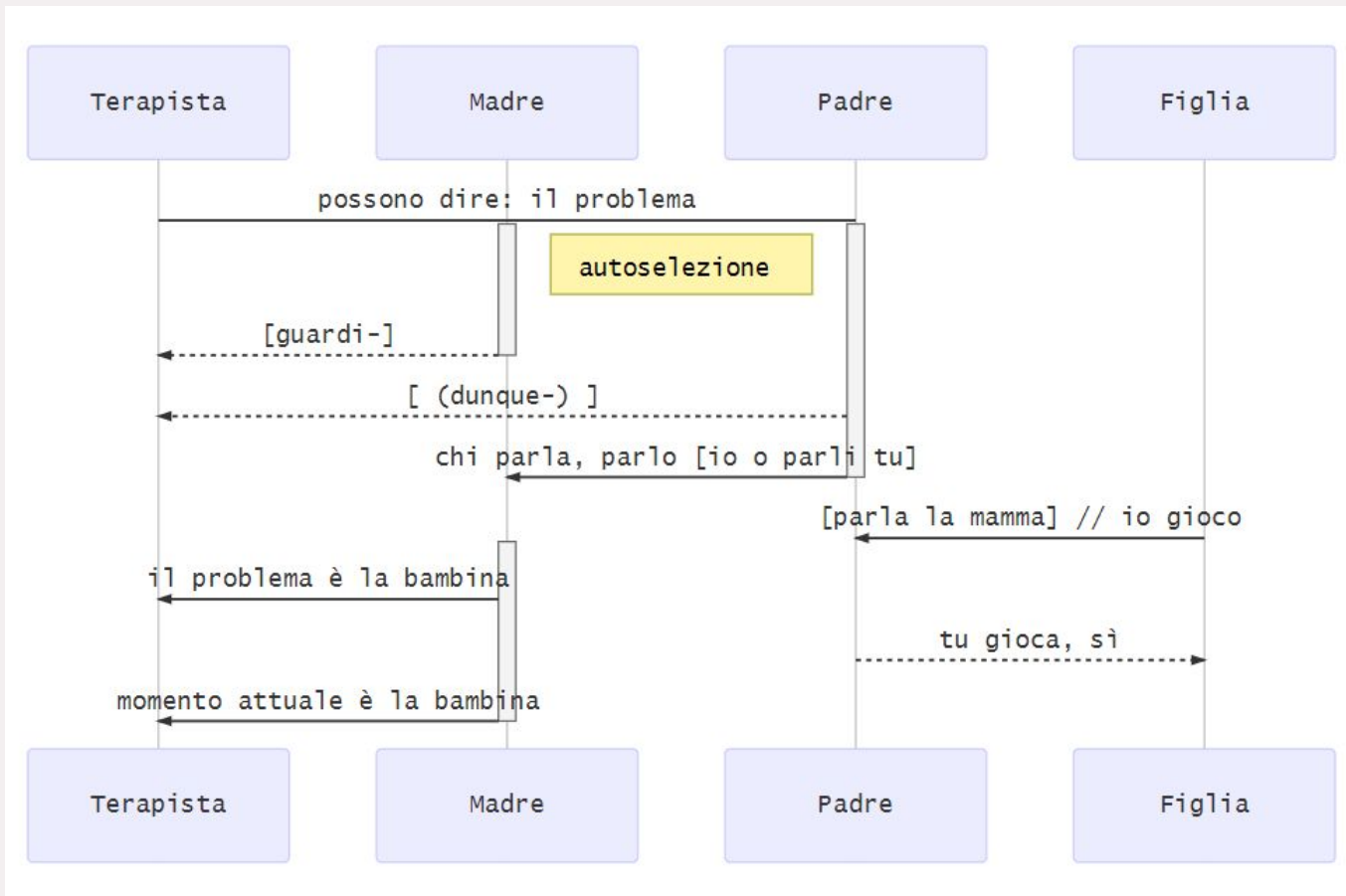
M: (il) momento attuale è la bambina .



Simone
Ciccolone
Università degli
Studi di Cagliari

Il "lavoro" della presa di turno

- ▣ **Partenza simultanea**
- ▣ **Slittamento del discorso:**
 - » “cos'è il problema” > “chi lo deve dire”
- ▣ **P: floor holding**
- ▣ **F: lavoro “allocazionale”**
 - » fuori conversazione
 - » stabilisce chi deve rispondere (e M e P concordano!)



Simone
Ciccolone
Università degli
Studi di Cagliari



Struttura complessiva della sequenza di apertura



Interazioni medico-paziente (Petrillo 1994)

**Simone
Ciccolone**
Università degli
Studi di Cagliari

- ▣ **Medico:**
 - » 2 volte il tempo occupato da turni del paziente
 - » turni di parola più lunghi
 - » maggior numero di enunciati (circa 2 volte)
 - » suggerimenti, domande, spiegazioni, prescrizioni

- ▣ **Paziente:**
 - » asserzioni, richieste

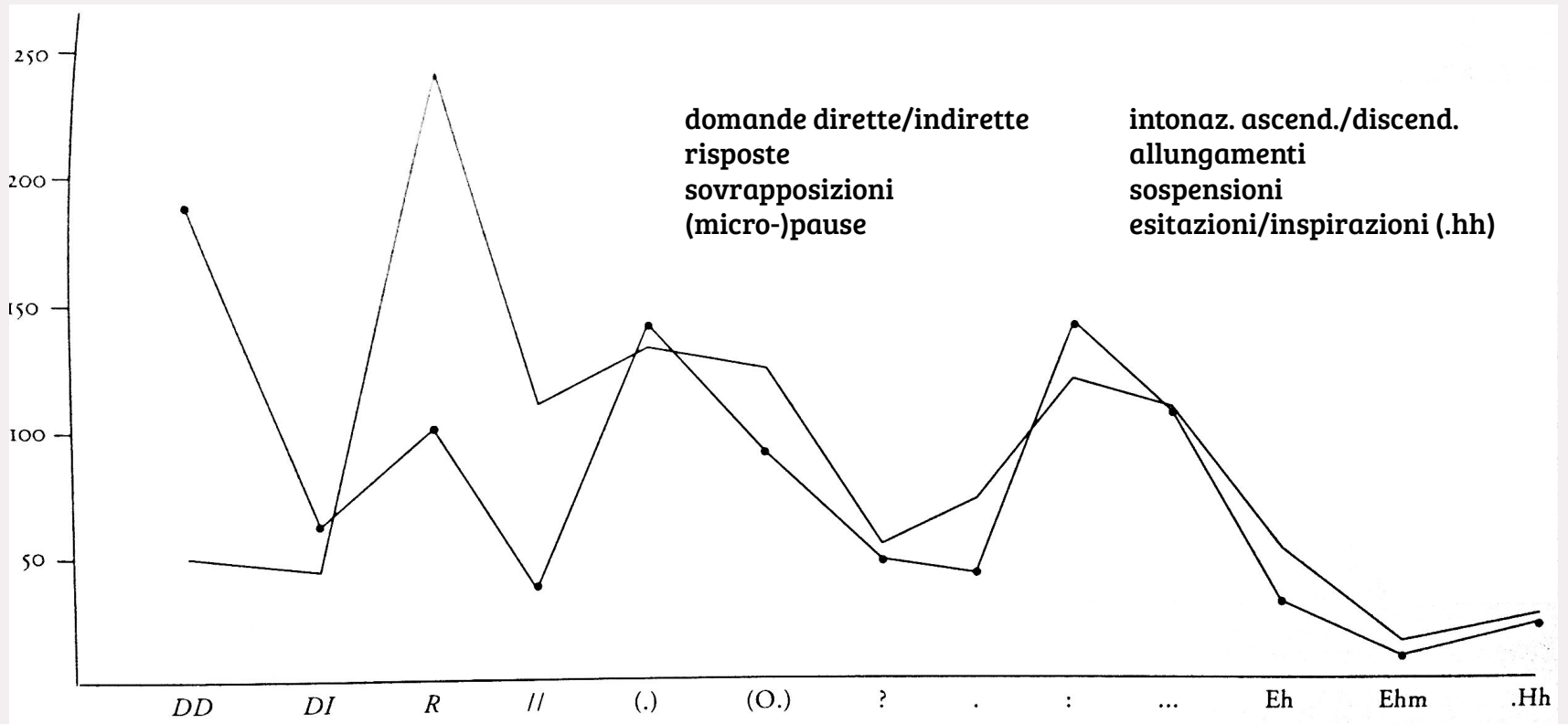


Strategie adottate

Simone
Ciccolone
Università degli
Studi di Cagliari

- ▣ **Medico:**
 - » introduzione di nuovi argomenti
 - » mantenimento del turno di parola (**floor holding**)
 - micropause
 - » variazioni di tono per riappropriarsi del turno

- ▣ **Paziente:**
 - » interruzione (invece di sovrapposizione)
 - » domande indirette
 - » espressioni di accordo



Confronto tra medico e paziente (Petrillo 1994: 107)





**Simone
Ciccolone**
Università degli
Studi di Cagliari

Dominanza (Linell/Luckmann 1991)

- ▣ **dominanza quantitativa**
 - » numero di parole, turni o parole per turno
- ▣ **dominanza interazionale**
 - » mosse forti
 - » controllo delle sequenze conversazionali
- ▣ **dominanza semantica**
 - » controllo sugli argomenti portati in discussione
 - » correlata a dominanza interazionale
- ▣ **dominanza strategica**
 - » ottenimento di obiettivi (valutato solo a posteriori)

Contesto, setting e dominanza

**Simone
Ciccolone**
Università degli
Studi di Cagliari





**Simone
Ciccolone**
Università degli
Studi di Cagliari

I tanti campi d'azione del "contesto"

1. Setting

- » campo indicale
- » canale

(spazio-tempo-persona)
(interazione tra canali)

2. Contesto sociale

- » norme sociali

3. Partecipanti

- » ruoli sociali dei partecipanti
- » relazioni tra i partecipanti

(ruoli assoluti)
(ruoli relativi)

4. Conoscenze condivise

(campo referenziale)

5. Co-testo



Le operazioni sul contesto

Simone
Ciccolone
Università degli
Studi di Cagliari

- ▨ **Deissi** → campo indicale
- ▨ **Funzione fàtica** → canale
- ▨ **Rappresentazione sociale** → norme sociali
 - » "faccia", politeness
- ▨ **Ruoli interazionali** → partecipanti
 - » Partecipazione, dominanza
- ▨ **Referenza** → conoscenze
- ▨ **Anafora** → co-testo
- ▨ **Negoziazione del topic** → co-testo



**Simone
Ciccolone**
Università degli
Studi di Cagliari

Tipi di interazione

- ▣ **Setting**
(condivisione spazio-tempo, canale)
- ▣ **Situazione comunicativa**
(norme sociali, ruoli sociali dei partecipanti, scopi dell'interazione, dimensione pubblico-privato)
- ▣ **Partecipanti**
(numero, rapporti sociali e personali, scopi dei partecipanti)
- ▣ **Co-testo interazionale**
(negoziazione del topic, "sceneggiature" generate, dominanza dei partecipanti, ruoli interazionali)



Relazioni tra i partecipanti

**Simone
Ciccolone**
Università degli
Studi di Cagliari

- ▣ **interazione simmetrica**
 - » Relazioni tra pari
(amici, fratelli, colleghi...)

- ▣ **interazione asimmetrica**
 - » Relazioni gerarchiche
(genitori/figli, insegnante/alunni...)



**Simone
Ciccolone**
Università degli
Studi di Cagliari

Dominanza (Linell/Luckmann 1991)

- ▣ **dominanza quantitativa**
 - » numero di parole, turni o parole per turno
- ▣ **dominanza interazionale**
 - » mosse forti
 - » controllo delle sequenze conversazionali
- ▣ **dominanza semantica**
 - » controllo sugli argomenti portati in discussione
 - » correlata a dominanza interazionale
- ▣ **dominanza strategica**
 - » ottenimento di obiettivi (valutato solo a posteriori)

Simone Ciccolone

(Università degli Studi di Cagliari)

simone.ciccolone@unica.it

