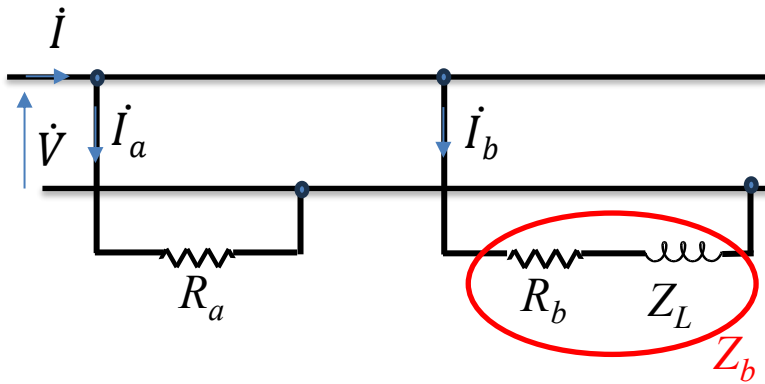


Cognome _____
 Ing. _____

Nome _____

Matr. _____



$$\begin{aligned} \dot{V} &= 230 \text{ V}_{\text{eff}} \\ R_a &= 10 \ \Omega \\ R_b &= 10 \ \Omega \\ L &= 0.01 \text{ H} \\ \omega &= 1000 \text{ rad/s} \end{aligned}$$

$$\dots \dot{I}_b = \dot{V} / Z_b$$

$$\dots S_b = \dot{V} \dot{I}_b^*$$

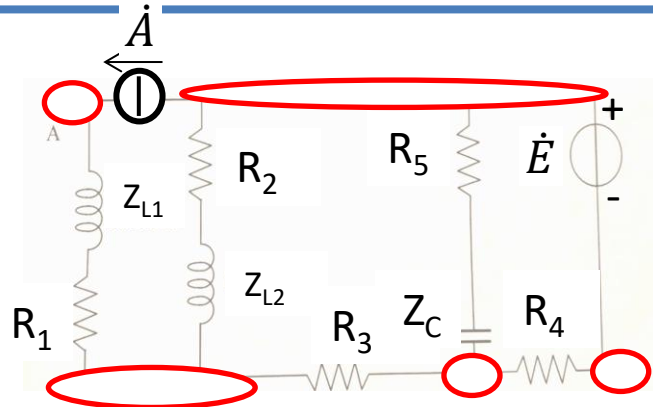
$$C = \dots$$

Per la rete in figura, a regime sinusoidale,

- determinare i valori efficaci delle correnti indicate in figura
- determinare il valore della potenza complessa assorbita dai carichi
- rifasare il carico di destra per ottenere un fattore di potenza pari a 0.91

Scrivere il sistema risolvete utilizzando il metodo dei potenziali nodali, in un unico passaggio.

NON utilizzare circuiti equivalenti di Thevenin.



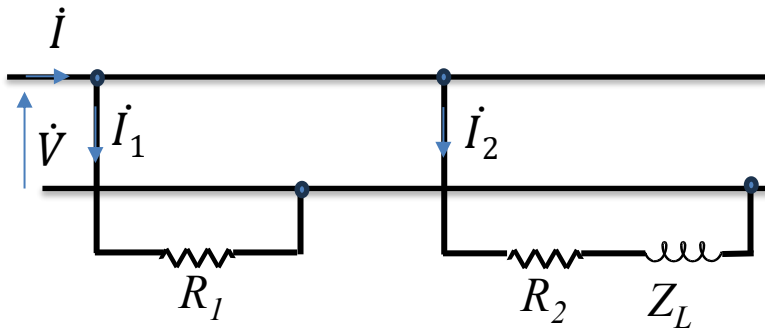
Indicare, se presenti, le coppie di impedenze collegate in serie o parallelo, e le terne collegate a triangolo o stella.

serie _____

parallelo _____

triangolo _____

stella _____



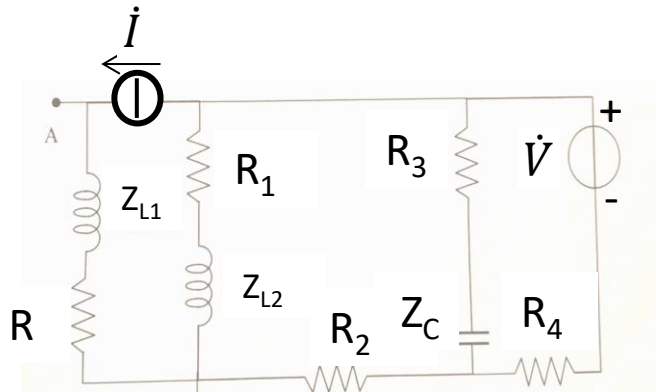
$$\begin{aligned} \dot{V} &= 230 \text{ V}_{\text{eff}} \\ R_1 &= 10 \ \Omega \\ R_2 &= 10 \ \Omega \\ L &= 0.2 \text{ H} \\ \omega &= 100 \text{ rad/s} \end{aligned}$$

Per la rete in figura, a regime sinusoidale,

- determinare i valori efficaci delle correnti indicate in figura
- determinare il valore della potenza complessa assorbita dai carichi
- rifasare il carico di destra per ottenere un fattore di potenza pari a 0.93

Scrivere il sistema risolvete utilizzando il metodo dei potenziali nodali, in un unico passaggio.

NON utilizzare circuiti equivalenti di Thevenin.



Indicare, se presenti, le coppie di impedenze collegate in serie o parallelo, e le terne collegate a triangolo o stella.

serie _____

parallelo _____

triangolo _____

stella _____