



Corso di Laurea in Economia e Finanza
Dipartimento di Scienze Economiche e Aziendali
Facoltà di Scienze Economiche, Giuridiche e Politiche
Università degli Studi di Cagliari

MICROECONOMIA

Modulo 1

Prof.ssa Carla Massidda

Presentazione 6

Argomenti

- La curva prezzo-consumo
- La domanda del consumatore
- La curva reddito-consumo
- Le curve di Engel

6.1 LA CURVA PREZZO-CONSUMO

Il **modello di scelta** presentato nei precedenti capitoli costituisce uno strumento teorico fondamentale per la comprensione dei meccanismi microeconomici che regolano il funzionamento dei mercati.

Uno dei principi costitutivi di tale modello è che alla base della **funzione della domanda** vi siano le scelte poste in essere da soggetti razionali.

Partendo da tali principi, deriveremo ora tale funzione e approfondiremo le relazioni tra **consumi**, variazioni di **prezzo** e variazioni di **reddito**.

6.1 LA CURVA PREZZO-CONSUMO

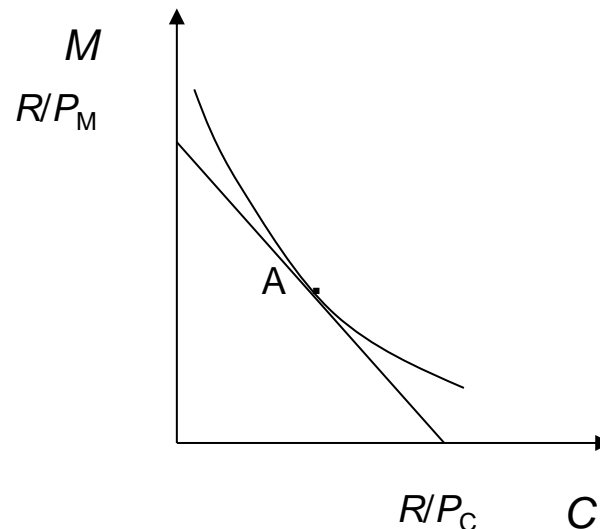
- Ricordate dalla prima lezione:
 - La principale ragione per cui studiamo il comportamento del consumatore è quella di comprendere la curva di domanda di mercato

In questa lezione vedremo come la pendenza negativa della legge della domanda dipenda dal comportamento dei consumatori individuali che massimizzano la propria utilità

6.1 LA CURVA PREZZO-CONSUMO

Cominciamo con la relazione tra le variazioni delle quantità domandate e le variazioni di prezzo.

A tal fine riconsideriamo la condizione valida per la scelta ottima nel caso dei **beni normali**:



Il paniere A rappresenta la scelta di consumo che massimizza l'utilità

6.1 LA CURVA PREZZO-CONSUMO

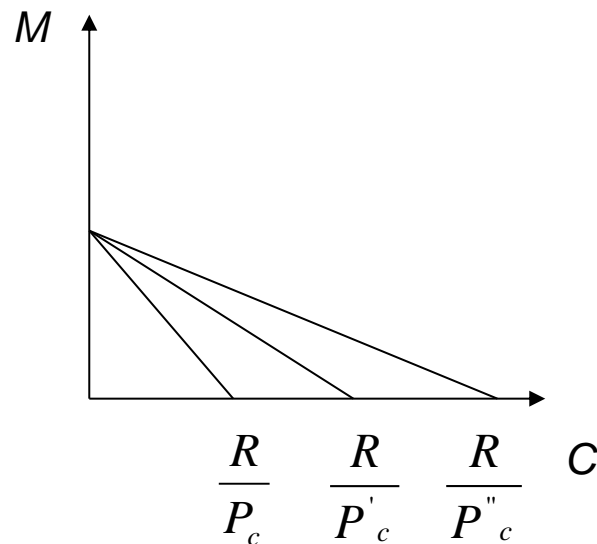
Come sappiamo, tale scelta dipende, oltre che dai **gusti** del consumatore, dal suo **reddito** R e dai **prezzi** P_C e P_M dei due beni che compongono il paniere scelto.

Supponiamo ora che il prezzo del bene C diminuisca:

come cambia la scelta ottima del consumatore?

6.1 LA CURVA PREZZO-CONSUMO

Supponiamo che P_C diminuisca due volte consecutive tali per cui $P_C > P'_C > P''_C$



Il vincolo di bilancio si sposta verso destra.

6.1 LA CURVA PREZZO-CONSUMO

Nuovi panieri di consumo si rendono disponibili per il consumatore

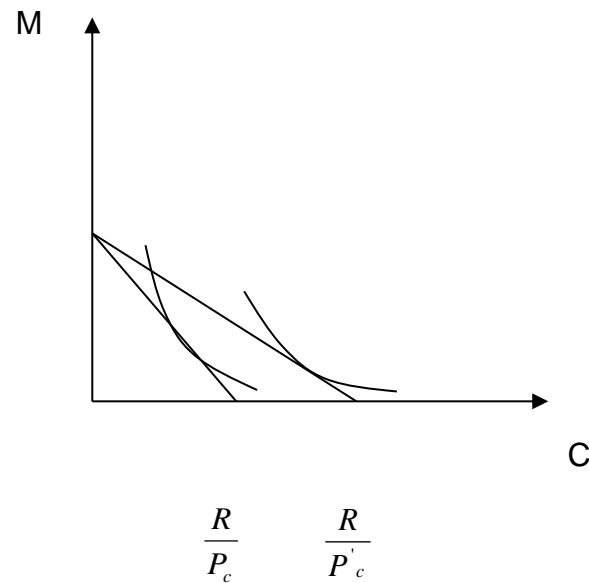
Tali panieri possono essere composti da:

- a) maggiori quantità di C e minori di M ;
- b) maggiori quantità di C e di M ;

In ogni caso C aumenta sempre

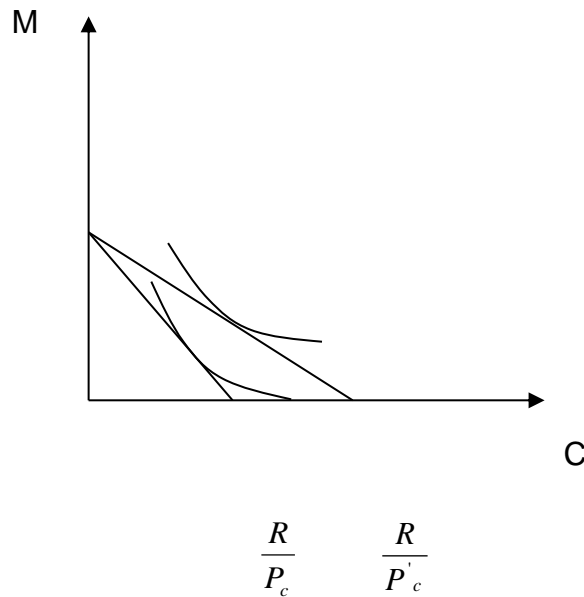
6.1 LA CURVA PREZZO-CONSUMO

a) C aumenta e M diminuisce:



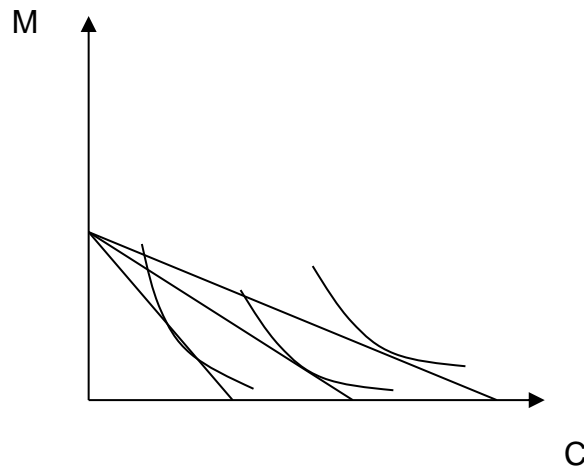
6.1 LA CURVA PREZZO-CONSUMO

b) Aumentano C ed M:



6.1 LA CURVA PREZZO-CONSUMO

c) I due beni si comportano in modo difforme per difformi livelli di prezzo

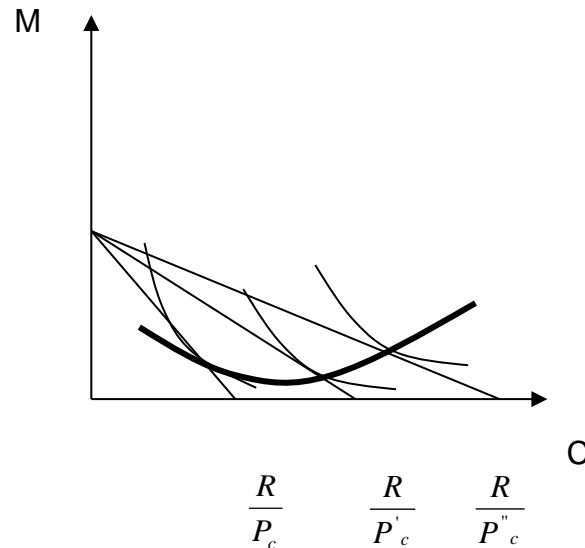


$$\frac{R}{P_c} \quad \frac{R}{P'_c} \quad \frac{R}{P''_c}$$

6.1 LA CURVA PREZZO-CONSUMO

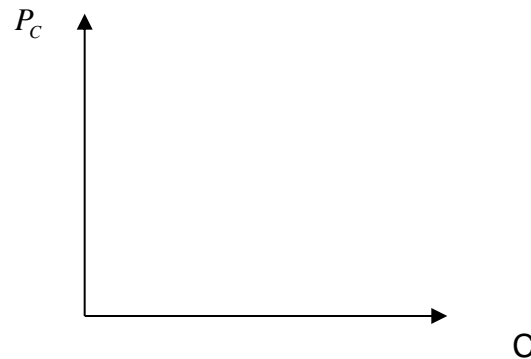
In ogni caso, è sempre possibile **tracciare una curva** che passa per i punti corrispondenti alla scelta ottima.

Tale curva è detta **curva prezzo-consumo**



6.2 LA DOMANDA DEL CONSUMATORE

L'informazione contenuta nella **curva prezzo-consumo** può essere riportata su di un nuovo sistema d'assi cartesiani in cui compaia in modo esplicito il prezzo di **C**:



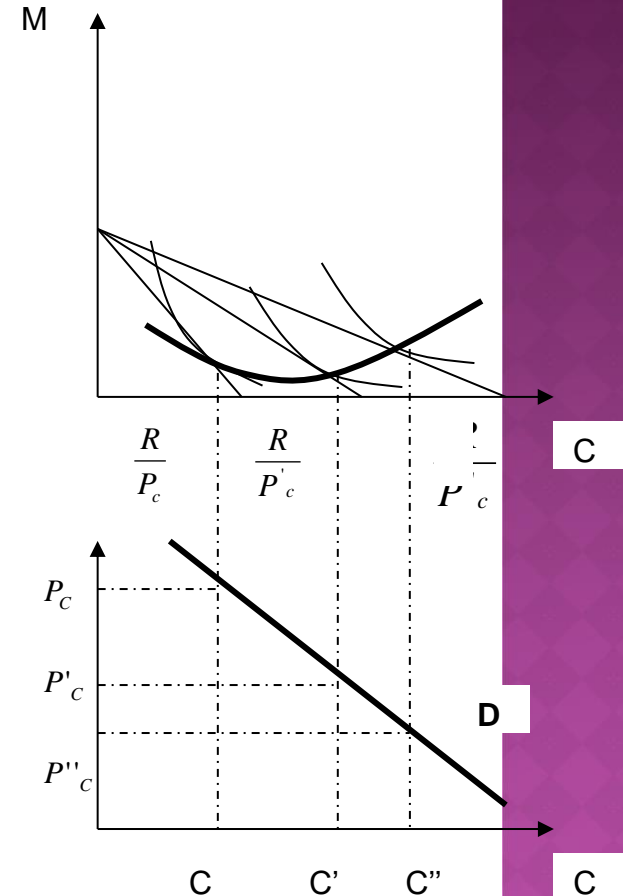
Ciò che si ottiene è la **funzione di domanda del bene C**.



6.2 LA DOMANDA DEL CONSUMATORE

Vediamo e interpretiamo:

1. Lungo la curva varia il livello di utilità totale raggiunto: più basso è il prezzo, più alto è il livello di utilità totale.
2. In ogni punto della curva il consumatore massimizza la propria funzione di utilità.
3. Al diminuire del prezzo calano il rapporto tra i prezzi ed SMS: infatti la diminuzione del prezzo del calcio porta ad un suo maggior consumo. Per questo il valore relativo del calcio diventa via, via inferiore.
4. Lungo la curva di domanda è costante il livello di reddito.



6.2 LA DOMANDA DEL CONSUMATORE

6.2.1 Funzioni di domanda esplicite

In presenza di una scelta ottima, riusciamo sempre a rappresentare la funzione di domanda di un bene?

Solo in alcuni casi, come ad esempio:

1. funzioni di utilità C-D;
2. beni perfetti sostituti;
3. beni perfetti complementi.

6.2 LA DOMANDA DEL CONSUMATORE

Funzioni di utilità C-D

$$U = C^b * M^d$$

Calcolo il SMS:

$$U'(C) = b * C^{b-1} * M^d$$

$$U'(M) = d * C^b * M^{d-1}$$

$$\begin{aligned} U'(C) / U'(M) &= b * M^d * M^{-d+1} / d * C^b * C^{-b+1} \\ &= b * M / d * C \end{aligned}$$

6.2 LA DOMANDA DEL CONSUMATORE

Funzioni di utilità C-D

$$U = C^b \cdot M^d$$

$$\text{SMS} = P_C / P_M$$

Il calcolo del SMS

$$\frac{b}{d} \frac{M}{C} = \frac{P_C}{P_M} \quad \longrightarrow \quad M = C \frac{d}{b} \frac{P_C}{P_M}$$

Risolve il sistema

$$\begin{cases} M = C \frac{d}{b} \frac{P_C}{P_M} \\ M = \frac{R}{P_M} - \frac{P_C}{P_M} C \end{cases}$$

Trovo la soluzione

$$\frac{R}{P_M} - \frac{P_C}{P_M} C = C \frac{d}{b} \frac{P_C}{P_M} \quad \longrightarrow \quad C = \frac{b}{b+d} \frac{R}{P_C}$$

6.2 LA DOMANDA DEL CONSUMATORE

6.2.1.2 Altri esempi

Beni perfetti sostituti

Domanda di x:

$$\text{se } SMS > p_x/p_y \quad \longrightarrow \quad x = R/ p_x$$

$$\text{se } SMS = p_x/p_y \quad \longrightarrow \quad x = \text{qualsiasi numero tra } 0 \text{ e } R/p_x$$

$$\text{se } SMS < p_x/p_y \quad \longrightarrow \quad x = 0$$

6.2 LA DOMANDA DEL CONSUMATORE

Beni perfetti complementi

Se $p_x = p_y$

$$\longrightarrow X = R / (p_x + p_y)$$

6.2 LA DOMANDA DEL CONSUMATORE

Esempio

Riconsideriamo un esempio già visto:

$$R = 200; P_C = 2; P_M = 4$$

$$\text{Vincolo di bilancio: } M = 50 - \frac{1}{2} C$$

$$\text{Funzione di utilità: } U = C^{1/2} * M^{1/2}$$

$$\text{Scelta ottima: } M = 25$$

$$C = 50$$

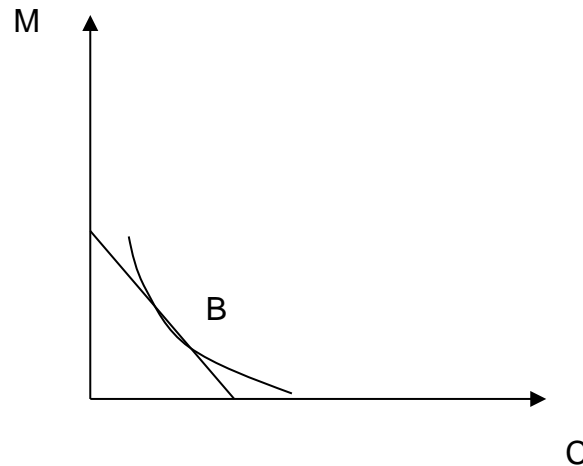
Ricalcolo con la formula propria della C-D: $U = C^b * M^d$

$$C = \frac{b}{b+d} \frac{R}{P_C} \longrightarrow C = \frac{\frac{1}{2}}{1 + \frac{1}{2}} \frac{200}{2} = 50$$

6.3 LA CURVA REDDITO-CONSUMO

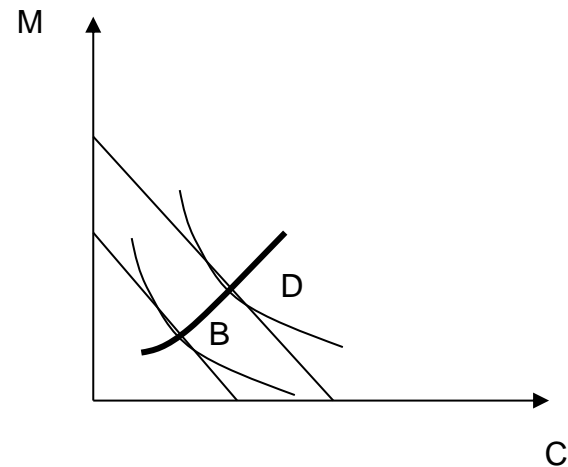
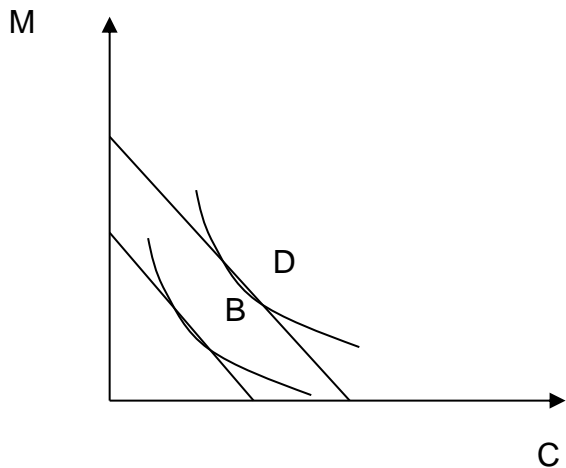
Introduciamo ora la Curva REDDITO/CONSUMO

⊙ Il caso di beni normali



6.3 LA CURVA REDDITO-CONSUMO

Un aumento di reddito rende accessibili consumi di maggiori quantità di entrambi i beni.

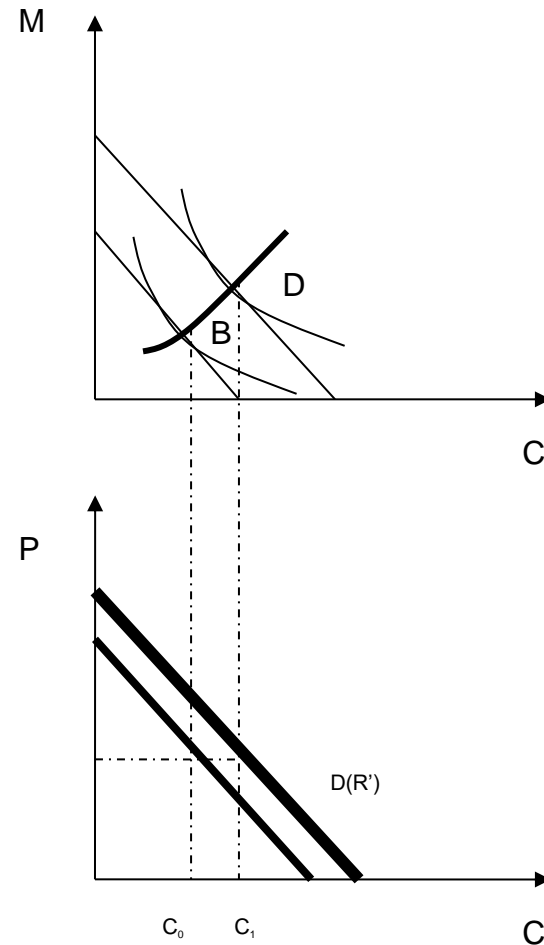


L'unione di tutti i punti di tangenza (scelte ottime) determina la **curva reddito-consumo** (Figura a destra).

6.3 LA CURVA REDDITO-CONSUMO

L'effetto economico di una variazione di reddito si trasmette anche sulla funzione di domanda

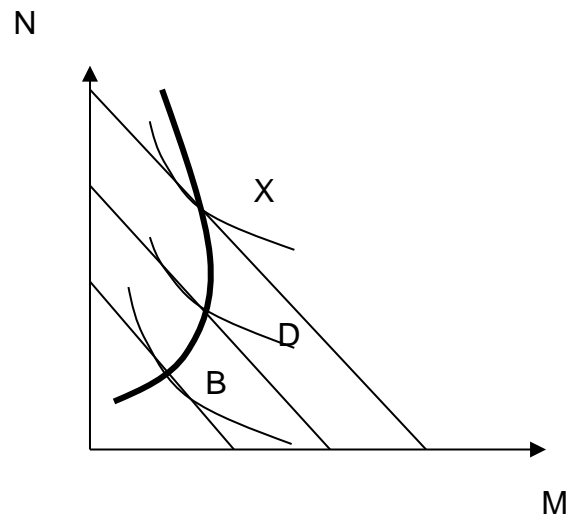
Un reddito più elevato (basso) fa traslare verso l'alto (basso) la domanda



6.3 LA CURVA REDDITO-CONSUMO

Il caso dei beni inferiori

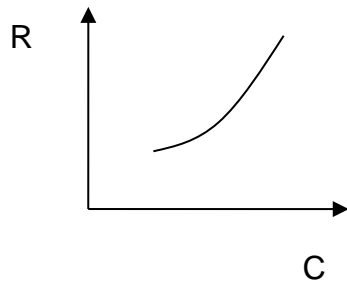
Sono inferiori i beni il cui consumo si riduce all'aumentare del reddito.



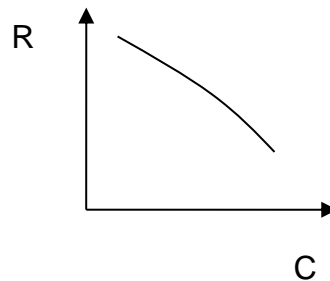
6.4 LE CURVE DI ENGEL

Tali curve mettono in relazione le quantità consumate di un bene con il reddito posseduto dal consumatore

B. normali



B. inferiori



B. misti

