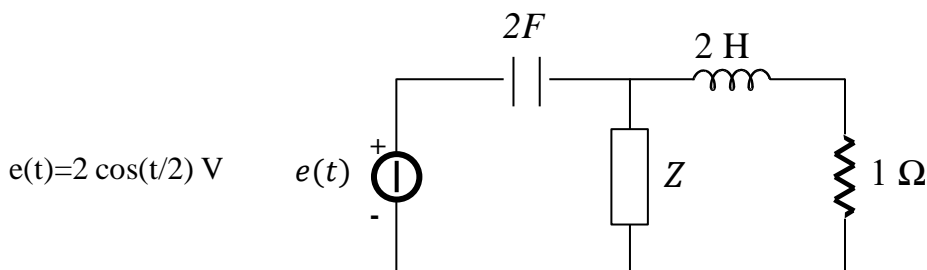


Il circuito è a regime sinusoidale.

Scrivere il sistema risolvete col metodo dei potenziali nodali e col metodo delle correnti di anello.

Il circuito è a regime sinusoidale. Determinare il valore dell'impedenza  $Z$  che permetta di ottenere il massimo trasferimento di potenza. Calcolare il valore di tale potenza. Calcolare l'energia assorbita in un giorno e la cifra spesa con un costo del KWh di 0.35 €.



Scrivere negli spazi indicati

1. l'espressione della tensione  $v(t)$  fornita dalla rete elettrica nazionale agli impianti civili

\_\_\_\_\_ = \_\_\_\_\_

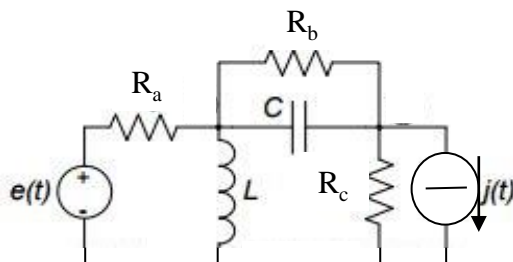
2. l'espressione del suo fasore riferito al valore massimo e del suo fasore riferito al valore efficace.

\_\_\_\_\_

Definire l'impedenza di un bipolo:

Dato un bipolo, l'impedenza è \_\_\_\_\_

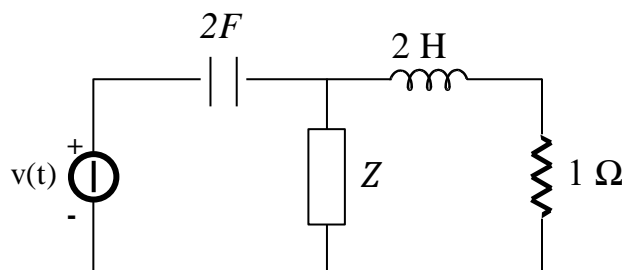
\_\_\_\_\_



Il circuito è a regime sinusoidale.

Scrivere il sistema risolvete col metodo dei potenziali nodali e col metodo delle correnti di anello.

Il circuito è a regime sinusoidale. Determinare per quale valore dell'impedenza  $Z$  essa soddisfa le condizioni di massimo trasferimento di potenza. Calcolare il valore di tale potenza. Calcolare l'energia assorbita in un giorno e la cifra spesa con un costo del KWh di 0.37 €.



$$v(t) = 3 \cos(t/2) \text{ V}$$

Scrivere negli spazi indicati

1. l'espressione della tensione  $e(t)$  fornita dalla rete elettrica nazionale agli impianti civili

\_\_\_\_\_ = \_\_\_\_\_

2. l'espressione del suo fasore riferito al valore massimo e del suo fasore riferito al valore efficace.

\_\_\_\_\_

Definire l'impedenza di un bipolo:

Dato un bipolo, l'impedenza è \_\_\_\_\_

\_\_\_\_\_