

Determinare il valore dell'impedenza del carico connesso ai morsetti AB affinché esso assorba la massima potenza. Calcolare il valore di tale potenza

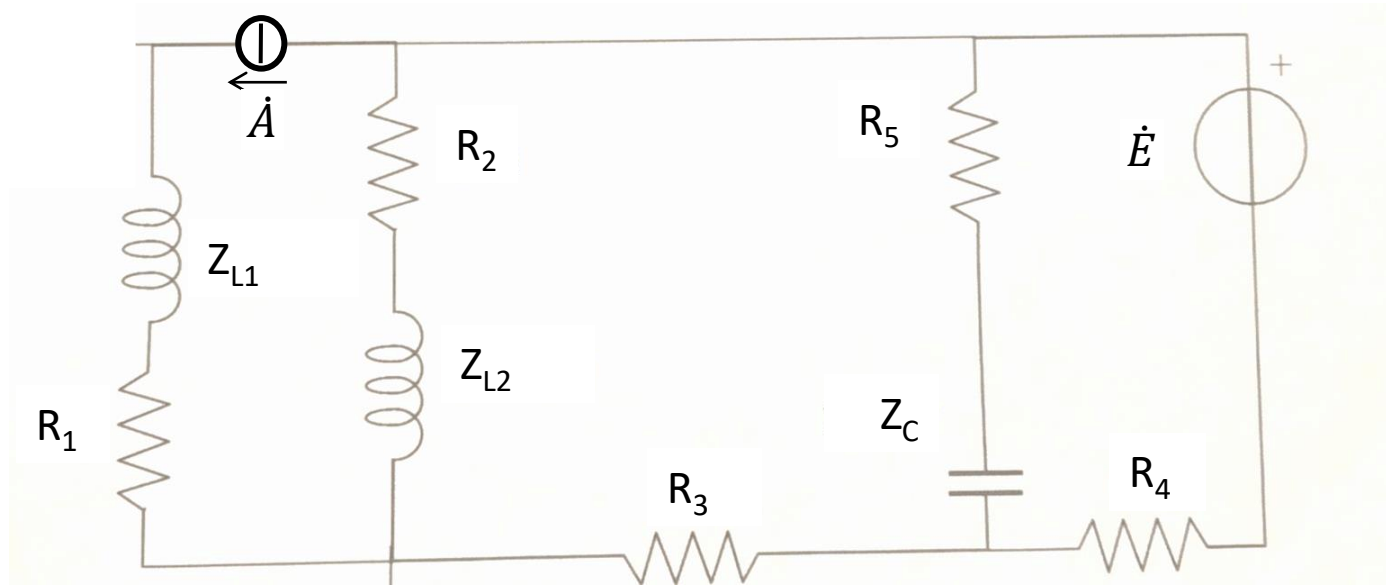
$$i_1(t) = 3\cos(t) \text{ A}$$

$$i_2(t) = 2\sin(t + \pi/2) \text{ A}$$

$$v(t) = 12\cos(t) \text{ V}$$

Disegnare il circuito equivalente di un trasformatore reale, **riportando tutte le grandezze** di interesse nella figura.

**Spiegare** il significato di ogni grandezza riportata.



Scrivere il sistema risolvante utilizzando il metodo delle correnti di anello, in un unico passaggio.