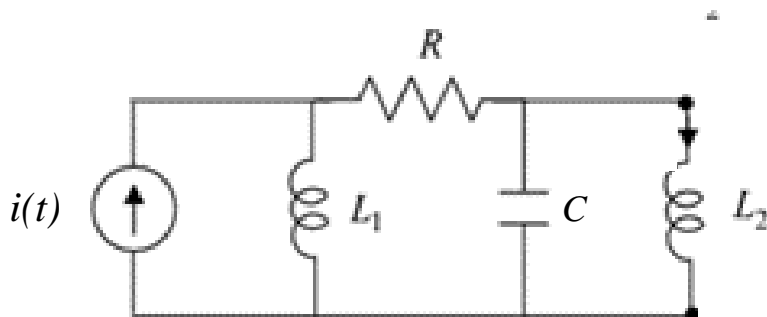


Scrivere il sistema risolvete (senza risolverlo) utilizzando

- il metodo degli anelli
- il metodo dei potenziali nodali

Applicare la regola e scrivere i sistemi in un unico passaggio.

NON APPLICARE TRASFORMAZIONI DEI GENERATORI



$$i(t) = 5\sqrt{2}\cos(100t+0.35) \text{ A}$$

$$R = 4 \Omega$$

$$L_1 = 2 \text{ mH}$$

$$L_2 = 5 \text{ mH}$$

$$C = 3 \text{ mF}$$

Applicando il teorema di Thevenin, determinare la corrente e la potenza complessa assorbita dall'induttore L_2

Descrivere le perdite in un trasformatore reale