



CORSO DI LAUREA IN INFORMATICA APPLICATA E DATA ANALYTICS (IADA)





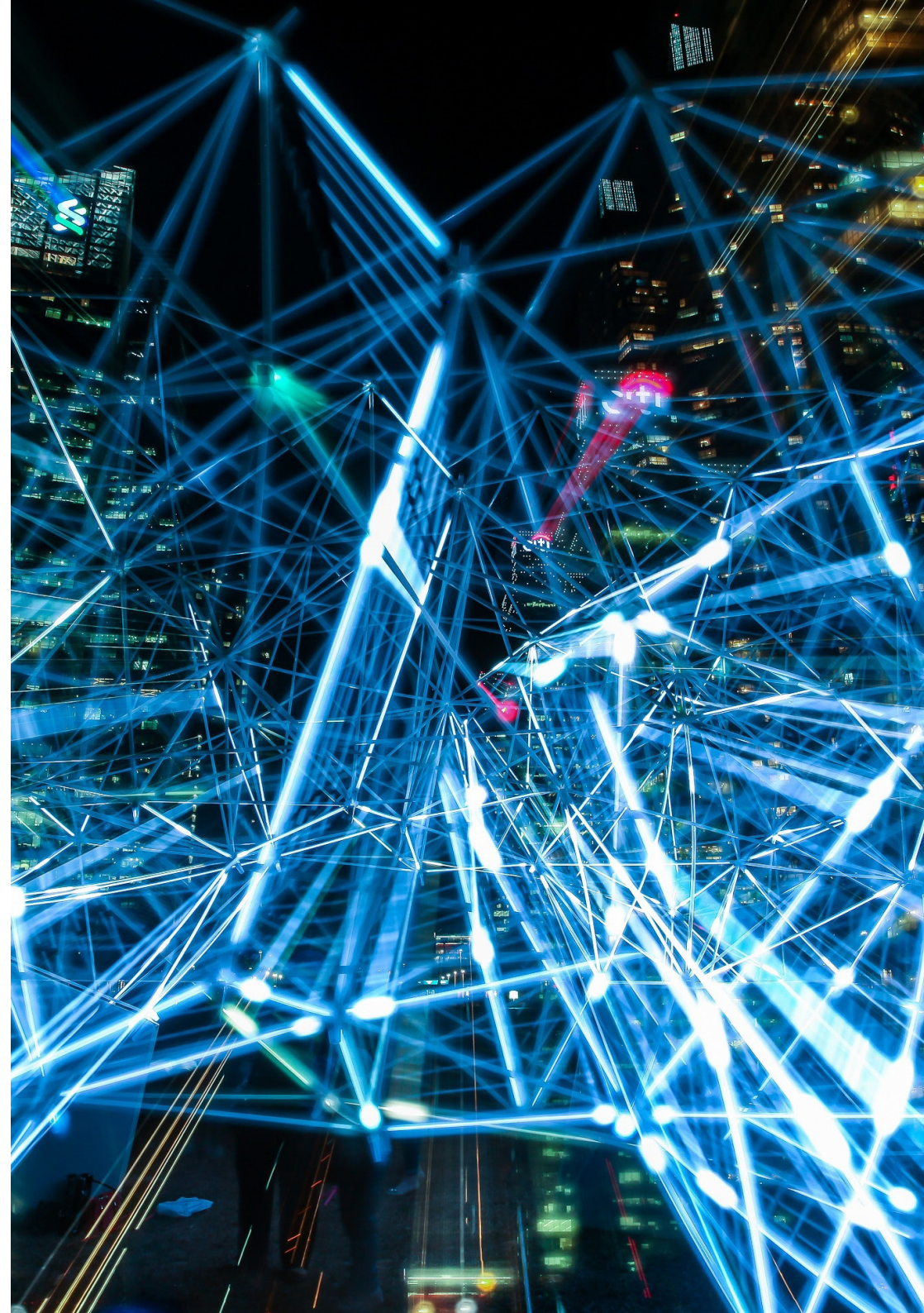
**Prof. Diego
Reforgiato Recupero**
Coordinatore del Corso
di Laurea in **Informatica
Applicata e Data Analytics
(IADA)**



“

No, non sono una AI.
Il mio nome in codice è Progetto
2501. Io sono una forma di vita
che si è aggregata ed è nata
nell'oceano delle informazioni.

Ghost in the Shell





COS'È L'INTELLIGENZA ARTIFICIALE ?

L'Intelligenza Artificiale

studia i fondamenti teorici che consentano la progettazione di sistemi capaci di fornire prestazioni che sembrano di pertinenza esclusiva dell'intelligenza umana.



COS'È LA DATA ANALYTICS ?

La **Data Analytics**
è la scienza dell'analisi
dei dati grezzi per trarre
conoscenza dai dati stessi.





Il nuovo corso è nato grazie a un accordo tra **UNICA** e la **Regione Sardegna**, in linea con la Strategia Nazionale sull'**Intelligenza Artificiale**.

NUOVO CORSO IADA

Ha come obiettivo la formazione di un laureato con conoscenze nell'ambito dell'Intelligenza Artificiale e della Data Analytics che possa **essere subito inserito nel mondo del lavoro**.





**PERCHÉ
IADA
?**

**Immediato
inserimento nel
mondo del lavoro:**
anche in Sardegna
diverse aziende
si sono dotate di
laboratori *ad-hoc*
specializzati nella
risoluzione
di problem avanzati
di **Intelligenza
Artificiale e Data
Analytics**



Il corso di **laurea triennale in Informatica Applicata e Data Analytics (IADA)** permetterà di proseguire gli studi in:

LM-18
Informatica

LM-32
**Computer Engineering,
Cybersecurity
and Artificial
Intelligence**

LM-91
**Data Science,
Business
Analytics e
Innovazione**



**90
POSTI**

PER ACCEDERE AL CORSO BISOGNA SUPERARE IL TEST TOLC-S

(domande di matematica, logica, problem solving)

<https://www.cisiaonline.it/area-tematica-tolc-scienze/home-tolc-s/>

- Test erogato da CISIA avverrà a marzo, maggio, luglio, settembre
- Il test serve anche a verificare la presenza di debiti formativi (che vanno recuperati appena iscritti)
- il test si può ripetere nelle tre date
- non è necessaria una preparazione specifica



STRUTTURA DEL TEST

Matematica di base,

20 quesiti per rispondere ai quali sono assegnati 50 minuti.

Ragionamento e problemi,

10 quesiti per rispondere ai quali sono assegnati 20 minuti.

Comprensione del testo,

10 quesiti per rispondere ai quali sono assegnati 20 minuti.

Scienze di base,

10 quesiti per rispondere ai quali sono assegnati 20 minuti.

Ogni quesito è a risposta multipla e presenta 5 possibili risposte, di cui una sola è corretta.

Il risultato di ogni Test individuale è così determinato:

- 1 punto per ogni risposta corretta,
- 0 punti per ogni risposta non data,
- penalizzazione di - 0,25 punti per ogni risposta errata.

**TEST
TOLC-S**



INFO

- la sede del corso di studi è il **Palazzo delle Scienze**
- aule e laboratori attrezzati
- obbligo di **frequenza**
- possibilità di **formazione all'estero** (Erasmus, Socrates, Convenzioni)
- formazione con **tirocinio nel mondo del lavoro** (obbligatorio)
- progetti e **lavoro di gruppo** fortemente incoraggiati
- Potranno essere usate aule in altri plessi nelle vicinanze del palazzo delle Scienze (e.g. campus Aresu)



PRIMO ANNO

FORMAZIONE DI BASE

- Matematica Discreta
- Fondamenti d'Informatica
- Analisi Matematica
- Fisica
- Probabilità e Inferenza Statistica

NELLO SPECIFICO

- Programmazione
- Algoritmi e Strutture Dati
- Architettura degli Elaboratori

COSA
STUDIERETE IN
IADA
?



COSA
STUDIERETE IN
IADA
?

SECONDO ANNO

- Sistemi Operativi e Programmazione di Rete
- Machine Learning
- Data Base e Data Analytics
- Big Data
- Fondamenti di Economia Applicata
- Data Visualization
- Deep Learning
- Ingegneria del Software



COSA STUDIERETE IN **IADA** ?

TERZO ANNO

- Intelligenza Artificiale e Sicurezza
- Statistica Computazionale
- Economia Aziendale e Management
- due materie a scelta dello studente
- Tirocinio
- Prova finale





PERCHÉ
ISCRIVERSI A
IADA
?

IA, un mercato da 300 M di euro in crescita del 15% rispetto al 2019, secondo l'Osservatorio Artificial Intelligence 2021 del Politecnico di Milano
(25 febbraio 2021)



PERCHÉ ISCRIVERSI A **IADA** ?

Aumento del PIL legato
all'introduzione dell'IA
potrebbe essere pari a un
+26 per cento mondiale
entro il 2030

*(fonte Il Messaggero,
23 marzo 2021)*



PERCHÉ ISCRIVERSI A **IADA** ?

Con l'AI i profitti aziendali
possono crescere del 20%

*(fonte il Sole24ore,
7 Feb 2021)*



PERCHÉ ISCRIVERSI A **IADA** ?

La maggior parte dei responsabili informatici aziendali (54%) ha problemi relativi alla mancanza di talenti, di professionisti fatti e finiti
(fonte il Sole24ore, 19 Mar 2019)

SERVIZI AGLI STUDENTI



Servizio Orientamento

E-mail: orienta.scienze@unica.it

Segreteria Studenti

E-mail: segrstudbiofarmscienze@unica.it

Ufficio S.I.A. Servizi per l'Inclusione e l'Apprendimento

(servizio di consulenza, intermediazione, integrazione per gli studenti con disabilità e D.S.A.)

E-mail: tutor.sia@unica.it

Sportello Mobilità Internazionale

E-mail: erasmus.biofarmscienze@unica.it

Servizio di Counseling psicologico di Ateneo

E-mail: counselingpsicologico@unica.it

ERSU -Ente Regionale per il diritto allo Studio Universitario

(borse di studio, posti alloggio, servizio ristorazione, contributo fitto casa, sussidi straordinari, mense universitarie, attività culturali etc.)

Sito: www.ersucagliari.it

Servizio Bibliotecario (Biblioteca del Distretto Biomedico-Scientifico)

E-mail: biblio.bs@unica.it





**GRAZIE
PER
L'ATTENZIONE**





Diego Reforgiato Recupero

Coordinatore del corso di laurea
diego.reforgiato@unica.it



Ambra Usai

Tutor d'orientamento Facoltà di Scienze
ambra.usai@unica.it



Giusi Onnis

Coordinatore didattico Facoltà di Scienze
gonnis@unica.it



Valentina Favrin

Manager didattico Facoltà di Scienze
favrin@unica.it

