

Ammissione

Per **poter partecipare** al test è necessario essere in possesso di un diploma di istruzione di secondo grado o risultare iscritti all'ultimo anno degli istituti superiori.

Per partecipare alle procedure di ammissione, è necessario:

1) Esercitarsi accedendo in modo autonomo alle Prove di Posizionamento degli Studenti (PPS) collegandosi al sito CISIA all'indirizzo www.cisiaonline.it. Inoltre per migliorare le conoscenze di base di matematica è disponibile anche un MOOC per questa disciplina.

2) Iscrivere al test TOLC-B sul portale CISIA al link tolc.cisiaonline.it scegliendo di sostenere il test nelle diverse date stabilite ogni anno in aggiunta al test di settembre.

3) Effettuare l'iscrizione all'Ateneo di Cagliari attraverso:

- la **registrazione al sito** www.unica.it, al link <https://unica.esse3.cineca.it>

- **iscrizione al concorso** per l'ammissione al corso di laurea a numero programmato in Biologia.

Per ulteriori informazioni consultare la pagina:

https://www.unica.it/unica/it/crs_60_57_2.page

Struttura del test

Il **TOLC-B** verterà su quesiti di:

Matematica;
Biologia;
Fisica;
Chimica.

Ogni quesito è a **risposta multipla** e presenta 5 possibili risposte, di cui **una sola è corretta**.

Il **TOLC-B** si completa con una **sezione aggiuntiva** inerente la conoscenza della **Lingua Inglese**.

Sede del corso



Cittadella Universitaria di Monserrato
s.s. 554 Km 4,500
09042 Monserrato (CA)



Contatti

Coordinatore del Corso di Studio:
Prof. **ANTONIO PUSCEDDU** email: apusceddu@unica.it

Referente Commissione orientamento Biologia
Prof. **PAOLO FOLLESA** email: follesa@unica.it

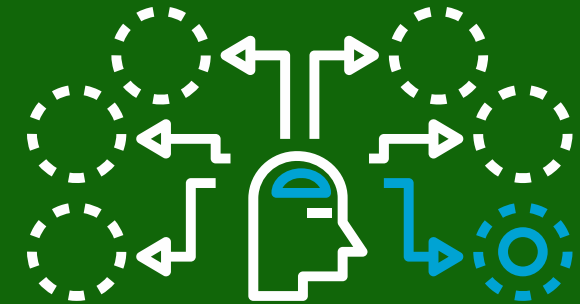
Orientamento di Facoltà:
Telefono **070 6753171** email: orienta.biofarm@unica.it

Referente UNICA Piano Lauree Scientifiche
Biologia e Biotecnologie
Prof. **PAOLO FOLLESA** email: follesa@unica.it



UNIVERSITÀ DEGLI STUDI
DI **CAGLIARI**

Facoltà di Biologia e Farmacia



Corso di Laurea Triennale in

Biologia

Classe L13

https://www.unica.it/unica/it/crs_60_57.page



Piano Nazionale
Lauree Scientifiche

Perché studiare **Biologia**

Il percorso della Laurea in Biologia ha lo scopo di assicurare ai neolaureati un'adeguata formazione culturale e metodologica di base, finalizzata prioritariamente al proseguimento degli studi fornendo gli strumenti necessari per affrontare, ad un livello di approfondimento più avanzato, le problematiche relative alle Scienze della Vita. Il percorso, comunque, non impedisce l'accesso diretto al mondo del lavoro e alla professione, sebbene privilegi l'accesso alle lauree magistrali della Classe LM-6 e di altre classi affini.

Al compimento degli studi viene conseguita la laurea in Biologia, Classe delle lauree in Scienze Biologiche. Poiché il Biologo è una figura professionale riconosciuta, per il laureato di I livello è prevista l'iscrizione all'Albo B dell'Ordine Nazionale dei Biologi (Biologo-junior), previo superamento di un Esame di Stato.

Per ulteriori informazioni consultare la pagina del Ordine Nazionale dei Biologi:

<http://www.onb.it/>

Sbocchi occupazionali

Il corso di laurea in Biologia intende far acquisire ai laureati i **profili professionali propri delle professioni tecniche delle Scienze della Vita** così come risultano dalla classificazione delle professioni ISTAT conferendo le competenze per accedere alla qualifica di Biologo junior.

Gli **sbocchi occupazionali attesi**, per i quali l'Ordine professionale dei Biologi ha creato delle commissioni permanenti di orientamento, riguardano l'accesso a **strutture pubbliche e private di analisi biologiche e ambientali e a servizi nei settori biosanitario, microbiologico-virologico, biologico molecolare, della tutela dei beni culturali, alimentare e biotecnologico, cosmetologico, citologico e istologico, della gestione del rapporto sviluppo/qualità dell'ambiente e del territorio, della prevenzione/conservazione/ripristino dell'ambiente e della biodiversità, dell'igiene/sicurezza/qualità, della procreazione assistita.**

Supporto didattico

Il Corso di laurea in Biologia offre **un servizio di orientamento e tutorato in itinere** che viene svolto a diversi livelli, come di seguito descritto:

- Il CdS si avvale di **docenti tutor** i quali affiancano gli studenti e li seguono lungo tutto il percorso formativo.
- Sono inoltre disponibili **tutor didattici** che, operando sotto la costante supervisione del docente responsabile, integrano le attività didattiche, con compiti di ausilio agli studenti nel raggiungere un'autonomia di studio, nel creare propri percorsi di autoapprendimento, nell'affrontare i propri limiti e nel risolvere le difficoltà del percorso di studio.

Tirocini formativi

Il **Tirocinio formativo** è il completamento della formazione dello studente e deve essere svolto sotto la supervisione di un docente che diventerà anche il relatore della tesi di laurea. Il Tirocinio e la Prova finale, costituiscono un'unica attività formativa di tipo integrato e sono attività formative incluse nel piano di studi del corso di laurea.

Il Tirocinio **prevede un periodo di formazione** da trascorrere **presso laboratori di ricerca** afferenti all'Università sotto la supervisione di un docente o presso laboratori esterni all'Università, pubblici o privati.

Internazionalizzazione

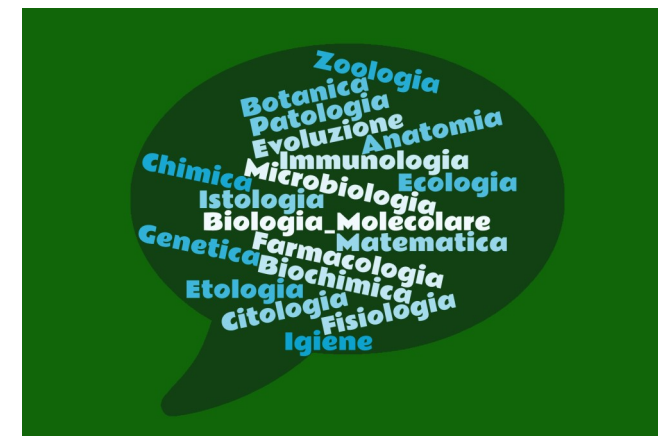
Durante il percorso formativo gli studenti possono usufruire di **una borsa Erasmus+ per frequentare** uno o due semestri in **una delle 18 sedi europee consorziate**.

Gli **esami sostenuti** durante il soggiorno Erasmus sono **riconosciuti** dal Corso di Laurea. E' inoltre previsto un **punteggio aggiuntivo**, in sede di assegnazione del voto finale di laurea, **per gli studenti che usufruiscono con profitto di una borsa Erasmus**.

Per ulteriori informazioni consultare:

https://www.unica.it/unica/it/crs_60_57_2.page

Cosa si studia



MATERIE COMUNI



PERCORSO ECOLOGICO

PERCORSO MOLECOLARE

Continuo gli studi con la **LAUREA MAGISTRALE**

Classe LM6Biologia

BIO-ECOLOGIA MARINA

BIOLOGIA CELLULARE E MOLECOLARE

NEUROPSICO-BIOLOGIA

altre Classi affini

CONSERVAZIONE E GESTIONE DELLA NATURA E DELL'AMBIENTE

SCIENZE DEGLI ALIMENTI E DELLA NUTRUZIONE