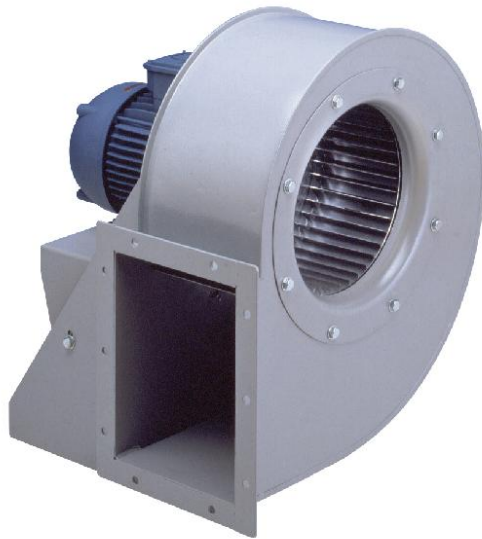


DESCRIZIONE PROBLEMA

In questa esercitazione viene analizzato il comportamento del flusso di un ventilatore centrifugo avente le seguenti caratteristiche:

- $C=2,9$ [cm] corda radiale
- $N=42$ Numero di Pale
- $R_{in} = 14.8$ [c] raggio interno
- $R_{out} = 17.7$ [cm] raggio esterno
- $m = 7.7$ kg/(m s) Portata per unita' di altezza
- angoli costruttivi: 8 gradi (ingresso), 70 gradi (uscita)
- vel di rotazione 70 rad/s



Ventilatore Centrifugo

