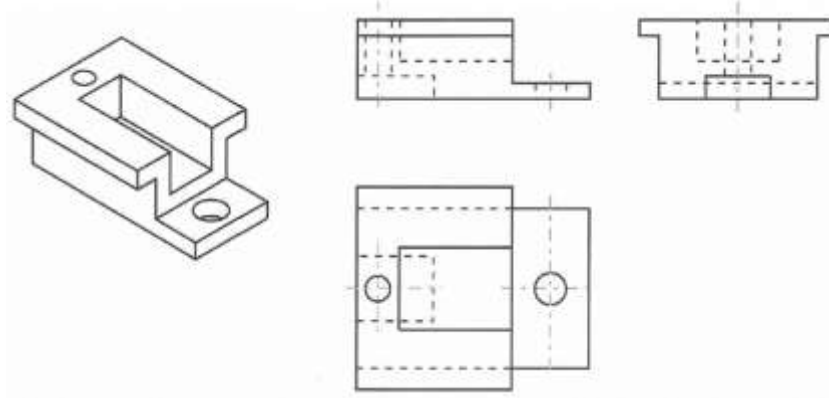
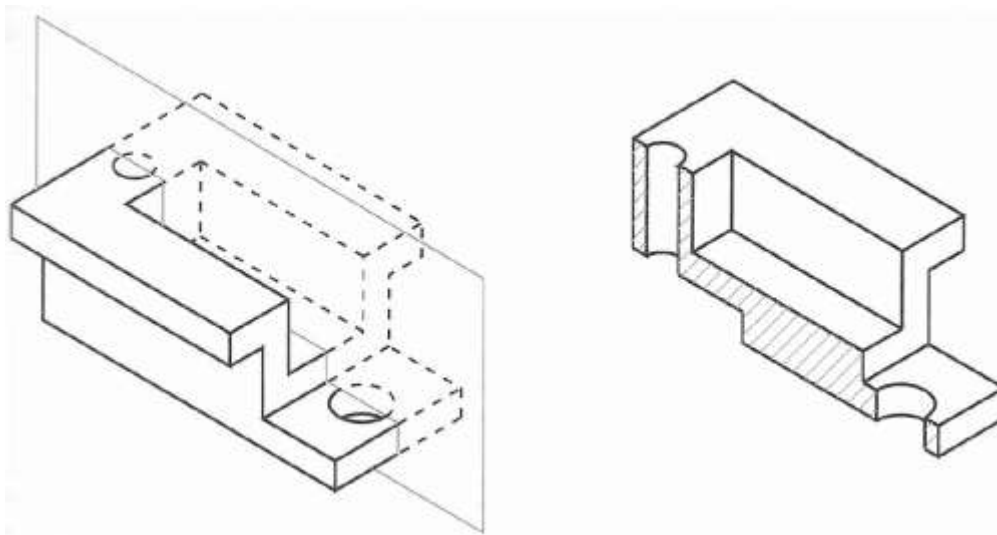


LE SEZIONI



Nel caso di un pezzo che presenti fori e cavità, il disegno risulta di difficile comprensione per la presenza di un gran numero di linee tratteggiate.

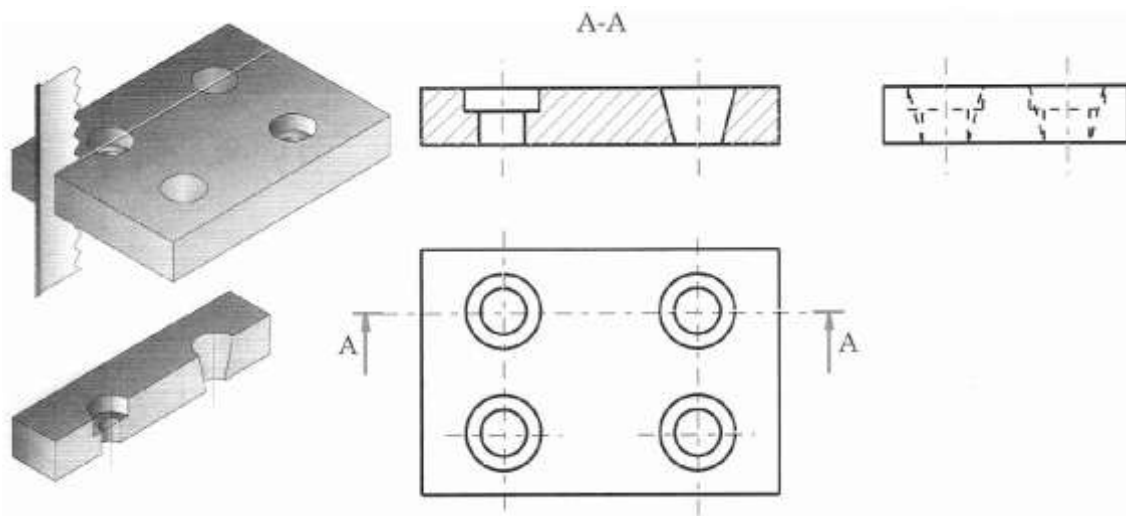


Sezionando con un piano longitudinale, la comprensione del disegno viene molto facilitata.

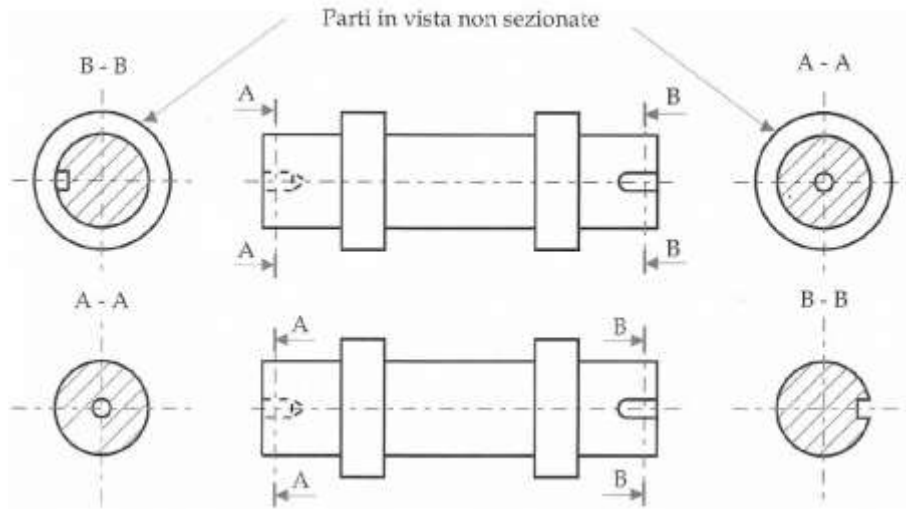
Linee che possono essere omesse

Utilizzando le sezioni, i corpi cavi o le cavità in corpi massicci vengono descritte in modo semplice, univoco e di immediata comprensione, con la possibilità di eliminare anche qualche vista

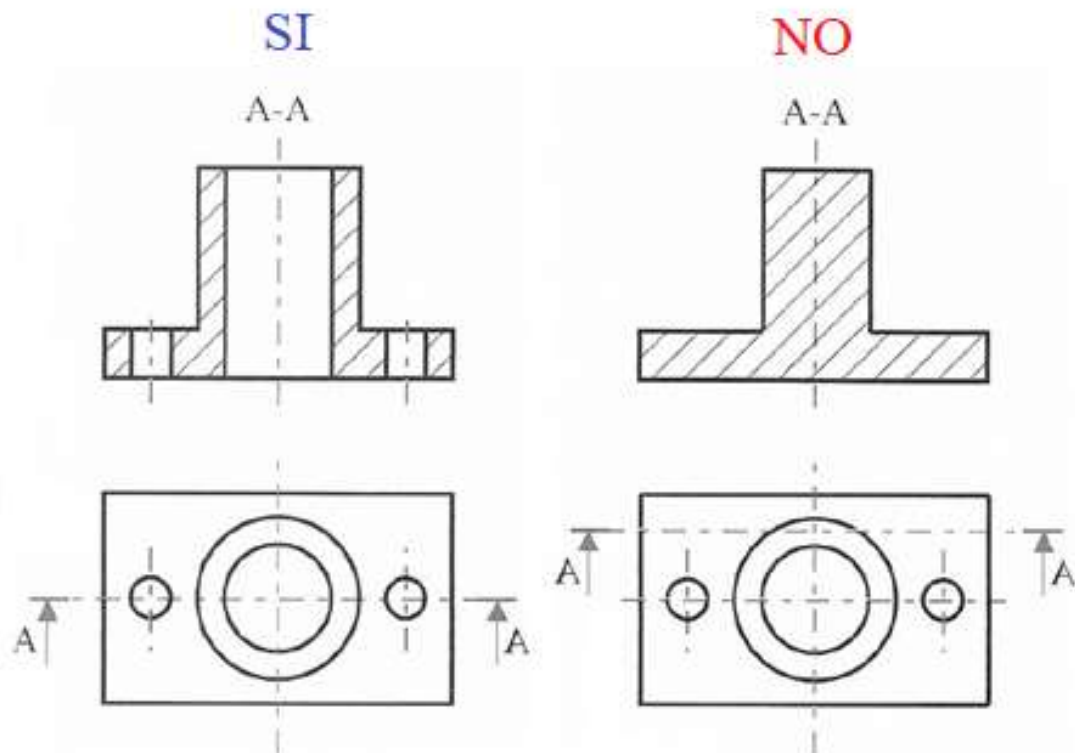
Le linee tratteggiate, che rappresentano i contorni e gli spigoli non in vista, non consentono di stabilire la posizione dei fori conici e di quelli cilindrici della piastra.



L'unico modo per ottenere una interpretazione univoca, completa e comprensibile della piastra è quello di effettuare una sezione con un taglio eseguito in maniera da mettere in evidenza la forma dei fori.



La vista sezionata deve essere disposta rispettando la posizione del piano di sezione ed il verso delle frecce, rispettando le regole delle proiezioni ortogonali. In questo modo nelle viste sezionate saranno visibili anche i contorni delle parti in vista, non sezionate.



Una sezione deve essere eseguita solo se aggiunge informazioni alla rappresentazione.

Sezione effettuata secondo un solo piano.

Le indicazioni relative alla sezione non sono obbligatorie quando la posizione del piano di sezione è inequivocabile.

SEZIONE CORRETTA

SEZIONE ERRATA

Linee mancanti

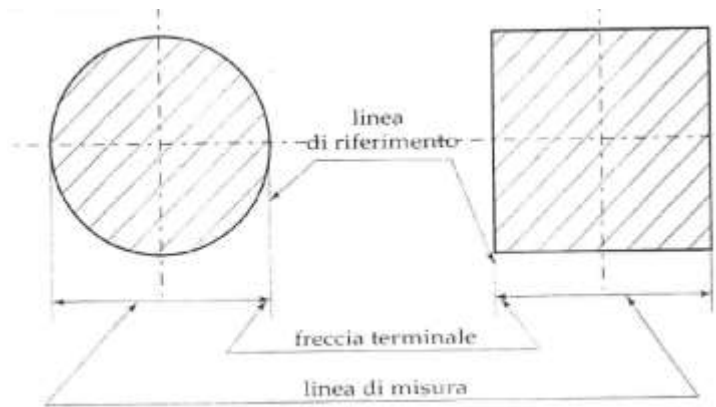
SEZIONE PIENA

Quando si guarda una sezione piena, si dovrebbero vedere le linee oltre il piano di taglio e quindi queste non vanno omesse.

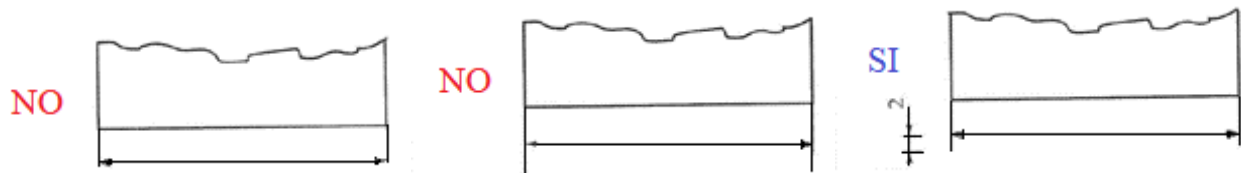
Errato: mancano le 5 linee indicate a fianco.

Un errore tipico nell'esecuzione di sezioni: l'omissione del profilo delle superfici coniche o cilindriche intersecate dal piano di sezione.

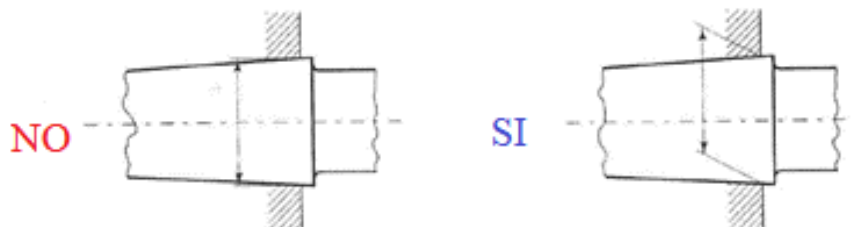
LE QUOTE



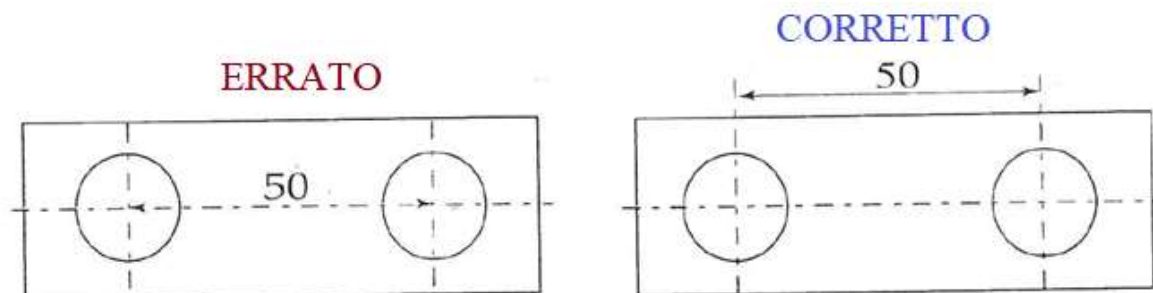
Gli elementi della quotatura



Le linee di riferimento devono sporgere di circa 2 mm.

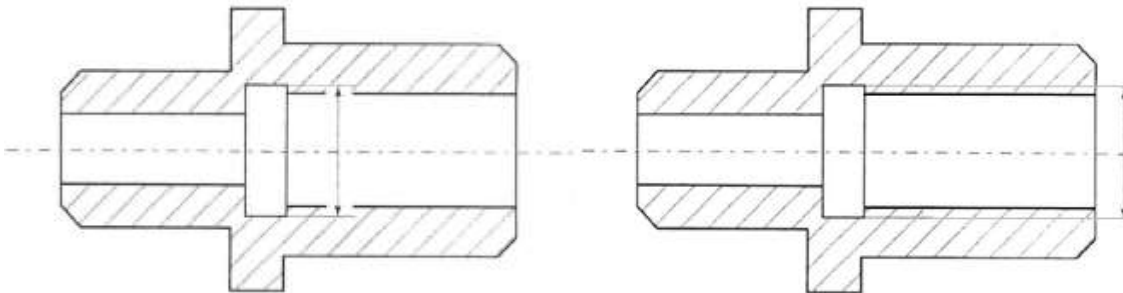


Linee di riferimento parallele e inclinate da usare in casi particolari

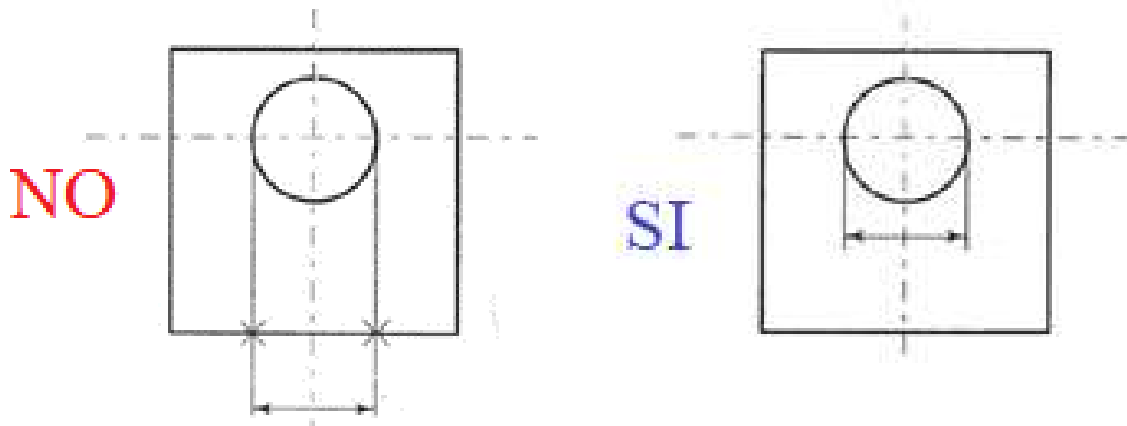


Non è consentito l'uso degli assi di simmetria come linee di misura.

Nel caso di smussi o raccordi, il riferimento si determina prolungando le linee di contorno

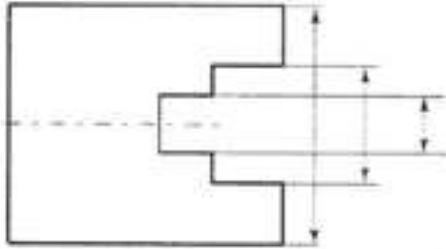


Le linee di misura non devono attraversare le zone del disegno tratteggiate; quando non se ne può fare a meno, per ragioni di chiarezza è consigliabile cancellare parte delle linee nella sezione. Si noti che il prolungamento delle linee di riferimento per disporre la quota fuori dal pezzo, provocherebbe confusione in quanto potrebbero essere scambiate con un'indicazione di filettatura.

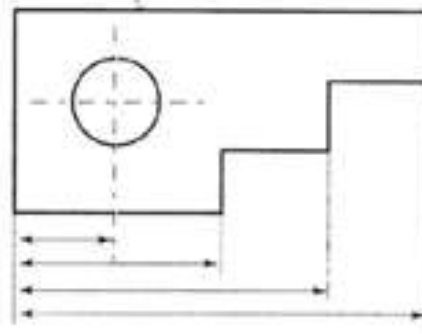
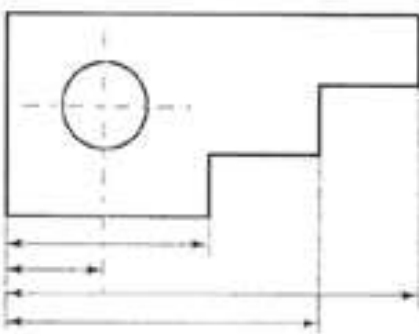
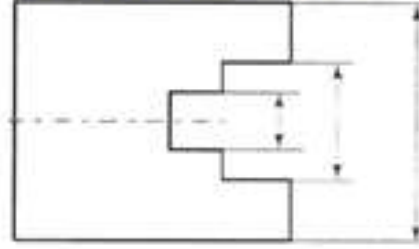


Bisogna evitare per quanto possibile che le linee di riferimento attraversino le linee del disegno

ERRATO

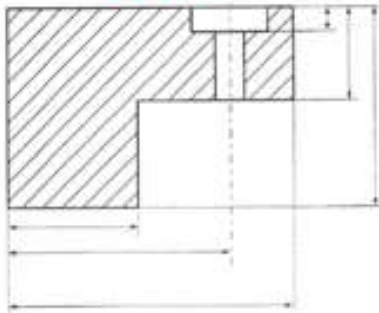


CORRETTO

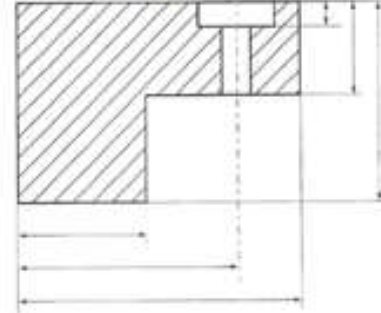


Evitare le intersezioni delle linee di misura con le linee di riferimento

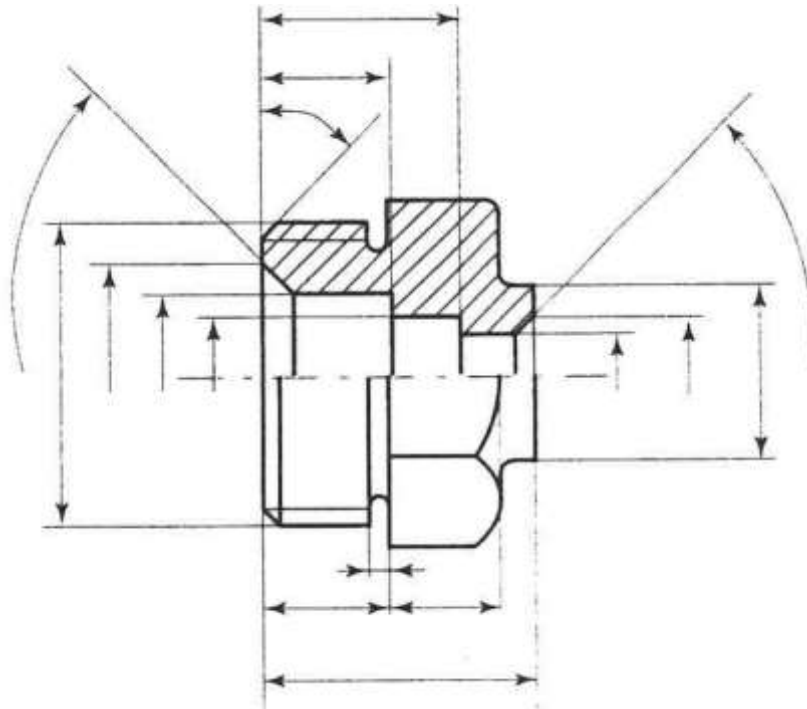
NO



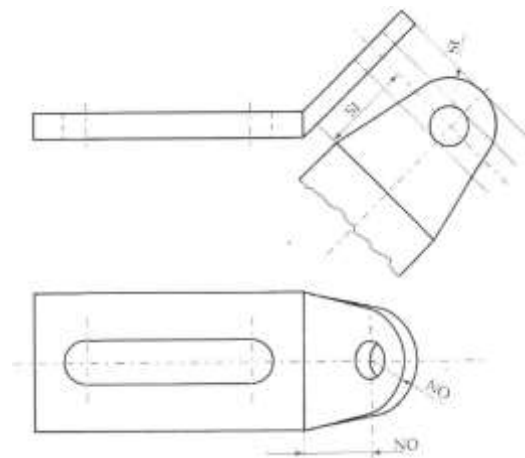
SI



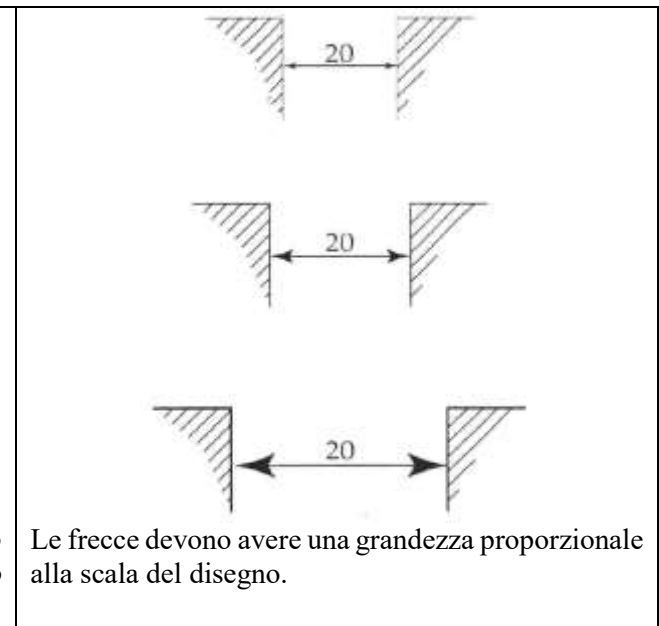
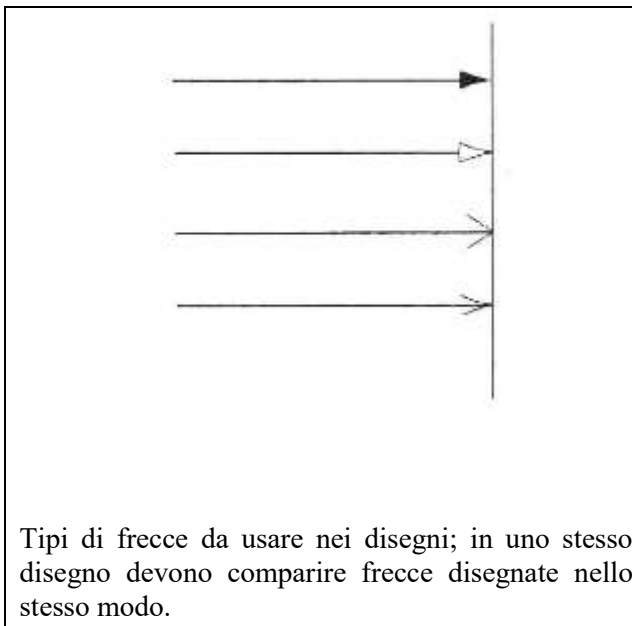
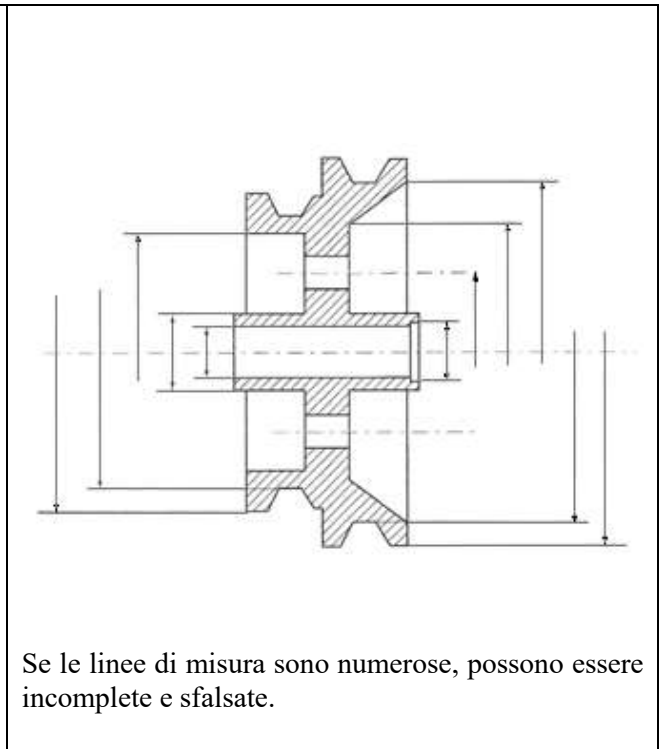
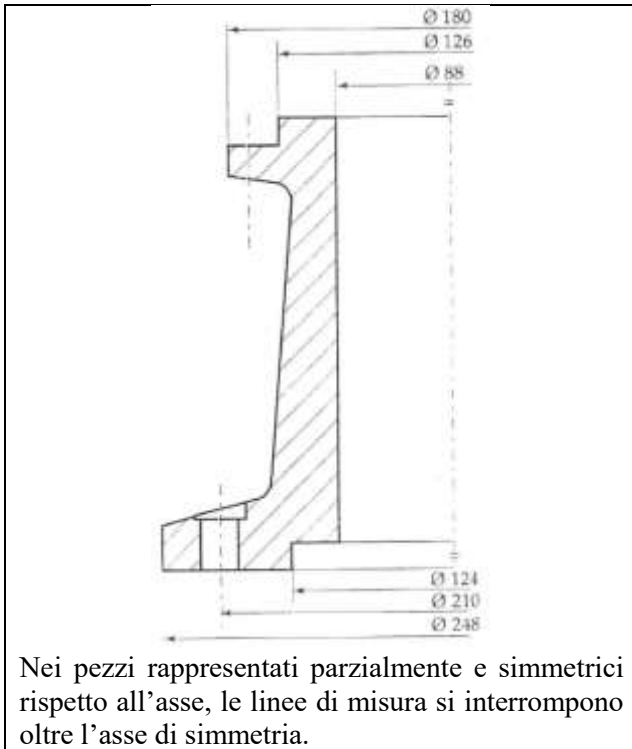
Distanziare in modo uniforme le linee di misura dai contorni.



Disposizione ordinata delle quote relative al profilo esterno e all'interno di un pezzo semi sezionato

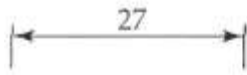


Nei pezzi con superfici inclinate **NON** bisogna quotare le viste in cui il pezzo appare di scorcio: in questi casi bisogna ricorrere alla quotatura nelle **viste ausiliarie**.



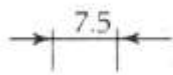


Diversi modi di posizionare le frecce



normale

a) modo normale,



con frecce esterne

b) con frecce esterne e testo interno,



sul prolungamento
a destra

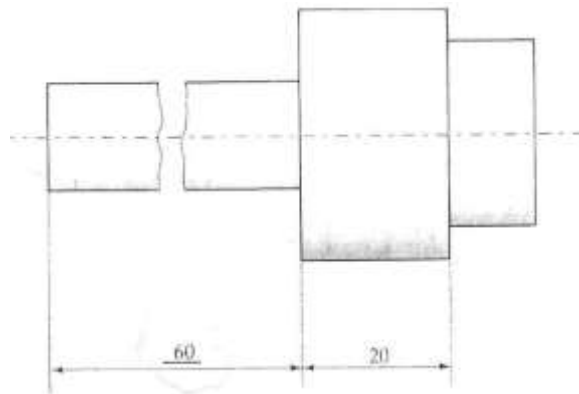
c) frecce e testo esterni,



all'esterno

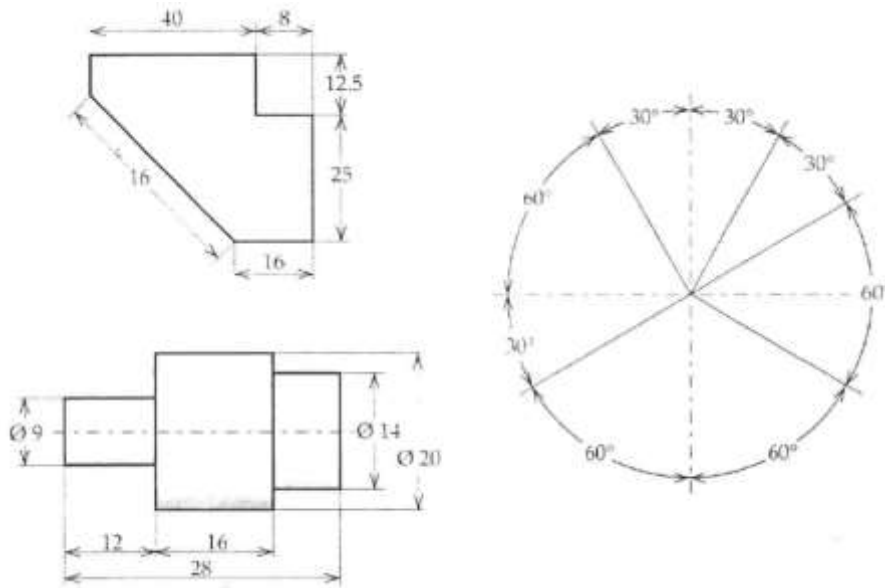
d) frecce esterne e testo riportato al di sopra della
linea di misura con un breve tratto di richiamo

Quota sopra e leggermente staccata dalla linea di misura. La cifra è scritta nella mezzeria.	Quota a sinistra (o a destra) della mezzeria per evitare che le cifre siano separate dall'asse	Quota esterna alle linee di riferimento per mancanza di spazio.



Quota fuori scala

Le quote devono essere disposte in modo che si leggano nel senso normale di lettura guardando il disegno dalla base o facendolo ruotare man mano fino a 90° in senso orario.



Criterio B: Interruzione delle linee di misura verticali ed oblique.
E' un criterio che non è previsto dalle norme più recenti.