

Il processo di direzione ed i problemi organizzativi


Michela Floris



Cosa impareremo oggi

- Il ciclo di direzione aziendale
- Funzione di organizzazione
- Contenuto e scopo della funzione di organizzazione
- Progettazione organizzativa
- Modelli di struttura organizzativa
- Procedure e diagrammi a flusso

Il processo di direzione aziendale



La funzione del dirigente si caratterizza per un articolato sistema di attività (funzioni) interdipendenti, costituite dalla programmazione, organizzazione, conduzione del personale e controllo

Nel ciclo di direzione aziendale *ogni attività deve essere:*

- *programmata*, stabilendo in anticipo obiettivi, decisioni, modalità e risorse da impiegare;
- *organizzata*, individuando chi e con quali responsabilità dovrà curarne la realizzazione

- *guidata*, fornendo le direttive e motivando gli organi operativi;
- *controllata*, valutando i risultati raggiunti rispetto a quelli programmati.



Il ciclo di direzione aziendale



La funzione di controllo chiude un ciclo informativo ma ne innesca uno nuovo



Funzione di organizzazione

- Organizzare significa **ordinare un sistema in parti interdipendenti e correlate**, ciascuna avente una specifica funzione o rapporto rispetto al complesso
- In senso aziendale, le **parti** sono gli **organi dell'impresa** e l'organizzazione si rivolge in primo luogo a disciplinare i compiti, i poteri e le responsabilità che ciascuno dovrà assumere nel corso della gestione

Contenuto della funzione di organizzazione

Due concetti diversi

- **Concezione ampia** : azione di ordinamento di tutti i fattori produttivi, materiali e immateriali, presenti nel sistema impresa
- **Concezione ristretta**: attribuisce all'organizzazione lo scopo di ordinare compiti, responsabilità e relazioni delle forze personali dell'impresa

Lo scopo della funzione di organizzazione è duplice:

- Ottenimento di condizioni di massima **efficienza operativa** mediante la suddivisione e la specializzazione delle attività e l'opportuna loro coordinazione → **maggiore produttività del lavoro** (aspetto strutturale)
- Soddisfare le attese di coloro che lavorano nell'impresa (**motivazione**) e migliorare il rendimento globale dell'organizzazione (comportamento organizzativo)

Organizzazione è

Organizzazione è ciò che differenzia 11 individui in un aeroporto da 11 individui che compongono la nazionale di calcio dell'Italia



Progettazione organizzativa

- Consiste nel definire, per tutte le persone e le unità organizzative, le modalità con cui vengono suddivise e coordinate le singole attività lavorative
- Premesse per la progettazione
 - Definizione degli obiettivi (natura e modalità di realizzazione dell'attività aziendale)
 - Determinazione del **confine efficiente** (investimento organizzativo e risorse disponibili)

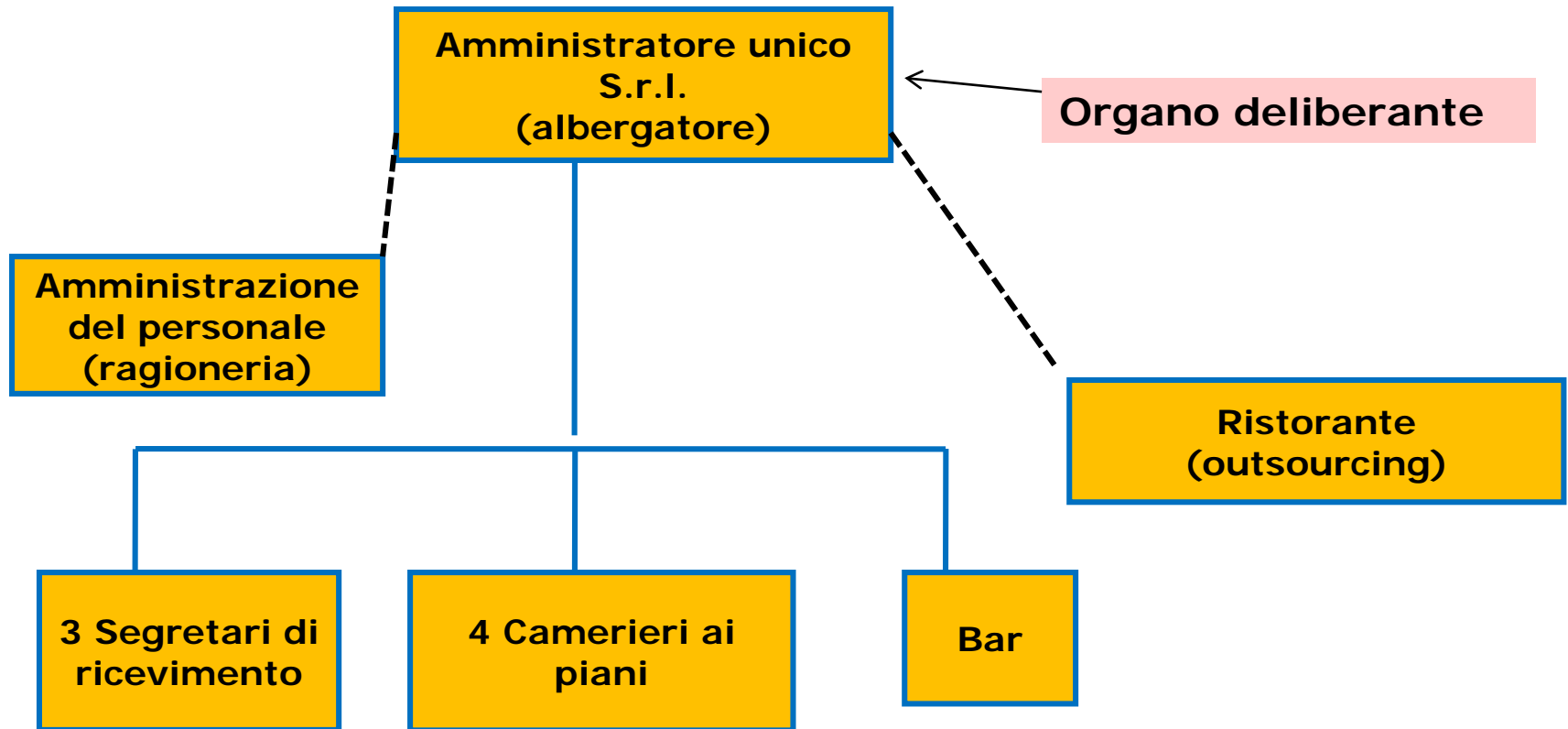
I modelli di struttura organizzativa

Ogni impresa opera con una struttura di organi

Imprese di piccole dimensioni:
accentramento delle funzioni in un'unica persona o poche persone; divisione per principali aree funzionali (**struttura semplice**)

Imprese di grandi dimensioni: molteplicità di unità differenziate di decisione, di controllo ed operative definite formalmente dal management aziendale (**struttura complessa**)

Struttura "semplice" dell'albergo/residence "Hotel Cilento" (1990)



Thotel

T-HOTEL - Ristoranti (Cagliari, Sardegna) - Internet Explorer

http://www.thotel.it/ristoranti-cagliari.html

unica.it - Università degli studi ... T-HOTEL - Ristoranti (Caglia... x

Pagina Sicurezza Strumenti

ITALIANO ENGLISH DEUTSCH FRANÇAIS ESPAÑOL RUSSIAN

T
HOTEL

Cucina tipica Sarda | Ristorante pranzo e Cena a Cagliari (Sardegna)

HOME SCOPRI IL T HOTEL VACANZE E RELAX VIAGGI PER AFFARI MEETING EVENTI E CONGRESSI ESPERIENZE DEL GUSTO T SPA CENTRO BENESSERE PRENOTAZIONE E CONTATTI

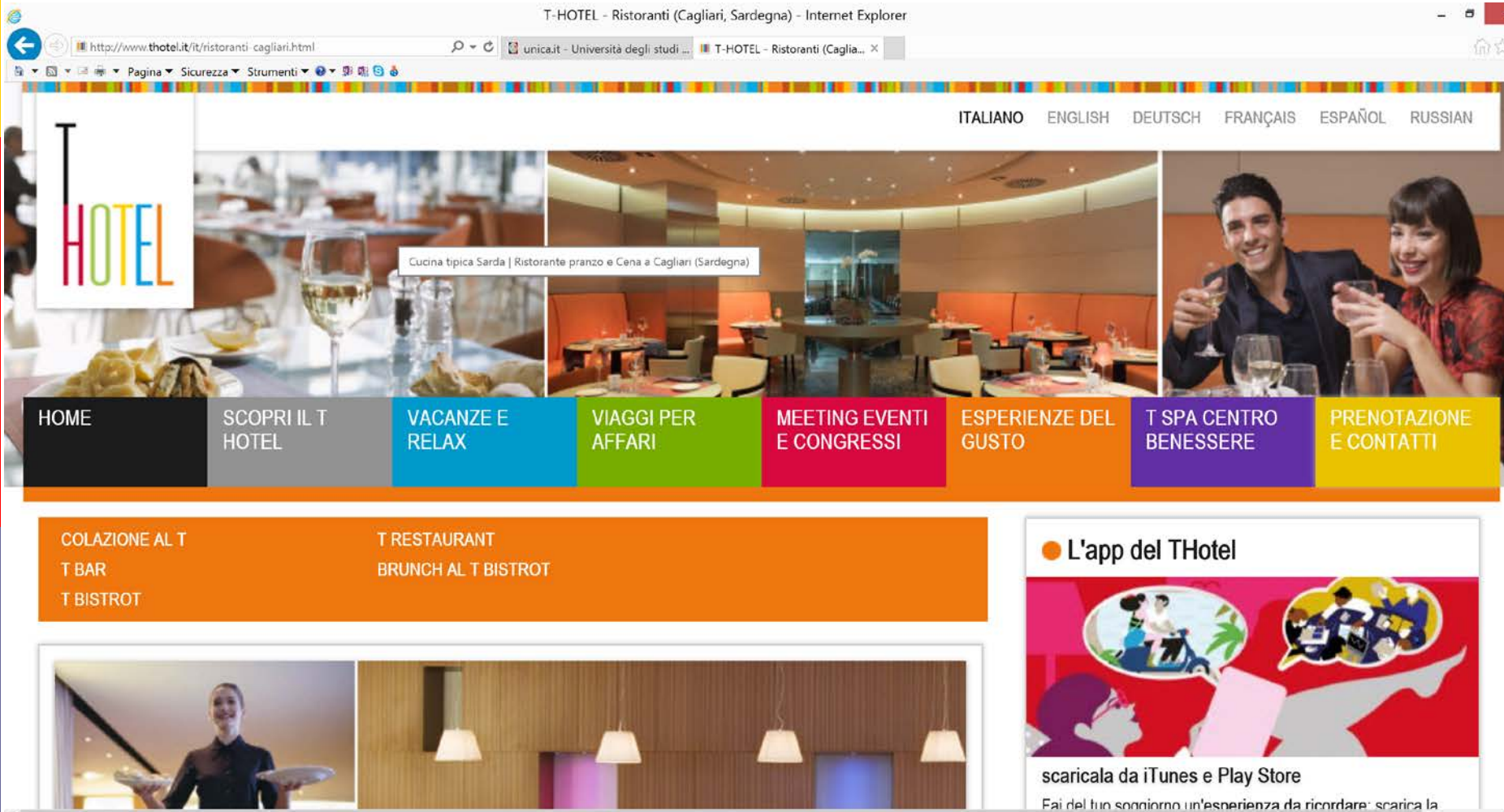
COLAZIONE AL T
T BAR
T BISTROT

T RESTAURANT
BRUNCH AL T BISTROT

● L'app del THotel

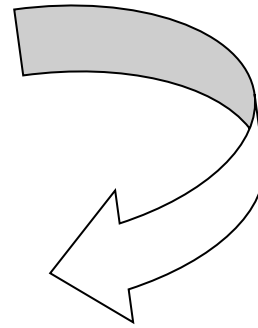
scaricala da iTunes e Play Store

Fai del tuo soggiorno un'esperienza da ricordare: scarica la



La scelta del modello di struttura

- **Struttura semplice**
- Modello funzionale
- Modello divisionale
- Modello per progetto
- Modello per matrice

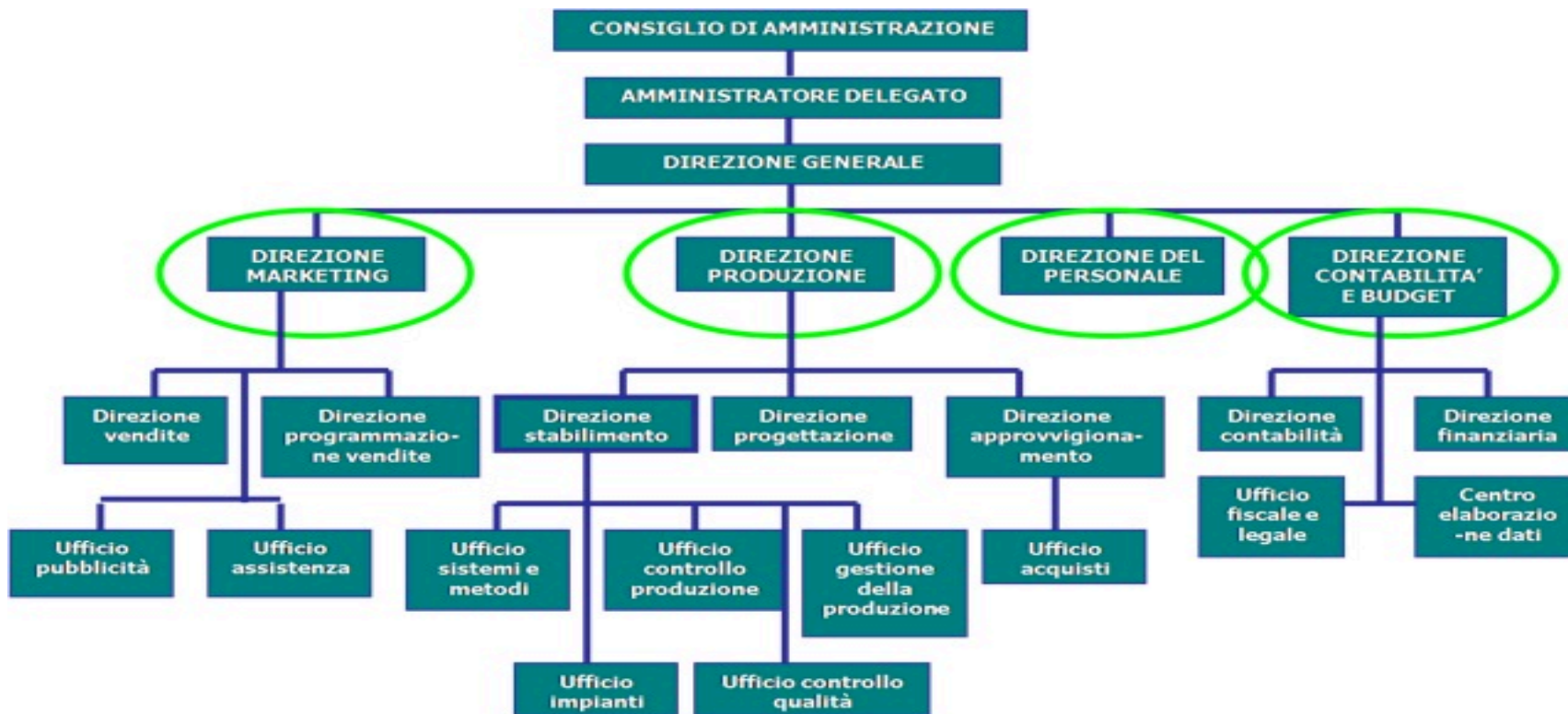


L'organigramma

- Rappresenta graficamente le relazioni che esistono tra le varie funzioni direttive, nonché le linee di forza attraverso cui si articolano le varie responsabilità di comando e di azione

Modello funzionale

- Ripartizione delle competenze alto-direzionali in termini di funzioni primarie della gestione



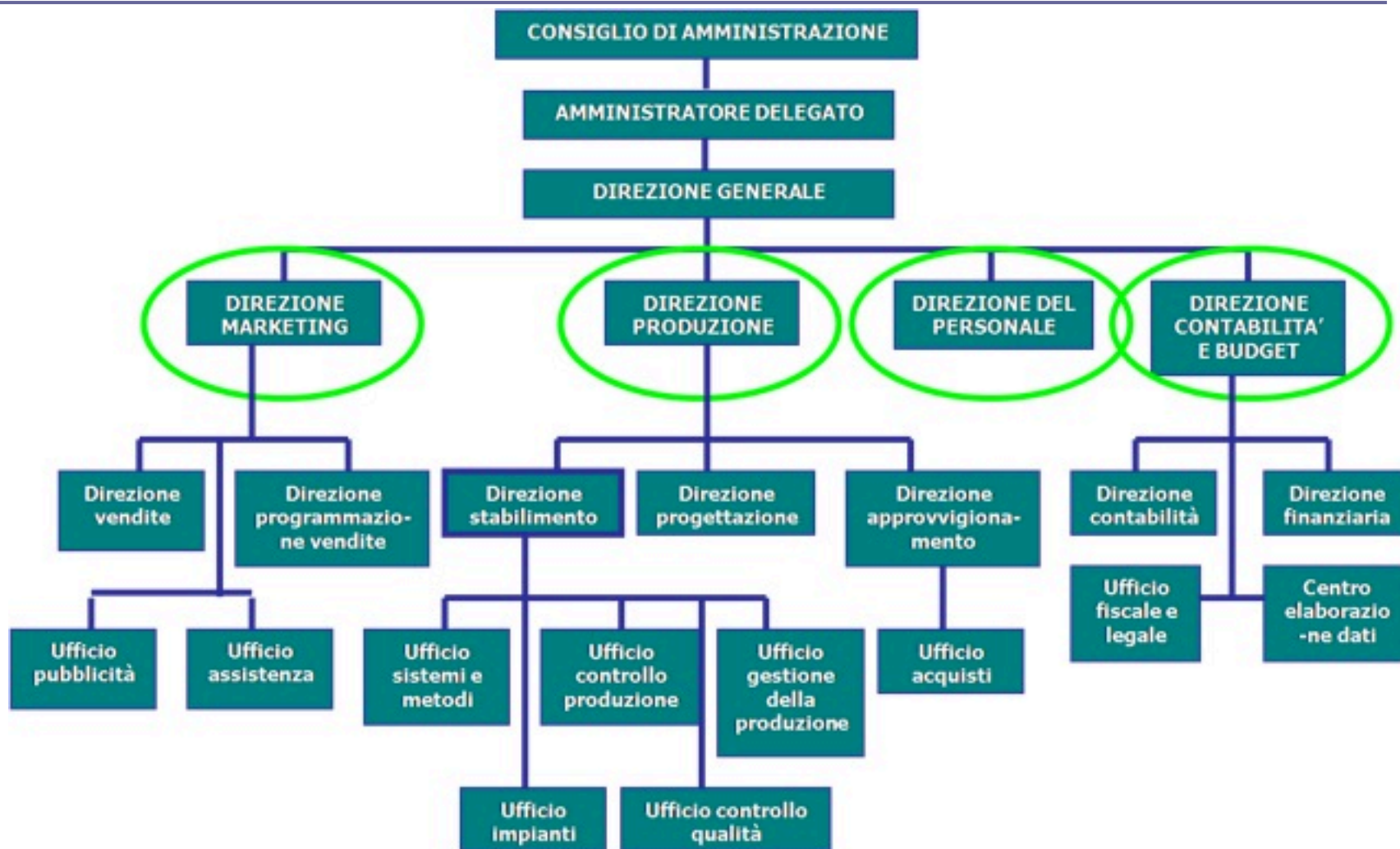
Modello funzionale

Caratteristiche

- **Specializzazione del lavoro** tra responsabili di funzioni
- Ogni responsabile di funzione dirige un complesso di **attività omogenee** e interdipendenti tra loro
- La **direzione generale** coordina queste attività sul piano interfunzionale



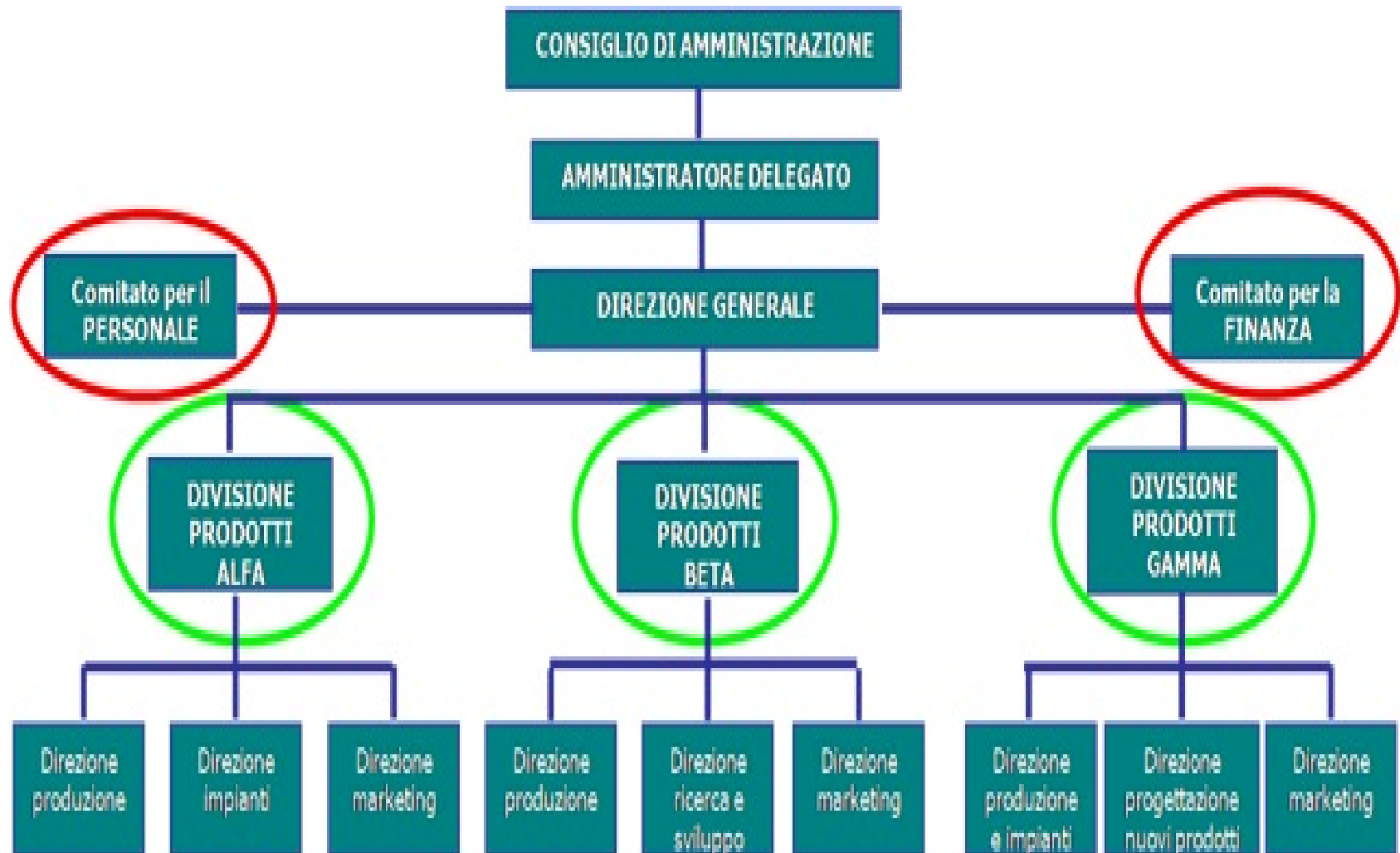
Il modello funzionale



Modello divisionale

- Ripartizione delle responsabilità di direzione per gruppi o famiglie diverse di prodotti (**divisione**)
- Ogni divisione è affidata ad un **direttore divisionale** responsabile dei risultati economici ed operativi della divisione diretta
- Ogni divisione può rappresentare un'impresa a se stante e costituire un **centro di profitto**.
- Decentramento/accentramento

Il modello divisionale



Cosa abbiamo imparato oggi

- La strategia di espansione internazionale
- Il ciclo di direzione aziendale
- Funzione di organizzazione
- Contenuto e scopo della funzione di organizzazione
- Progettazione organizzativa
- Modelli di struttura organizzativa