

EGA VENTURI

LEZIONI MG

DEL 20/21 OTTOBRE

2020

# FUNZIONI ELEMENTARI

①

RETTEA  $y = mx + q$

②

PARABOLA  $y = ax^2 + bx + c$

③

ESPONEENZIALE  $y = a^x$    
  $\swarrow a > 1$   
 $\searrow 0 < a < 1$

④

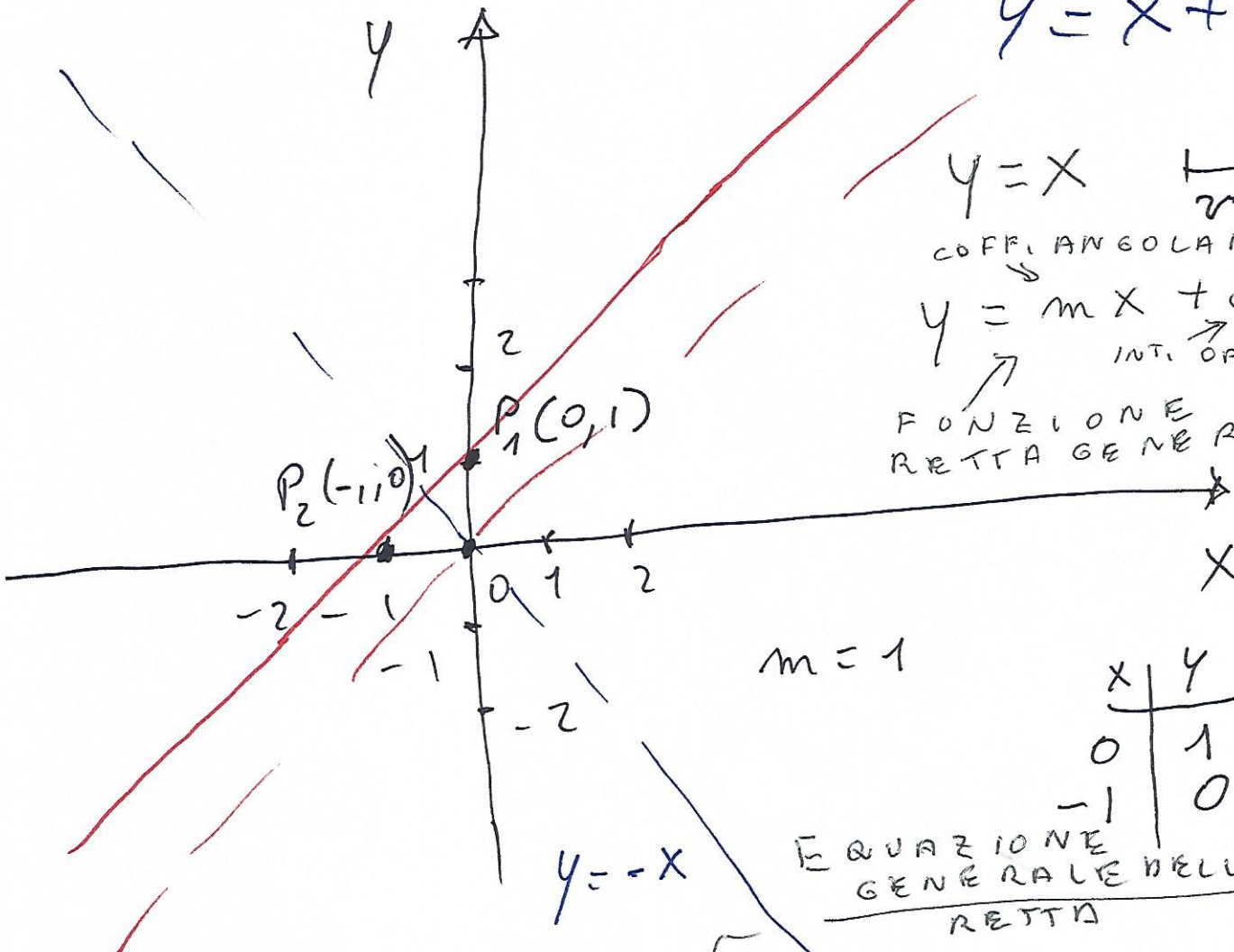
LOGARITMO  $y = \log a^x$    
  $\rightarrow a > 1$   
 $\rightarrow 0 < a < 1$

# FUNZIONE RETTA

2

$m=1$   $q=1$

$y = x + 1$



$y = x$   $\perp$   
 COEFF. ANGOLARE  
 $y = mx + q$   
 INT. ORIGINE  
 FUNZIONE RETTA GENERALE

$m = 1$

x	y
0	1
-1	0

EQUAZIONE GENERALE DELLA RETTA

$$ax + by + c = 0$$

RETTE //  
 PARALLELE  
 $m = m'$

RETTE  $\perp$   
 PERPENDICOLARI  
 $m = -\frac{1}{m'}$

$P_1(x_1, y_1)$   
 $P_2(x_2, y_2)$

$by = -ax - c$   
 $y = \left(-\frac{a}{b}\right)x - \left(\frac{c}{b}\right)$  INT. ORIGINI  
 $\downarrow$   
 $\downarrow$   
 $m$   
 COEFFICIENTE ANGOLARE  
 $q$

$$\frac{y - y_1}{y_2 - y_1} = \frac{x - x_1}{x_2 - x_1}$$

$$y - y_1 = \frac{y_2 - y_1}{x_2 - x_1} (x - x_1)$$

EQUAZIONE DELLA RETTA CONGIUNTA

# FUNZIONE INVERSA

3

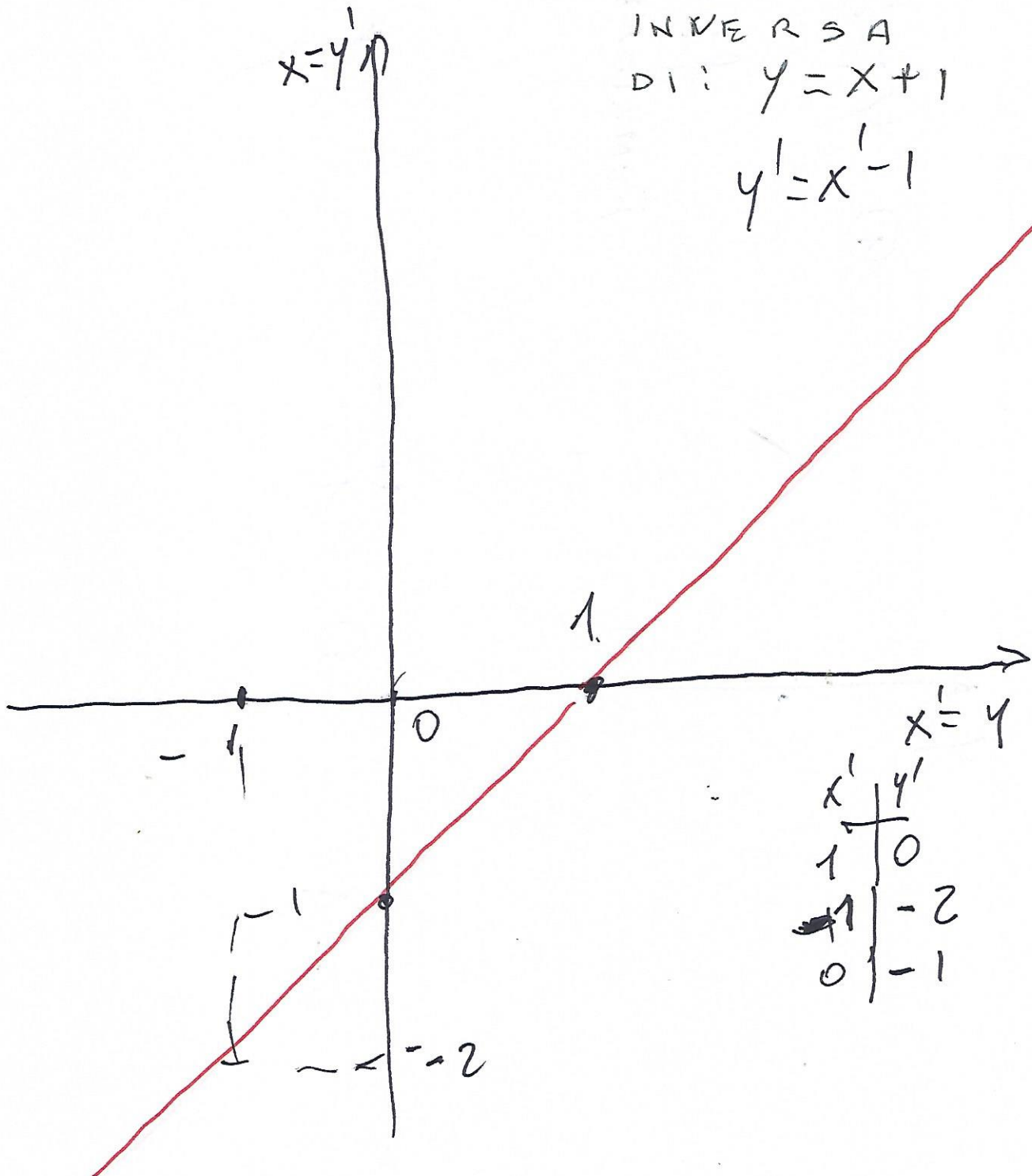
$$y' = x' - 1$$



FUNZIONE  
INVERSA

DI:  $y = x + 1$

$$y' = x' - 1$$



$x'$	$y'$
1	0
2	1
0	-1