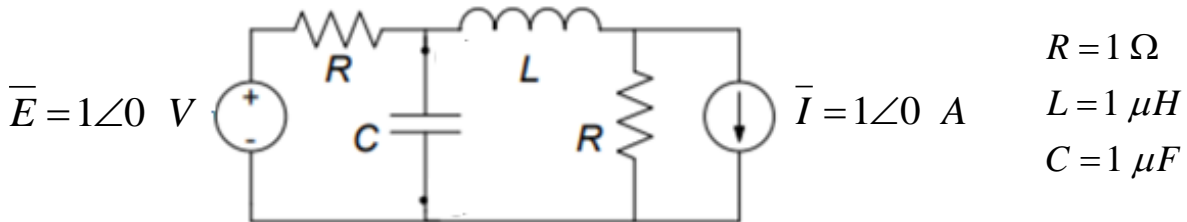
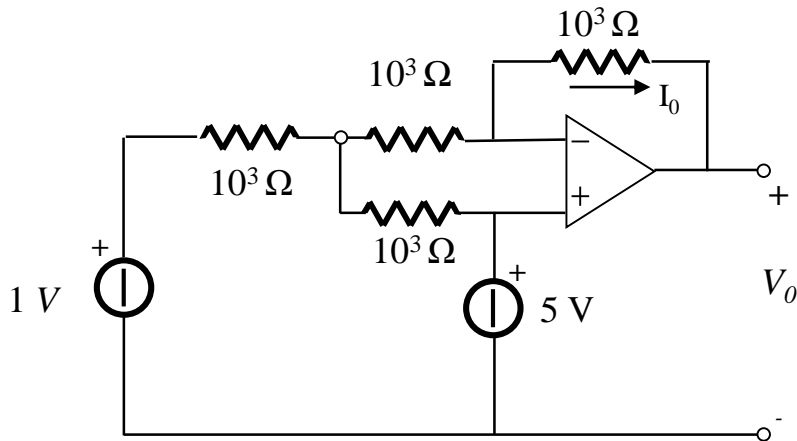


Nel circuito in figura ricavare la tensione \bar{V} ai capi del condensatore e la sua potenza complessa. Assumere $\omega=10^6$ rad/s.



Nel circuito in figura determinare la tensione V_0 e la corrente I_0



Un carico bilanciato collegato a triangolo con impedenza $\dot{Z}=50+j30$ è collegato ad un generatore trifase equilibrato di sequenza diretta e tensione di linea 220 V in valore efficace.

Determinare la corrente di linea, la potenza complessa assorbita dal carico e il valore della capacità necessaria a rifasare il carico a $\cos\phi=0.95$. Assumere $f=50$ Hz.