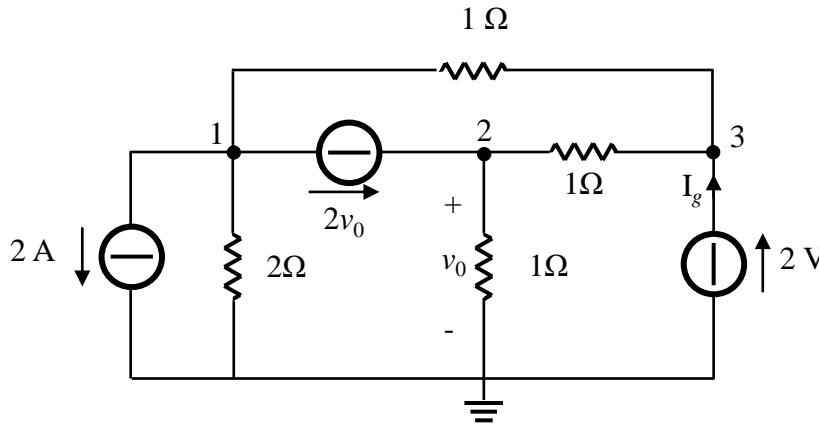
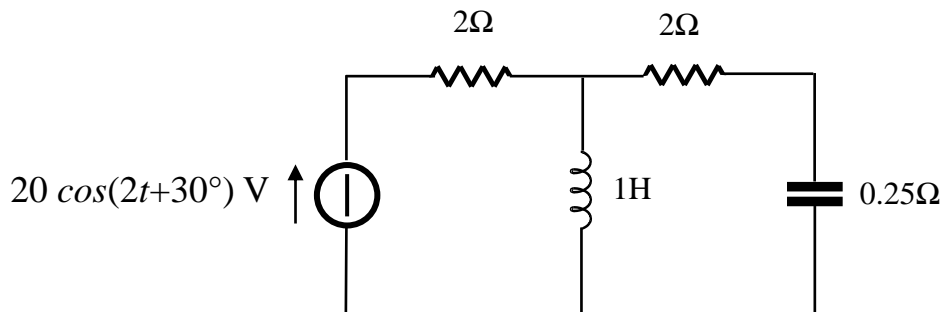


Determinare i potenziali dei nodi 1 e 2 e la corrente  $I_g$  del circuito in figura.



Verificare la conservazione della potenza complessa nel circuito in figura. Si consideri la tensione del generatore indipendente espressa tramite il suo valore massimo.



Un sistema trifase equilibrato alimenta due carichi collegati in parallelo. Il primo è collegato a stella ed assorbe 400 kW con fattore di potenza 0.8 induttivo. Il secondo è collegato a triangolo e ha impedenza  $10+j8 \Omega$ . Se l'ampiezza della tensione di linea è 2400 V in valore efficace, calcolare la potenza complessa assorbita dal carico complessivo e determinare la capacità necessaria per rifasarlo a 0.95. Si consideri una frequenza di 50 Hz.