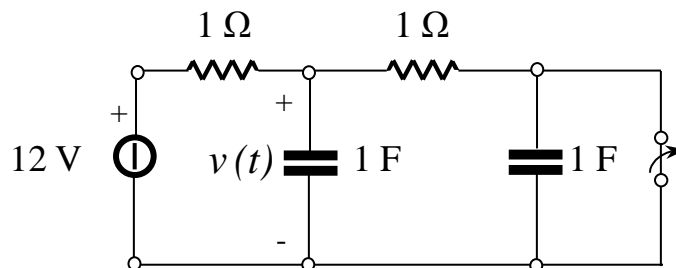
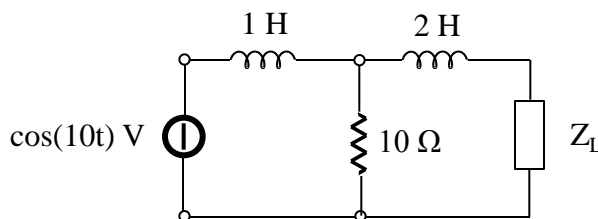


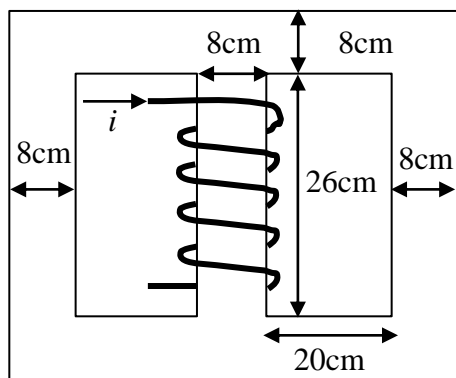
Nel circuito in figura l'interruttore si apre in  $t=0$ . Supponendo il circuito a regime in  $t=0^-$ , ricavare la tensione  $v(t)$  per  $t>0$ .



Ricavare il valore di  $Z_L$  affinché la potenza media assorbita dal bipolo corrispondente sia la massima. Calcolare tale potenza massima.



Il nucleo mostrato in figura ha  $\mu_r=2000$ , l'avvolgimento ha un numero di spire  $N=1000$ . Trovare la corrente necessaria a produrre, nella colonna centrale, una densità di flusso di  $0.4\text{Wb/m}^2$ .



Sezione trasversale

