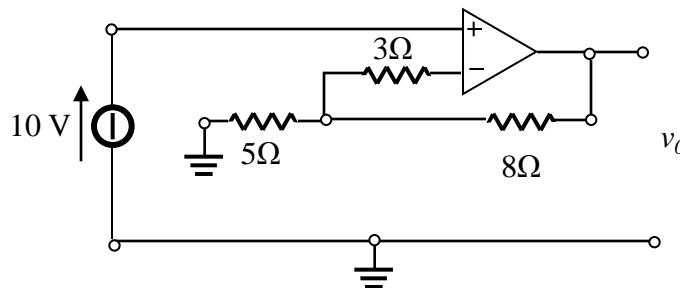
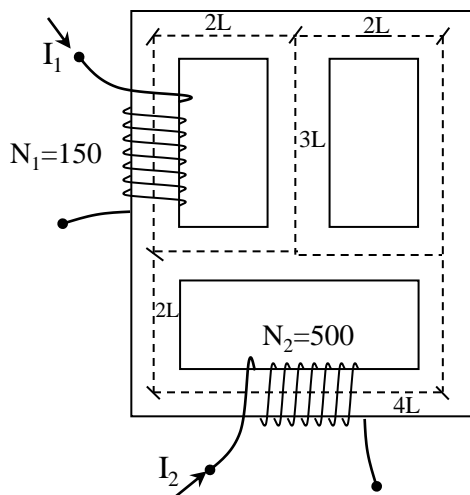
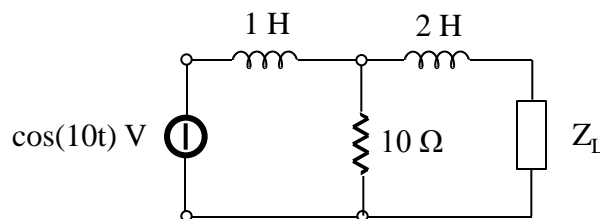


Ne circuito in figura, ricavare la tensione  $v_o$



Ricavare il valore di  $Z_L$  affinché la potenza media assorbita dal bipolo corrispondente sia la massima. Calcolare tale potenza massima. Calcolare le potenze attiva, reattiva e complessa erogata dal generatore nel caso in cui  $Z_L = 5 + j4 \Omega$



Determinare i tre coefficienti della mutua descritta in figura. Si assumano nulli i flussi dispersi in aria.

Siano:

$$L = 3 \text{ cm}$$

$$\mu_r = 1300$$

Sezione  $S = 2 \text{ cm}^2$  costante in tutta la struttura