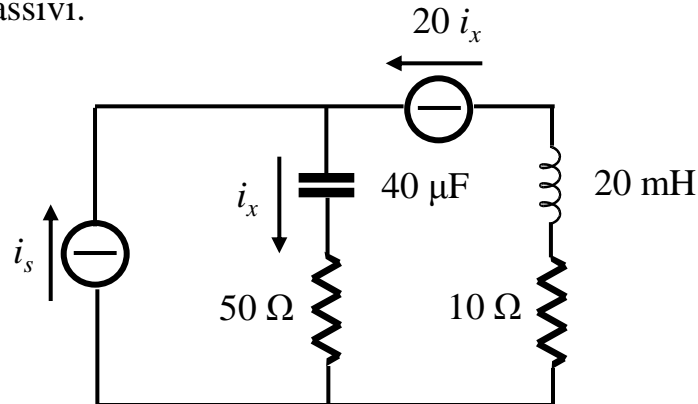
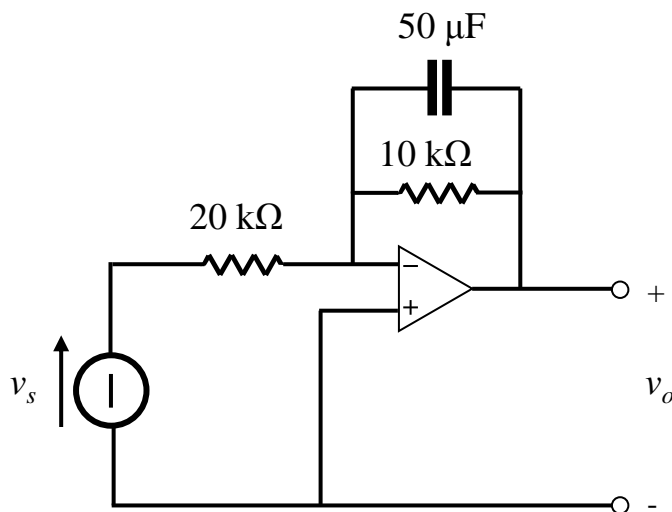


Per il circuito in figura $i_s(t) = 6 \cos 10^3 t$ A. Trovare la potenza media assorbita dai soli componenti passivi.



Trovare la $v_o(t)$ per $t > 0$ dell'amplificatore operazionale in figura assumendo $v_s(t) = 5e^{-3t} \delta_{-1}(t)$ V. Nello svolgimento riportare lo studio delle condizioni iniziali dei componenti con memoria.



Usare la trasformazione dei generatori per ridurre il circuito in figura ad un generatore di tensione in serie con una resistenza rispetto ai terminali $a-b$.

