



Archeologia cristiana e medievale

aa 2020-2021

Modulo A

Lezione VI

Ecclesiae cathedrales, battesimo e battisteri

Prof.ssa Rossana Martorelli



FRUIZIONE E UTILIZZO DEI MATERIALI DIDATTICI

- ➔ **E' vietata** la copia, la rielaborazione, la riproduzione dei contenuti e immagini presenti nelle lezioni in qualsiasi forma
- ➔ **E' inoltre vietata** la diffusione, la redistribuzione e la pubblicazione dei contenuti e immagini, incluse le registrazioni delle videolezioni con qualsiasi modalità e mezzo non autorizzati espressamente dall'autore o da Unica



Vescovo

- ἐπίσκοπος «ispettore», funzionario inviato con incarichi ispettivi nelle città soggette
- *episcōpus* –i «vescovo», », prelado che presiede al governo di una diocesi
- *episcopatus* –us, l'ufficio di un vescovo, e anche il tempo in cui tiene l'ufficio

Ecclesia episcopalis

- **Definizione**
- **Componenti**
 - Edificio di culto
 - Battistero
 - *Domus episcopi*
- **Funzione**
 - *Cura animarum*
 - Assistenza e carità
- **Posizione**
 - Urbana
 - Suburbana

Liber pontificalis

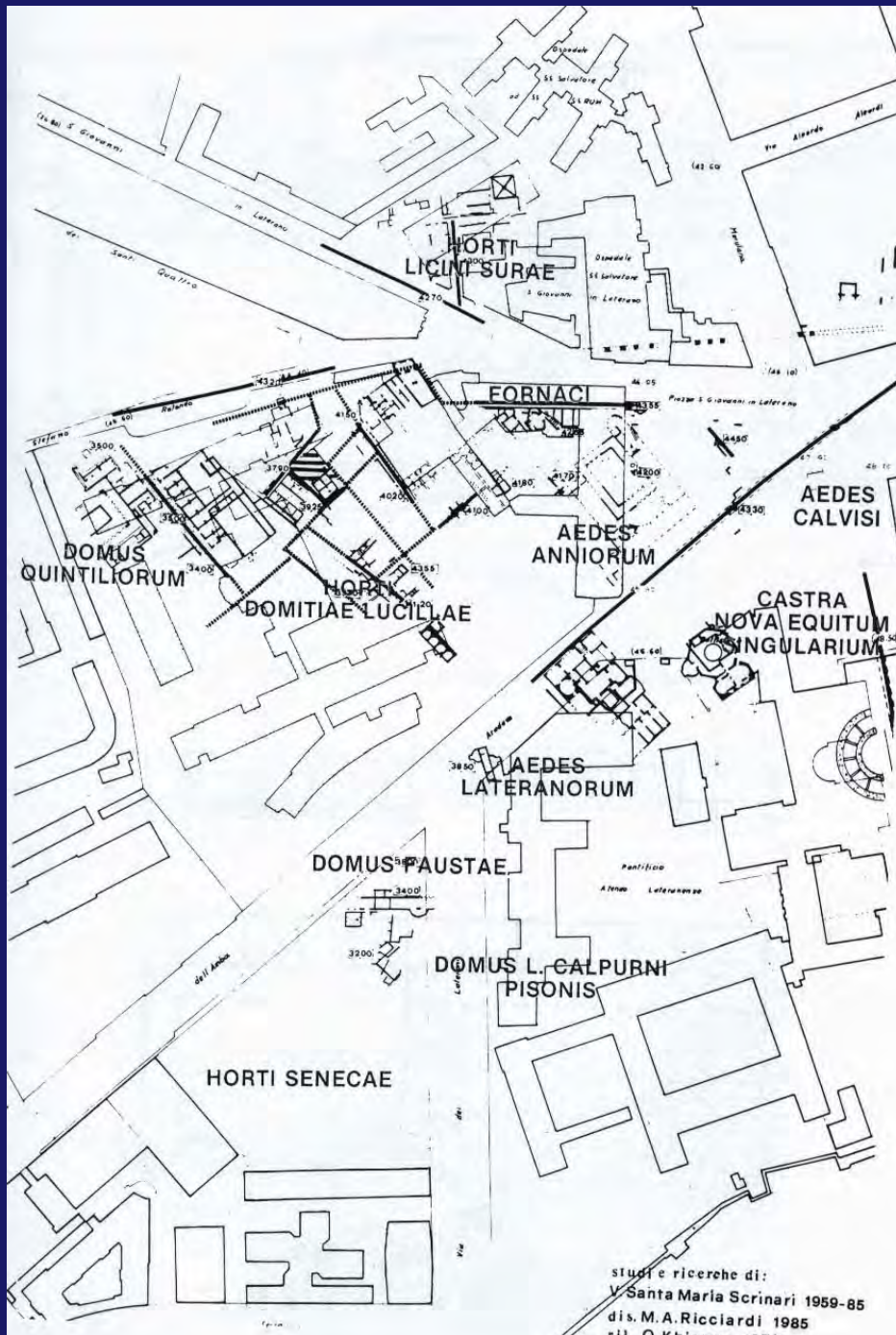
- *Vita Silvestri*

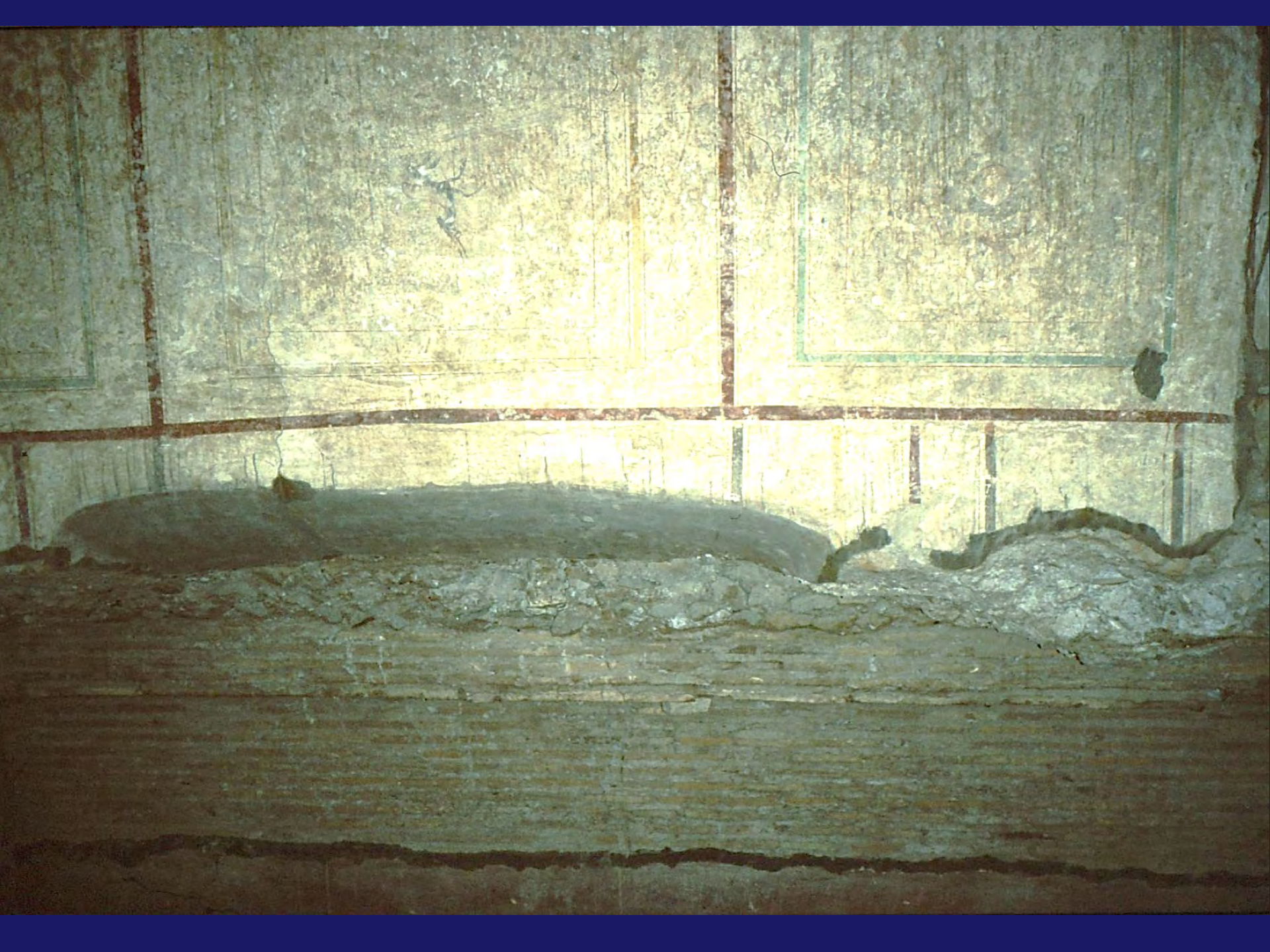
Costantino fonda chiese

a

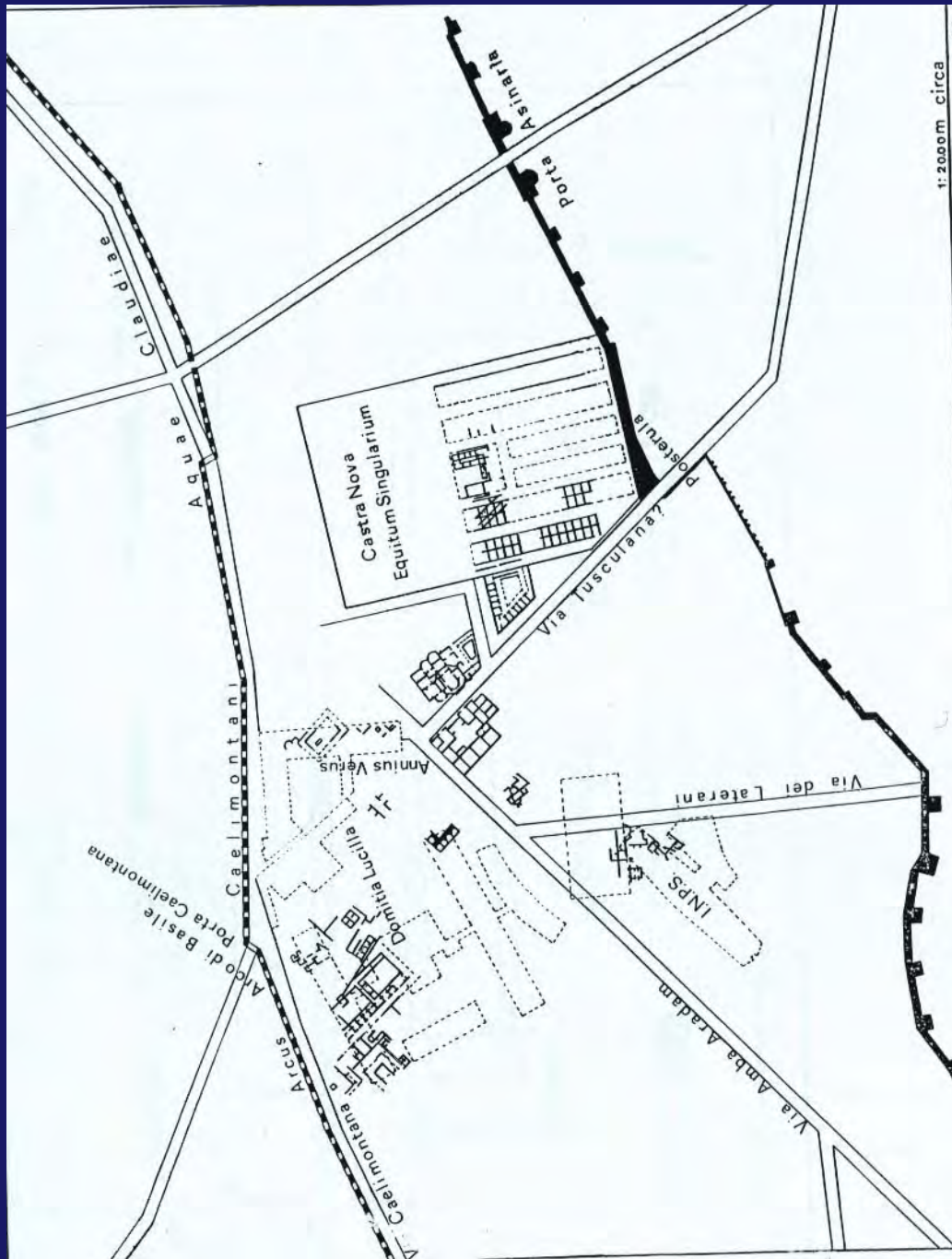
Roma, Napoli, Ostia-Porto e Albano

Lateranum





Castra equitum singularium



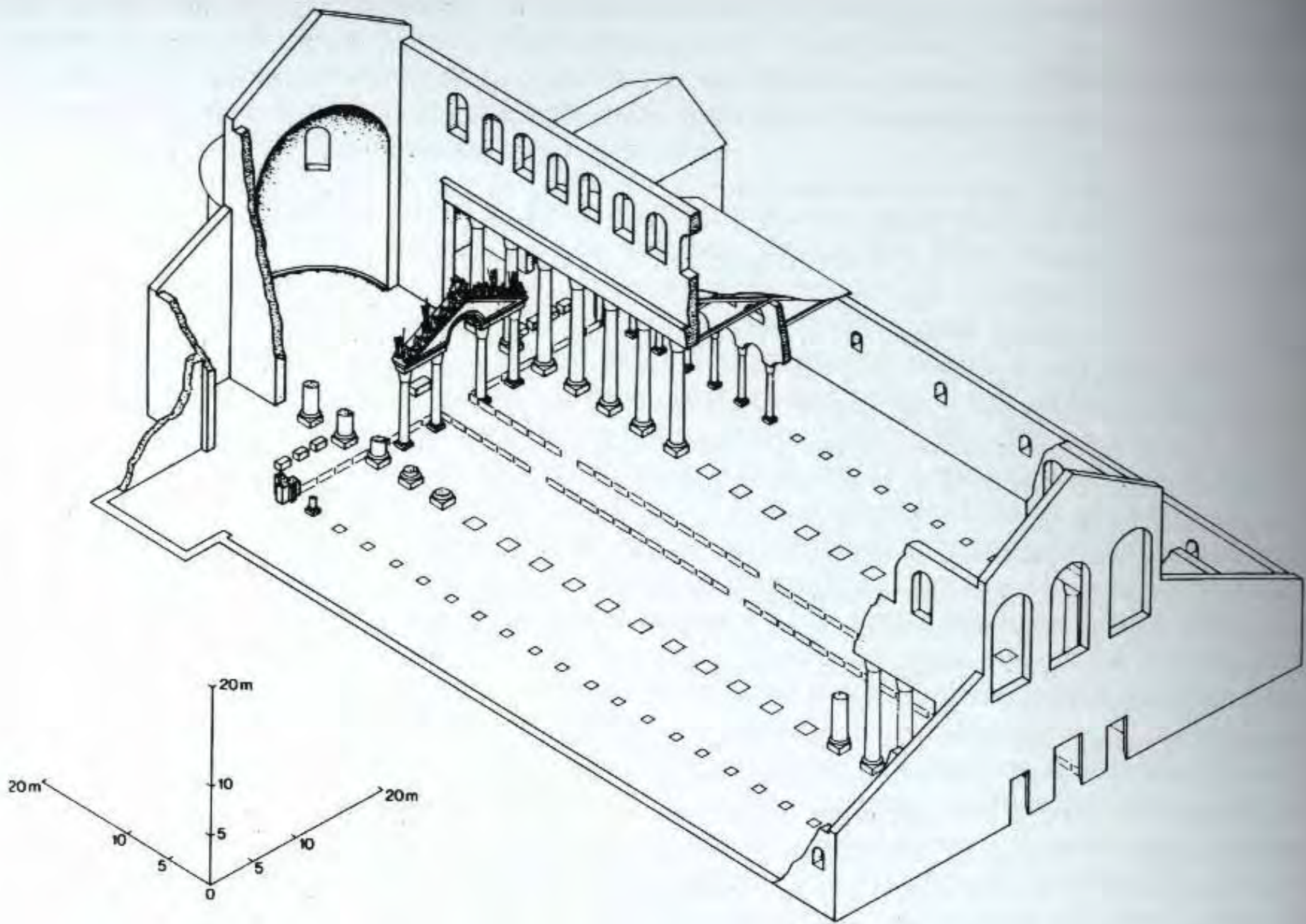
S. Giovanni in Laterano

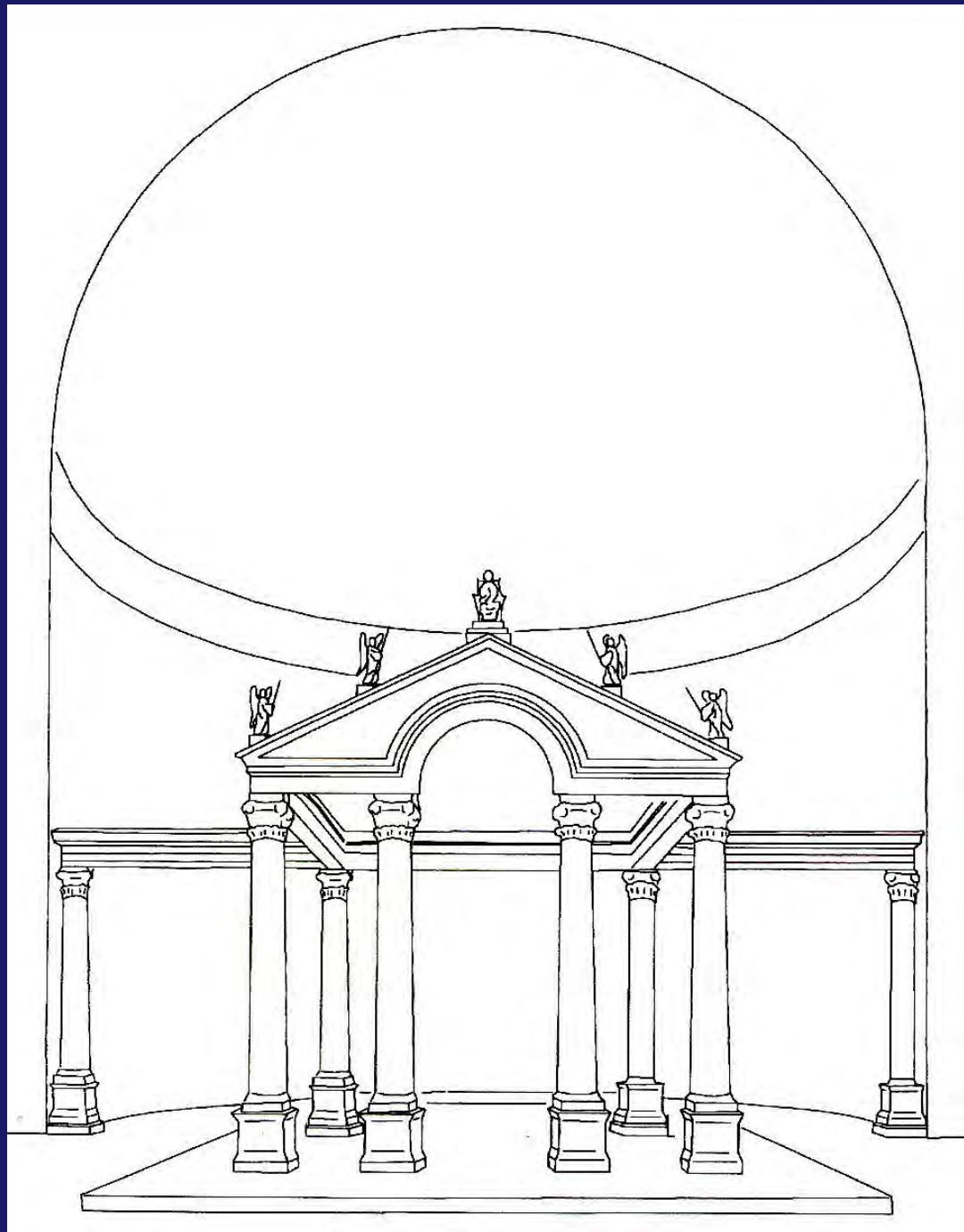
312

318

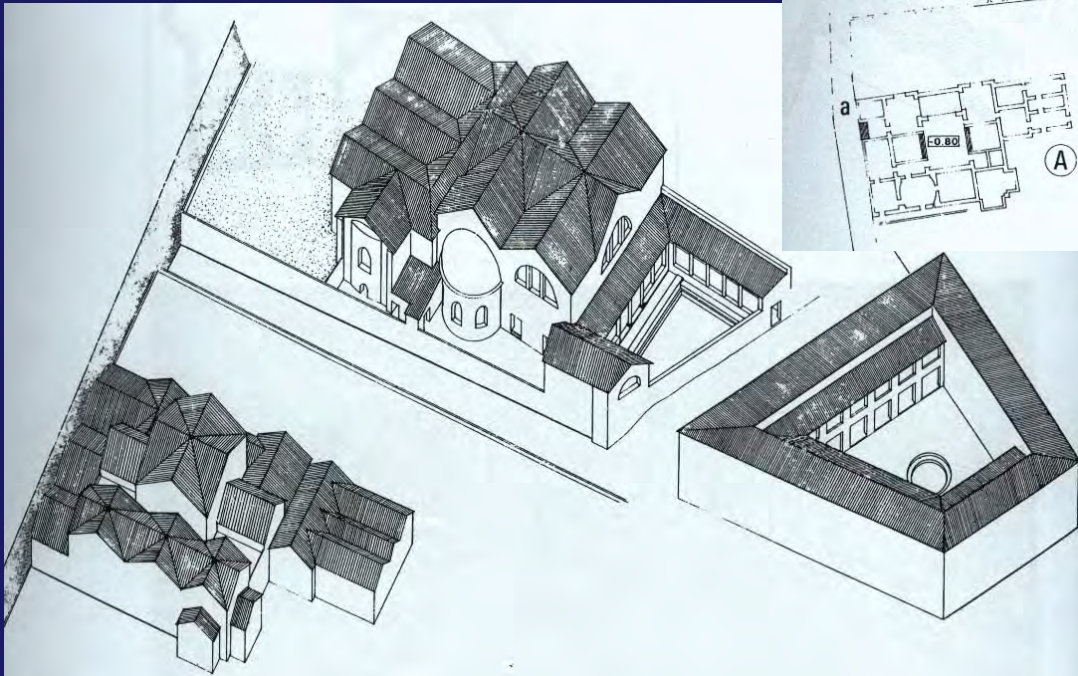
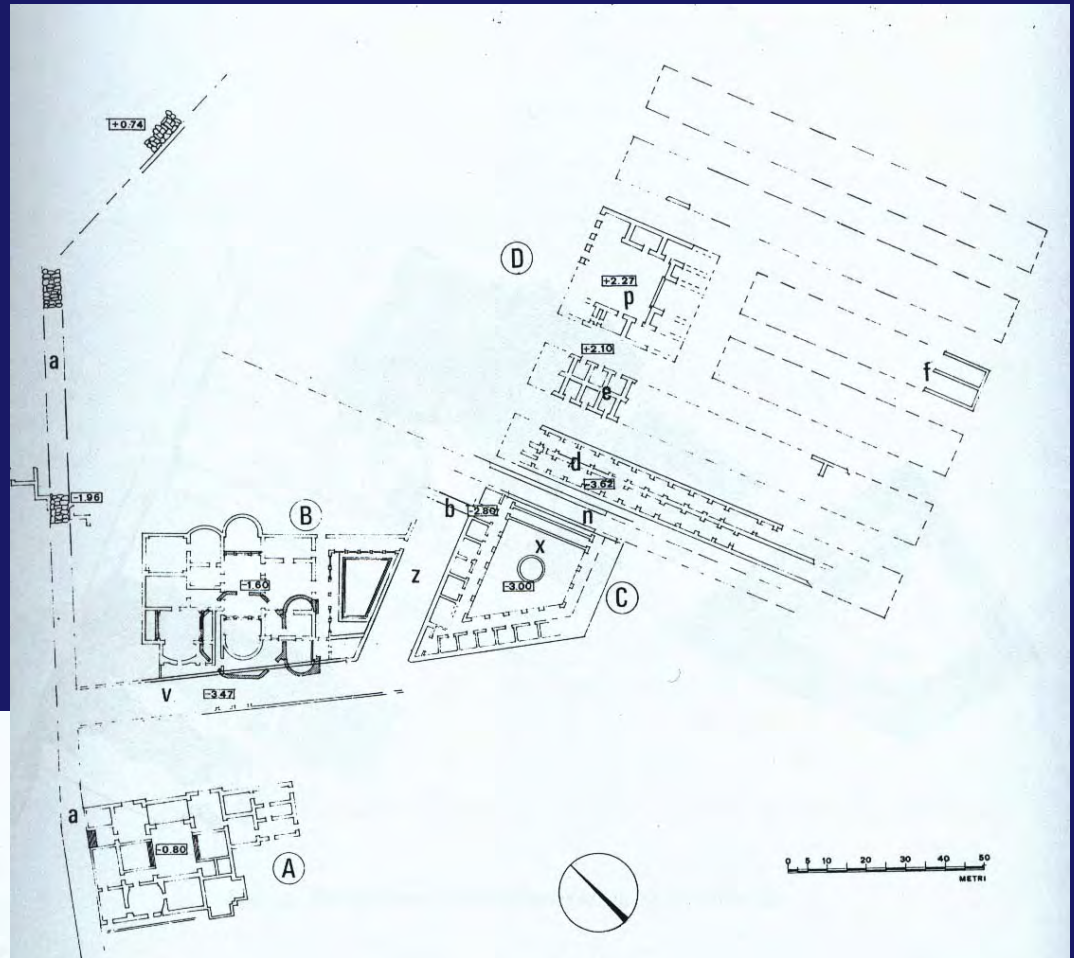
329

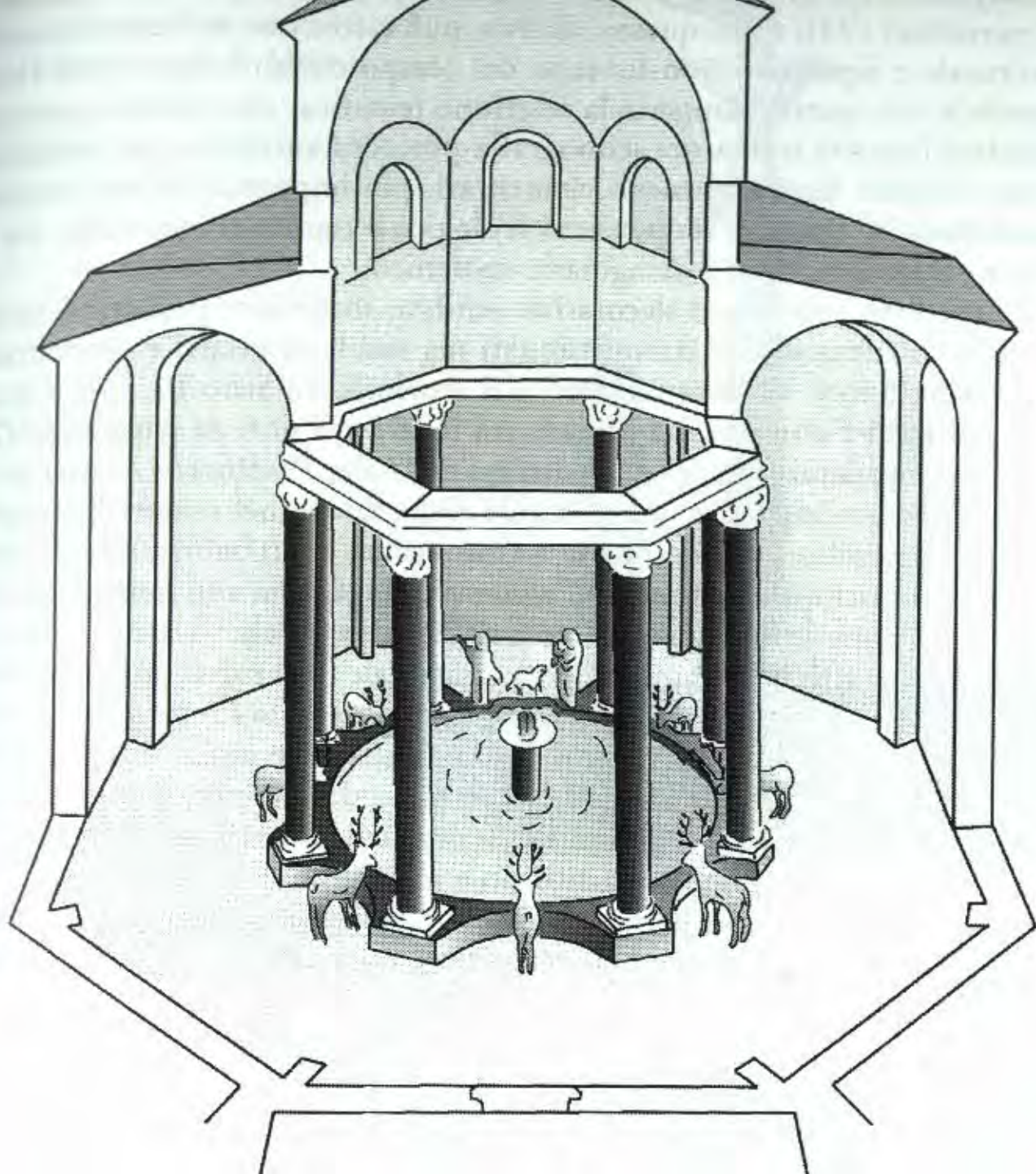
335



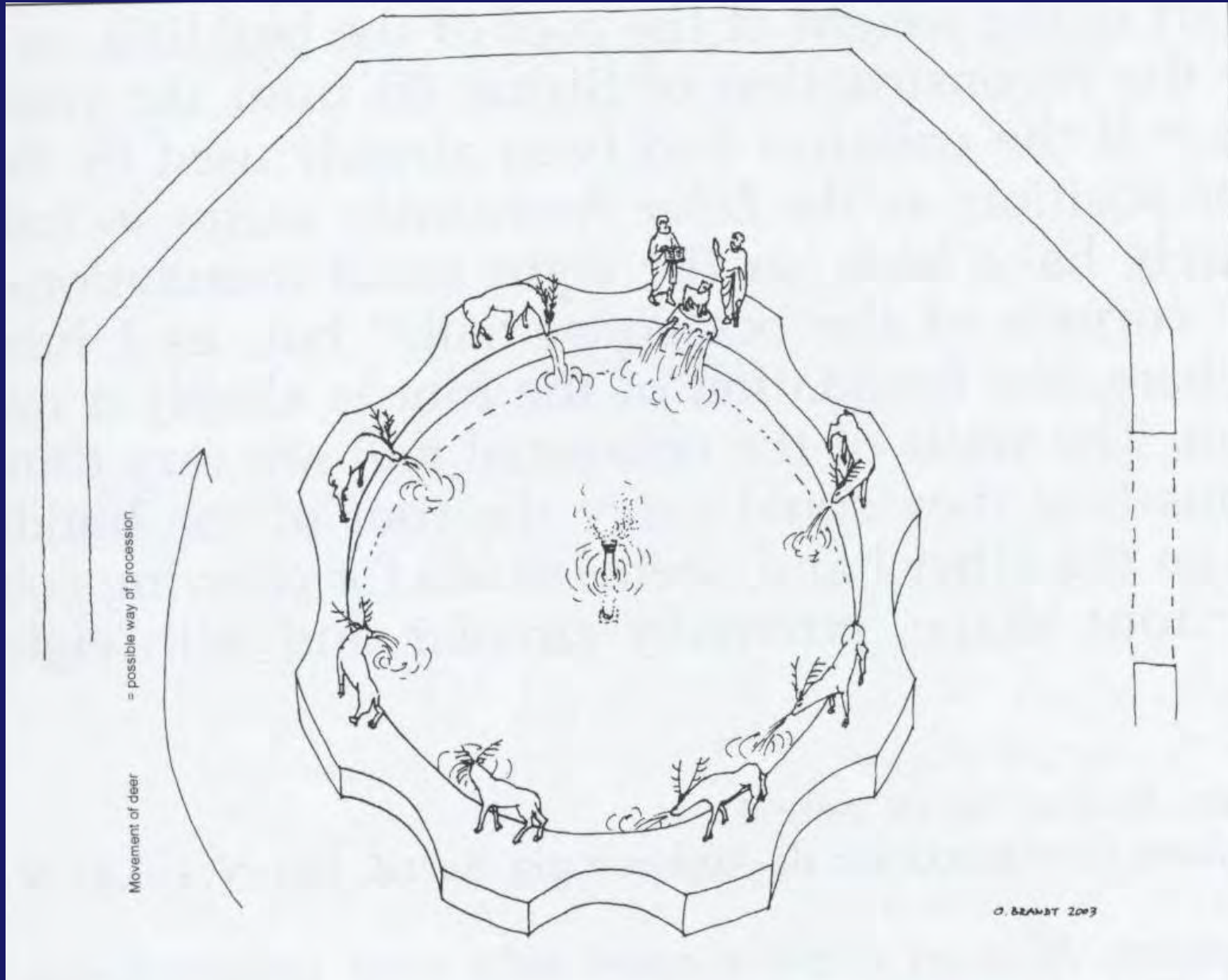


battistero





Ricostruzione Brandt



Napoli





Napoli

SANTA LUCIA

Navi passeggeri e auto
Traghetti e allestati



15
Castel dell'Ovo



16
piazza Plebiscito



5
Castel Nuovo



20
Certosa di S. Martino



20
Castel Sant'Elmo



1
Museo Nazionale



11
Palazzo Reale



3
Castel Sant'Elmo



31
Castel Capuano



Stazione Centrale

32
Piazza Garibaldi

Terminale Circumvesuviana

32
Piazza Garibaldi

32
Piazza Garibaldi

32
Piazza Garibaldi

32
Piazza Garibaldi

32
Piazza Garibaldi

32
Piazza Garibaldi

32
Piazza Garibaldi

32
Piazza Garibaldi

32
Piazza Garibaldi

32
Piazza Garibaldi

32
Piazza Garibaldi

32
Piazza Garibaldi

32
Piazza Garibaldi

32
Piazza Garibaldi

32
Piazza Garibaldi

32
Piazza Garibaldi

32
Piazza Garibaldi

32
Piazza Garibaldi

32
Piazza Garibaldi

32
Piazza Garibaldi

32
Piazza Garibaldi

32
Piazza Garibaldi

32
Piazza Garibaldi

32
Piazza Garibaldi

32
Piazza Garibaldi

32
Piazza Garibaldi

32
Piazza Garibaldi

32
Piazza Garibaldi

32
Piazza Garibaldi

32
Piazza Garibaldi

32
Piazza Garibaldi

32
Piazza Garibaldi

32
Piazza Garibaldi

32
Piazza Garibaldi

32
Piazza Garibaldi

32
Piazza Garibaldi

32
Piazza Garibaldi

32
Piazza Garibaldi

32
Piazza Garibaldi

32
Piazza Garibaldi

32
Piazza Garibaldi

32
Piazza Garibaldi

32
Piazza Garibaldi

32
Piazza Garibaldi

32
Piazza Garibaldi

32
Piazza Garibaldi

32
Piazza Garibaldi

32
Piazza Garibaldi

32
Piazza Garibaldi

32
Piazza Garibaldi

32
Piazza Garibaldi

32
Piazza Garibaldi

32
Piazza Garibaldi

32
Piazza Garibaldi

32
Piazza Garibaldi

32
Piazza Garibaldi

32
Piazza Garibaldi

32
Piazza Garibaldi

32
Piazza Garibaldi

32
Piazza Garibaldi

32
Piazza Garibaldi

32
Piazza Garibaldi

32
Piazza Garibaldi

32
Piazza Garibaldi

32
Piazza Garibaldi

32
Piazza Garibaldi

32
Piazza Garibaldi

32
Piazza Garibaldi

32
Piazza Garibaldi

32
Piazza Garibaldi

32
Piazza Garibaldi

32
Piazza Garibaldi

32
Piazza Garibaldi

32
Piazza Garibaldi

32
Piazza Garibaldi

32
Piazza Garibaldi

32
Piazza Garibaldi

32
Piazza Garibaldi

32
Piazza Garibaldi

32
Piazza Garibaldi

32
Piazza Garibaldi

32
Piazza Garibaldi

32
Piazza Garibaldi

32
Piazza Garibaldi

32
Piazza Garibaldi

32
Piazza Garibaldi

32
Piazza Garibaldi

32
Piazza Garibaldi

32
Piazza Garibaldi

32
Piazza Garibaldi

32
Piazza Garibaldi

32
Piazza Garibaldi

32
Piazza Garibaldi

32
Piazza Garibaldi

32
Piazza Garibaldi

32
Piazza Garibaldi

32
Piazza Garibaldi

32
Piazza Garibaldi

32
Piazza Garibaldi

32
Piazza Garibaldi

32
Piazza Garibaldi

32
Piazza Garibaldi

32
Piazza Garibaldi

32
Piazza Garibaldi

32
Piazza Garibaldi

32
Piazza Garibaldi

32
Piazza Garibaldi

32
Piazza Garibaldi

32
Piazza Garibaldi

32
Piazza Garibaldi

32
Piazza Garibaldi

32
Piazza Garibaldi

32
Piazza Garibaldi

32
Piazza Garibaldi

32
Piazza Garibaldi

32
Piazza Garibaldi

32
Piazza Garibaldi

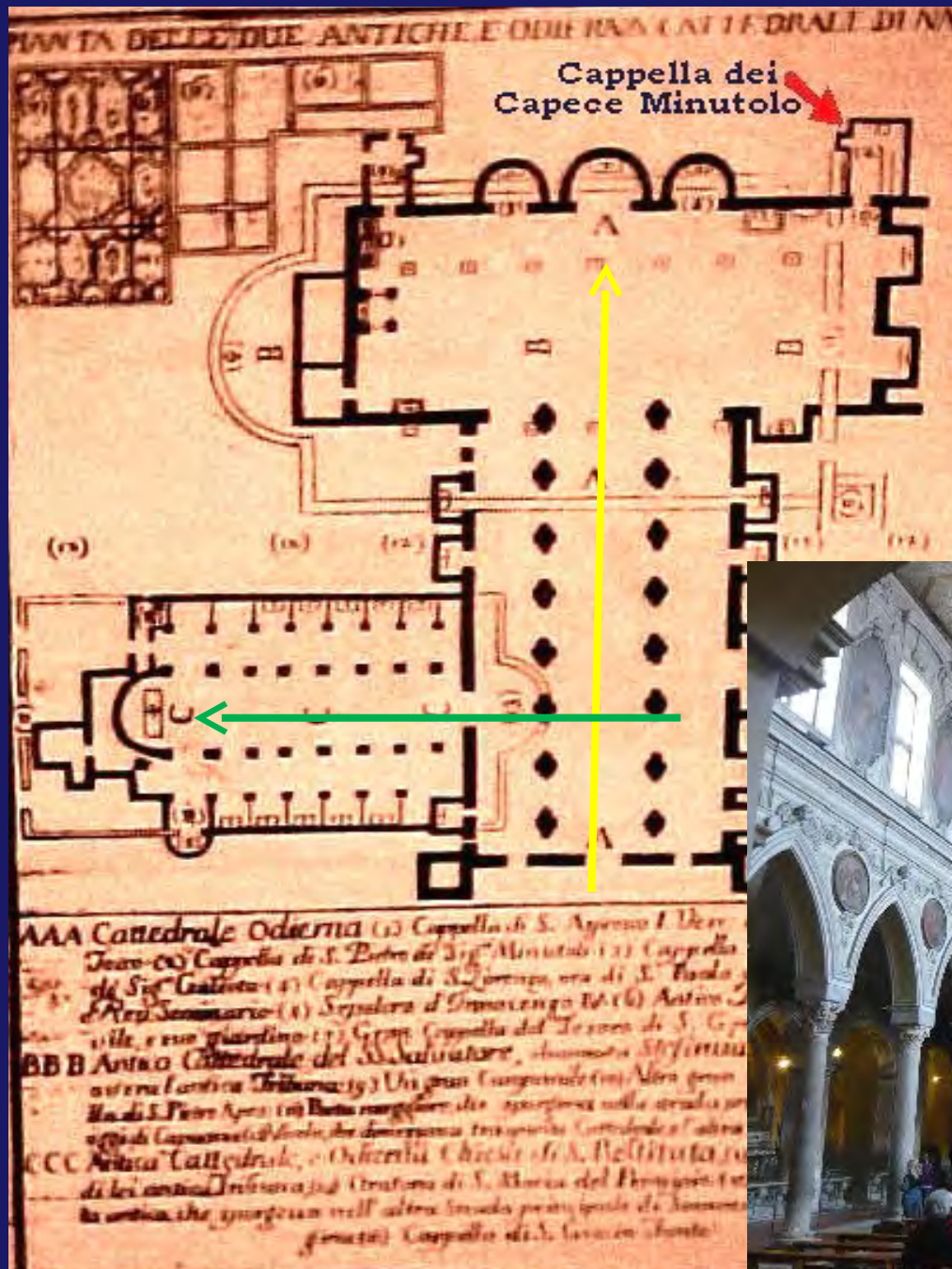
32
Piazza Garibaldi

32
Piazza Garibaldi

32
Piazza Garibaldi

Duomo, San Gennaro

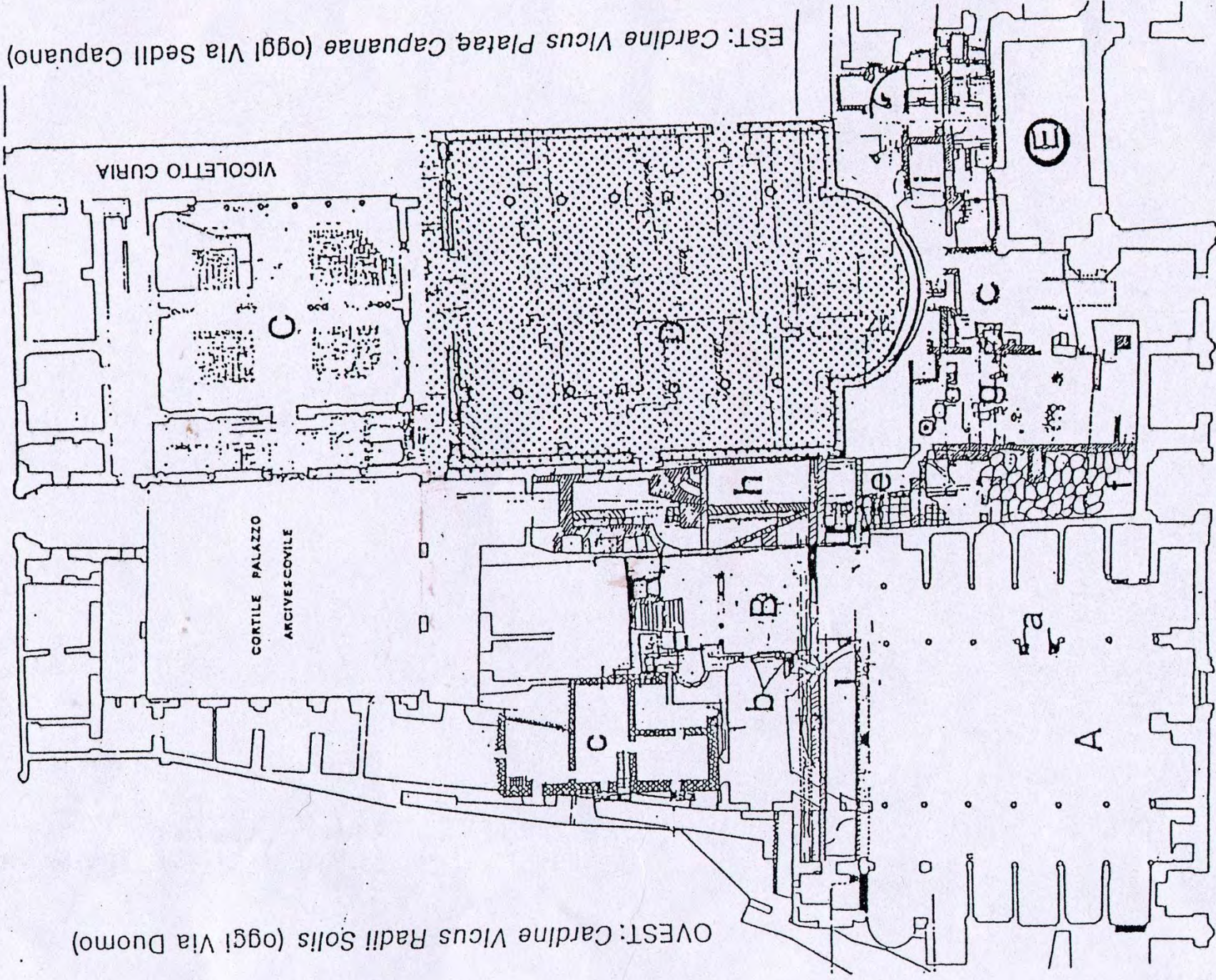




S. Restituta



NORD: Decumano Superiore (Via Donnaregina e Via dei SS. Apostoli)



NAVATA DUOMO

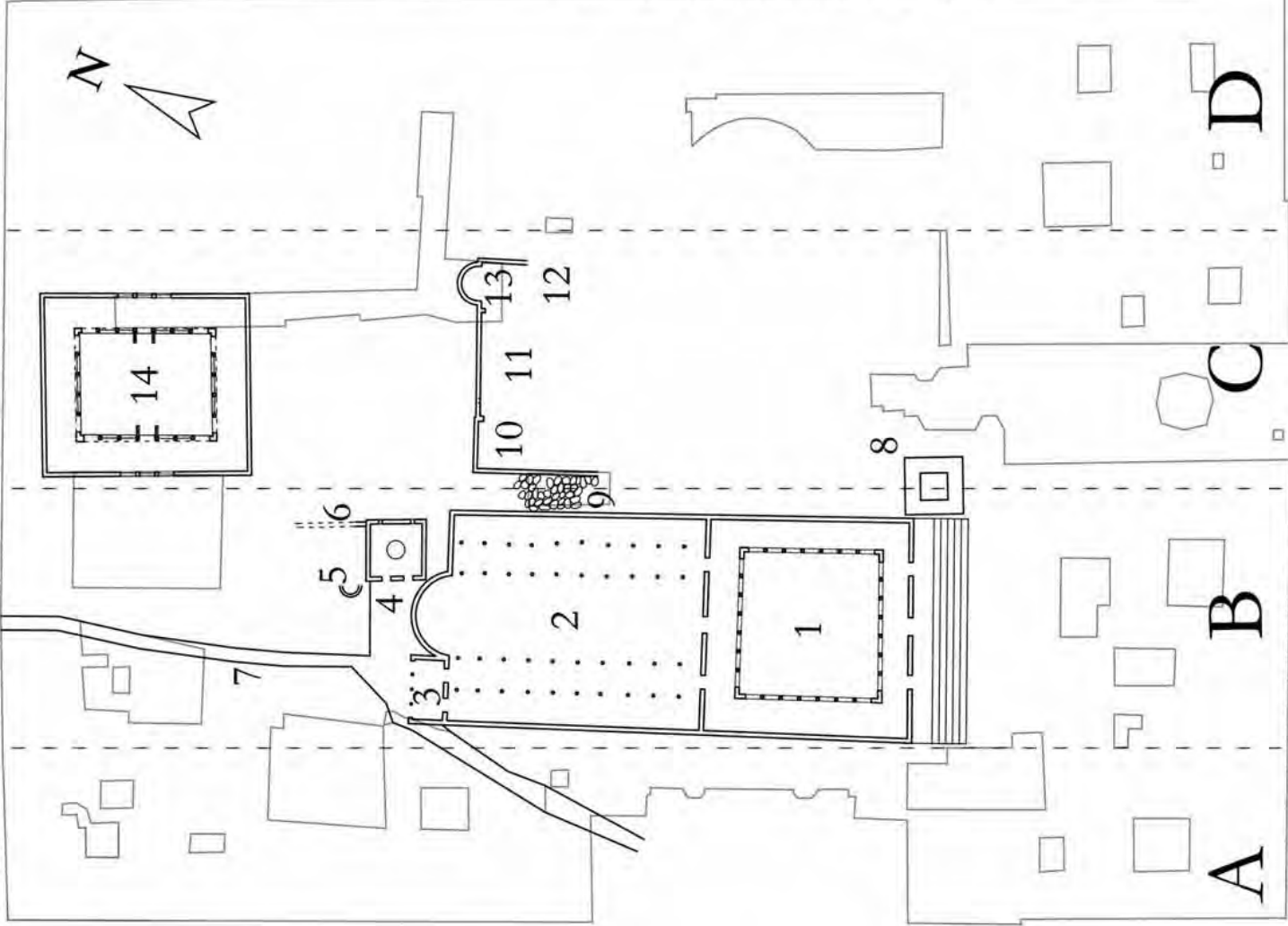
SUD: Decumano Medio (oggi Via dei Tribunali)



**Scavi sotto
la
cattedrale**

*basilica
costantiniana*

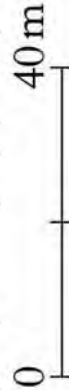
decumano superiore (largo Donnatregina)

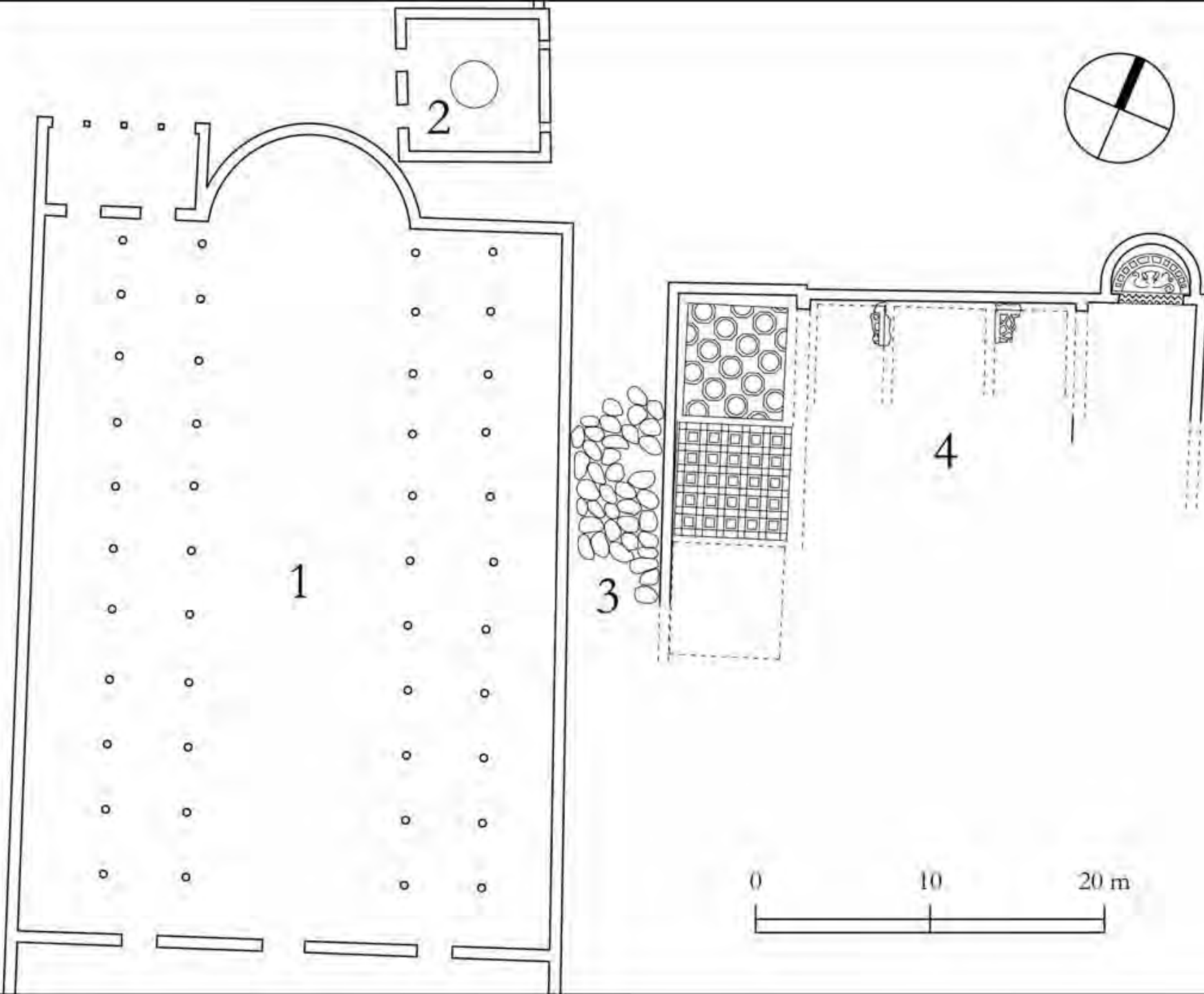


vicus Radii Solis (via Duomo)

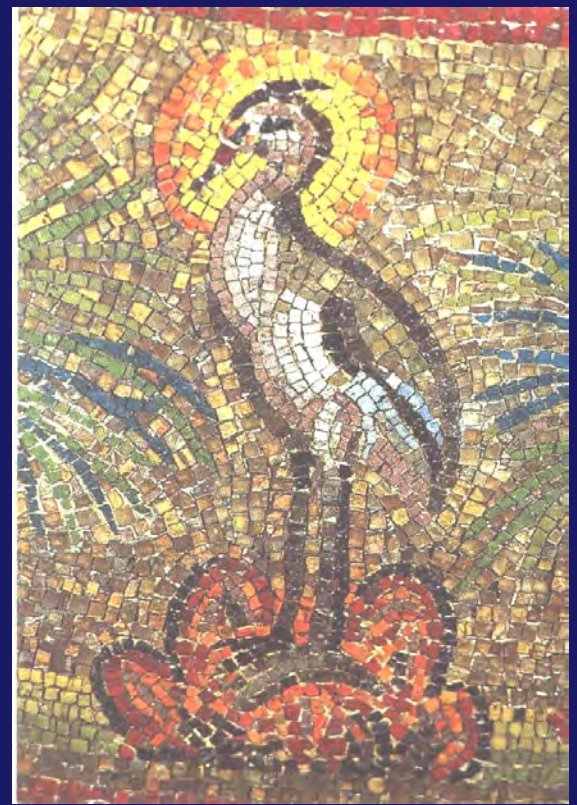
vicus Plateae Capuanae (vicolo Sedile Capuano)

decumano medio (via dei Tribunali)

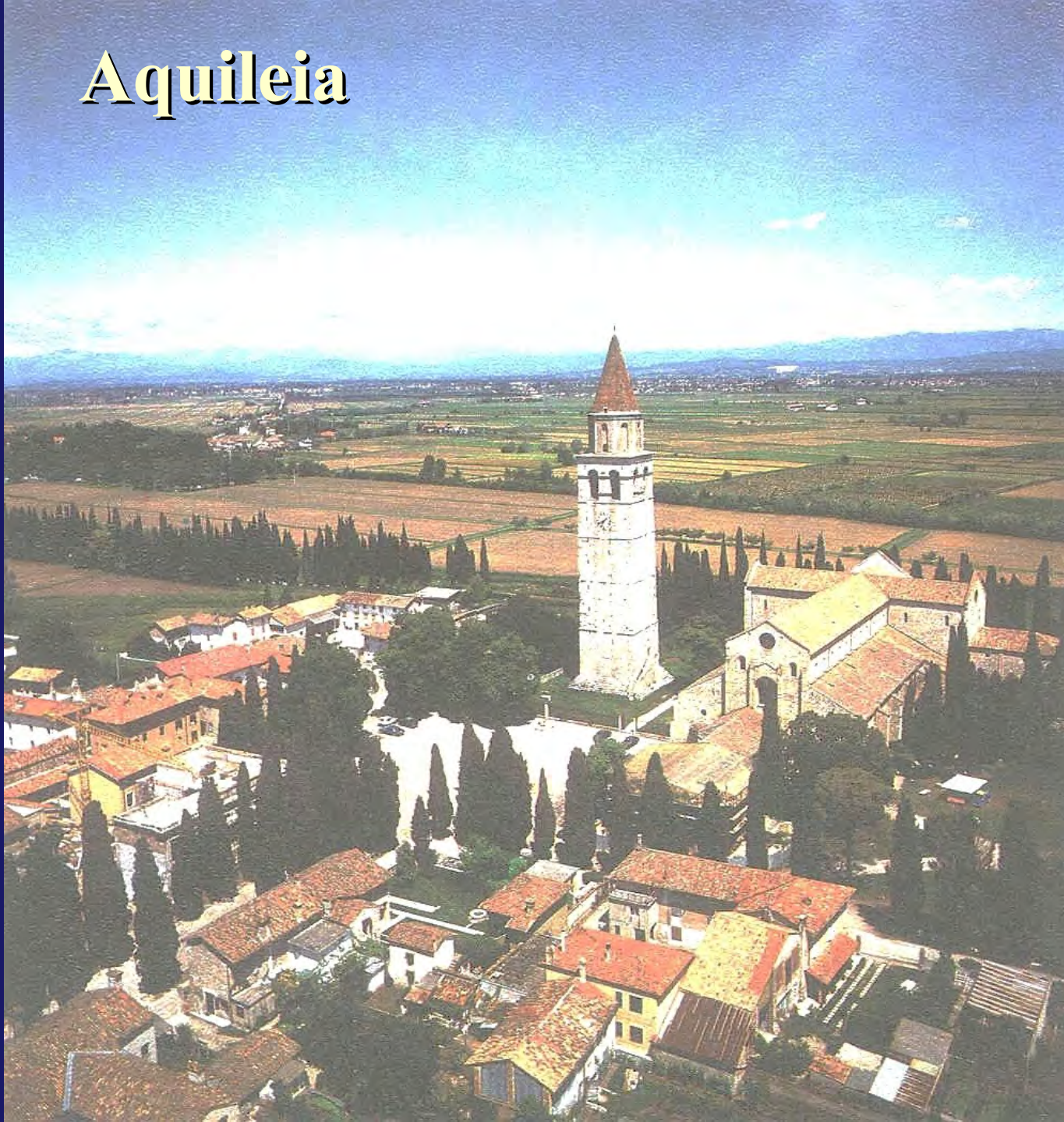




Battistero di S. Giovanni



Aquileia

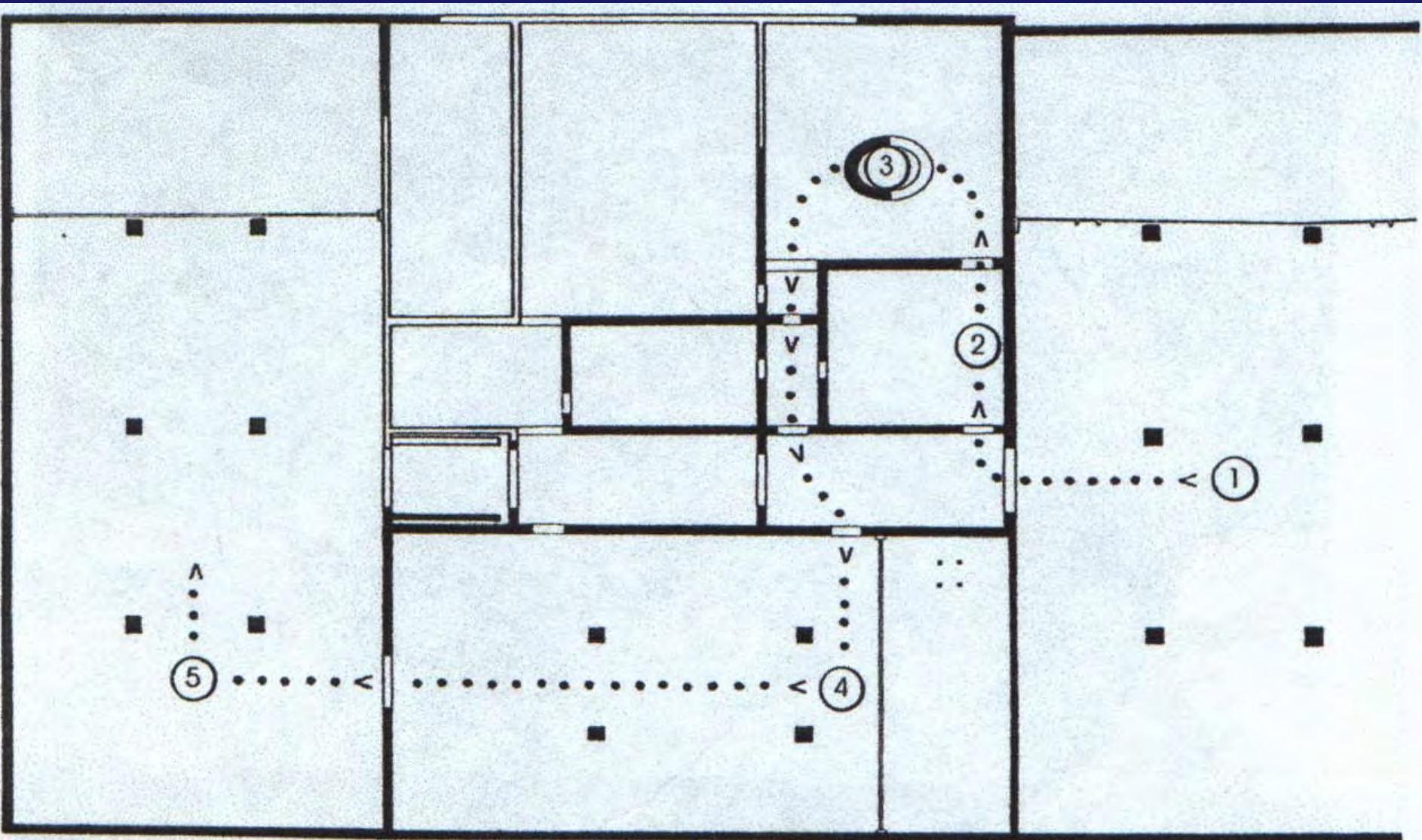


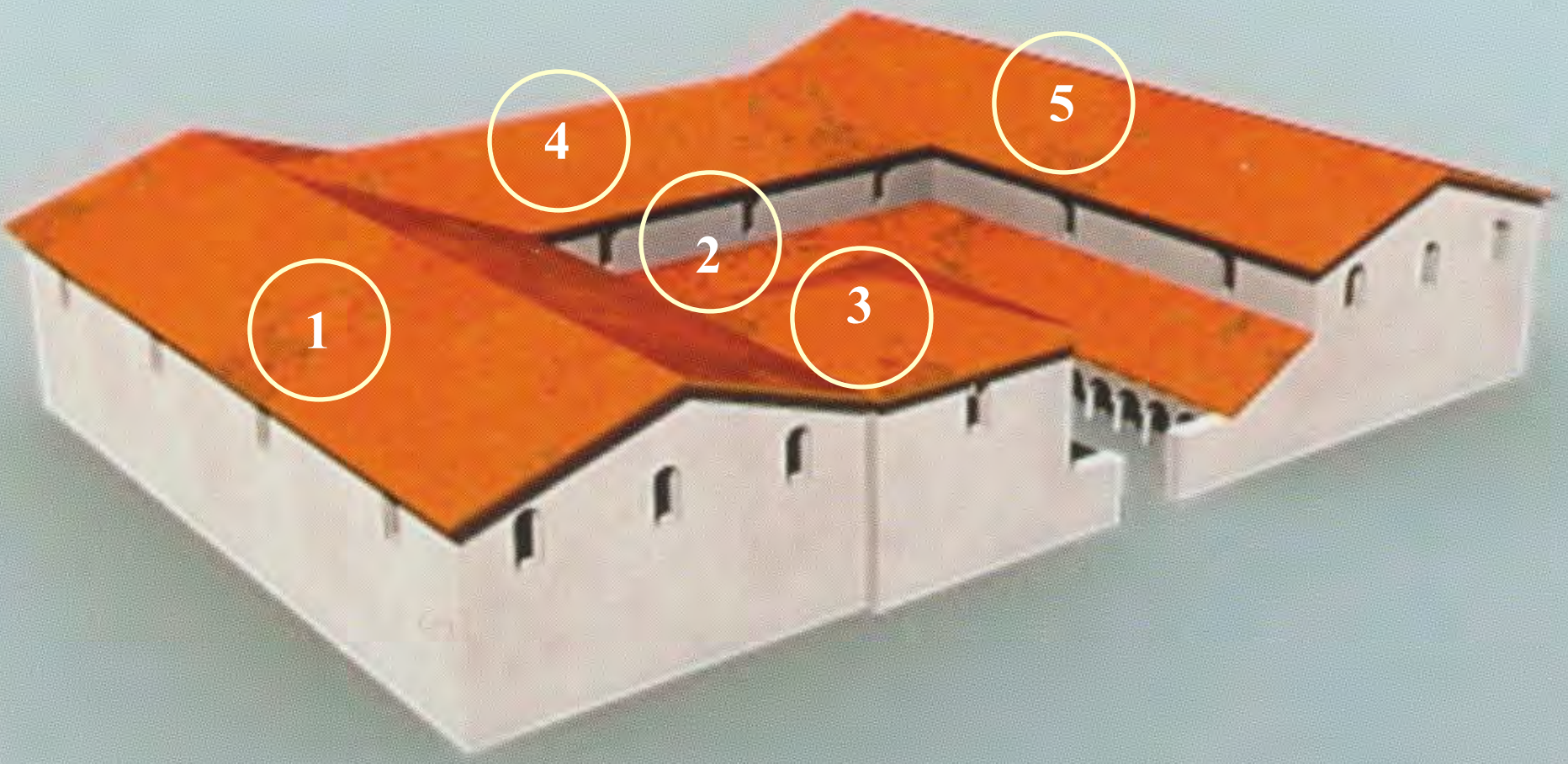
Aquileia



Aquileia

aule teodoriane





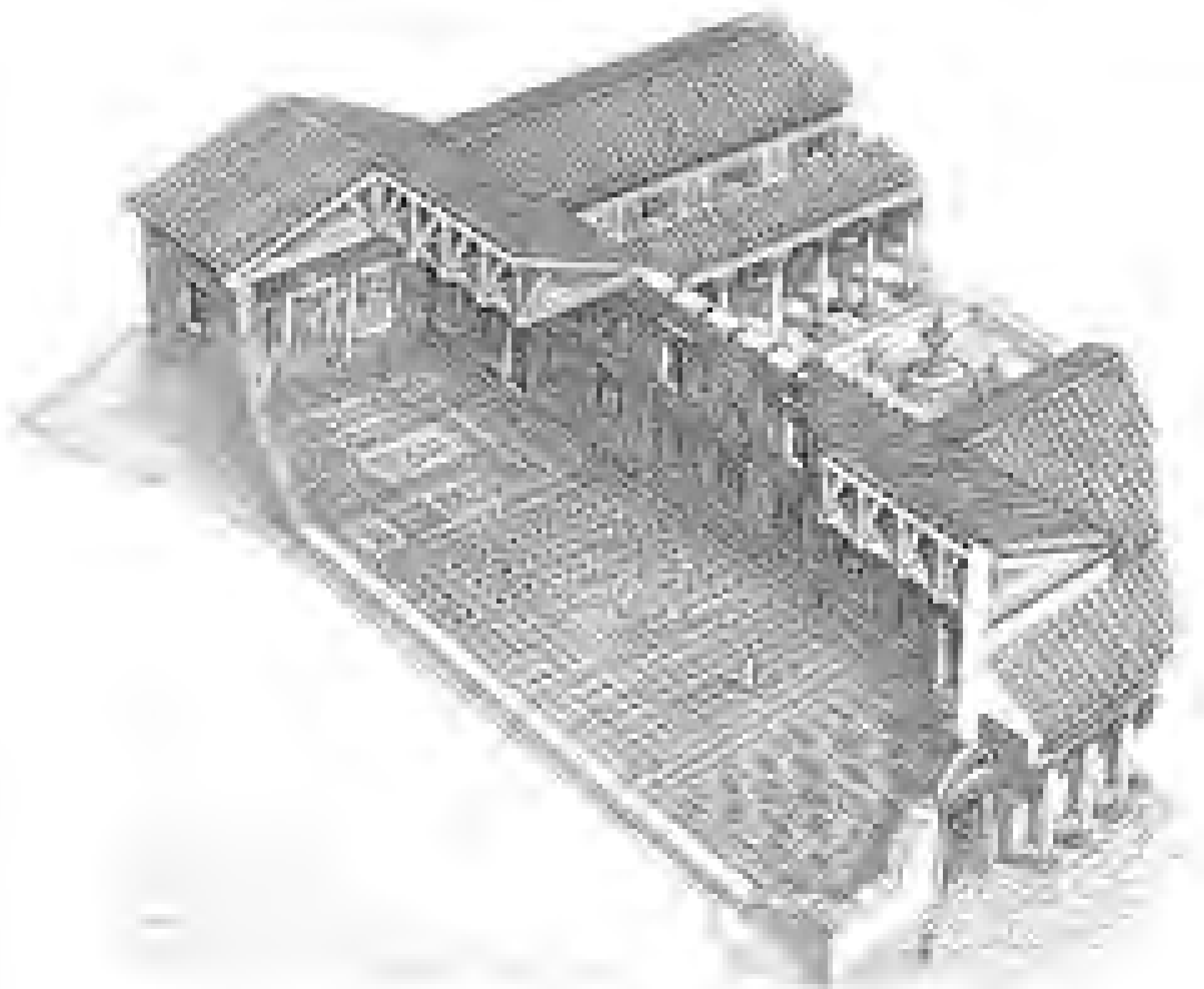
1

4

2

3

5







Aula battistero

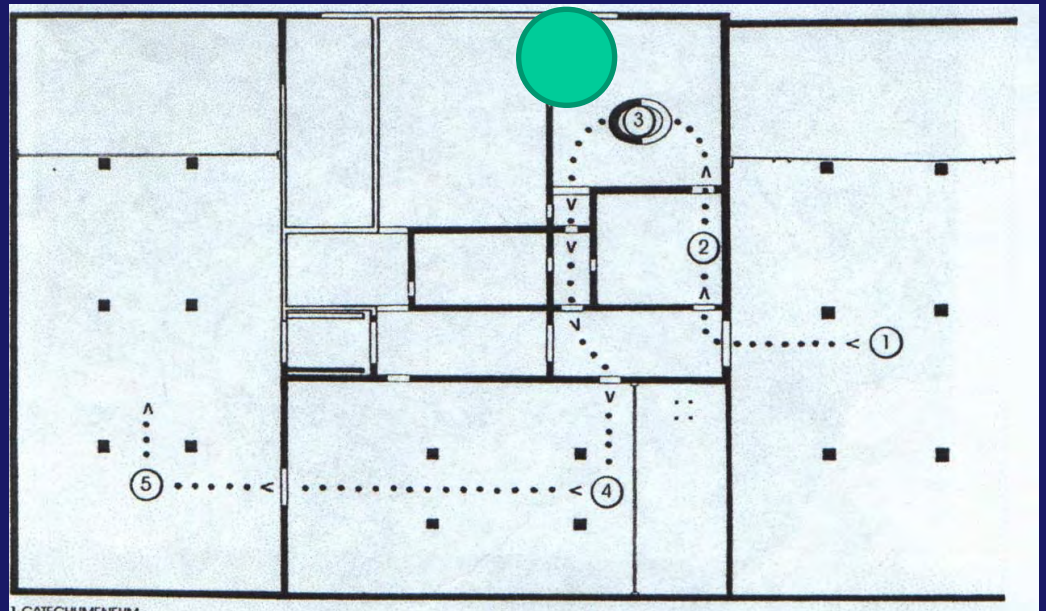
diam. est. m 2,50 x 1,90

h cm 30

incassata nei pavimenti di 23 cm

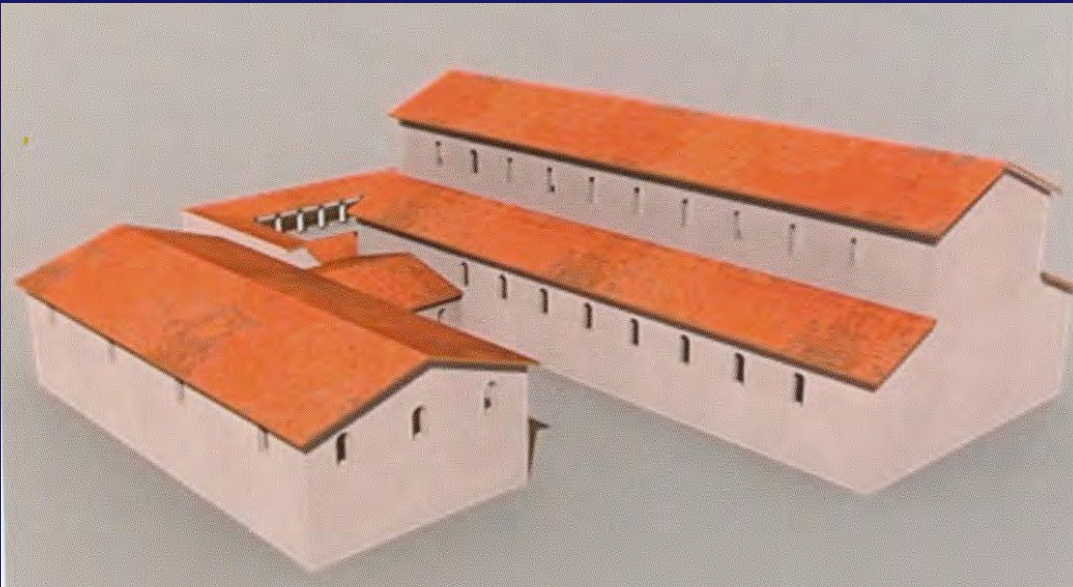
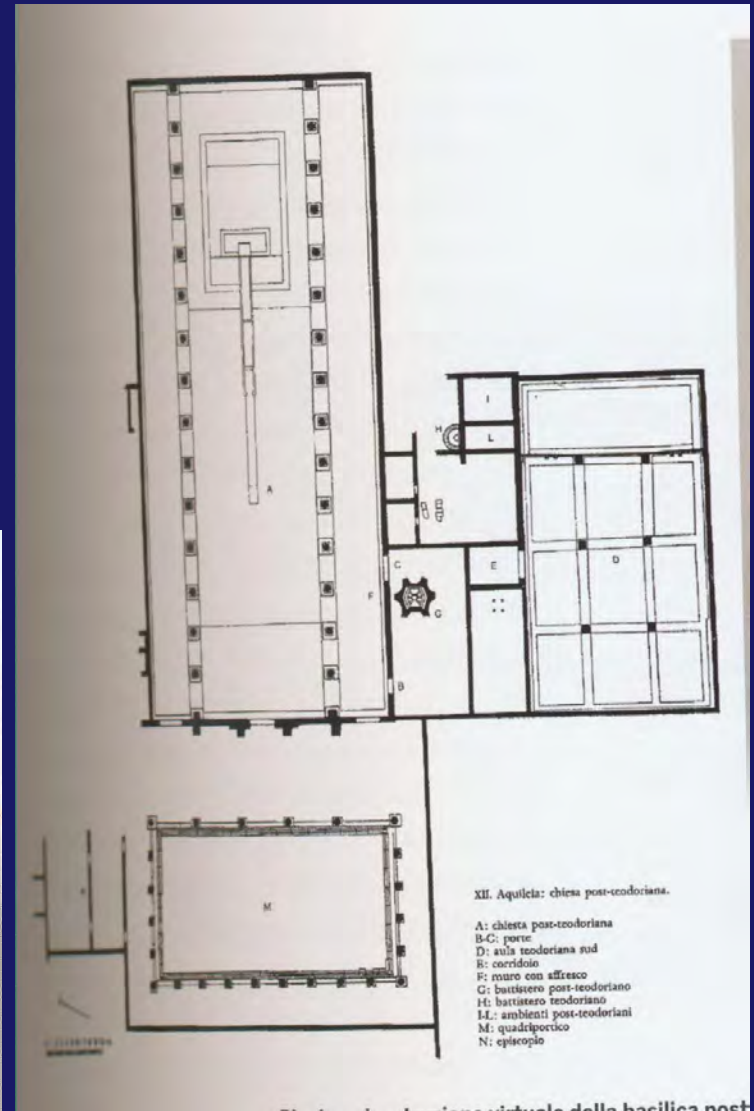
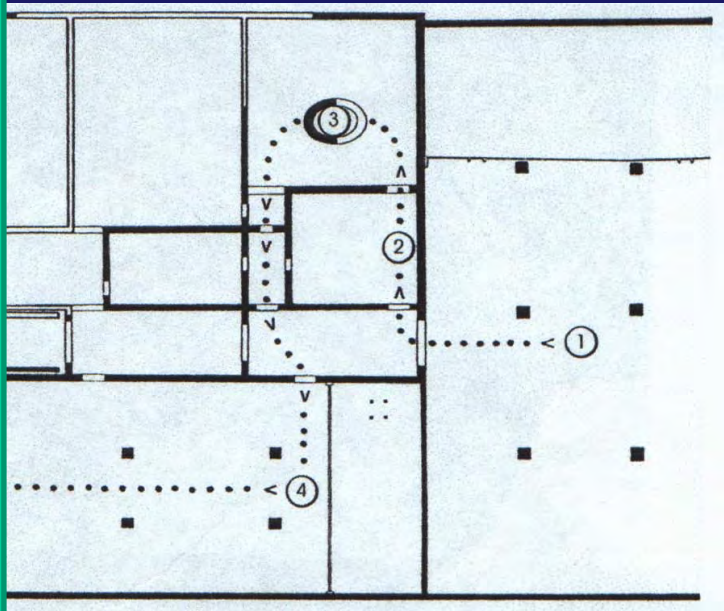
vano quadrangolare di m 12

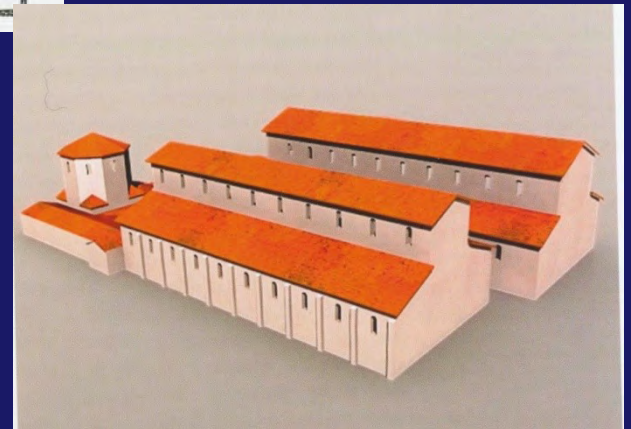
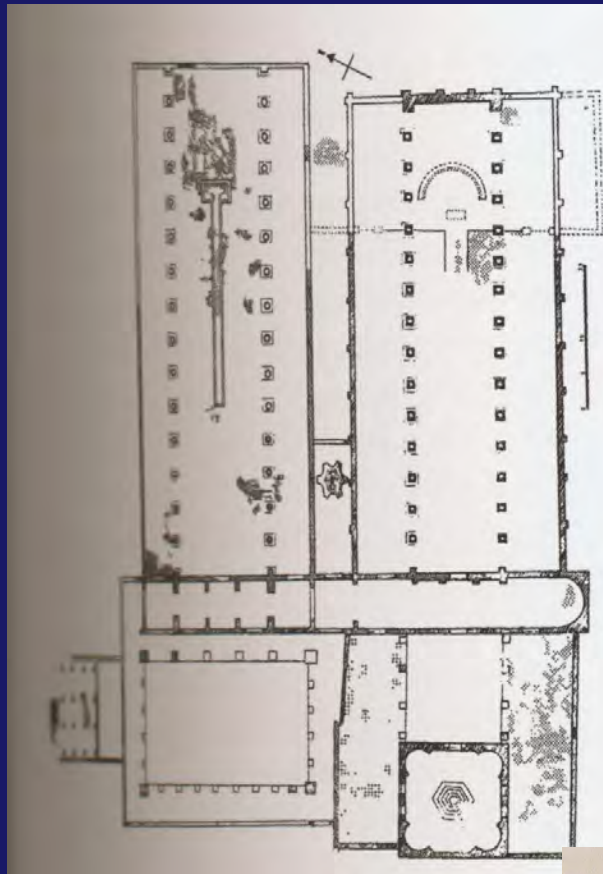
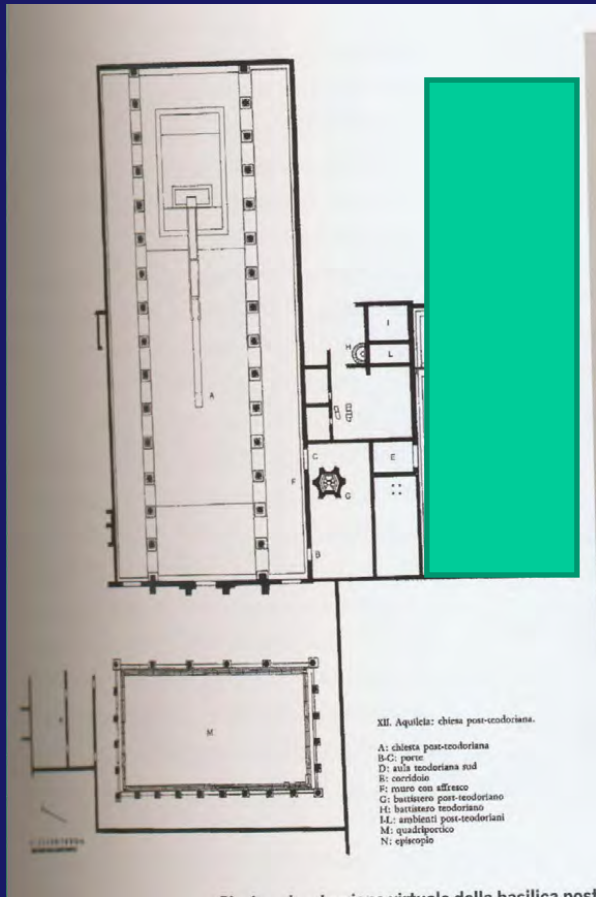
m 1 sui livelli della casa romana, quindi non le appartiene



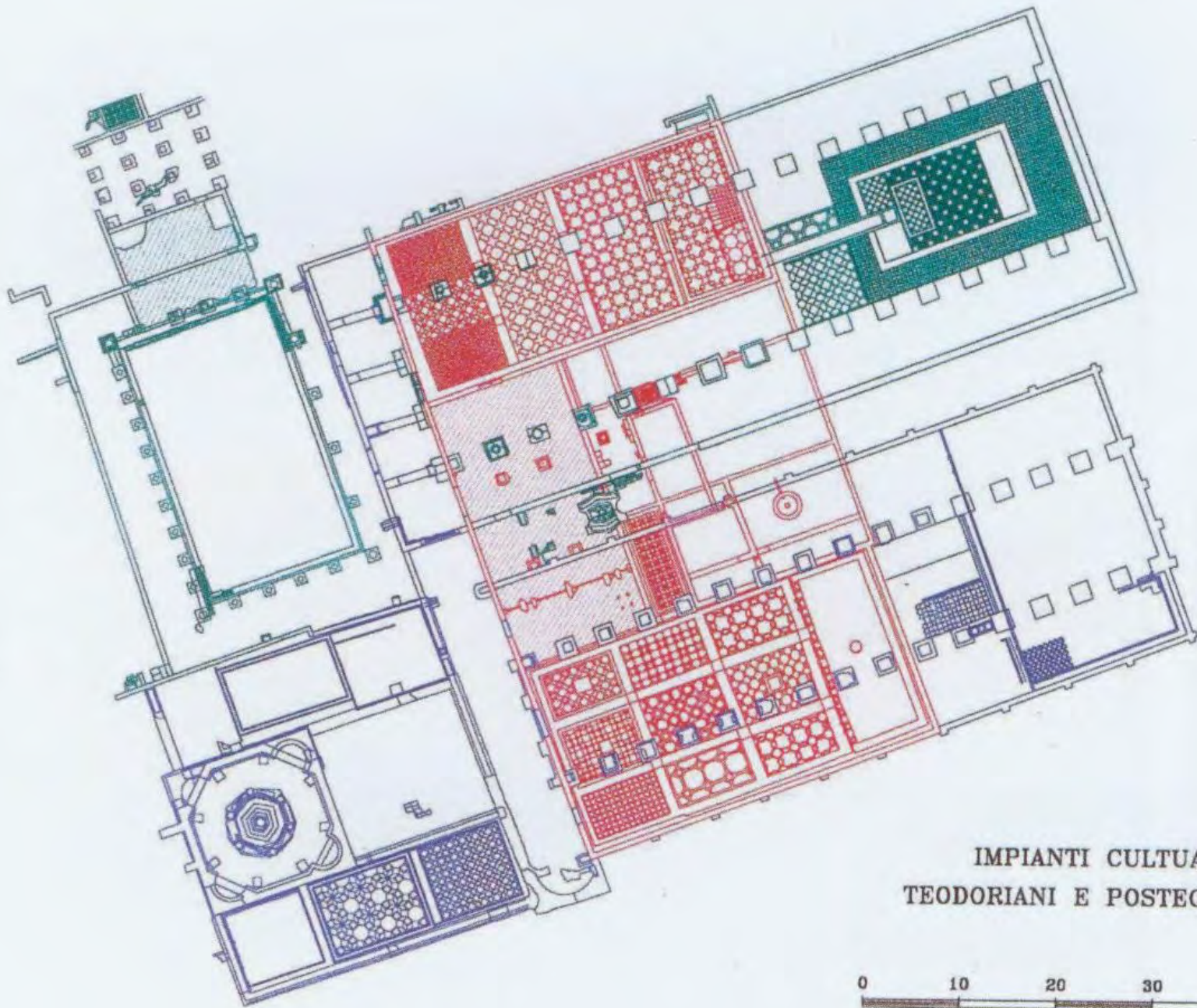


postteodoriana



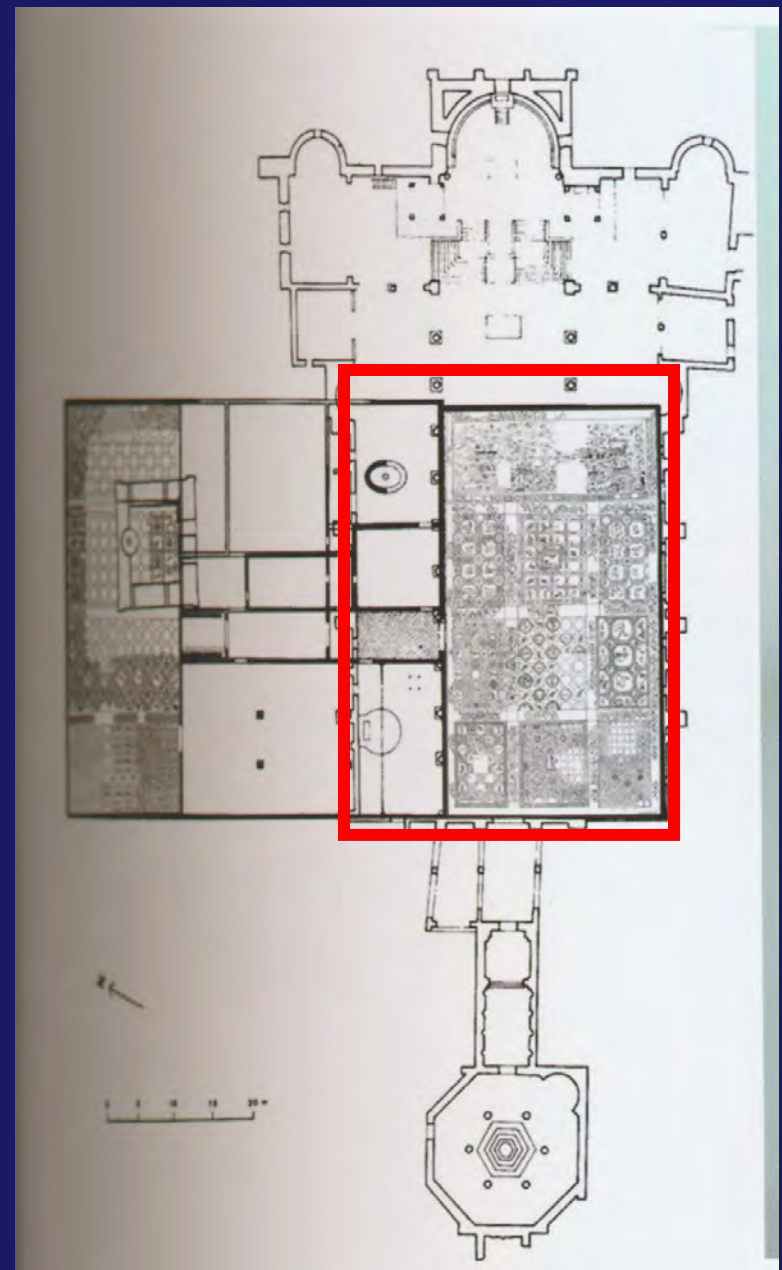
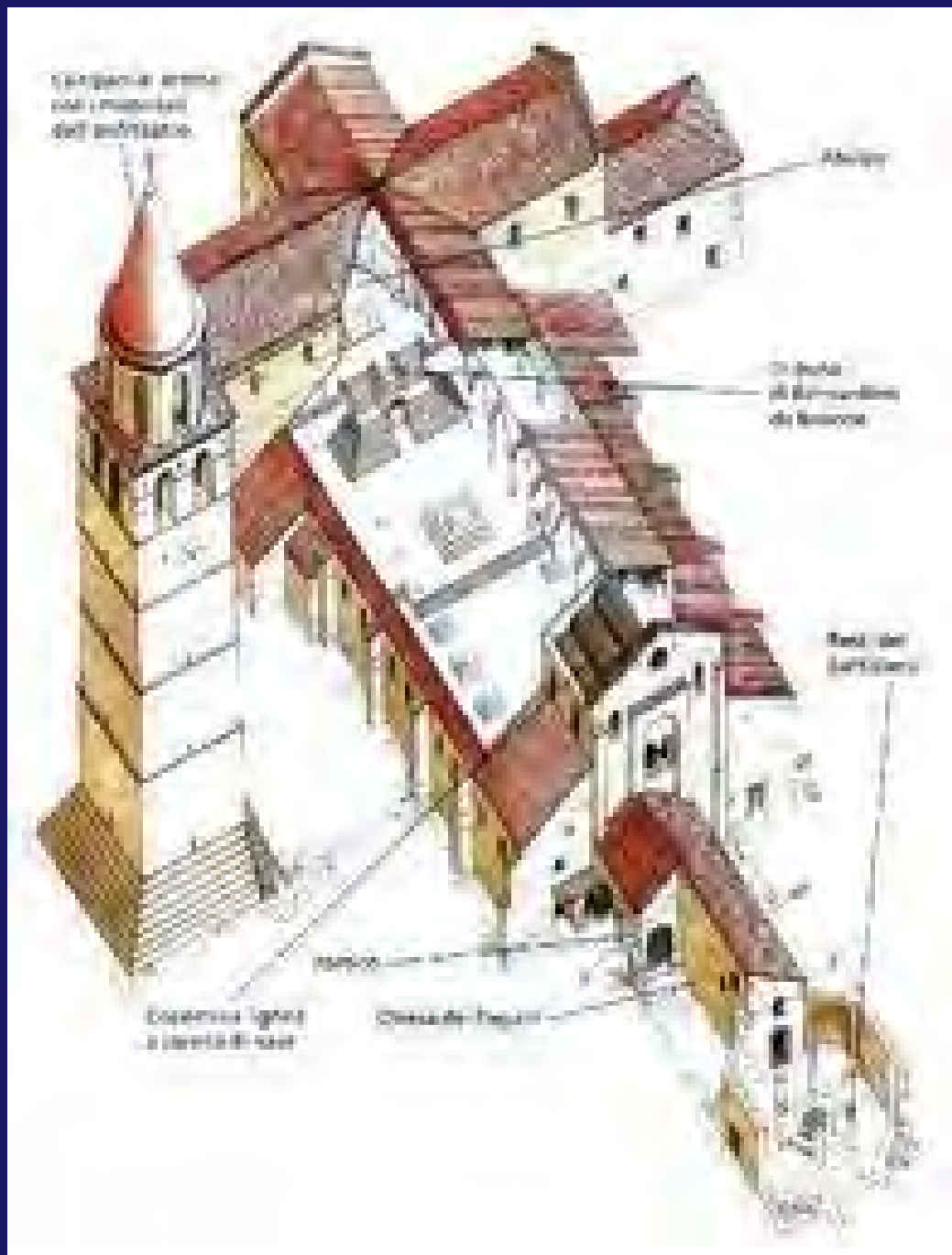


postattilana

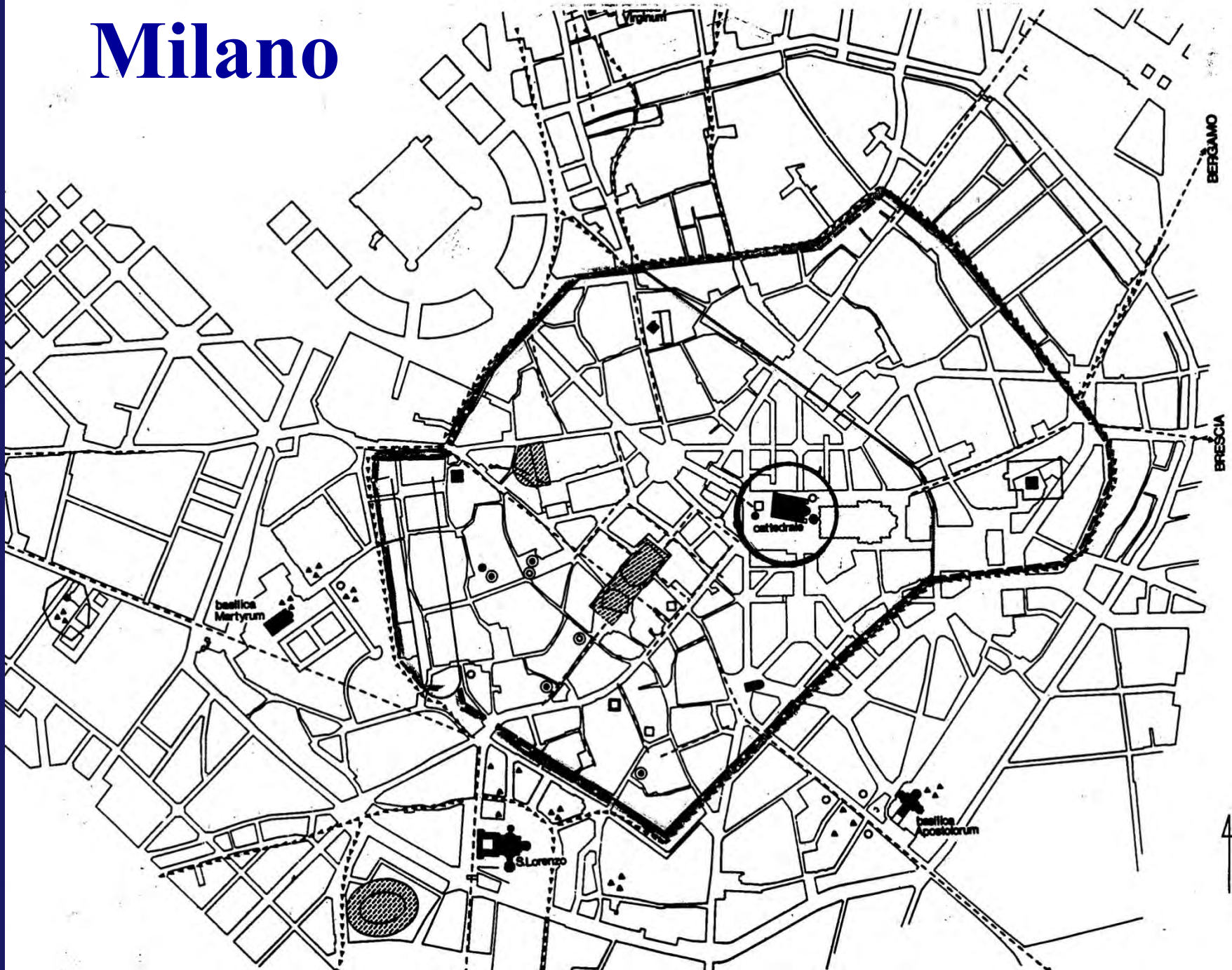


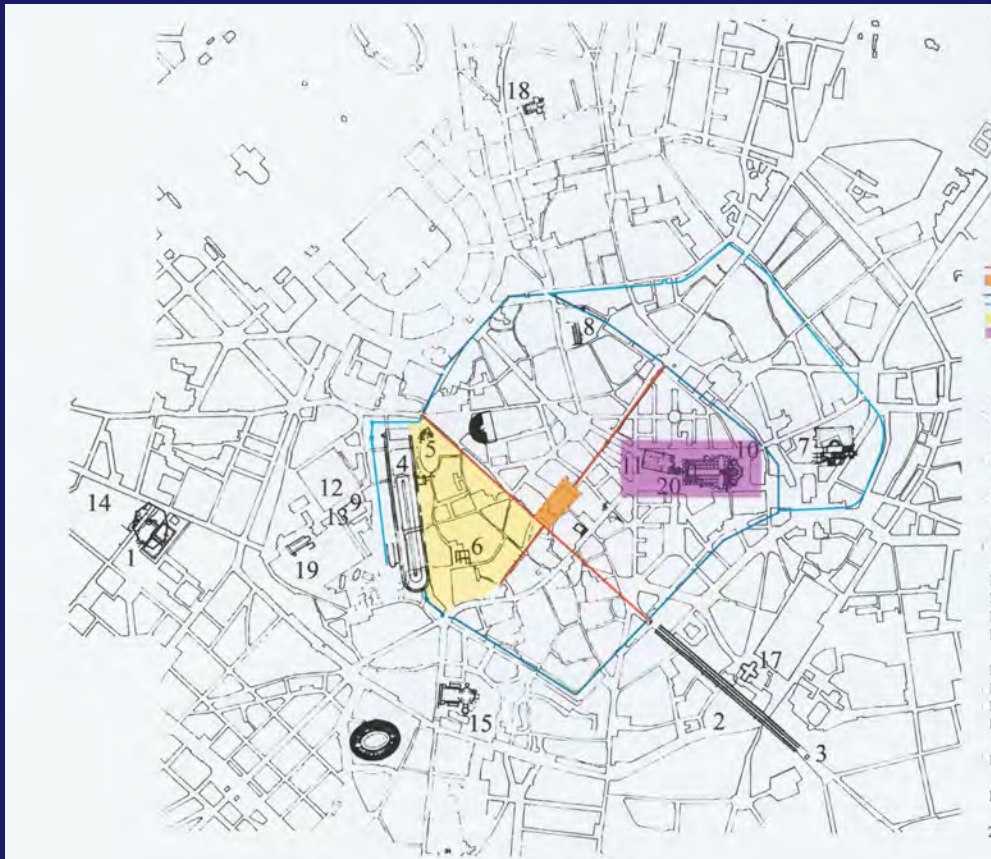
IMPIANTI CULTURALI
TEODORIANI E POSTEODORIANI

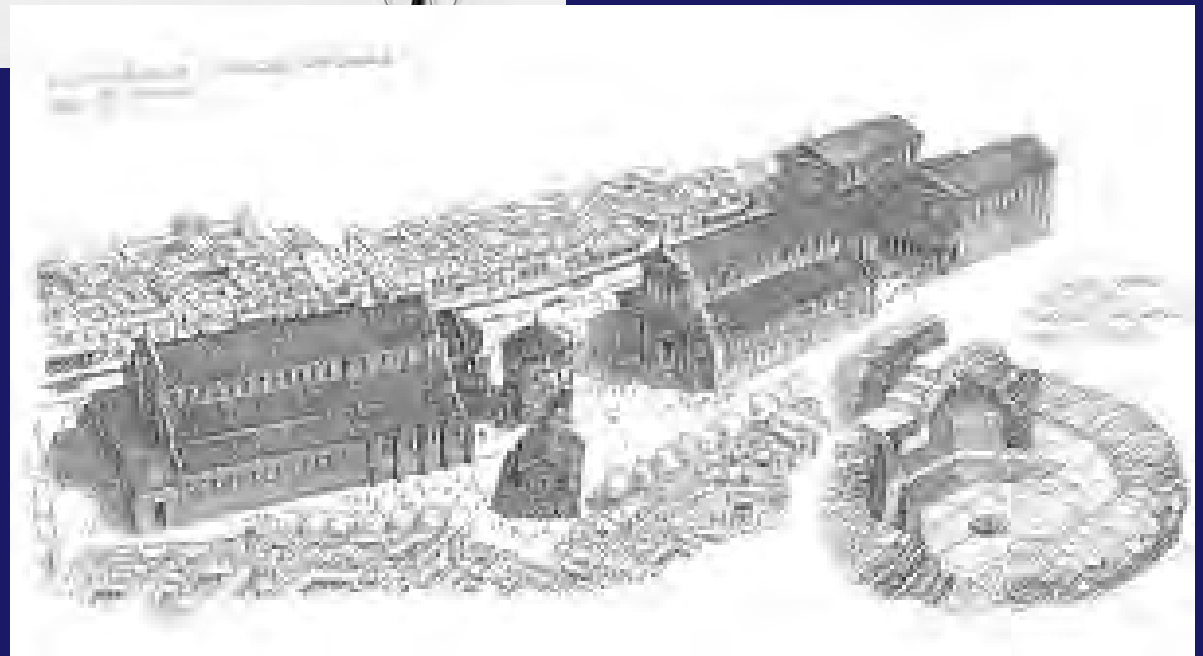
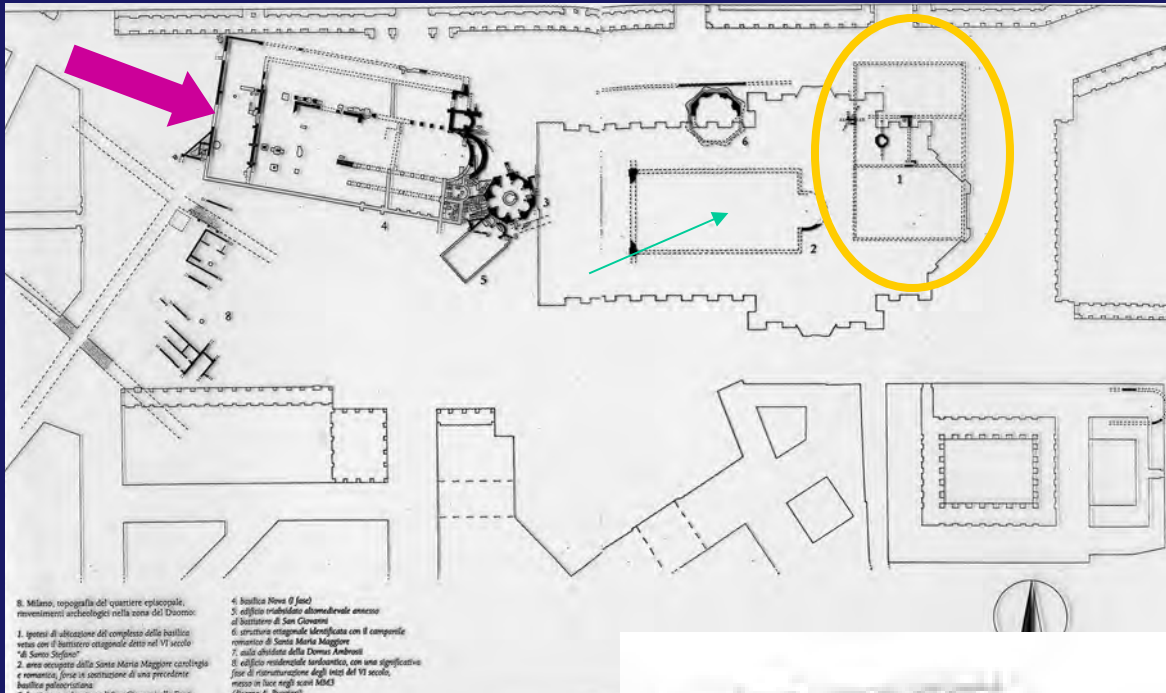




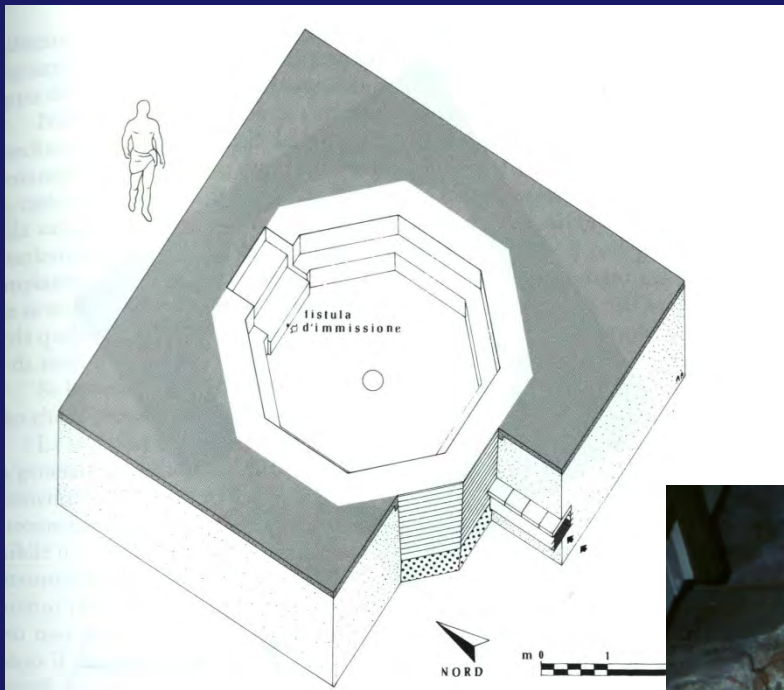
Milano







Battistero di S. Stefano



Complesso di Santa Tecla

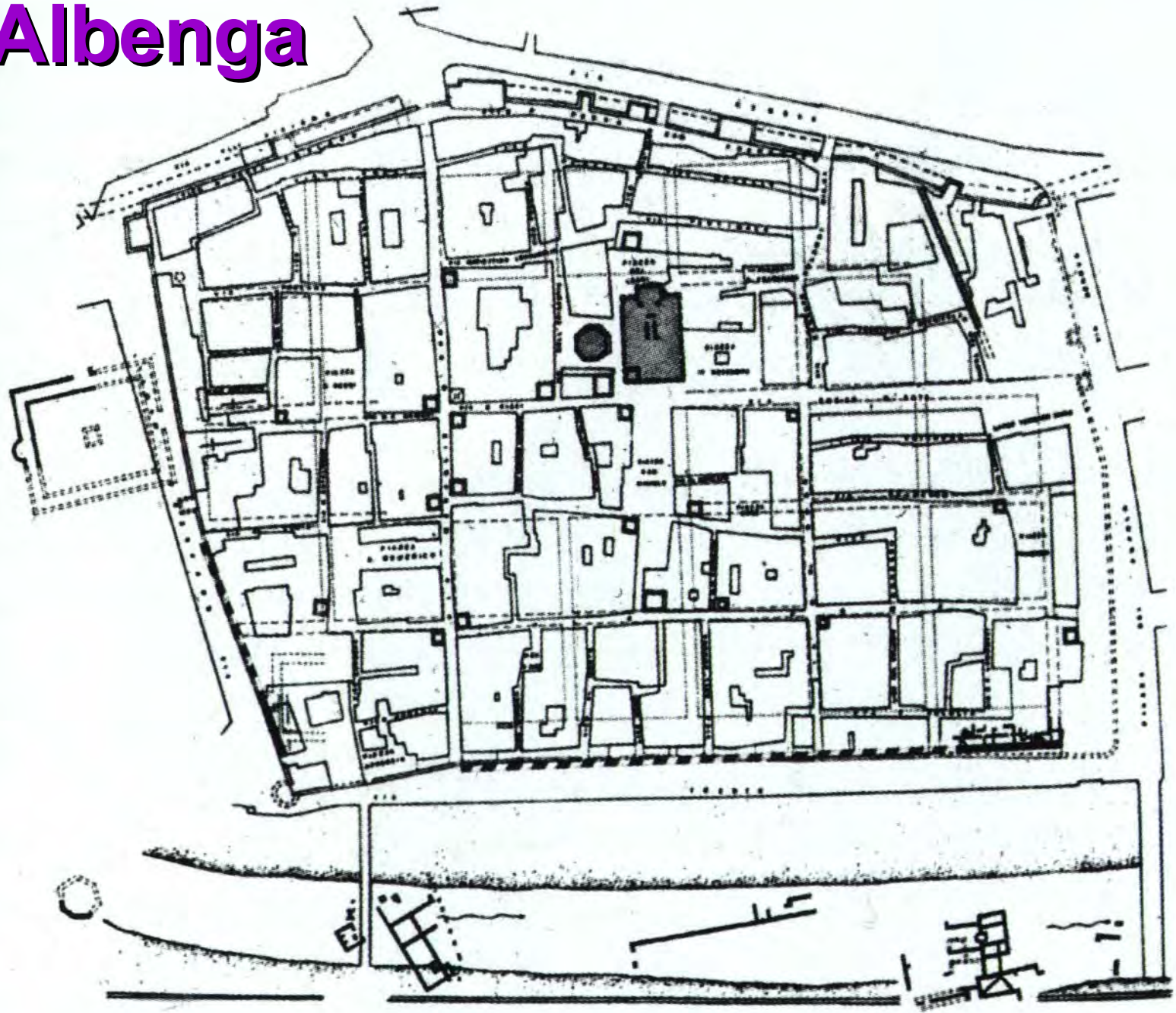


Battistero di S. Giovanni

Scavi sotto al duomo



Albenga



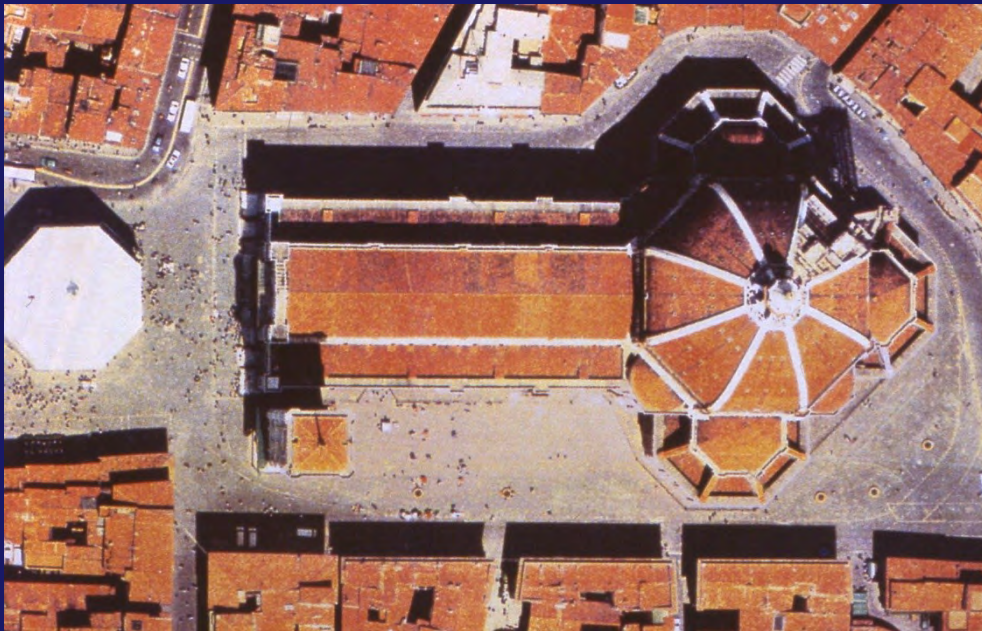
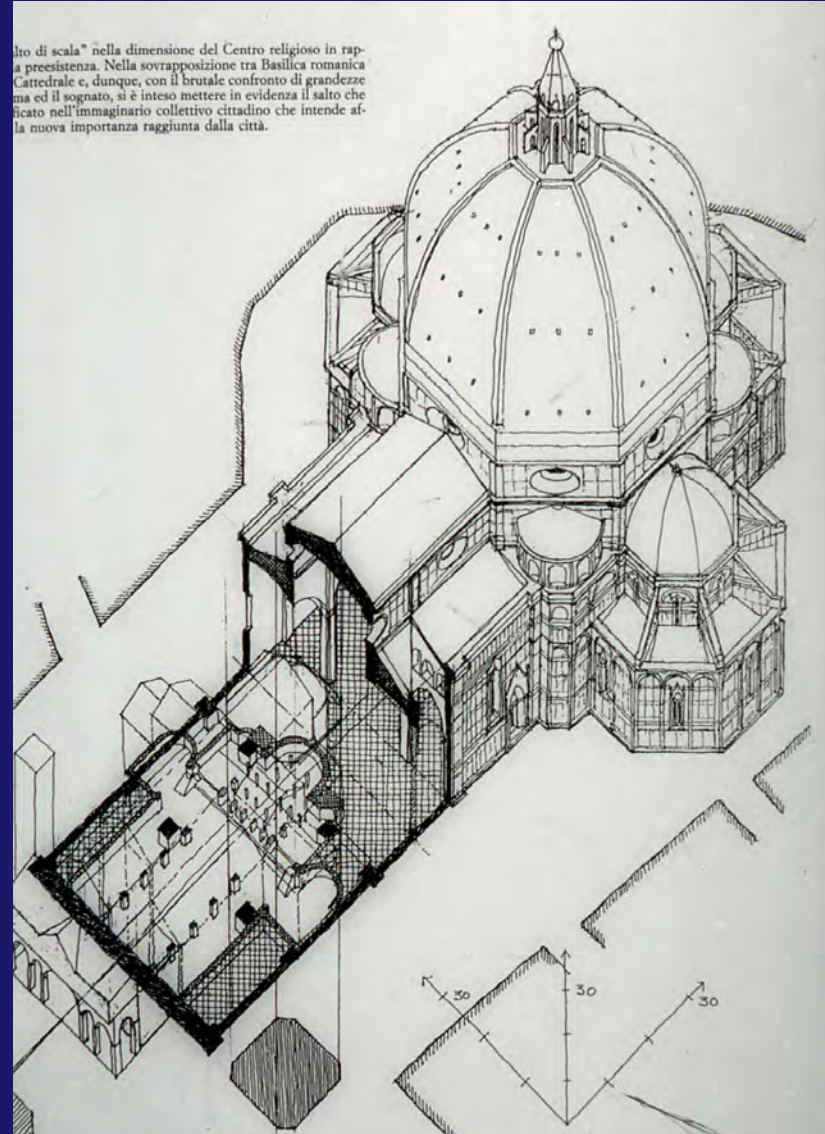
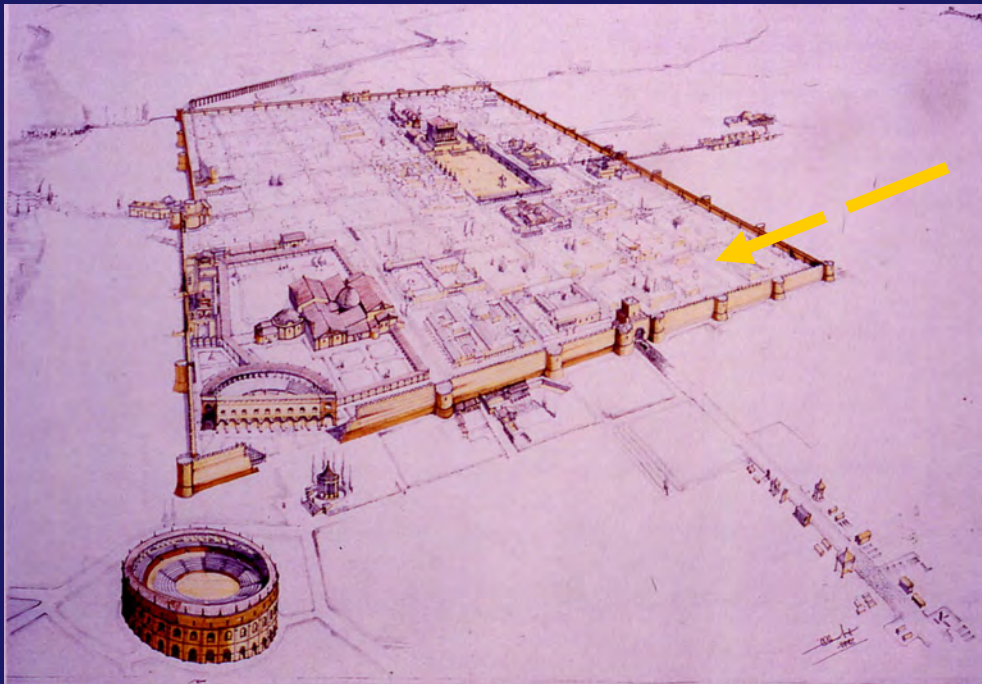
Albenga battistero



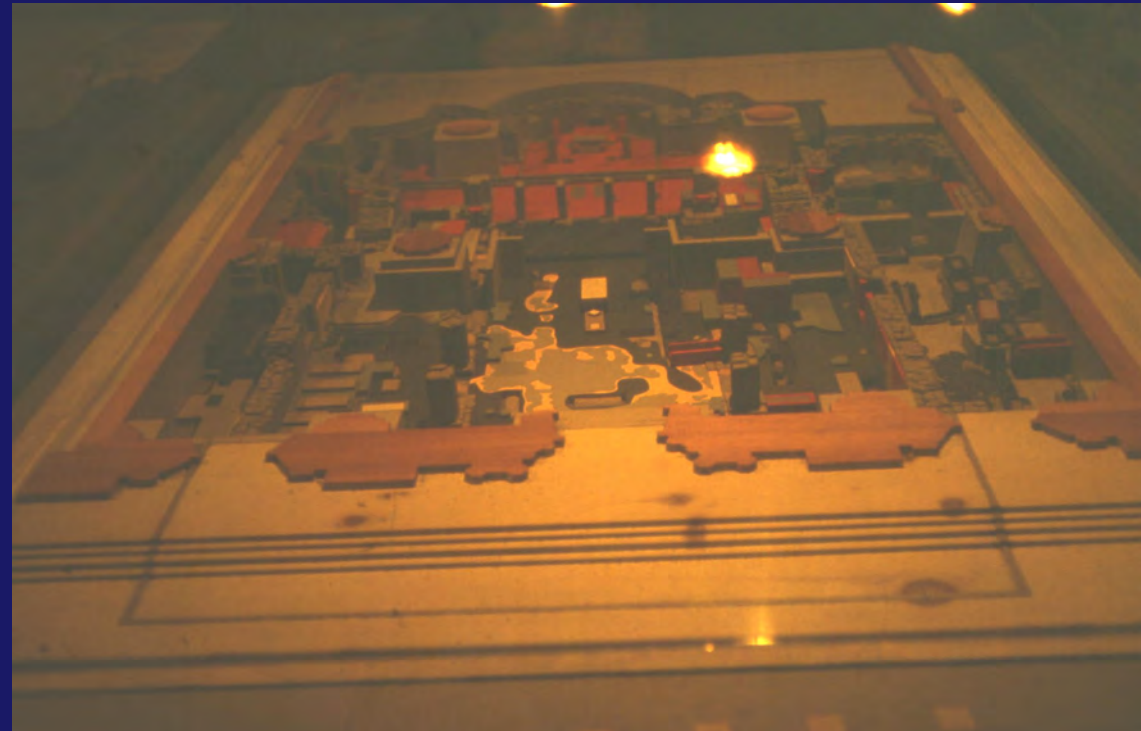
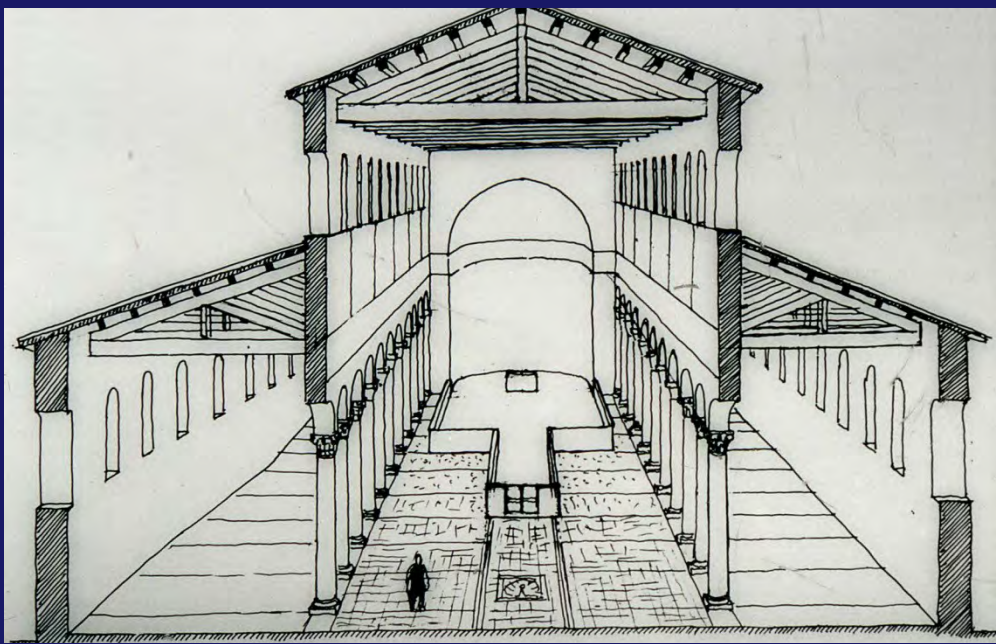
percorso per i neofiti

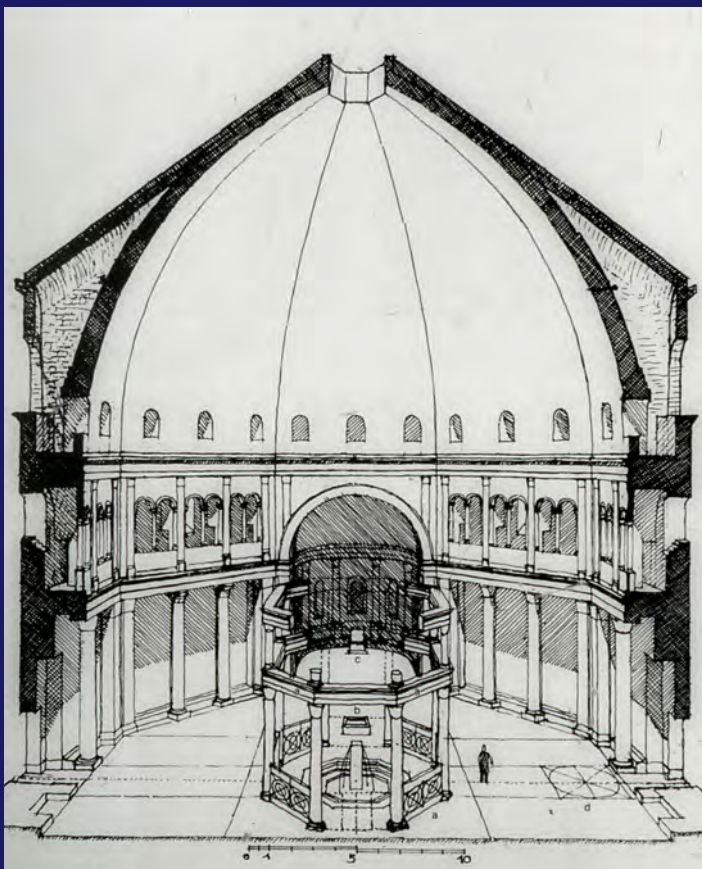


Firenze



edificio di culto



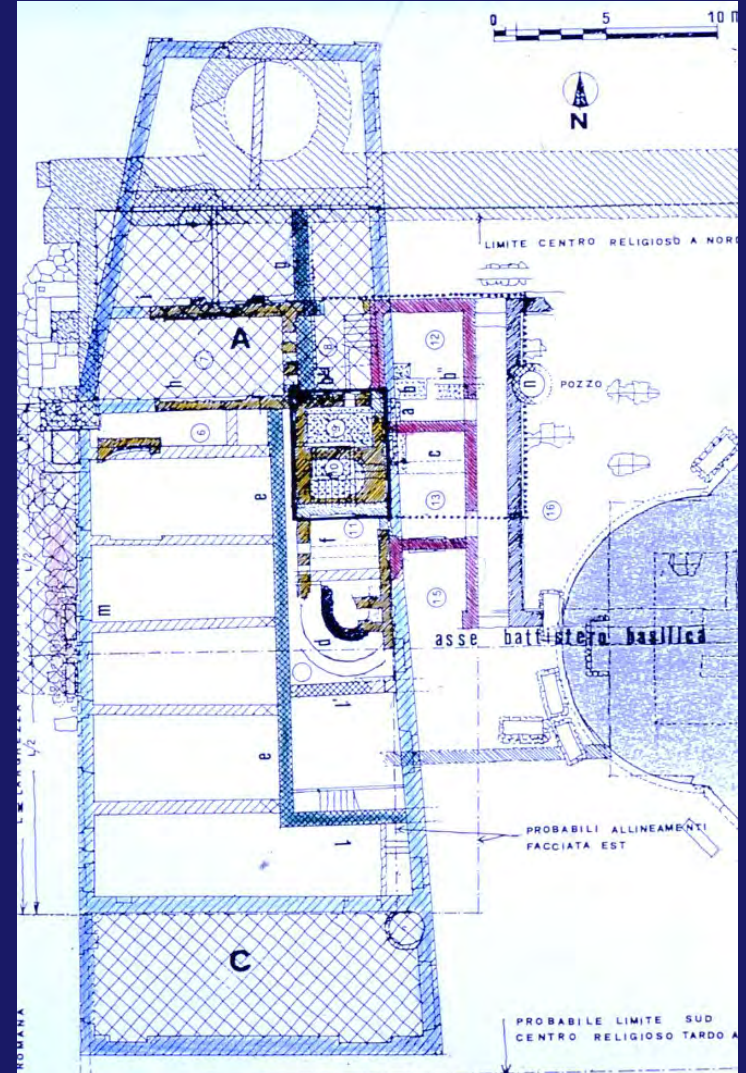


battistero



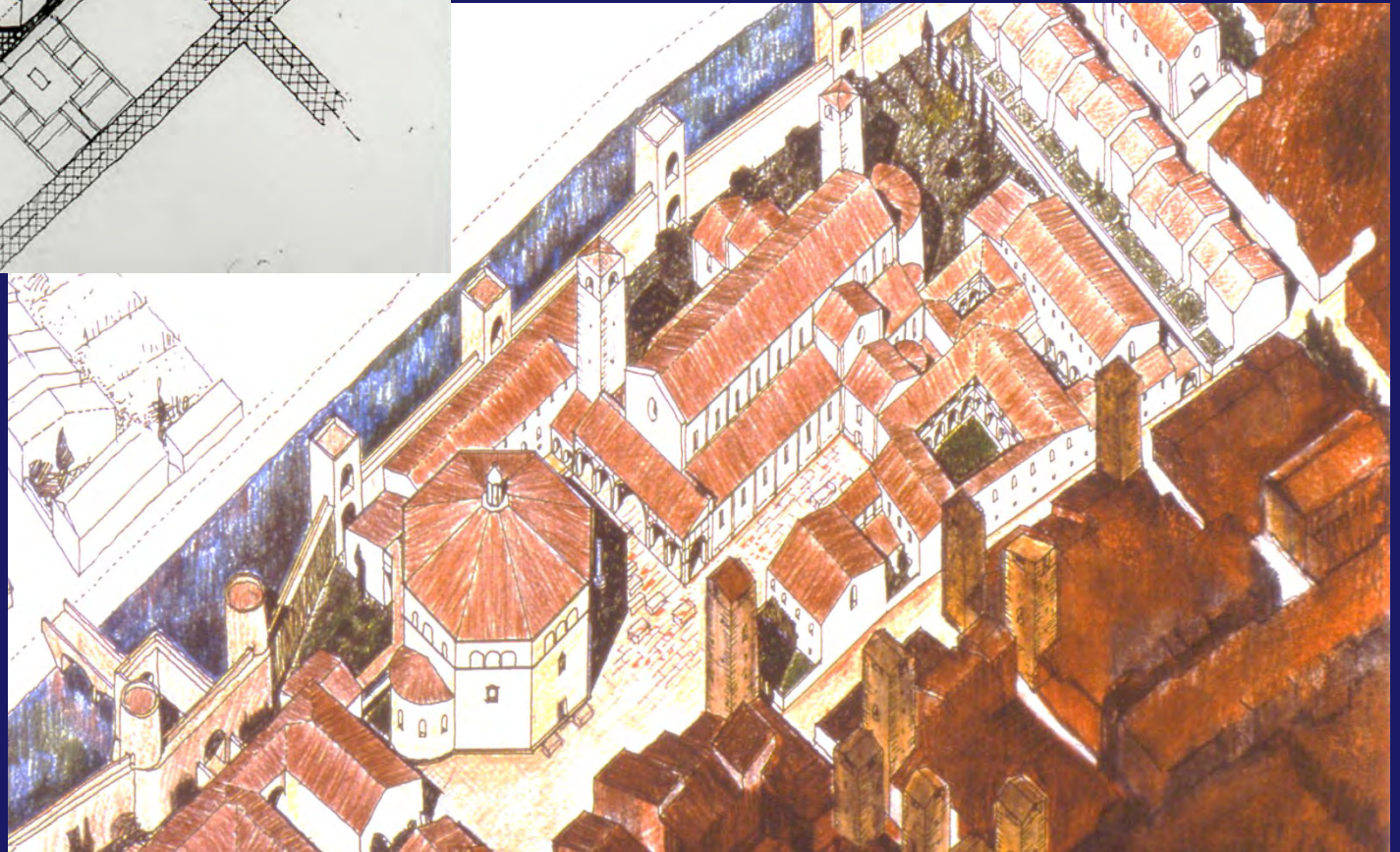
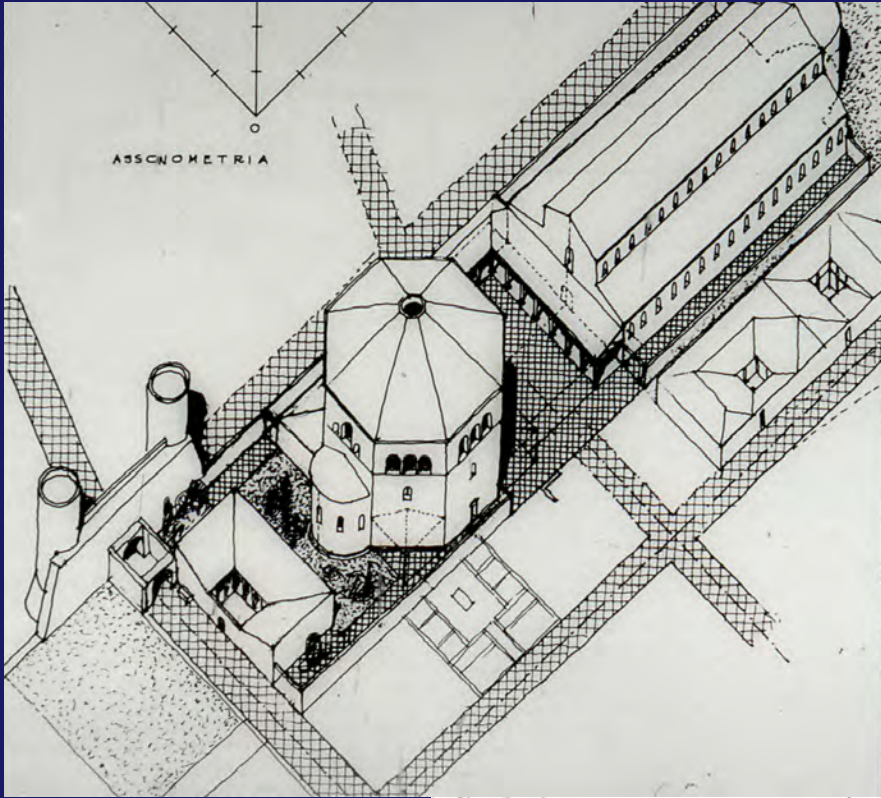


domus episcopi



cattedrale ariana ?

complesso



Apollinare II-III sec.

Severo 343 (Sardica)
= 12° vescovo

Ravenna

Cattedrale

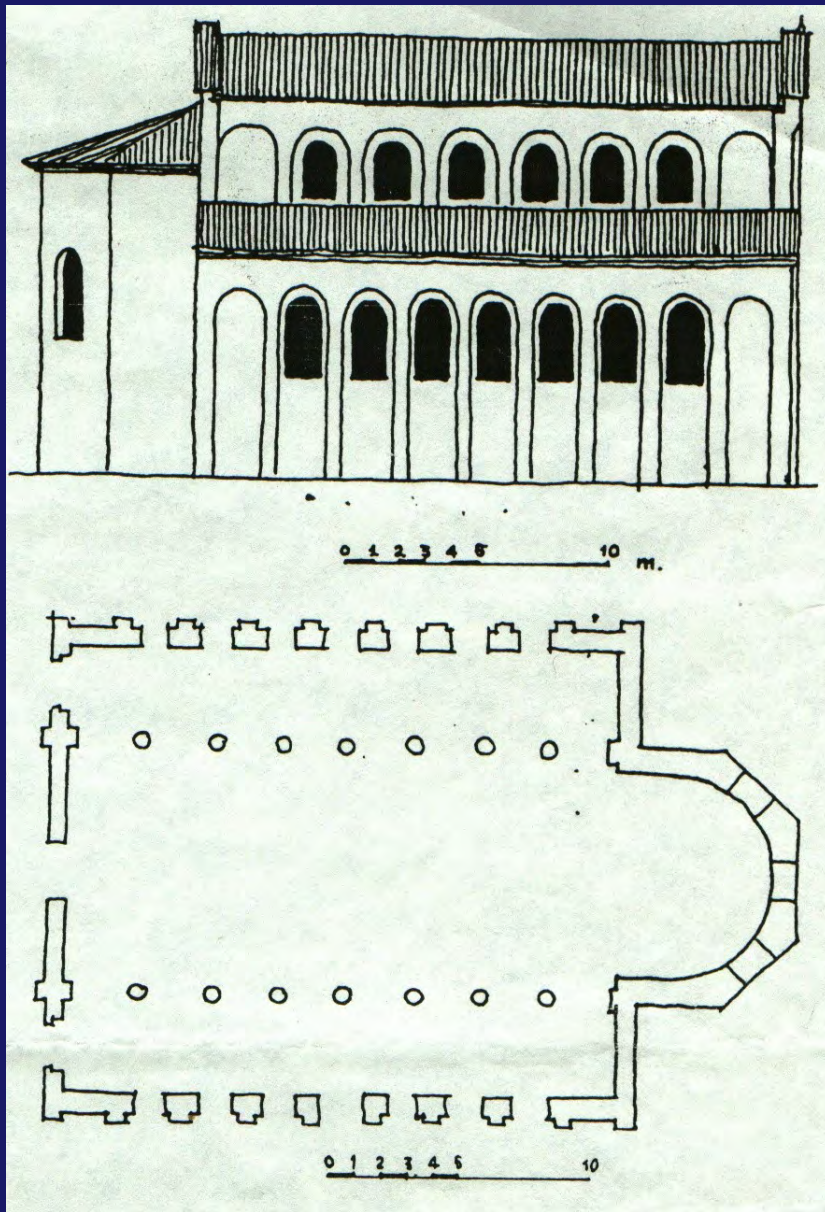
Ursus 396

RAVENNA

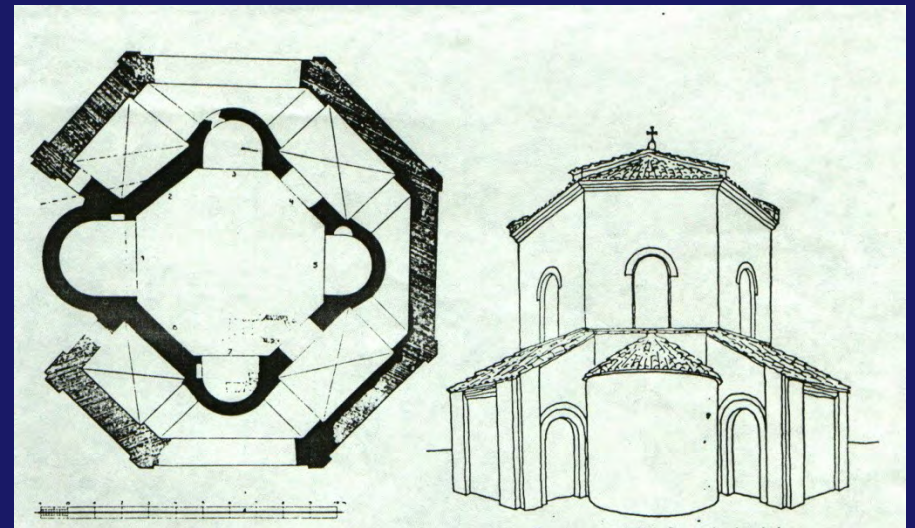


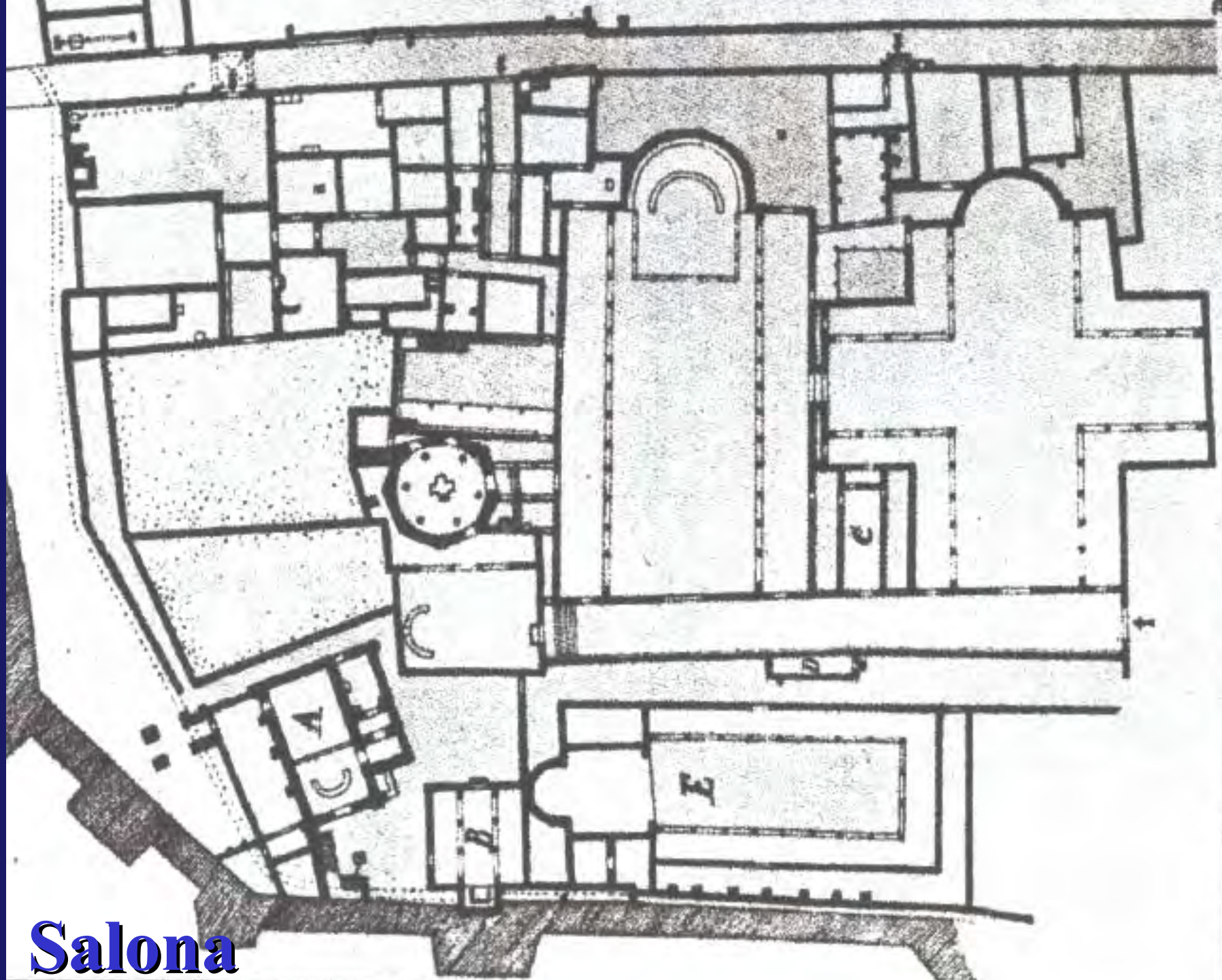
Battistero degli Ortodossi





cattedrale ariana

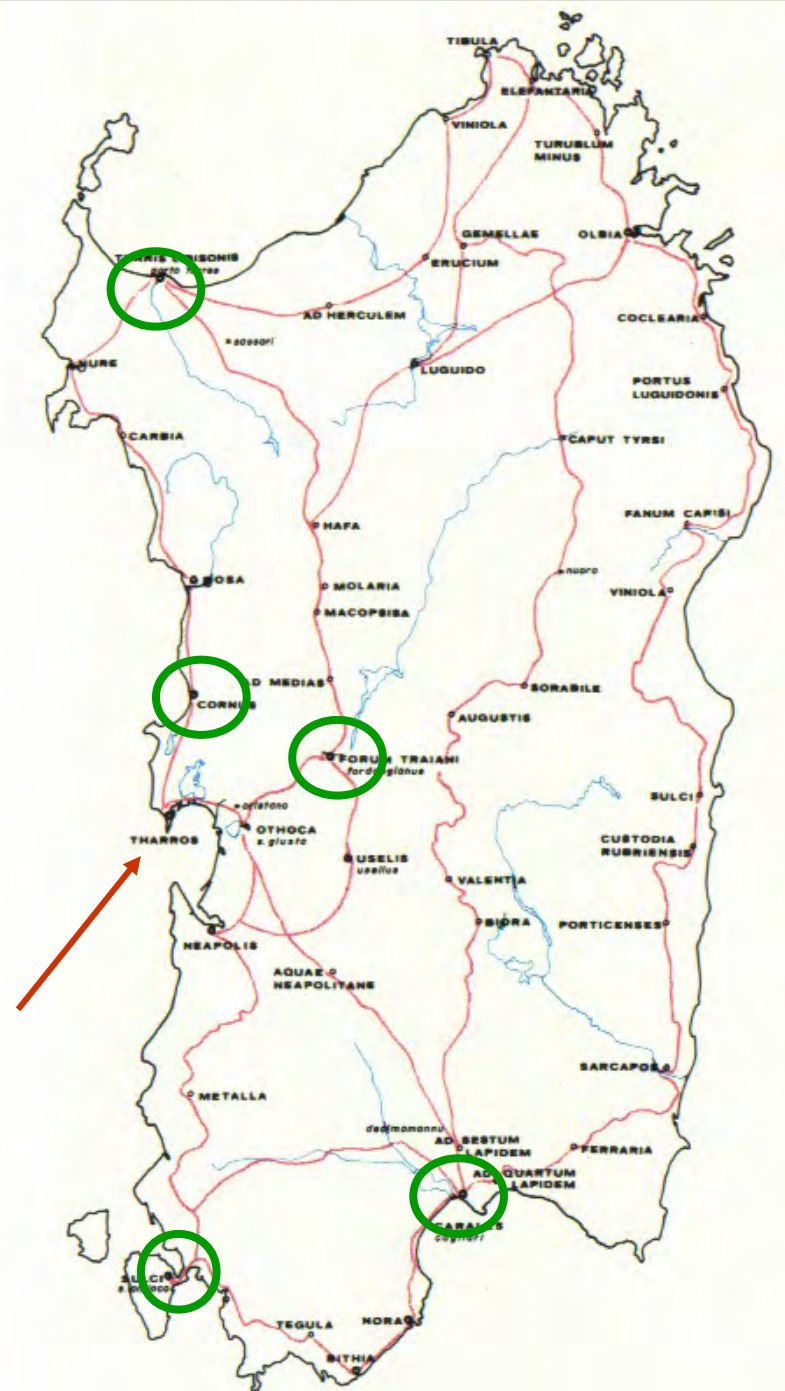




Salona

anno 484
Concilio di Cartagine
indetto da Unnerico

Lucifer II - Carales
Vitalis – Sulcis
Martinianus – Forum Traiani
Bonifatius – Senafer
Felix – Turris Libisonis

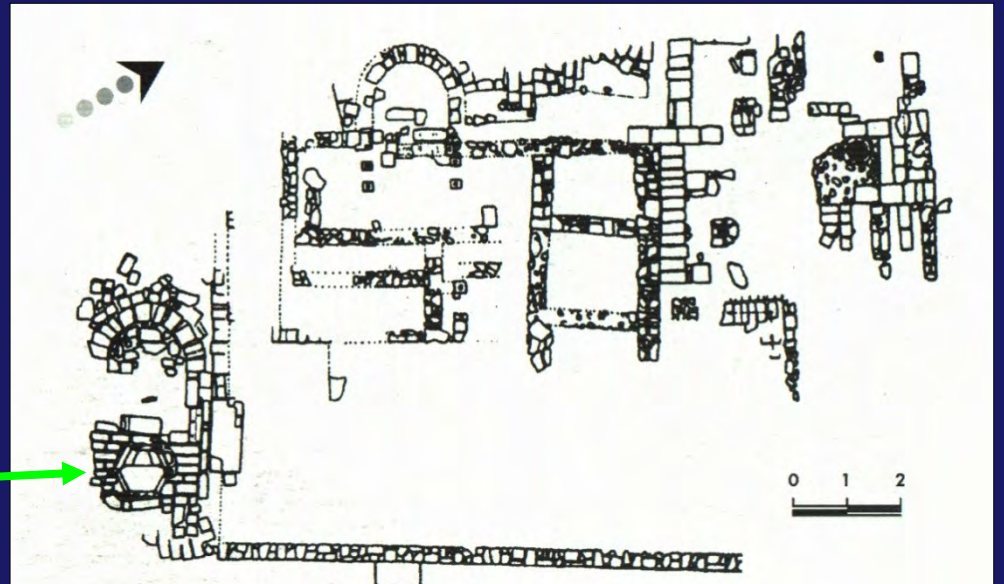
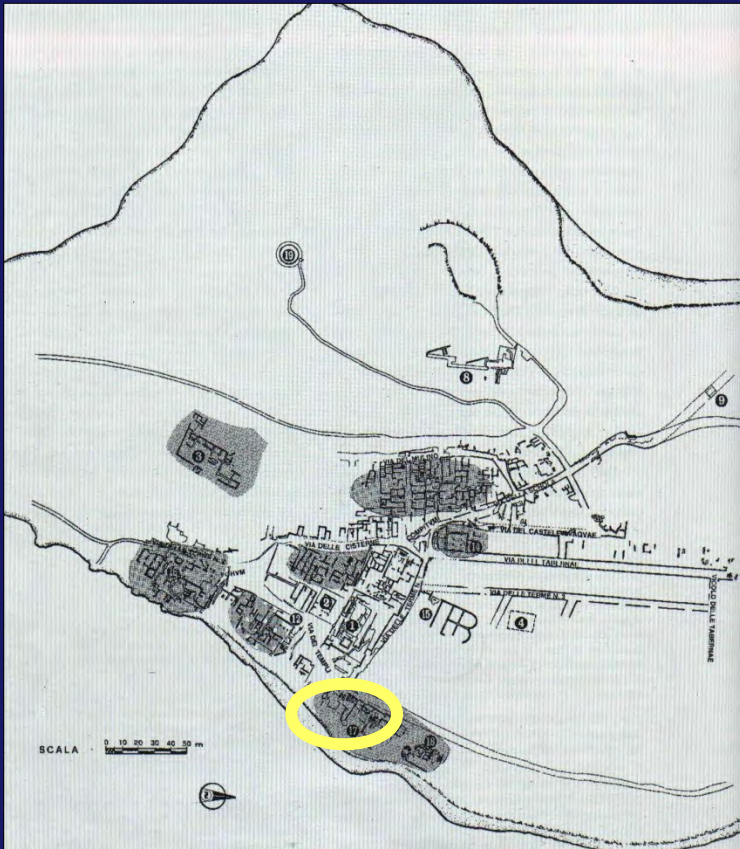


Vittore di Vita, *Storia della persecuzione vandalica in Africa*

Cagliari



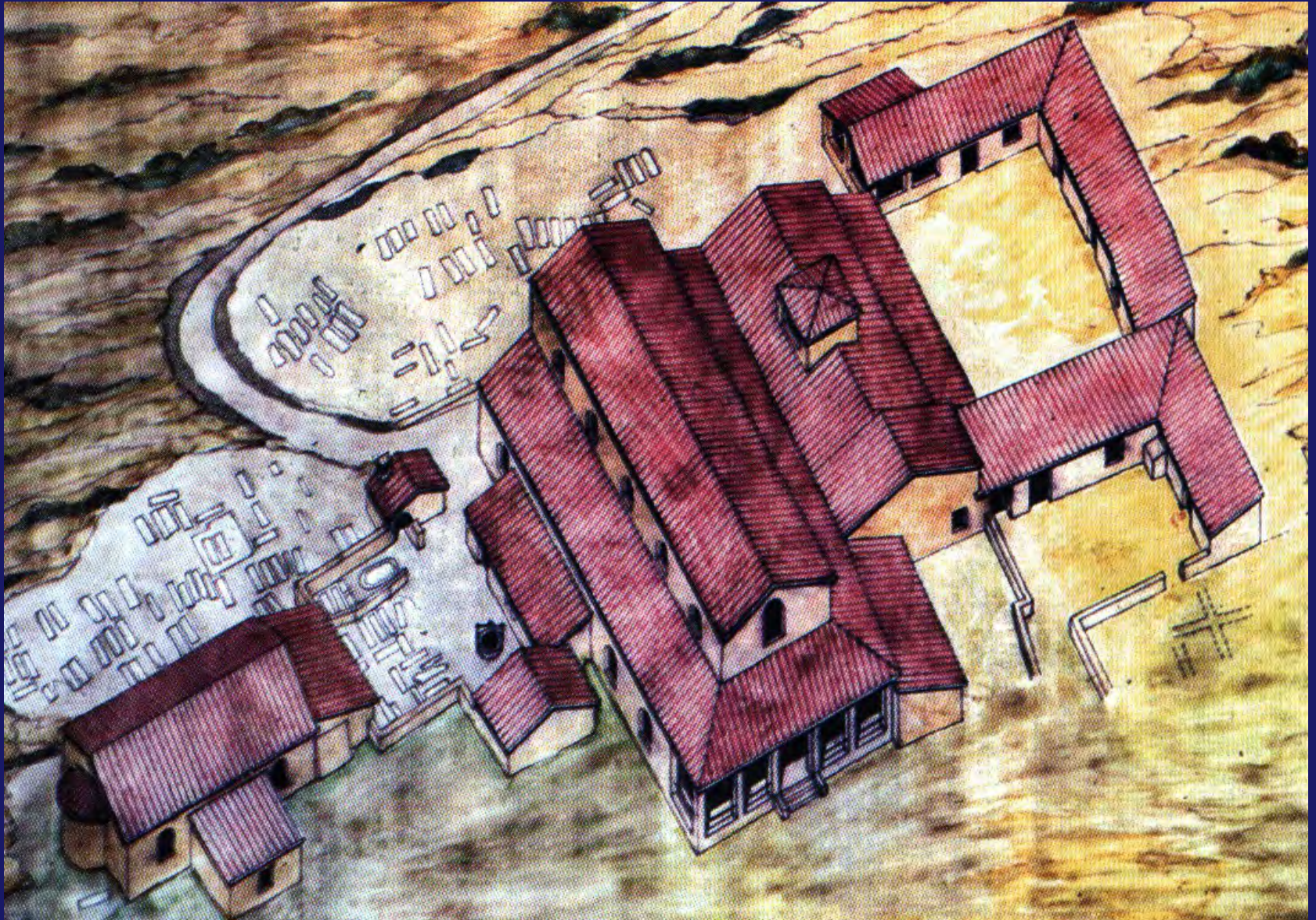
Tharros



battistero



Cornus

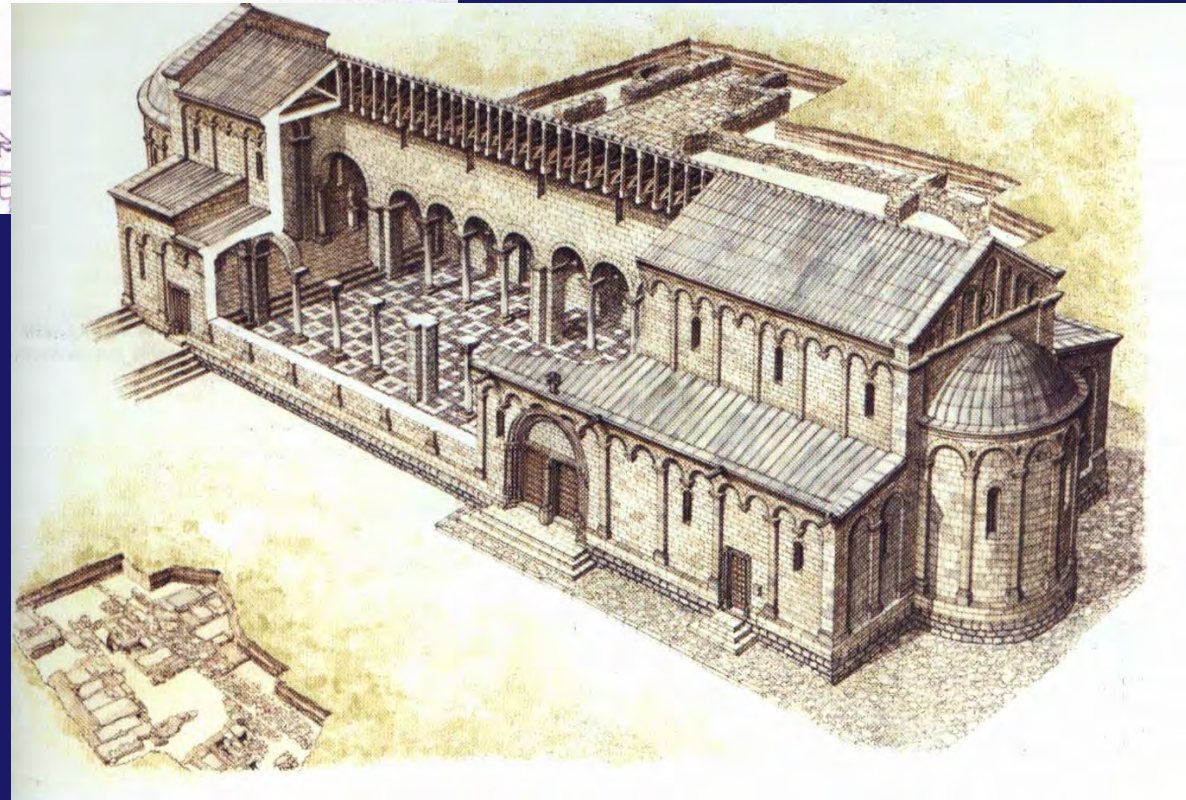
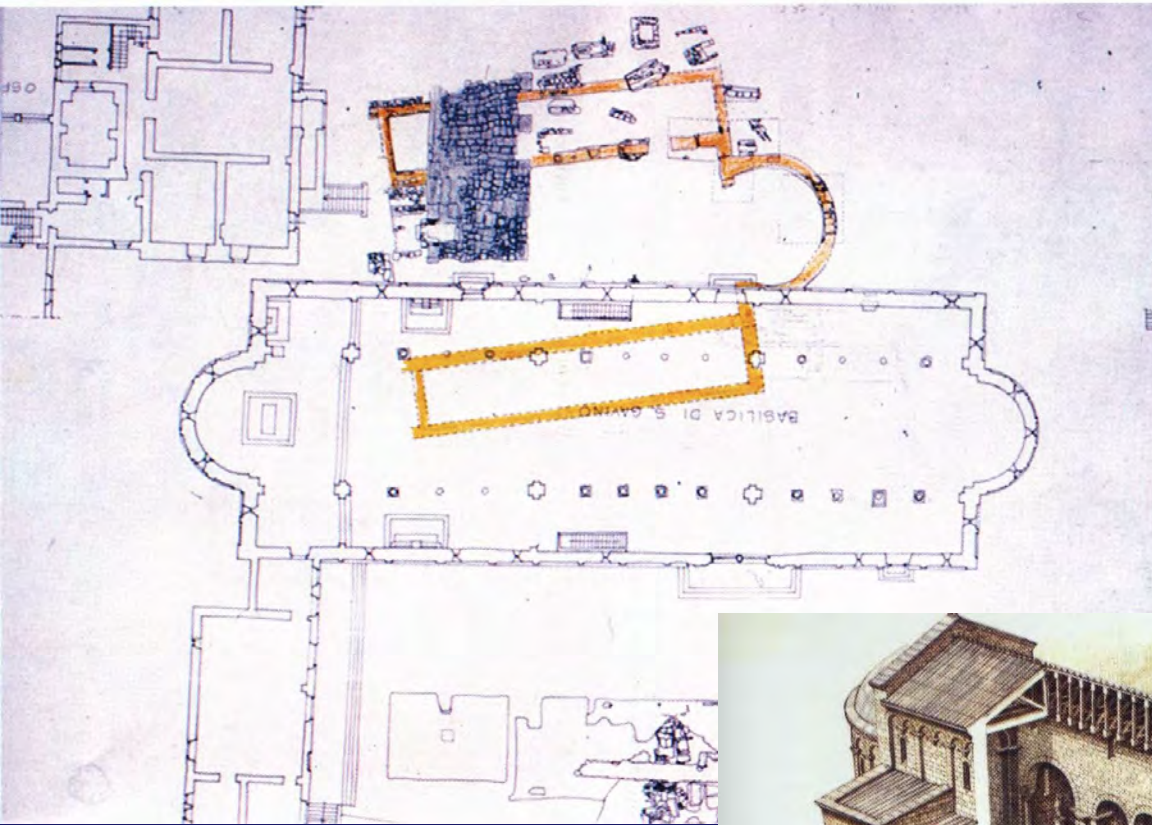




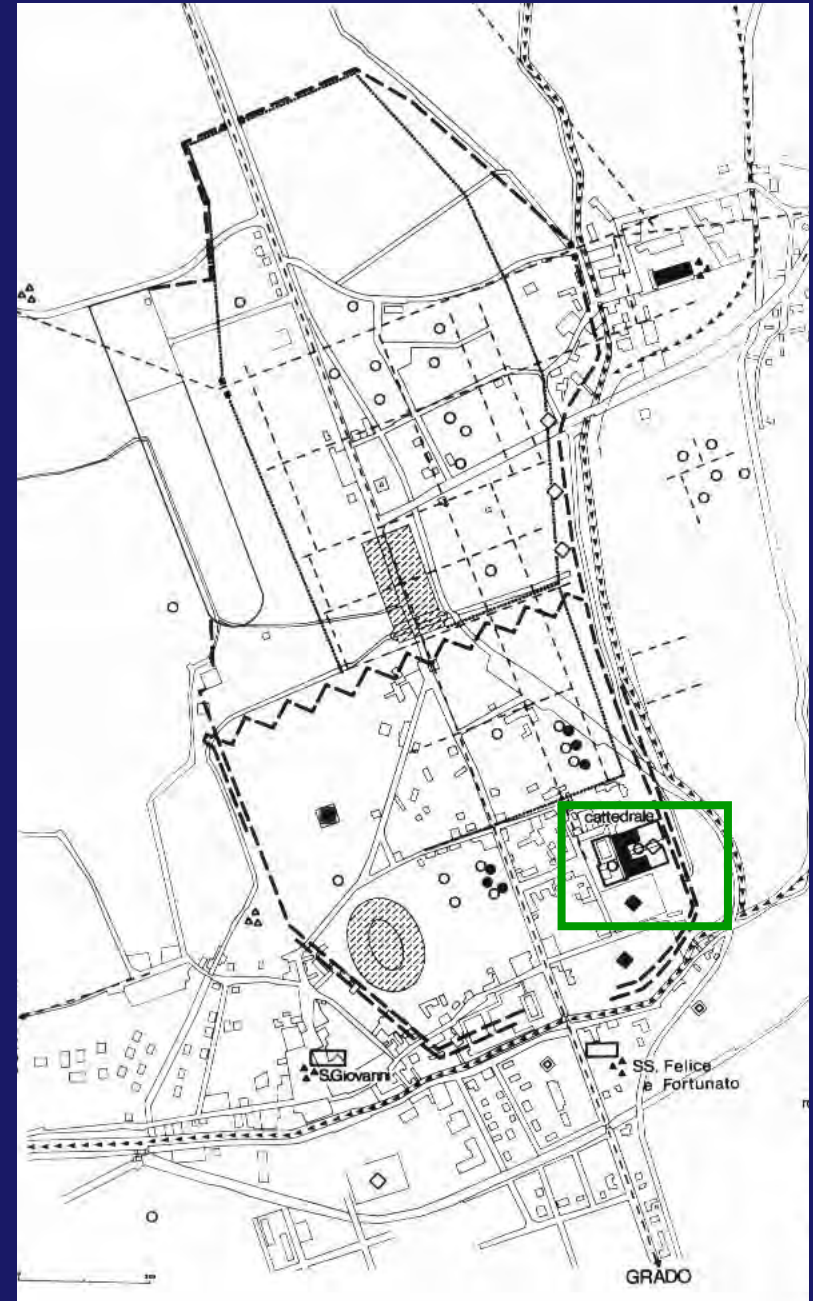
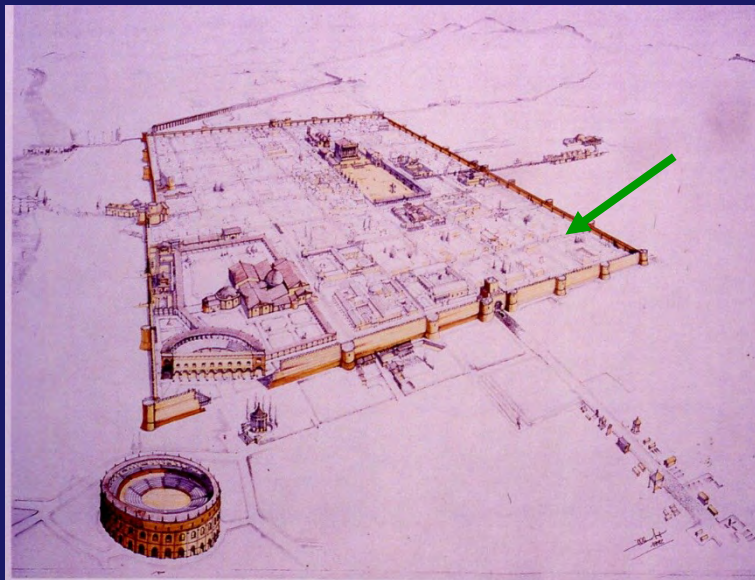
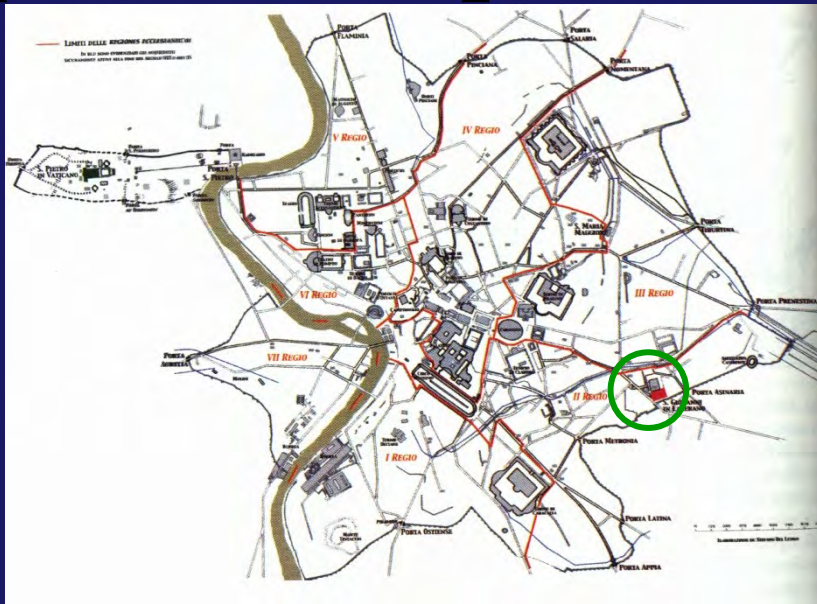




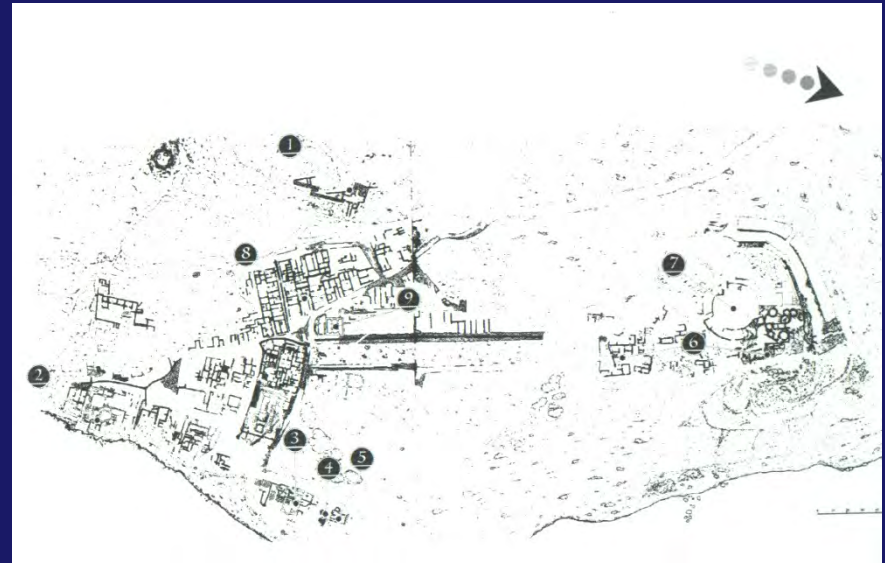
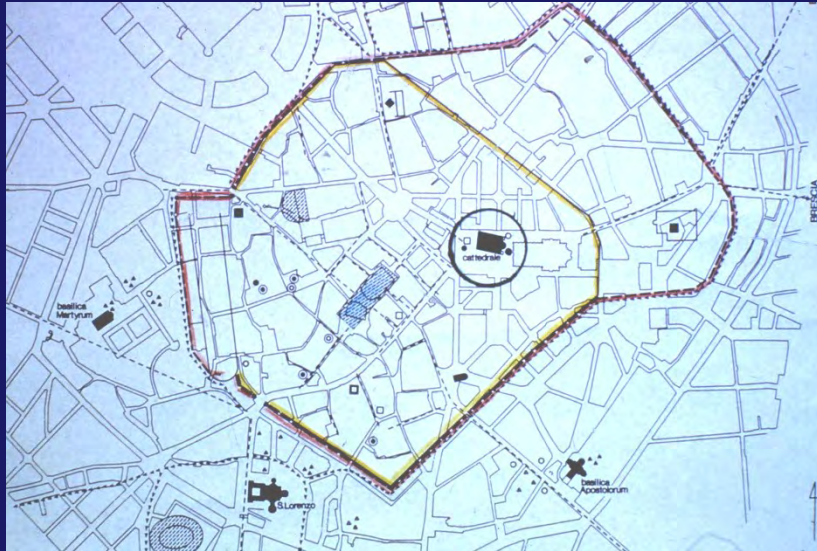
Porto Torres



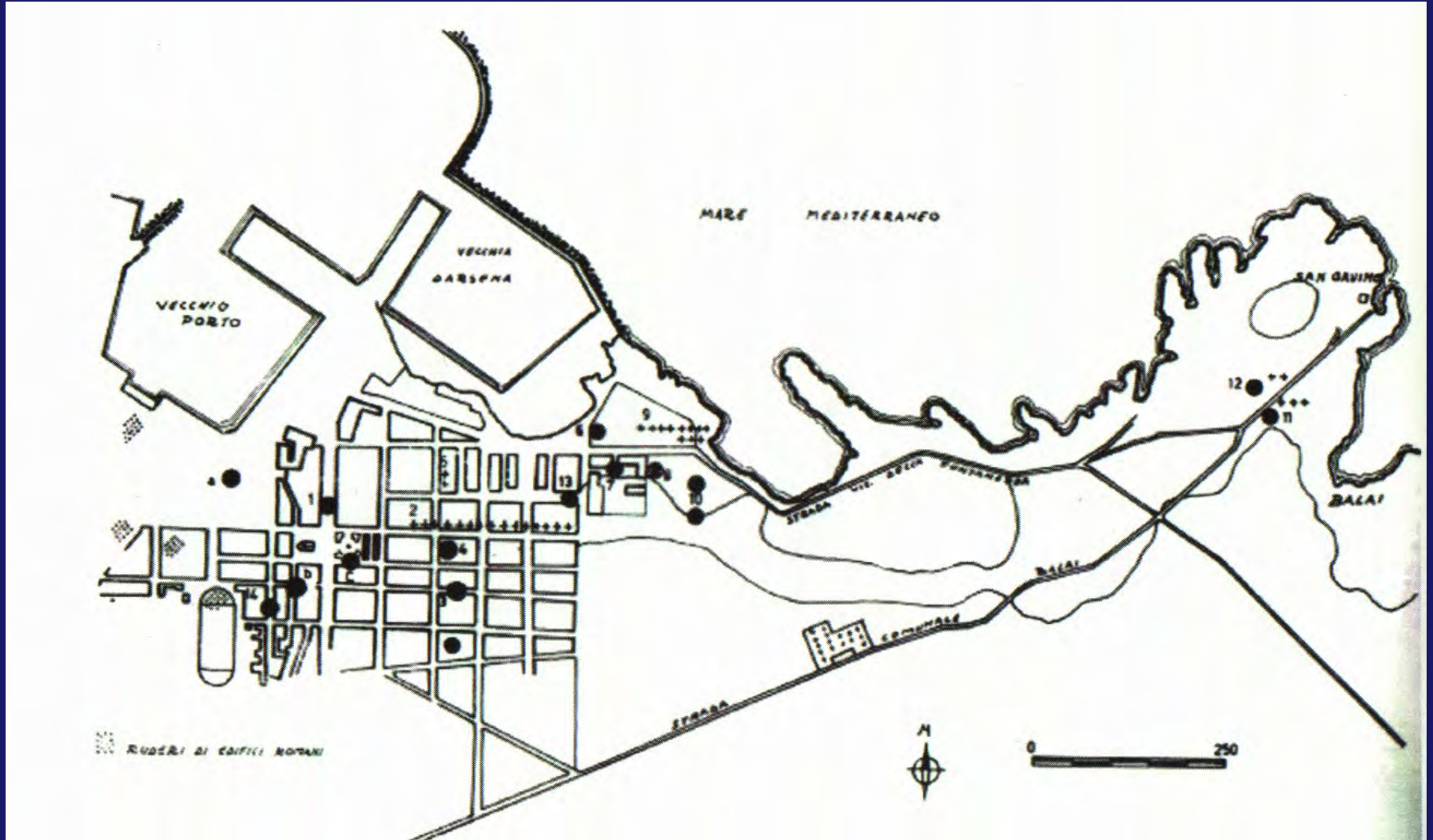
posizione: periferica



posizione: centrale



posizione: suburbana (?)



storia degli studi

- F. Lanzoni, *Le diocesi d'Italia*, Faenza 1927.
- C. Violante, C.D. Fonseca, *Ubicazione e dedicazione delle cattedrali dalle origini al periodo romanico nelle città dell'Italia centro-settentrionale*, in “*Il Romanico pistoiese nei suoi rapporti con l'arte romanica in occidente*”. *Atti del I Convegno internazionale di studi medievali di Storia ed Arte (Pistoia, 27 settembre – 3 ottobre 1964)*, Prato 1966, pp. 303-346.
- XI Congresso Internazionale di Archeologia Cristiana
- XI Congresso Nazionale di Archeologia Cristiana

SARDEGNA

storia degli studi

- F. Lanzoni: non ne parla
- XI Congresso Internazionale di Archeologia Cristiana
- A.M. Giuntella, L. Pani Ermini, *Complesso episcopale e città nella Sardegna tardo romana e altomedievale*, in "Il Suburbio delle città in Sardegna: persistenze e trasformazioni". Atti del III Convegno di studio sull'archeologia tardoromana e altomedievale in Sardegna (Cuglieri, 28-29 Giugno 1986) = *Mediterraneo tardoantico e medioevale. Scavi e ricerche*, 7, Taranto 1989, pp. 63-83 .
- Ph. Pergola, *Dalla civitas classica alla città sede di diocesi cristiana: teorie e metodi della topografia cristiana*, in *Eykosmia. Studi miscellanei per il 75° di Vincenzo Poggi S. J.*, a cura di Vincenzo Ruggieri e Luca Pieralli, Catanzaro 2003, pp. 352-353.