

# **ARTE LONGOBARDA**

(VII-VIII secolo)

- Italia longobarda

## ITALIA LONGOBARDA

Firenze, Museo del Bargello  
Frontale d'elmo di Agilulfo  
re dei Longobardi (591-616)



## ITALIA LONGOBARDA

Monza, tesoro del Duomo

Doni di Agilulfo (591-616) e della moglie Teodolinda.

Alcuni oggetti erano stati donati alla coppia reale da papa Gregorio Magno (590-604)



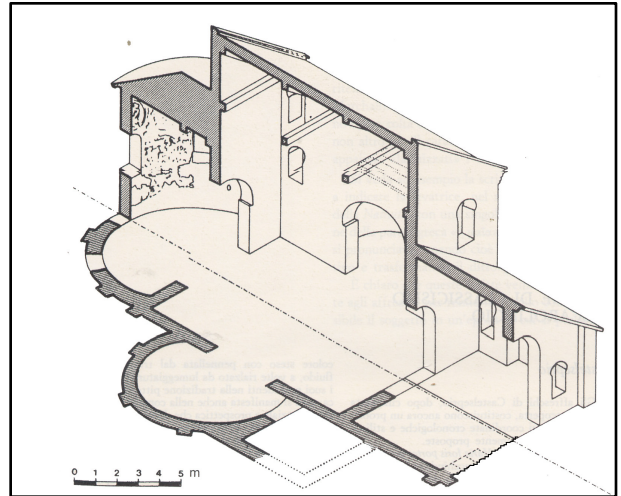
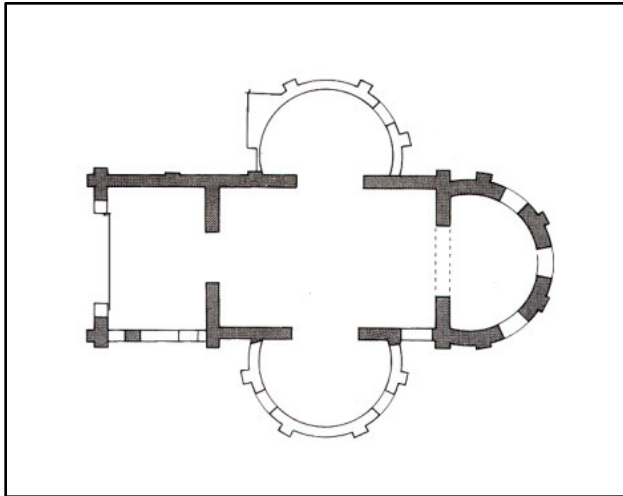
# ITALIA LONGOBARDA

Castelseprio

Chiesa di Santa Maria foris portas

VII secolo?

Affreschi





## ITALIA LONGOBARDA

Cividale del Friuli, Museo del Duomo

*Tegurium* di Callisto

Lastre di Callisto patriarca di Aquileia (737-756)

Lastra di Sigvald (756-786)

Lastra di Paolino (787-792)



## ITALIA LONGOBARDA

Cividale del Friuli, Museo del Duomo

Altare di Ratchis

duca longobardo dal 737, re dal 739 al 744



**ITALIA LONGOBARDA**

Ferentillo, abbazia di San Pietro in Valle

Altare di *magister* Ursus

Ilderico II duca di Spoleto (739-742)





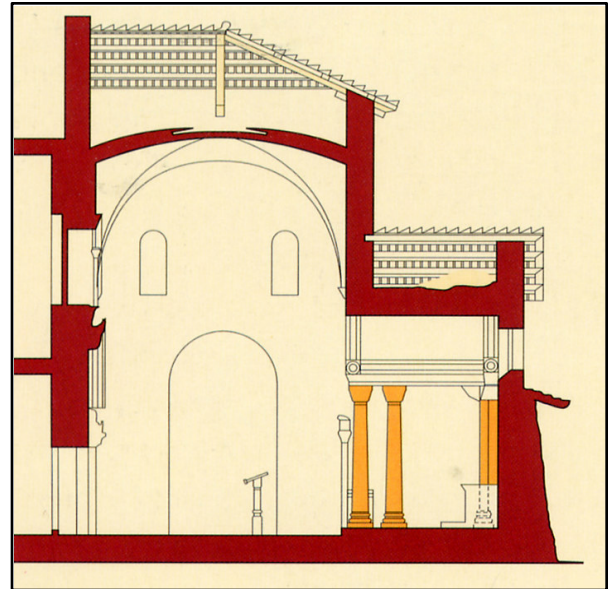
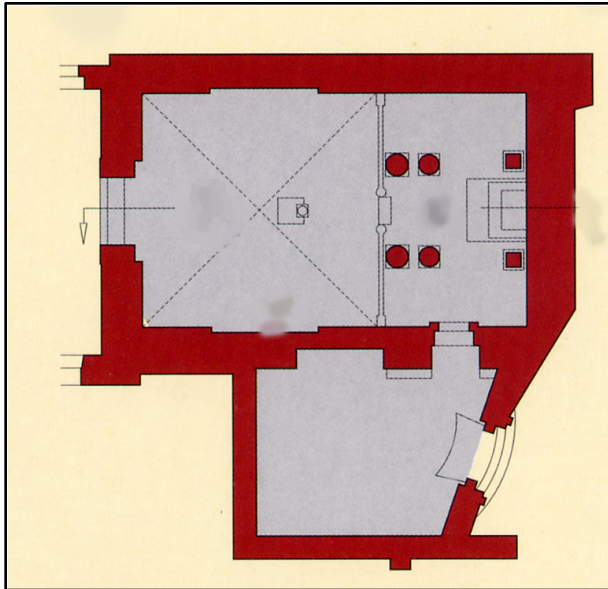
## ITALIA LONGOBARDA

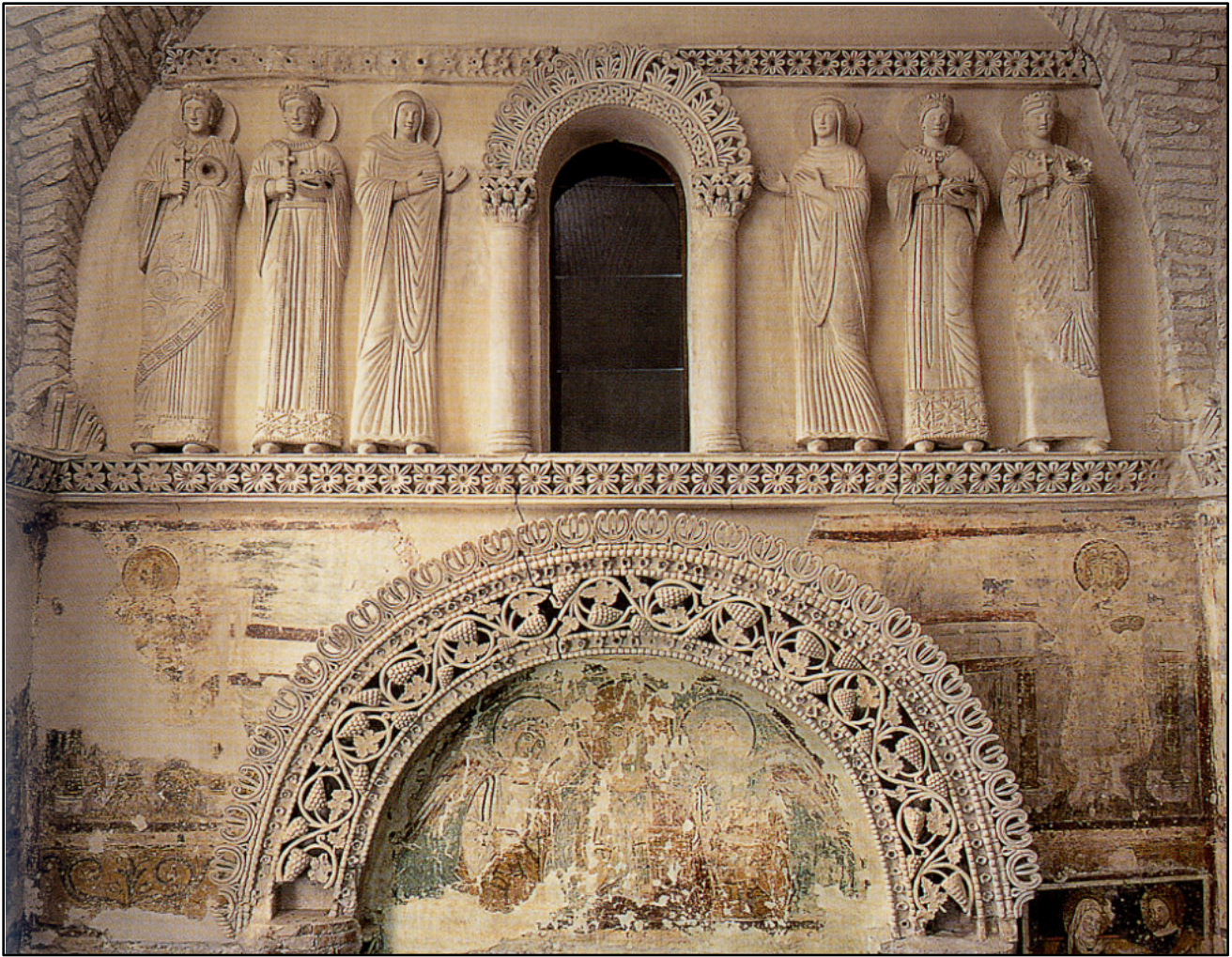
Cividale del Friuli

Oratorio di Santa Maria in Valle

760-810

Stucchi e affreschi della controfacciata

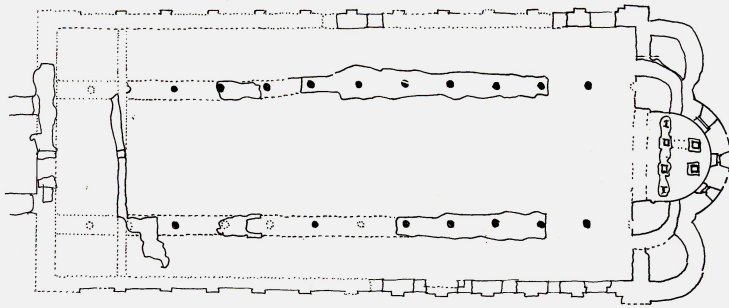




## ITALIA LONGOBARDA

Brescia

Chiesa di San Salvatore  
compresa nel Museo Storico della Città  
nel monastero di Santa Giulia



**Seconda fase**  
(attuale chiesa)

753-810:  
stucchi e sculture  
in marmo





## ITALIA LONGOBARDA

Benevento

Chiesa di Santa Sofia

760: fondazione da parte di Arechi I principe di Benevento

Affreschi

