



Università degli Studi di Cagliari  
Inaugurazione  
dell'Anno Accademico 2010-2011  
12.01.2011

**Città**

**Università**

**Architettura**

Antonello Sanna  
Facoltà di Architettura



UNIVERCITY



## Università e città:

- la “terza missione”, *un’economia della conoscenza nella società della conoscenza*
- nell’universo globalizzato, *valorizzare le identità urbane e territoriali locali*
- nuovo senso etico della missione dell’università e delle istituzioni: *la ricerca comune per il futuro delle giovani generazioni*

**“... Urban areas can be the engines of growth and hubs for creativity and innovation. Higher growth levels and new jobs can be created provided a critical mass of actors like companies, universities and researchers is established. (Le zone urbane possono rivelarsi motori di crescita e poli di creatività e innovazione. È possibile incrementare i livelli di crescita e la creazione di posti di lavoro purché ci sia una massa critica di operatori composta da imprese, università e ricercatori ...)”**

(dalle Conclusioni della Quinta relazione sulla coesione economica, sociale e territoriale – Commissione Europea, 2010)

**Il campus urbano**

# UNIVERCITY





**Strategie e modelli dell'innovazione  
tra città e Università.**

**Bologna: centralità del rapporto con  
la città e ricerca dell'autonomia**

**Dai "quartieri universitari" ai "luoghi  
specializzati del sapere".**



**Città e Università: modelli e strategie nella storia**

**UNIVERCITY**



**Strategie e modelli tra città e Università.**

**Parigi La Sorbonne: l'Università come fattore di egemonia politica e culturale e di qualità dello sviluppo**

**Nel quartiere Latino i collegi-alberghi si trasformano in istituzioni dell'alta formazione, dotati di autonomia didattica e amministrativa.**



**Città e Università: modelli e strategie nella storia**

**UNIVERCITY**

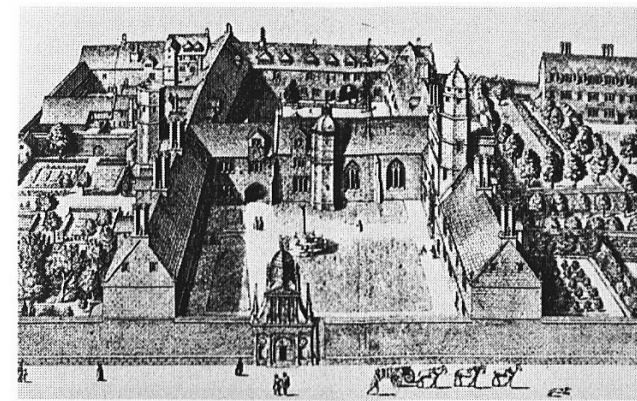


**Strategie e modelli tra città e Università.**

**Oxford: il paradigma dei college in città**

**la residenza di studenti e docenti integrata con  
l'istituzione formativa**

**forte identità architettonica dell'istituzione e forte  
integrazione nel contesto urbano.**



**Città e Università : modelli e strategie nella storia**

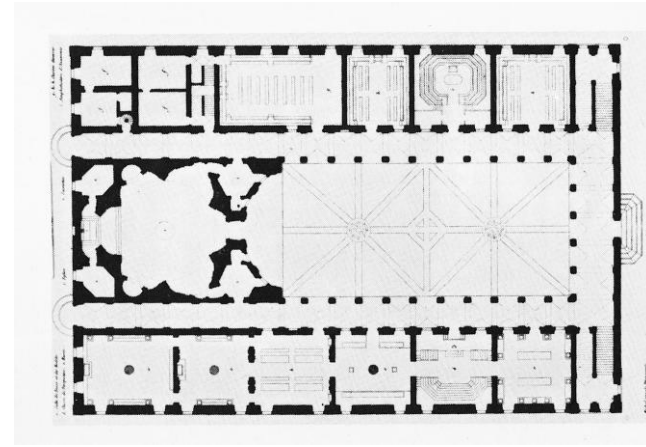
**UNIVERCITY**



**Strategie e modelli tra città e Università.**

**Roma La Sapienza: il “recinto del sapere”:**

**paradigma del rapporto di integrazione /  
separazione con la città, del conflitto tra  
autonomia della cultura e della scienza e  
conciliazione con le istituzioni**



**Città e Università : modelli e strategie nella storia**

**UNIVERCITY**

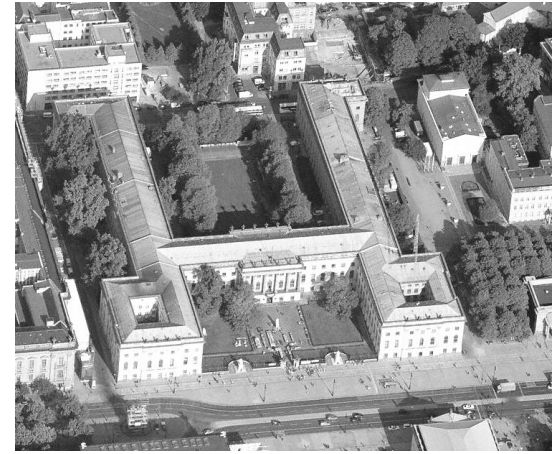


**Strategie e modelli tra città e Università.**

**Berlino, Università Humboldt.**

**Il “palazzo del sapere” post-illuminista, separato dagli alloggi degli studenti.**

**Inscindibilità di didattica e ricerca**



**Città e Università : modelli e strategie nella storia.**

**UNIVERCITY**



**Strategie e modelli tra città  
e Università.**

**Roma, La Sapienza: la  
“cittadella del sapere”  
piacentiniana degli anni '30.**

**Il campus urbano integrato,  
dove riunire tutti gli istituti della  
ricerca e dell'alta formazione**



**Città e Università : modelli e strategie nella storia.**

**UNIVERCITY**



**Strategie e modelli tra città e  
Università.**

**Charlottesville, University of  
Virginia, 1812.**

**Il villaggio accademico  
autosufficiente come utopia della  
comunità perfetta di docenti e  
studenti, al riparo dalle  
contraddizioni della città**



**Città e Università : modelli e strategie nella storia.**

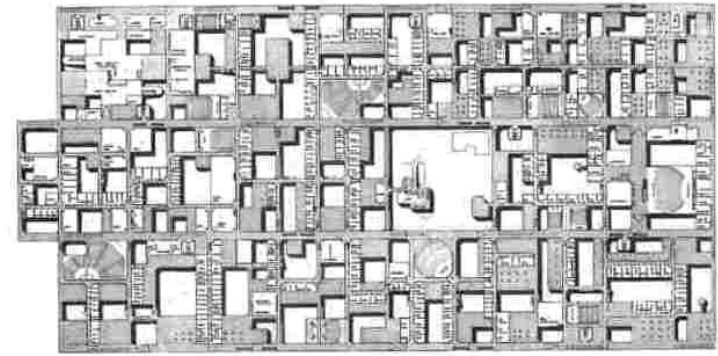
**UNIVERCITY**



**Strategie e modelli tra città e Università.**

**Berlino, Freie Universität.**

**La diffusione planetaria del campus come  
“villaggio accademico autosufficiente”.**



**Città e Università : modelli e strategie nella storia.**

**UNIVERCITY**



# Cagliari, un itinerario urbano nelle architetture dell'Università, metafora della città

Il polo di "sa Duchessa"

Il polo di Ingegneria

Il polo giuridico-economico e l'Orto botanico

Il Palazzo delle Scienze

La cittadella della cultura e dell'arte

Il polo universitario della ex "clinica Aresu"

Il nucleo di Architettura – il convento gesuitico

Il nucleo amministrativo del Rettorato – il Balice



L'Università e la città

# UNIVERCITY



## Il polo di Architettura a Castello.

il complesso di Corte d'Appello - S. Croce, che richiama l'architettura universitaria europea dei chiostri, Palazzo Cugia e Palazzo Nieddu, ovvero la Cagliari neoclassica di Gaetano Cima

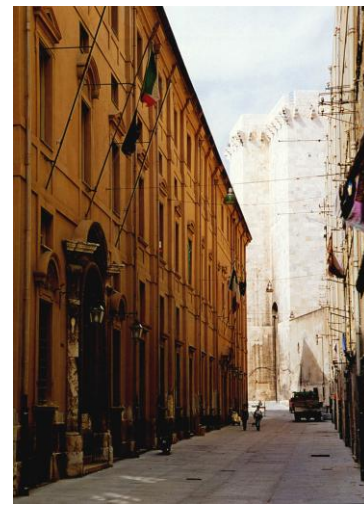


L'Università come metafora della città

# UNIVERCITY



**Il Palazzo del Rettorato sul bastione del Balice:  
la prima architettura pubblica della nuova  
Cagliari barocca del '700.**

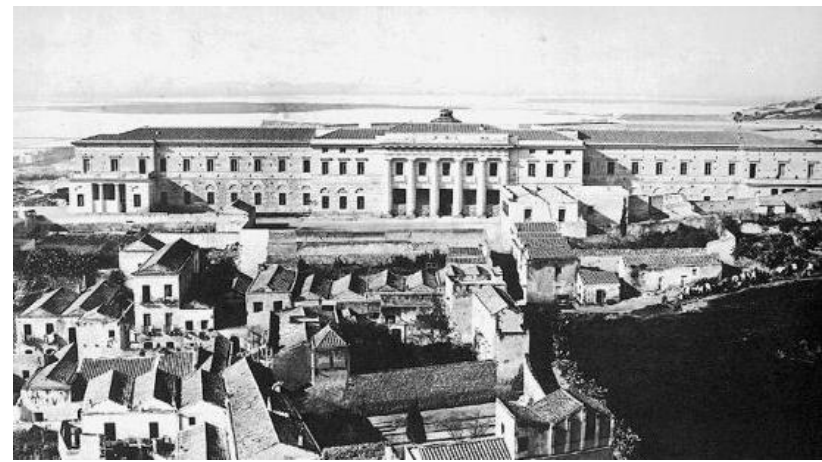


**L'Università come metafora della città**

**UNIVERCITY**



**L'Orto botanico, espressione della cultura scientifica e fisiocratica tra '700 e '800, all'origine del nuovo verde urbano dei viali e dei giardini della città tra '800 e '900**



**L'Università come metafora della città**

# UNIVERCITY



## Il Palazzo delle Scienze

Il primo edificio pubblico in  
cemento armato della città (1931)



L'Università come metafora della città

# UNIVERCITY



## Il campus tecnologico di Ingegneria

I padiglioni “piacentiniani” di Rattu e il  
“neobrutalismo” di Mandolesi



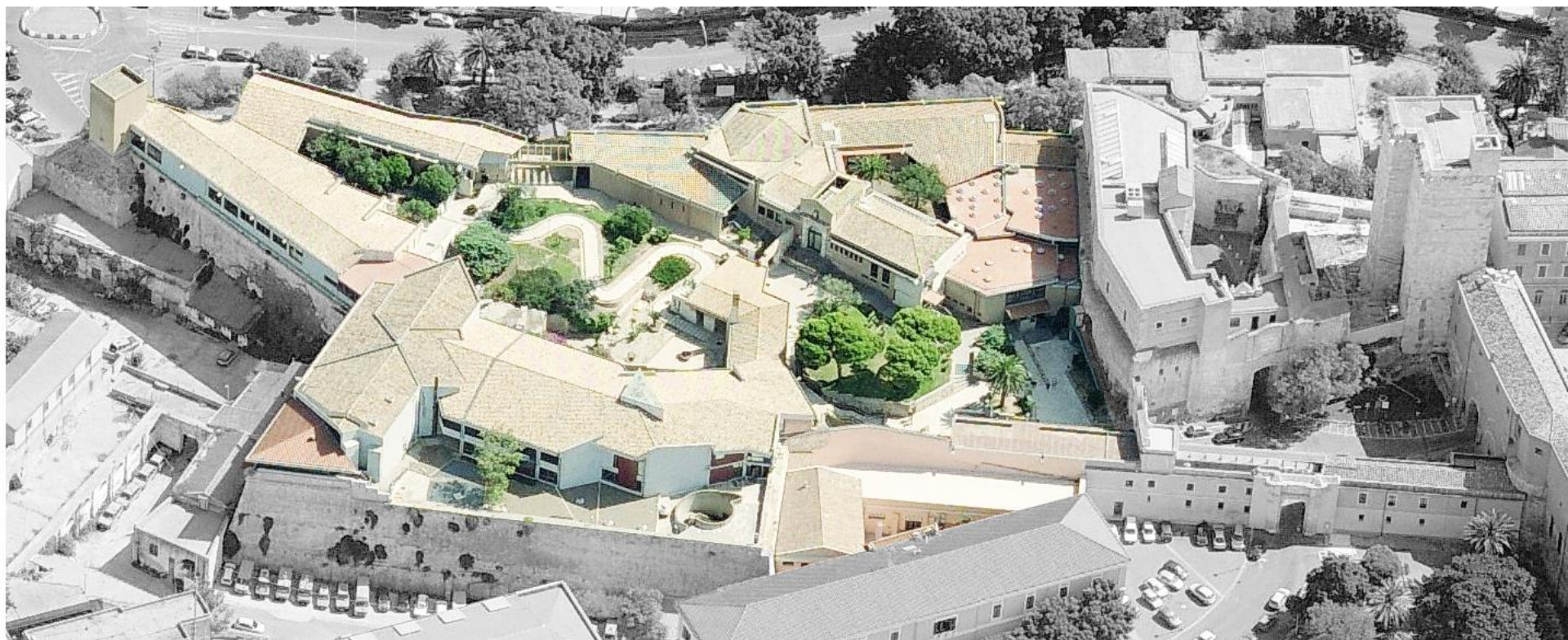
L'Università come metafora della città

# UNIVERCITY



## La cittadella dei Musei.

Il dialogo con le presistenze storiche di Cecchini e Gazzola, 1957-1974, fulcro potenziale per il rilancio delle strategie di integrazione università-cultura-città



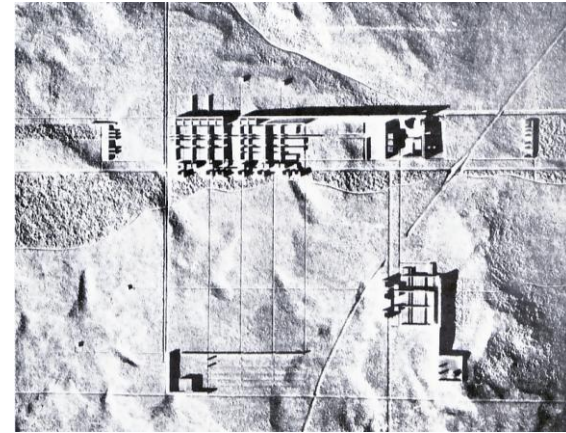
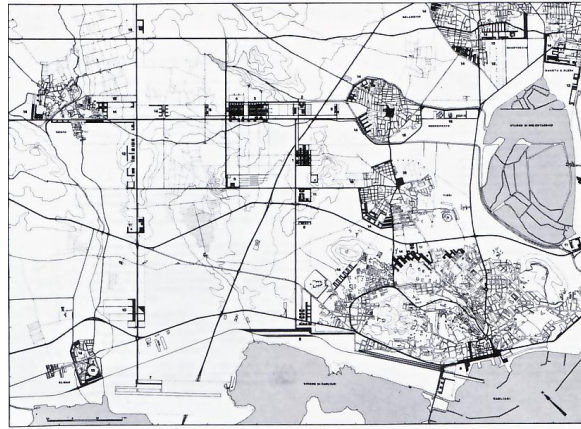
L'Università come metafora della città

# UNIVERCITY



## Il campus/cittadella universitaria di Monserrato

La metafora della città diffusa:  
elevata efficienza interna, carenza  
di connessione ed “effetto città”



L'Università come metafora della città

# UNIVERCITY



## Il campus/cittadella di Monserrato

### Polo di medicina e scienze

sistema universitario accentrato con proiezione territoriale

## Il ritorno in città: il campus universitario integrato nel contesto metropolitano di Cagliari

### Il campus urbano

Polo umanistico e tecnologico

### Il campus della città storica

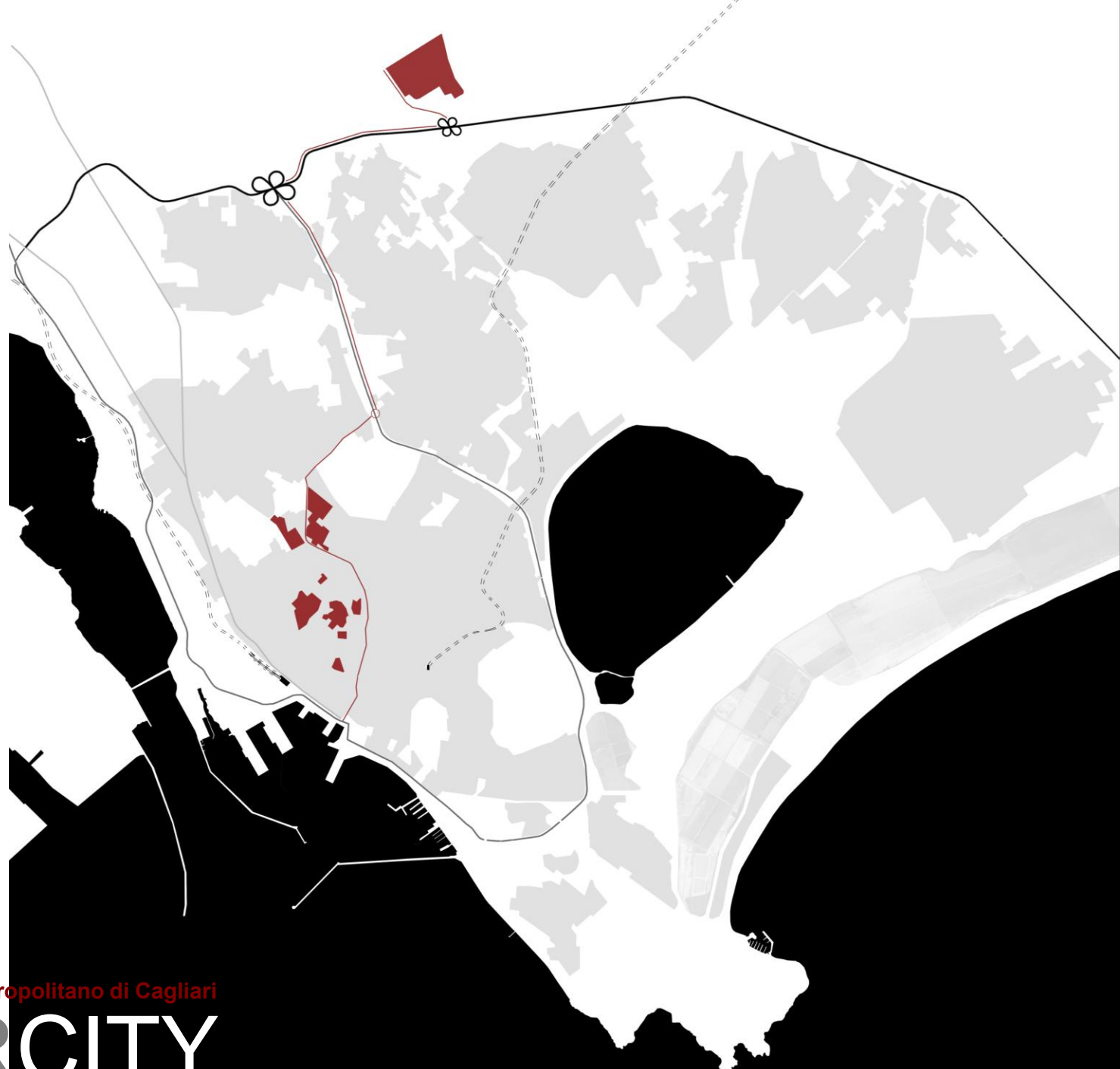
arcipelago universitario diffuso urbano

L'Università nel contesto metropolitano di Cagliari

# UNIVERCITY



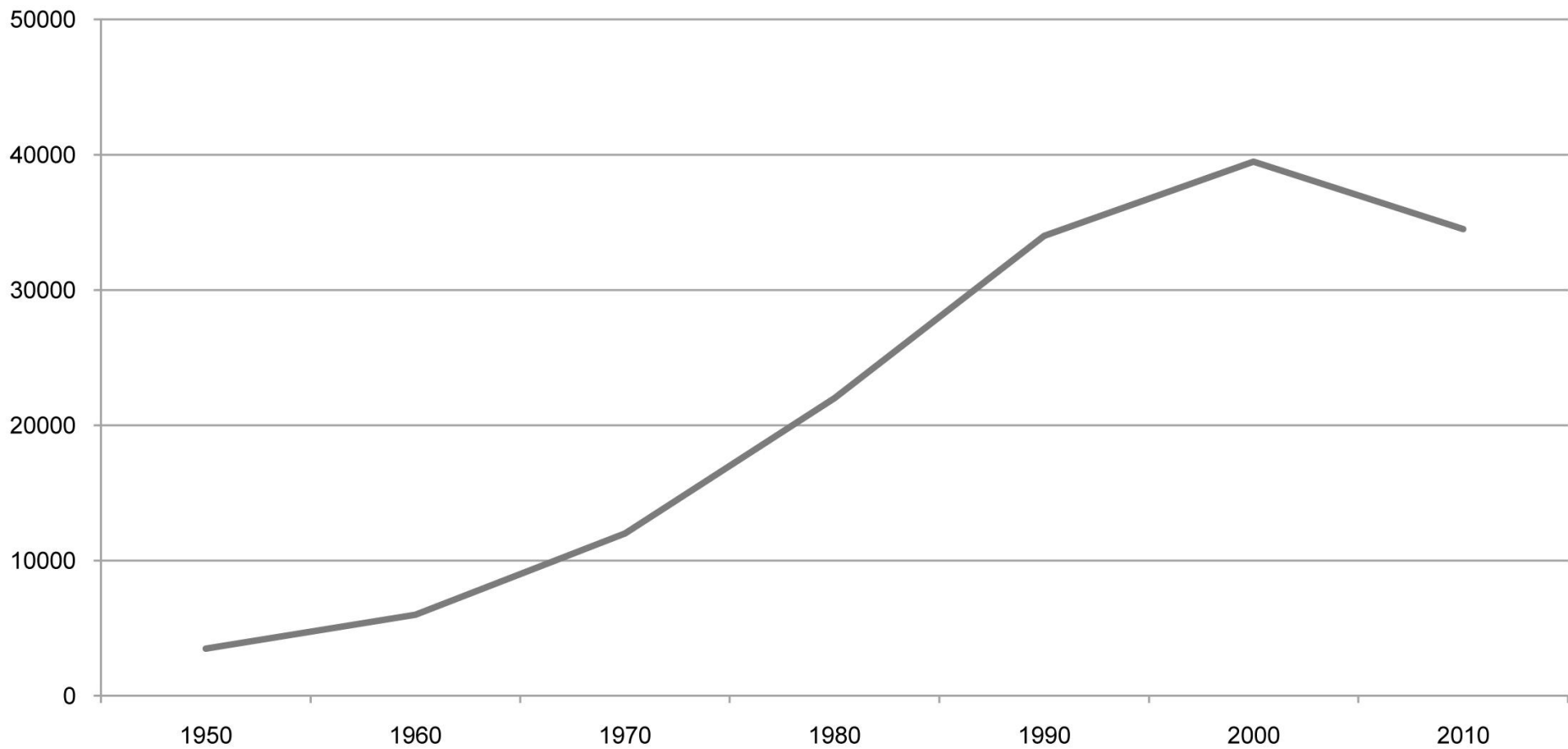




L'Università nel contesto metropolitano di Cagliari

# UNIVERCITY

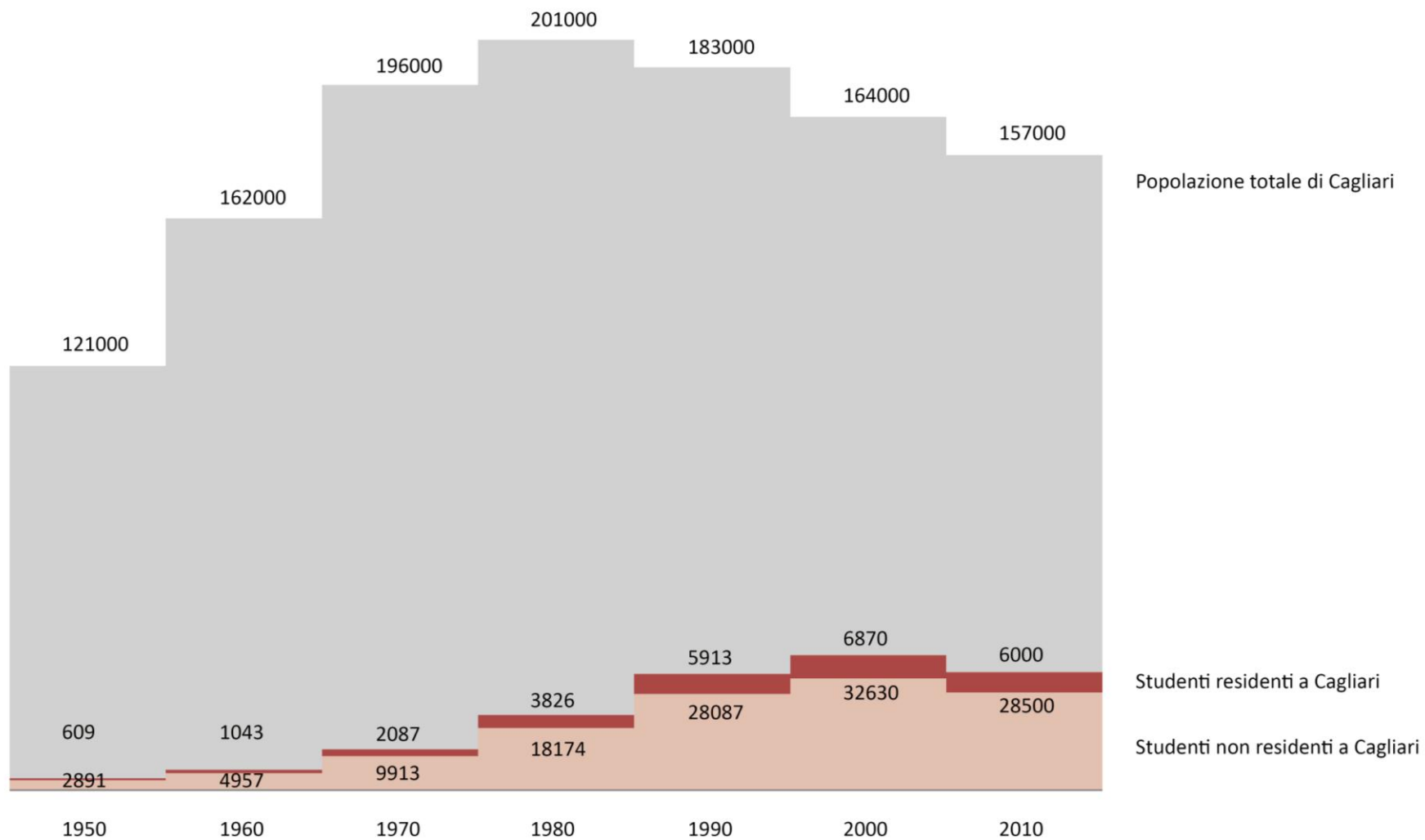




L'andamento della popolazione universitaria di Cagliari

UNIVERCITY





Rapporto tra popolazione residente, studenti residenti e non residenti a Cagliari

UNIVERCITY



## Università e città:

**Un parco urbano storico-culturale, ambientale e della conoscenza che è anche campus urbano.**

**Un patrimonio strategico di immobili demaniali della Cagliari medioevale e militare, riconvertiti in età moderna e contemporanea in un sistema di parchi pubblici, complessi militari e civili di eccellenza.**

**I luoghi dell'Università come componente fondamentale dei beni pubblici di Cagliari**



**Il campus urbano**

# UNIVERCITY



# Il campus urbano storico-culturale e della conoscenza

Il polo umanistico, scientifico e dei servizi di “sa Duchessa”

Il polo tecnologico di Ingegneria

I grandi contenitori del sapere: carcere e caserme del Buoncammino

Il sistema Orto Botanico – Anfiteatro - Buoncammino: Il nuovo Parco della conoscenza e del paesaggio storico

I grandi contenitori del sapere: gli ospedali storici

Il “college diffuso” – nuove residenzialità studentesca (anche internazionale) nel centro storico

I grandi contenitori del sapere: la manifattura

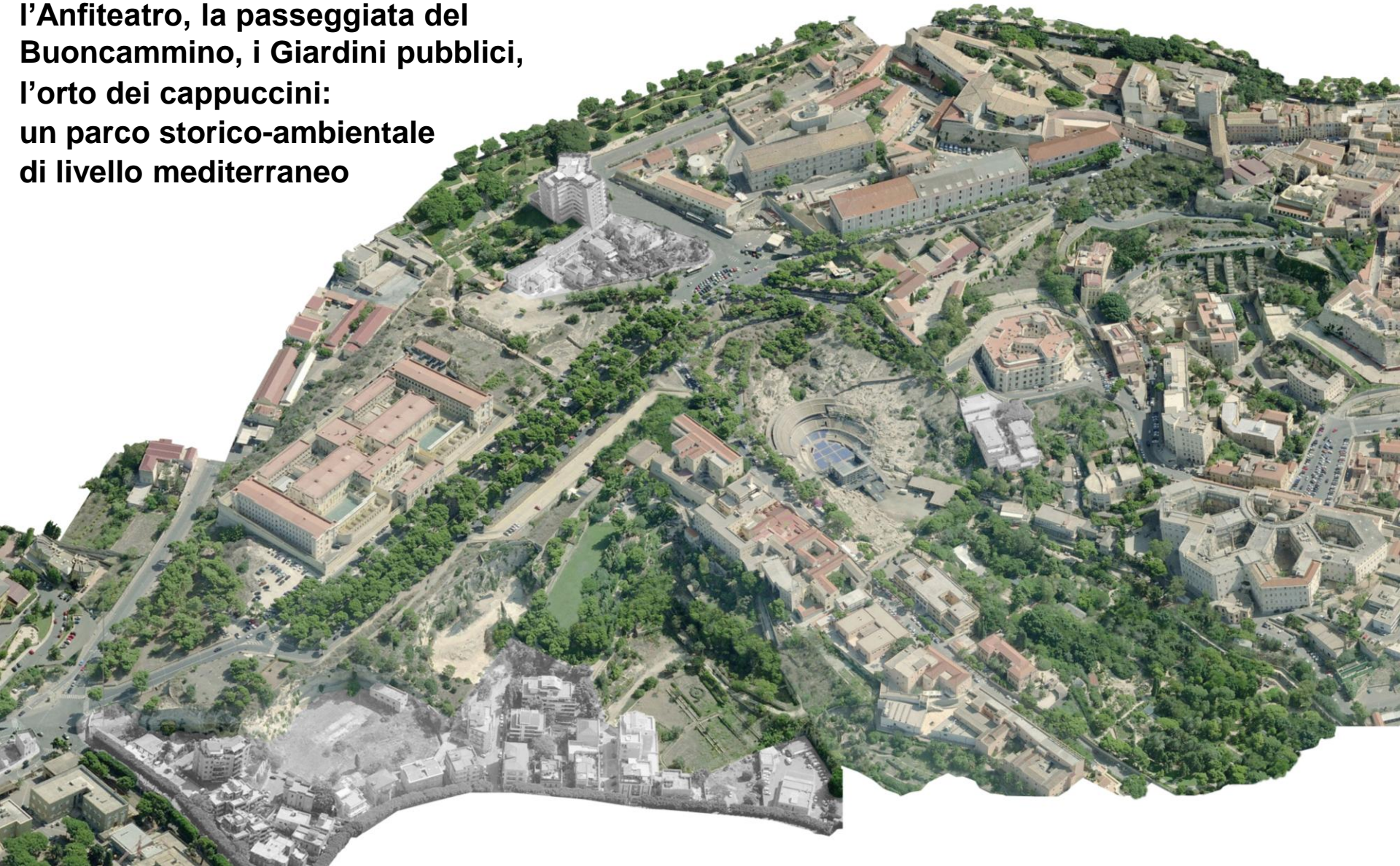
Il *campus urbano* storico culturale e della conoscenza

# UNIVERCITY





**L'Orto botanico messo a sistema con  
l'Anfiteatro, la passeggiata del  
Buoncammino, i Giardini pubblici,  
l'orto dei cappuccini:  
un parco storico-ambientale  
di livello mediterraneo**

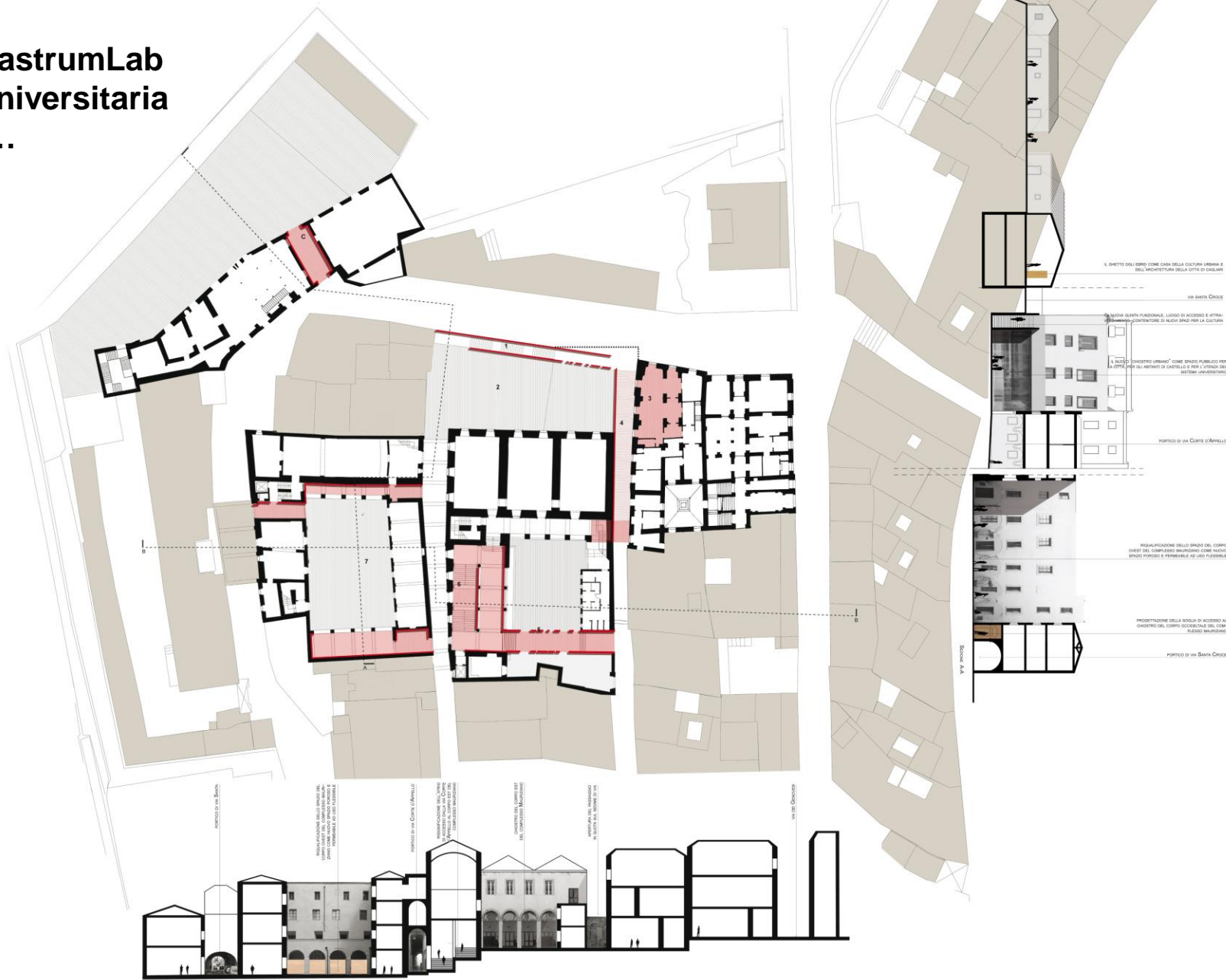


**Il progetto CastrumLAB**

**UNIVERCITY**



# Il progetto CastrumLab ...una città universitaria accogliente...



Il progetto CastrumLAB

# UNIVERCITY



**Il progetto CastrumLab  
...una città universitaria  
accogliente...**



**Il progetto CastrumLAB**

**UNIVERCITY**



## Urbino città universitaria:

paradigma della costruzione di un campus urbano integrato con la dimensione storico-culturale e ambientale

*La facoltà di Legge*

*La facoltà di Magistero*

*Il Rettorato*

*Il Palazzo ducale*

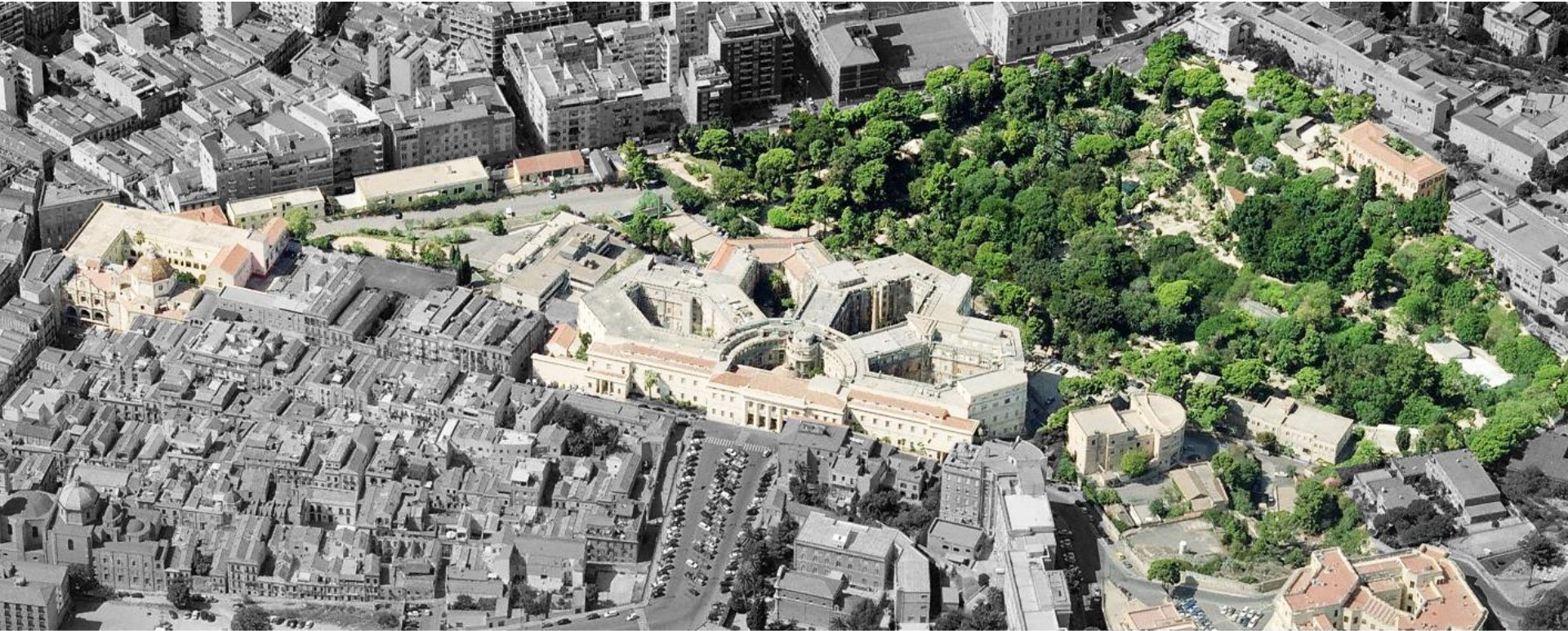


Il progetto contemporaneo della città universitaria

# UNIVERCITY



**I grandi contenitori in dismissione interni  
al “parco urbano storico culturale”:  
il sistema degli Ospedali San Giovanni e San  
Michele a Stampace.**



**L'Università come metafora della città**

**UNIVERCITY**



**I grandi contenitori in dismissione interni al  
“parco urbano storico culturale”: le carceri  
del Buon Cammino.**

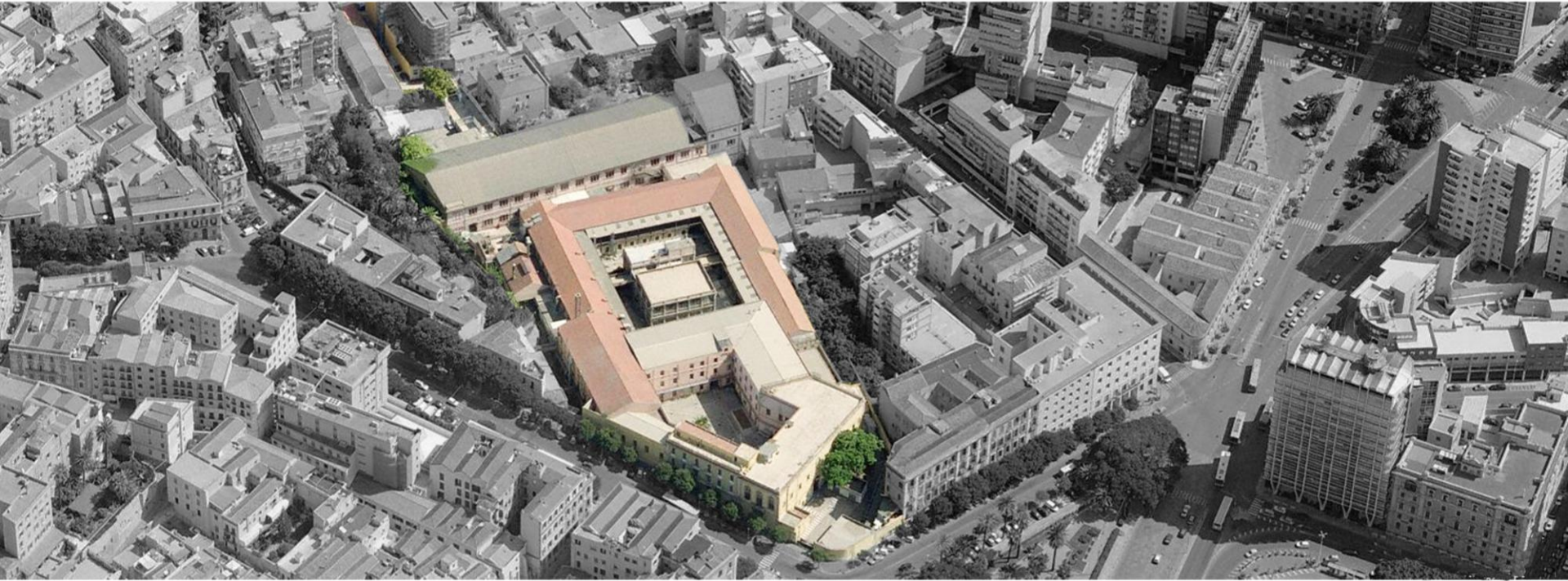


**L'Università come metafora della città**

# UNIVERCITY



**I grandi contenitori in dismissione  
interni al “parco urbano storico  
culturale”: la Manifattura tabacchi**

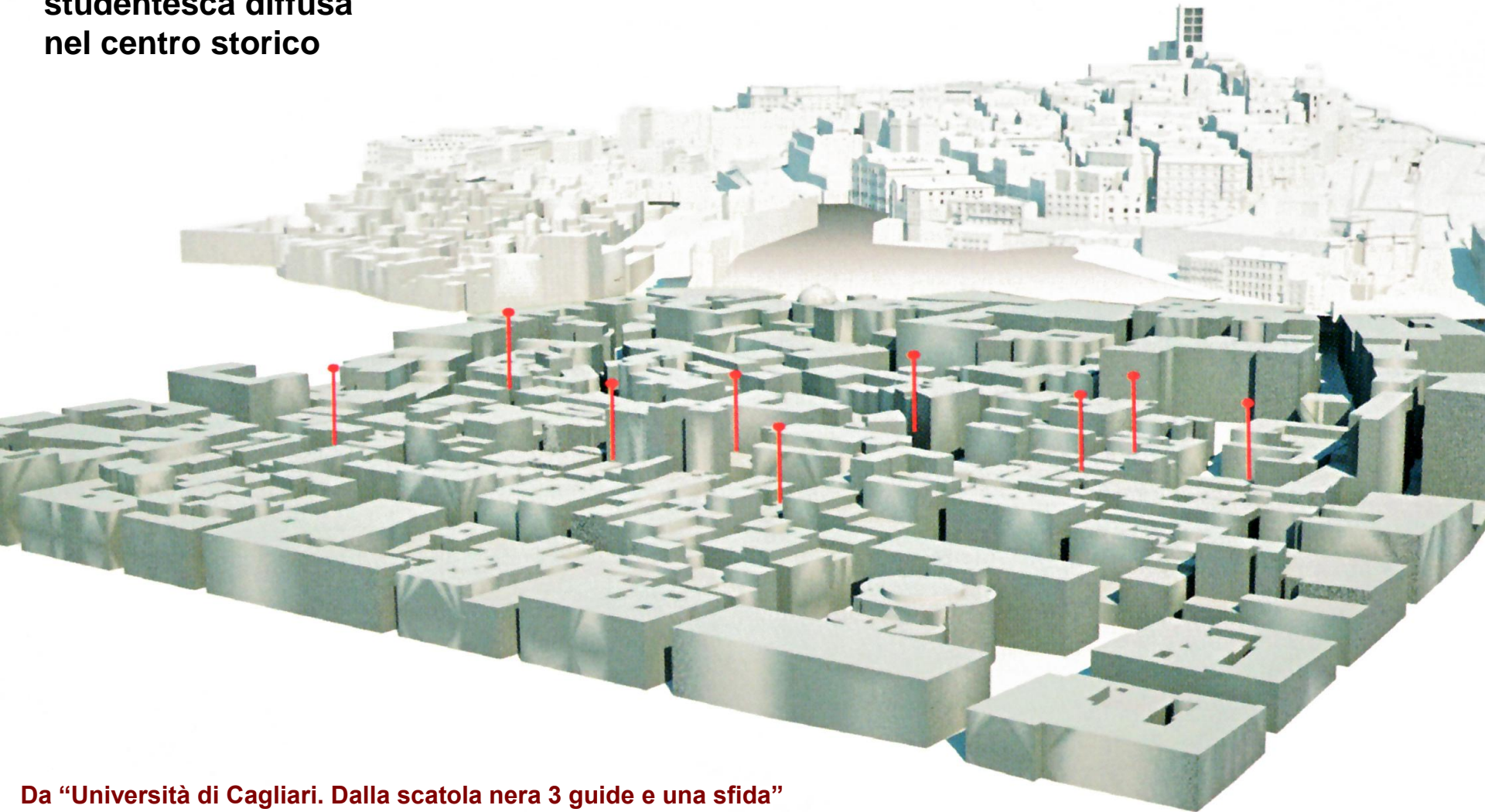
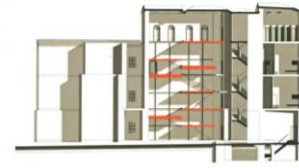
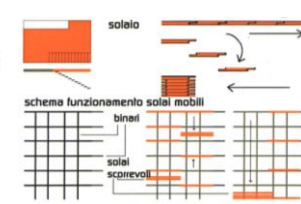
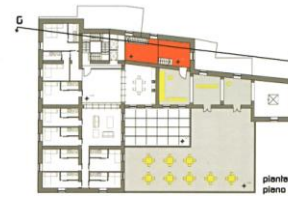
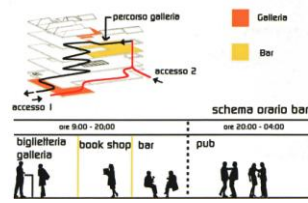


**L'Università come metafora della città**

**UNIVERCITY**



“Per costruire una  
moderna città  
universitaria”.  
La residenza  
studentesca diffusa  
nel centro storico



Da “Università di Cagliari. Dalla scatola nera 3 guide e una sfida”

UNIVERCITY



Il polo di "sa Duchessa"

Il polo di Ingegneria

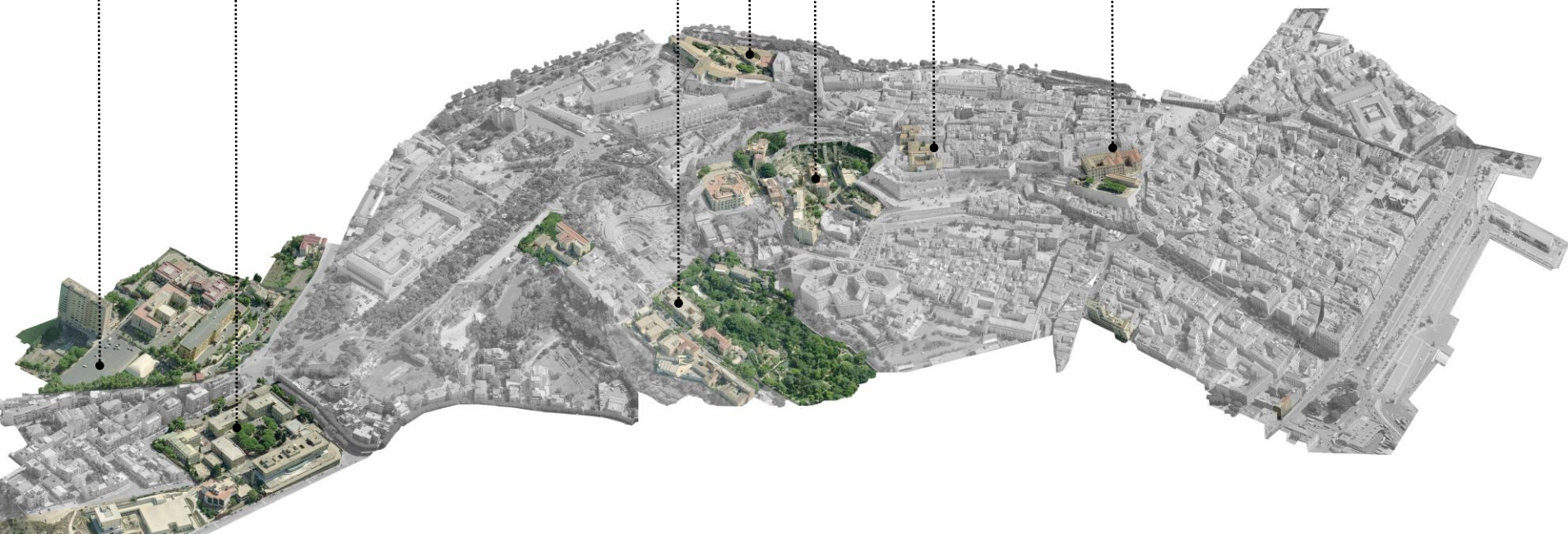
Il polo giuridico-economico e l'Orto botanico

La cittadella della cultura e dell'arte

Il polo universitario della ex "clinica Aresu"  
e il Palazzo delle Scienze

Il nucleo di Architettura – il convento gesuitico

Il nucleo amministrativo del Rettorato – il Balice

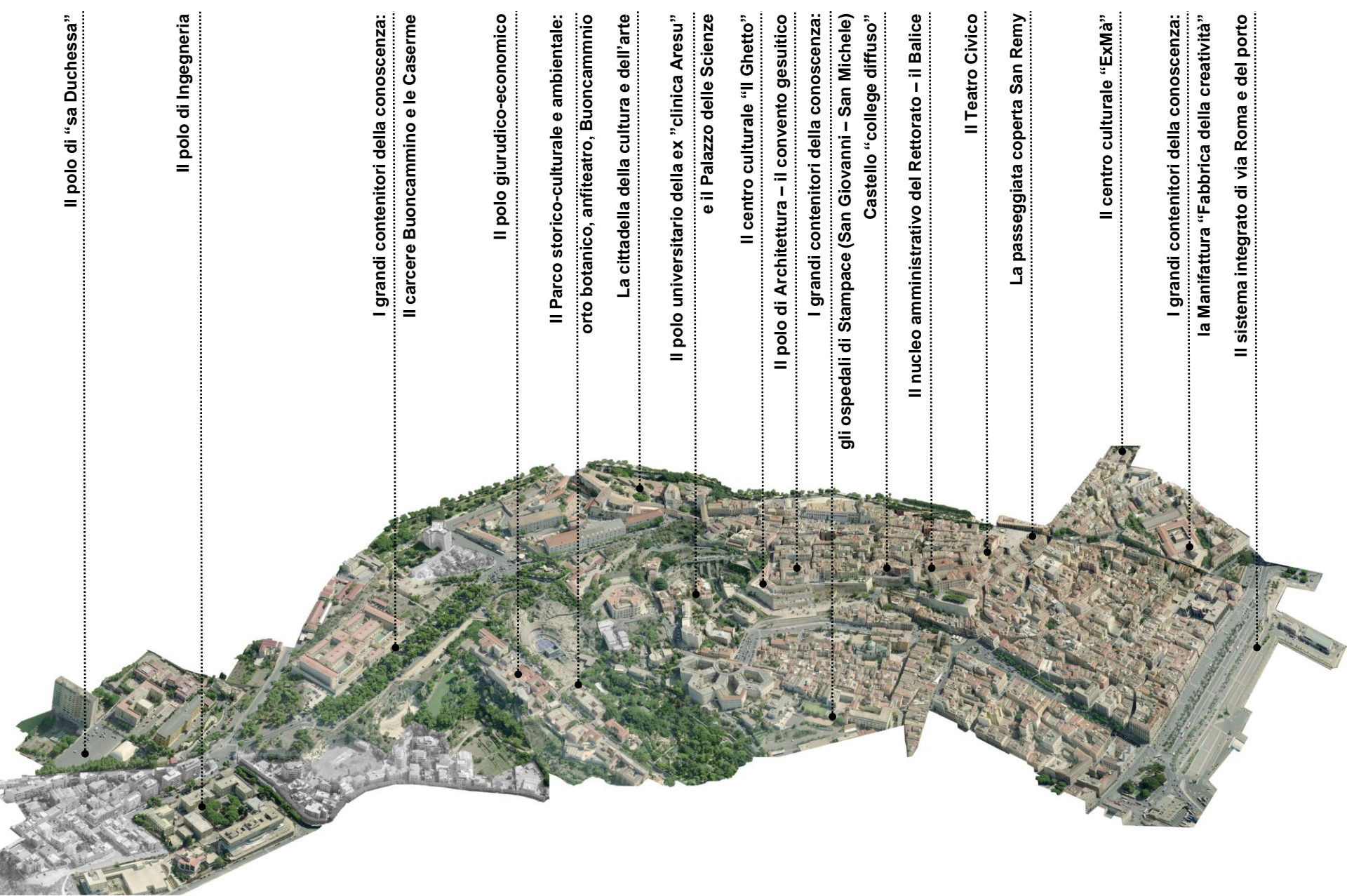


L'Università oggi, "isole del sapere" nel contesto della città storica

...dall'arcipelago universitario...

# UNIVERCITY





Il polo di "sa Duchessa"

Il polo di Ingegneria

I grandi contenitori della conoscenza:

Il carcere Buoncammino e le Caserme

Il polo giurudico-economico

Il Parco storico-culturale e ambientale:

orto botanico, anfiteatro, Buoncammino

La cittadella della cultura e dell'arte

Il polo universitario della ex "clinica Aresu"

e il Palazzo delle Scienze

Il centro culturale "Il Ghetto"

Il polo di Architettura – il convento gesuitico

I grandi contenitori della conoscenza:

gli ospedali di Stampace (San Giovanni – San Michele)

Castello "college diffuso"

Il nucleo amministrativo del Rettorato – il Balice

Il Teatro Civico

La passeggiata coperta San Remy

Il centro culturale "ExMà"

I grandi contenitori della conoscenza:

la Manifattura "Fabbrica della creatività"

Il sistema integrato di via Roma e del porto

Il parco/campus urbano del futuro

...al campus urbano storico-culturale della conoscenza

# UNIVERCITY