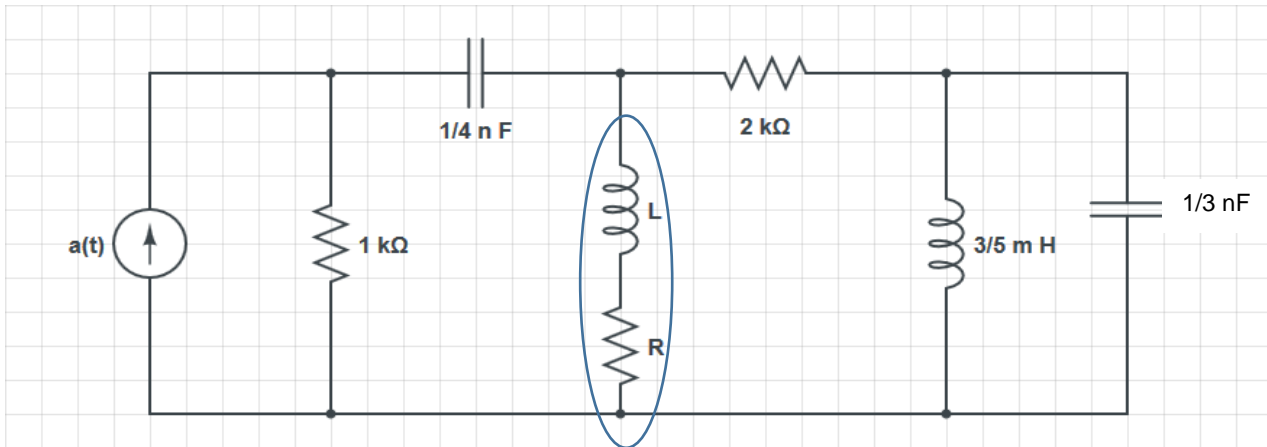
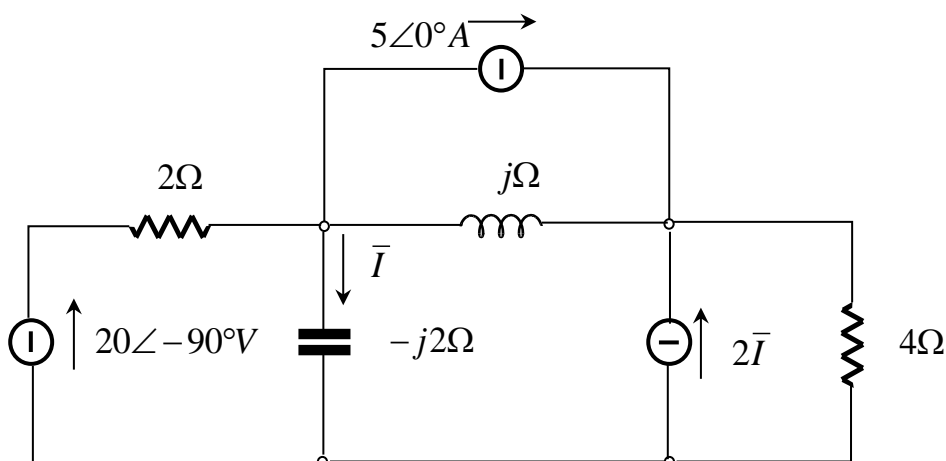


1. Nella produzione e distribuzione di energia elettrica si utilizzano principalmente circuiti trifase. Descrivere il principio di funzionamento di un generatore trifase.
2. Calcolare i valori di R e di L tali da rendere massima la potenza trasferita al carico RL . Determinare quanto vale la potenza trasferita in queste condizioni.
 $a(t) = 5 \cos(2 \cdot 10^6 t)$ mA



3. Trovare la corrente \bar{I} utilizzando il metodo dei potenziali nodali.



4. Scrivere e illustrare il bilancio delle potenze in un motore asincrono