



Archeologia cristiana e medievale

aa 2020-2021

Modulo A

Lezione XV

***L'influenza del cristianesimo
sulla «cultura materiale»***

Prof.ssa Rossana Martorelli



FRUIZIONE E UTILIZZO DEI MATERIALI DIDATTICI

- ➔ **E' vietata** la copia, la rielaborazione, la riproduzione dei contenuti e immagini presenti nelle lezioni in qualsiasi forma
- ➔ **E' inoltre vietata** la diffusione, la redistribuzione e la pubblicazione dei contenuti e immagini, incluse le registrazioni delle videolezioni con qualsiasi modalità e mezzo non autorizzati espressamente dall'autore o da Unica

Clemente Alessandrino (Pedag., III): i cristiani possono porre simboli su oggetti ma non possono disegnare divinità

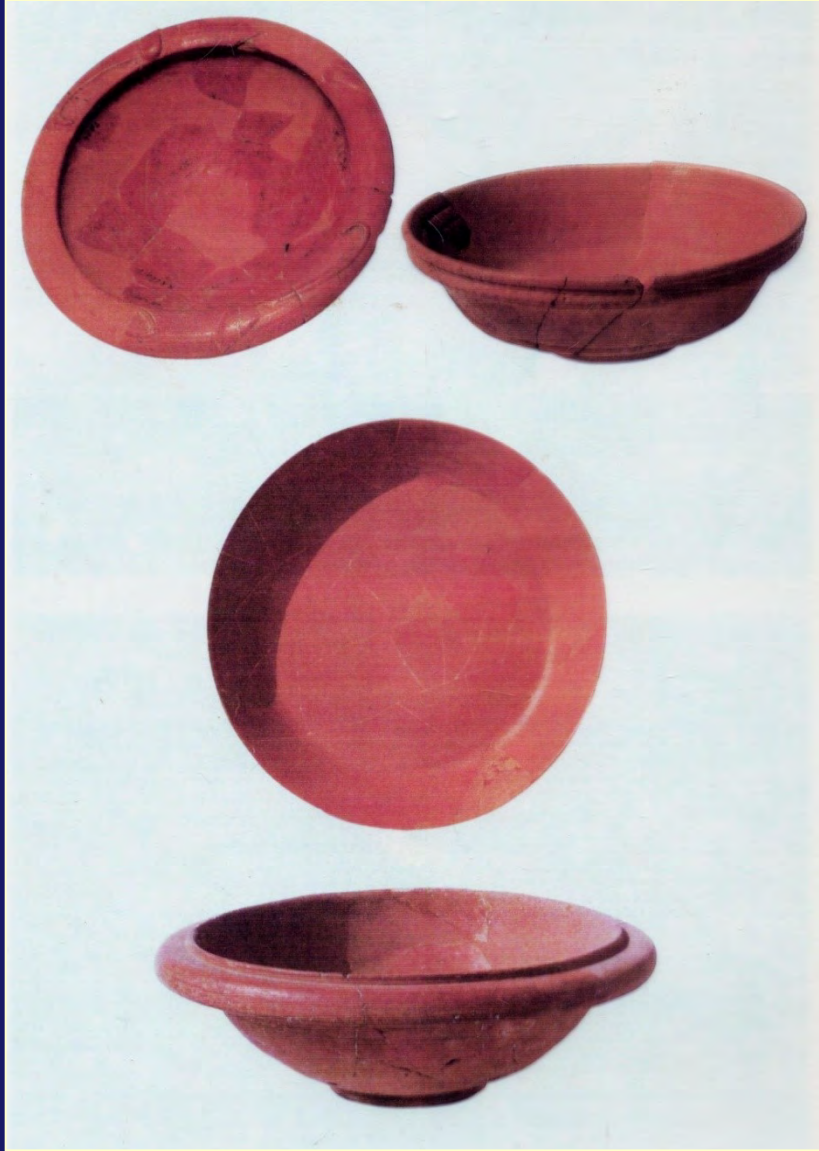
**Ideogramma
che in forma sintetica
rappresenta visivamente
un concetto**

Classi

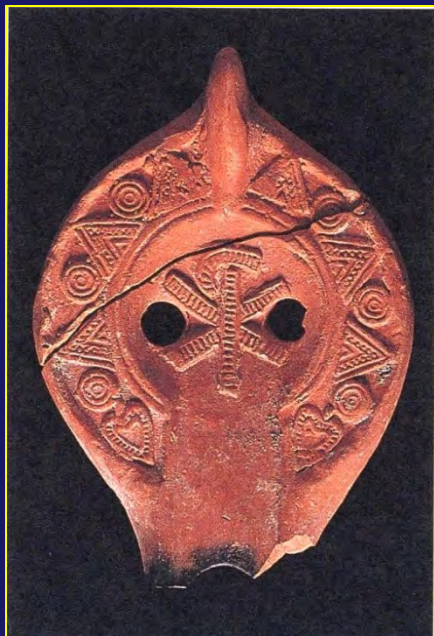
- *Ceramica*
- *Vetro*
- *Metallo*
- *Tessuti*

- *Avorio/osso*
- *Legno*

Ceramica





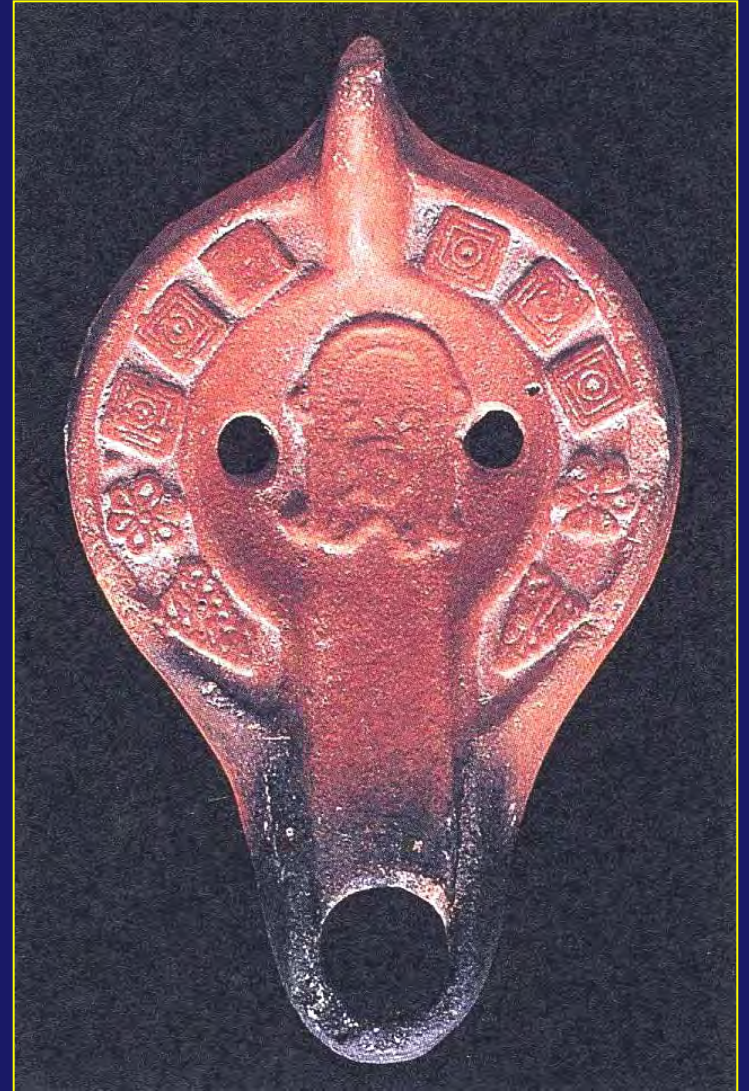


Lucerne



Croci/cristogrammi

animali





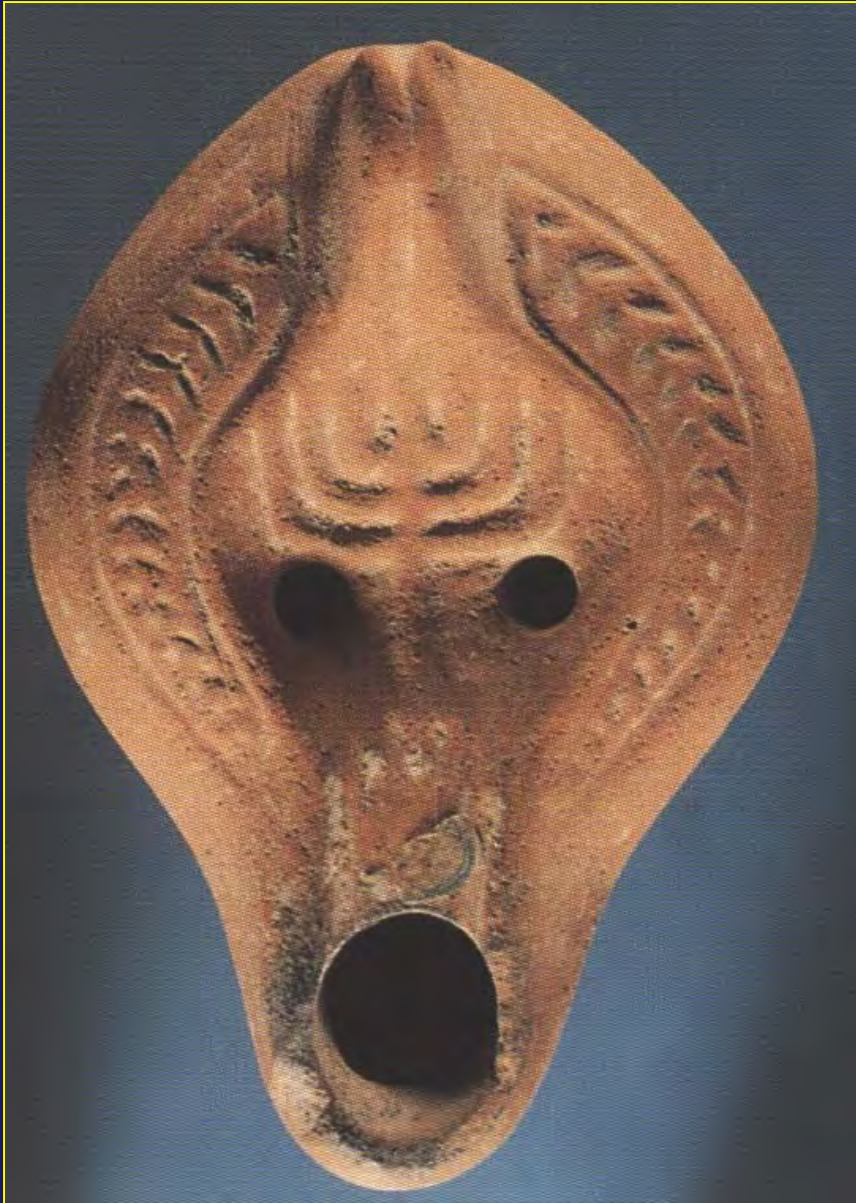
Lucerne
matrici

forma VIII



forma X

giudaiche



Lucerne
«bizantine»





varia



*fittili da
costruzione*

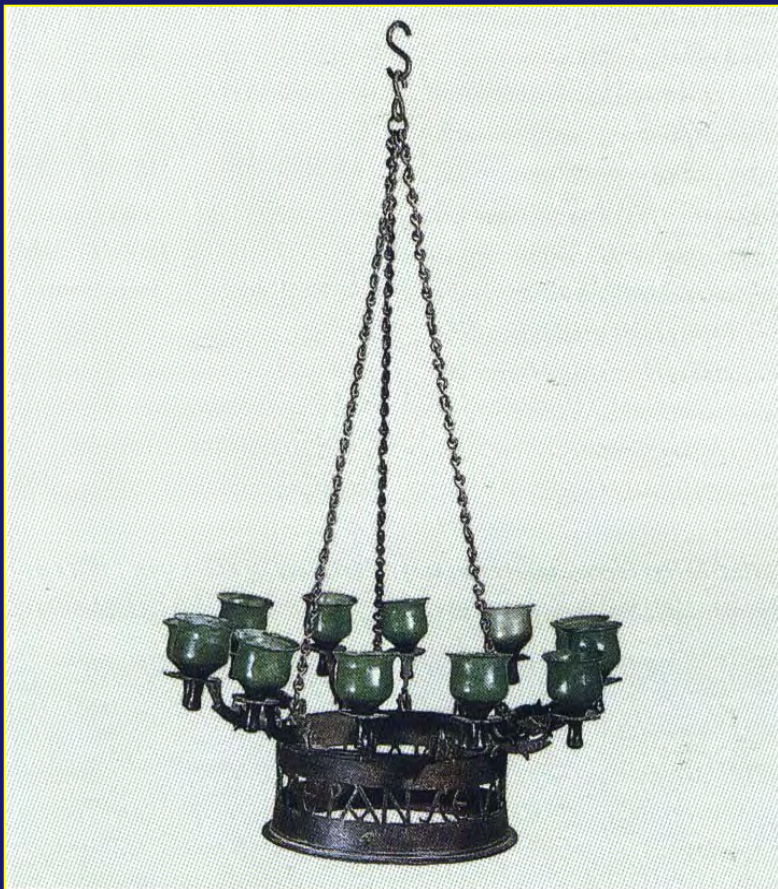


suppelletili

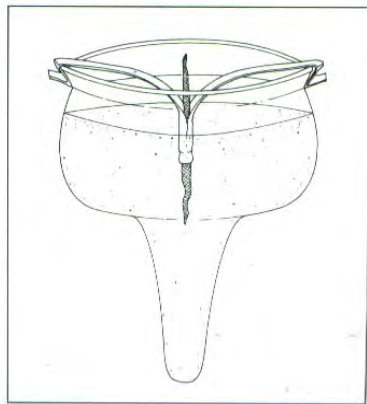


bottiglie e balsamari





arredo



L'arredo rivaleva sui Augurios anti dei mroth.
Bianchi in 18-20
L'arredo rivaleva sui Augurios anti dei mroth.
Bianchi in 18-20



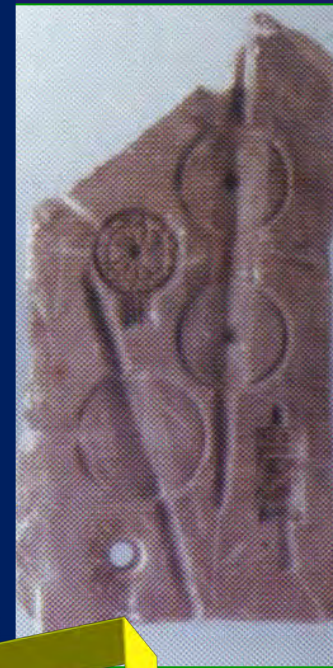


cd. vetri dorati





stampi per gioiellieri



Cagliari

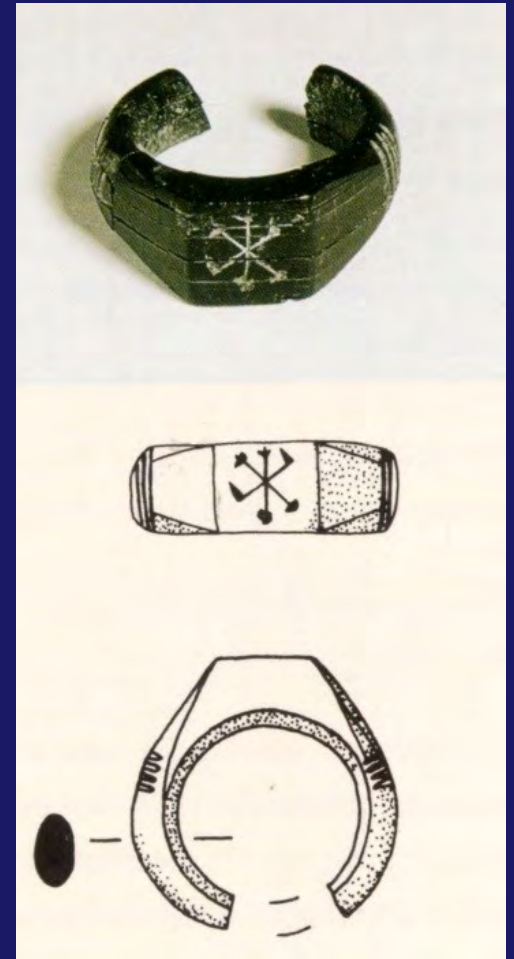
Luni



Roma, Crypta Balbi



monili



specchio con teca



suppellettile liturgica



THE ATTARUCHI TREASURE

golden vessels
14th-15th century

These vessels were part of the treasure of the Attaruchi family, which was one of the most powerful families in the Kingdom of Sicily during the 14th and 15th centuries. The treasure was discovered in the 19th century and is now housed in the Museum of the City of Palermo.

The vessels are made of gold and silver and are decorated with intricate designs. They are considered to be of great historical and artistic value.

The vessels were used for liturgical purposes and are considered to be of great historical and artistic value.

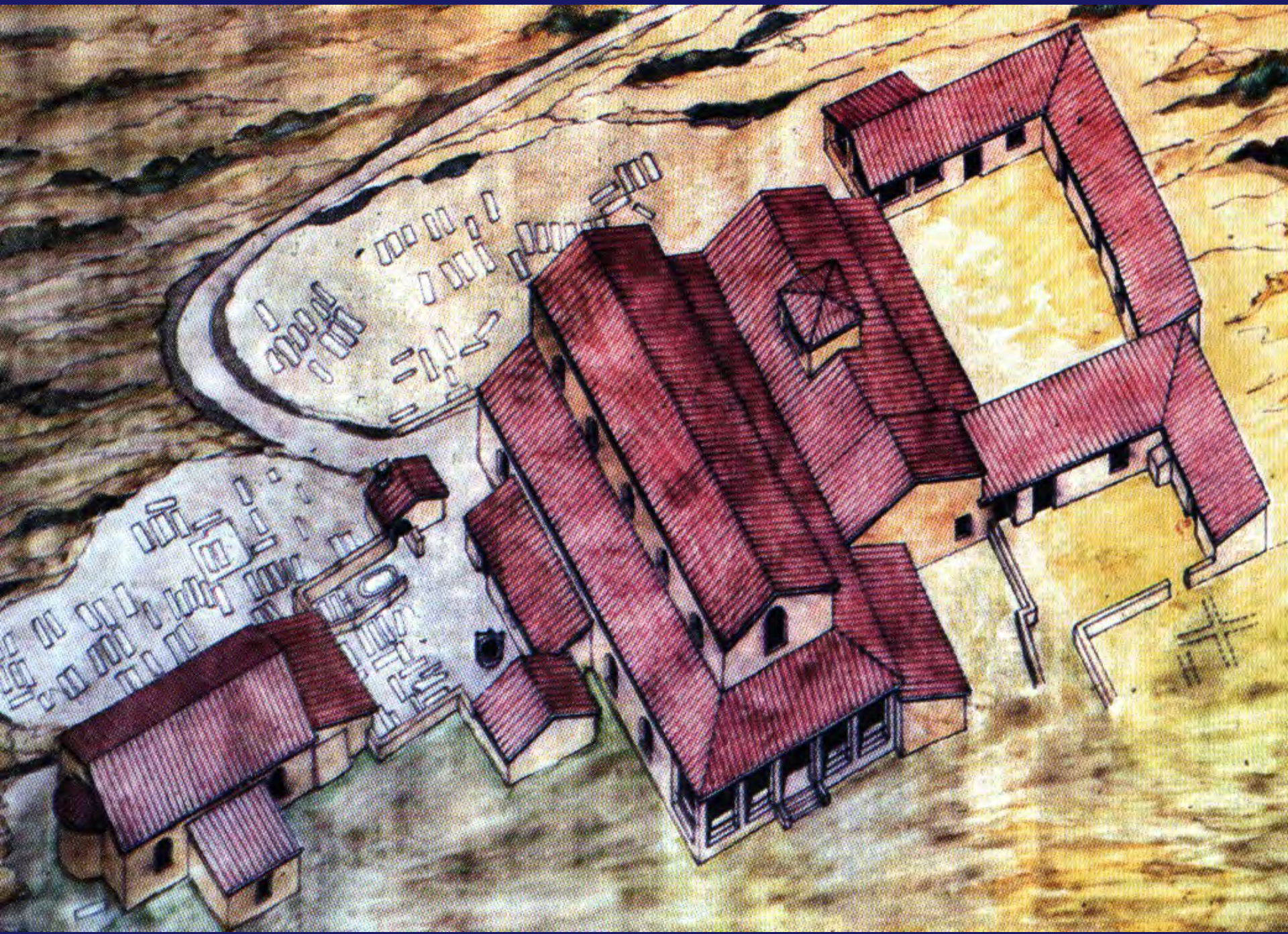
THE ATTARUCHI TREASURE

golden vessels
14th-15th century

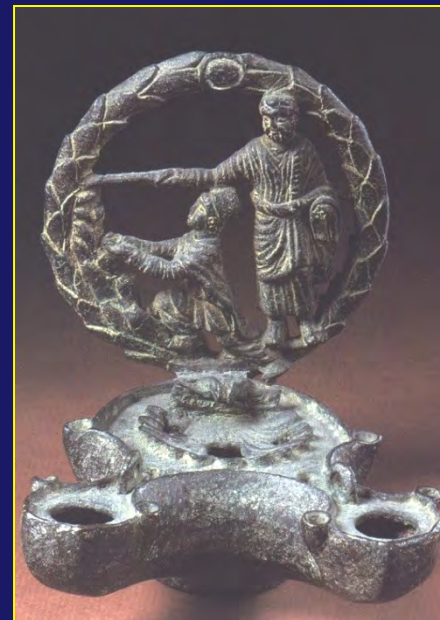
These vessels were part of the treasure of the Attaruchi family, which was one of the most powerful families in the Kingdom of Sicily during the 14th and 15th centuries. The treasure was discovered in the 19th century and is now housed in the Museum of the City of Palermo.

The vessels are made of gold and silver and are decorated with intricate designs. They are considered to be of great historical and artistic value.





arredo liturgico

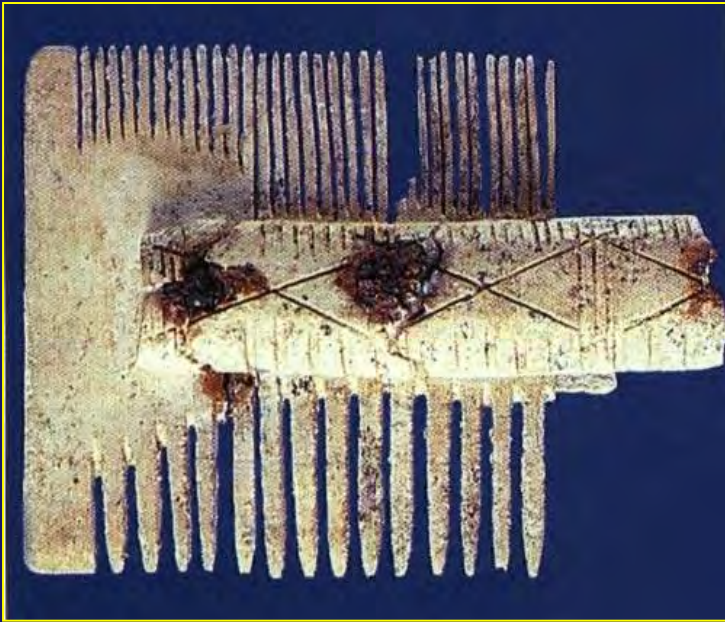


oggetti devozionali



tessuti liturgici





accessori personali

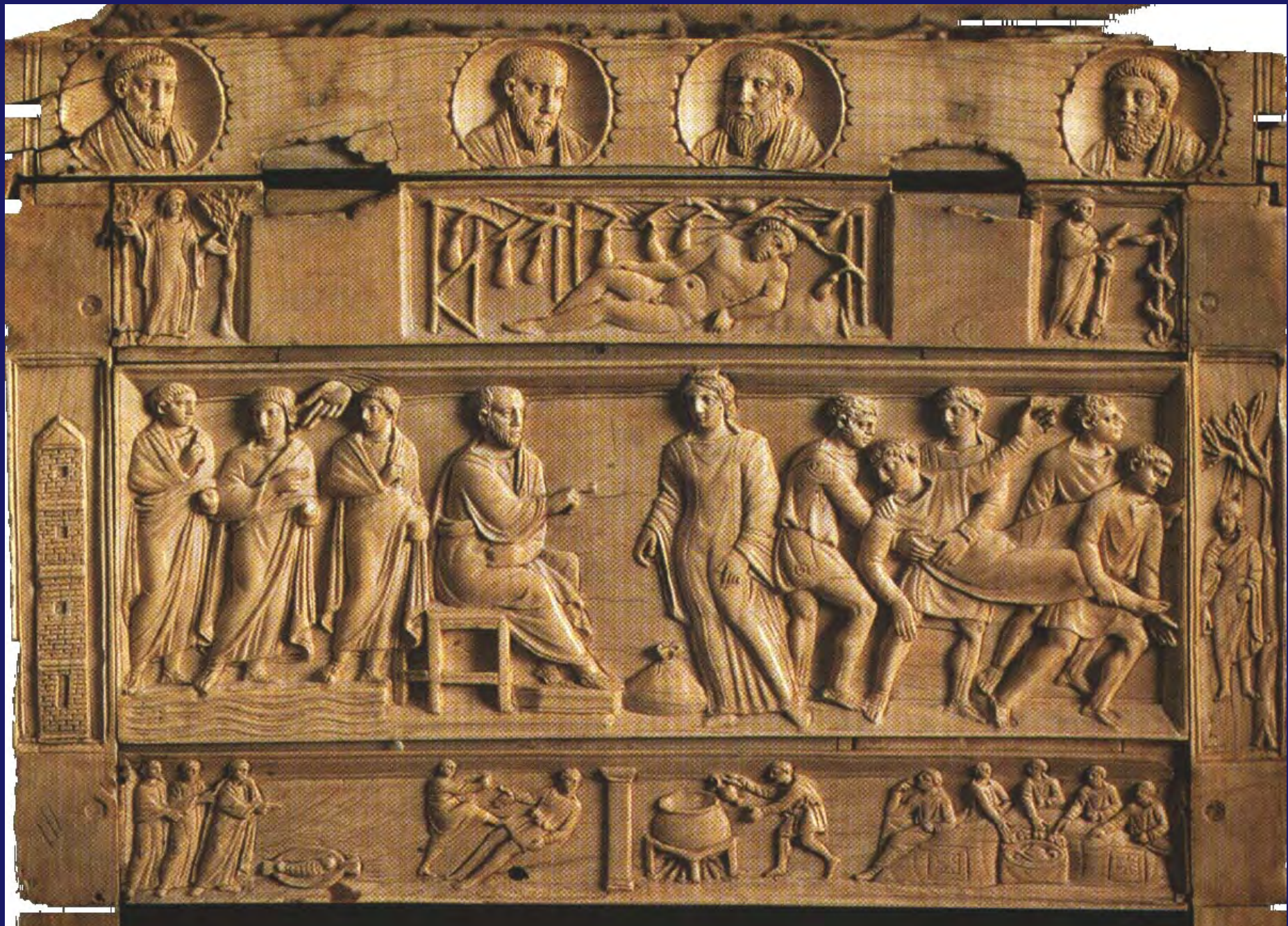


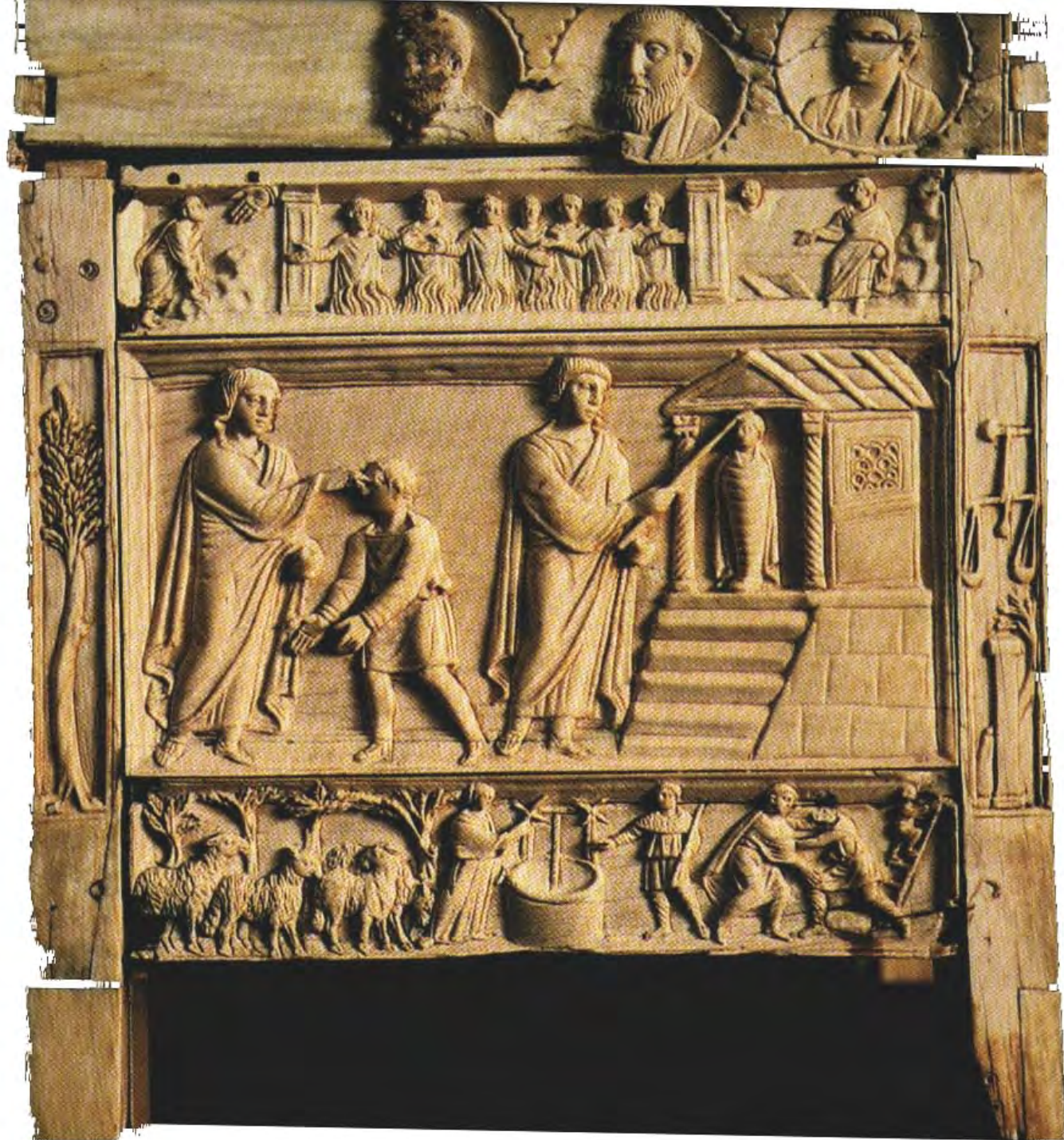
avorio e osso



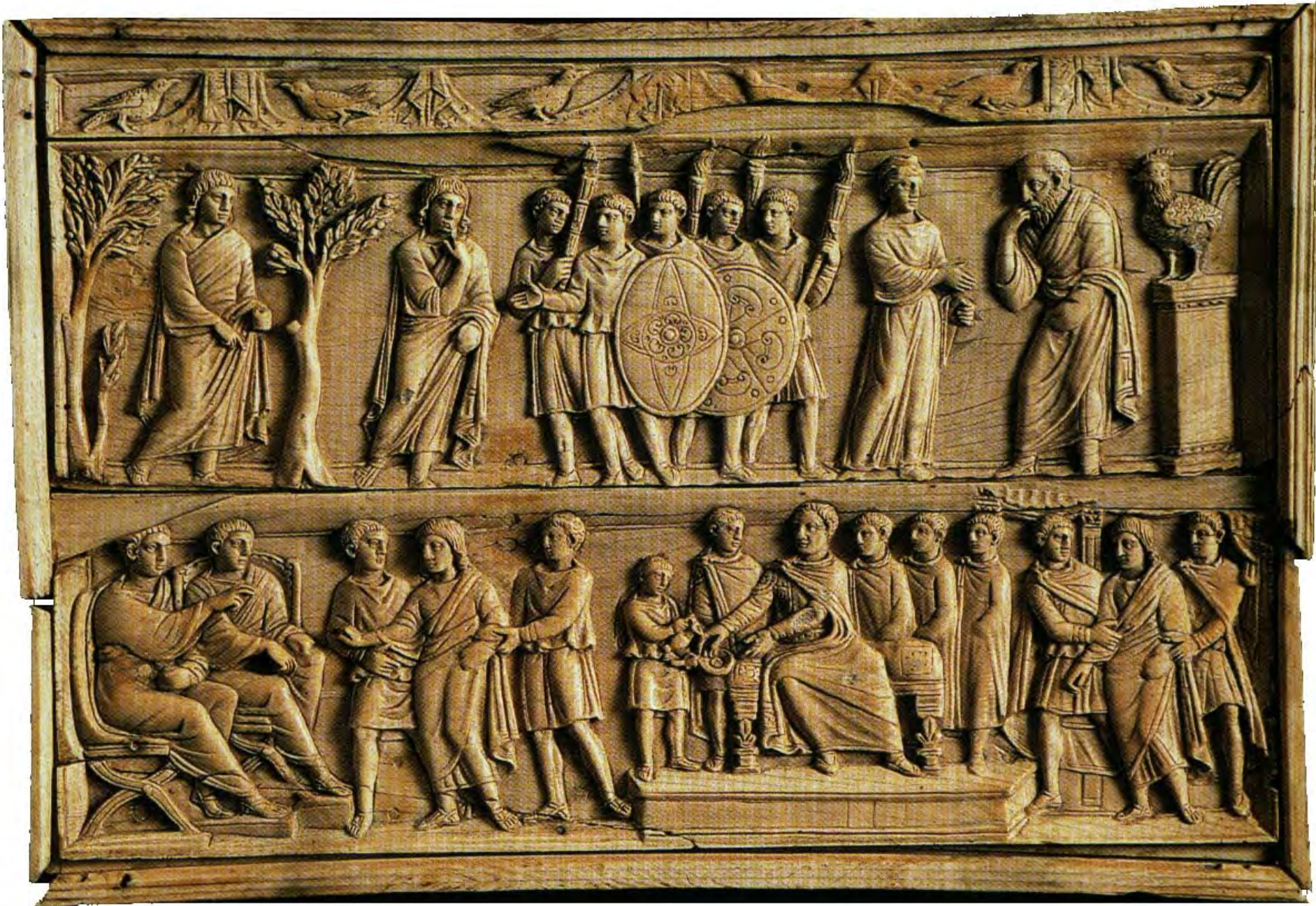


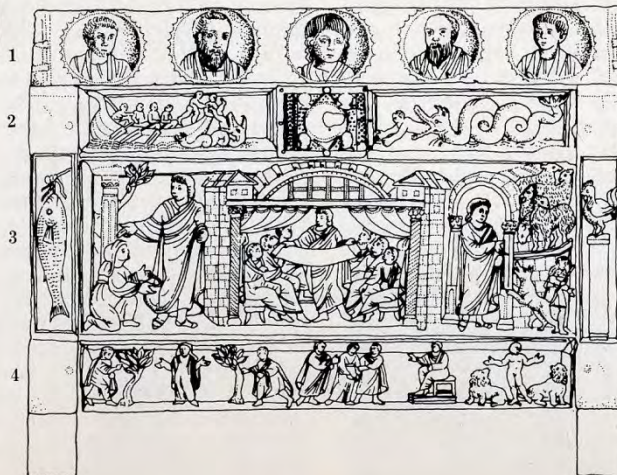
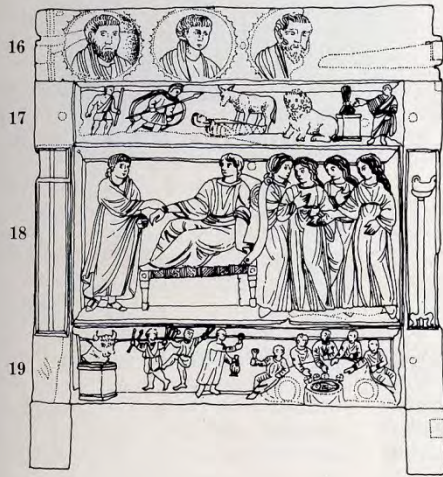
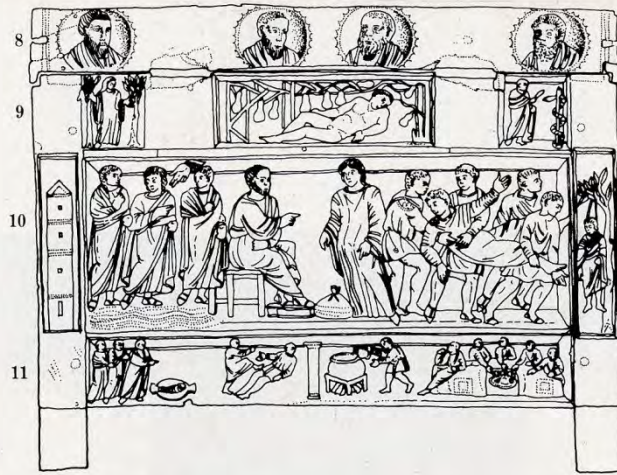
Lipsanoteca di Brescia

















Pisside di Londra: prima metà V secolo





Pisside di Londra: prima metà V secolo



Capsella di Grado

Reliquiario dei Canziani

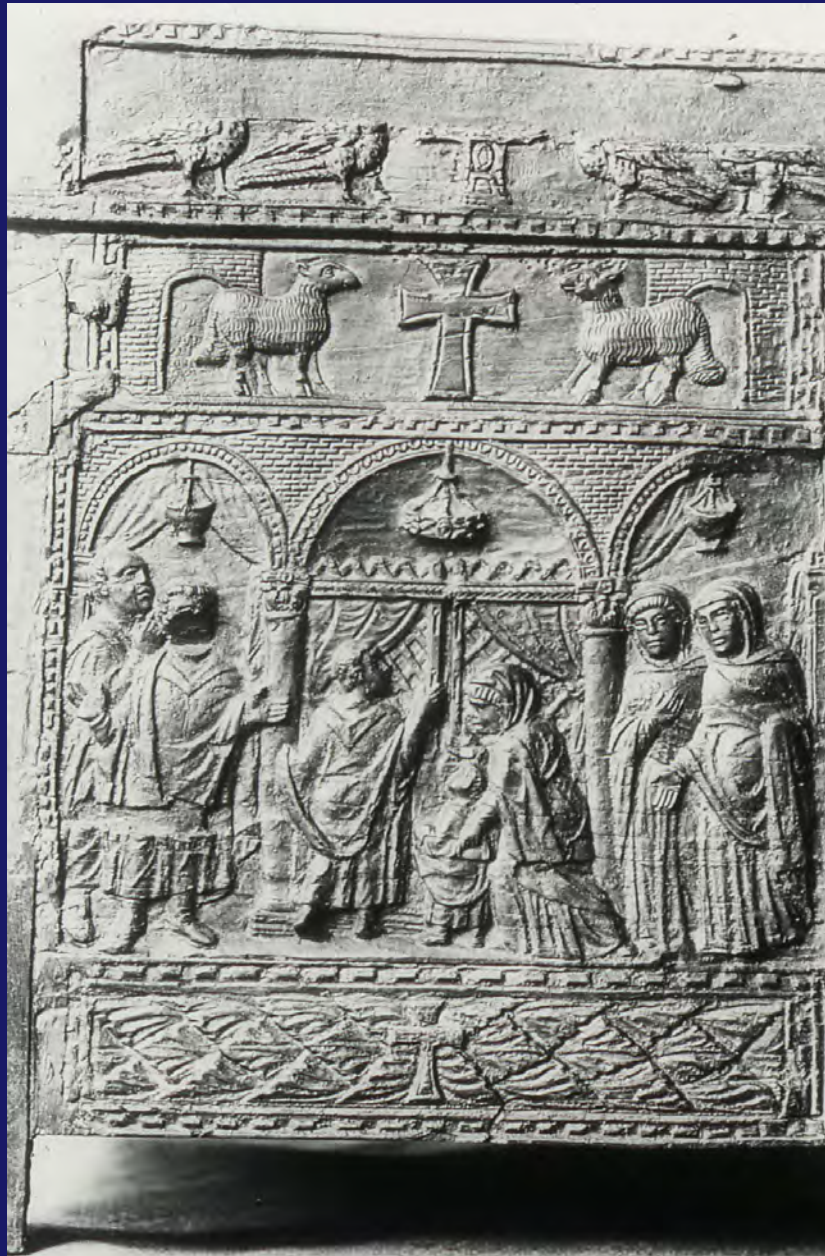


Capsella di Samagher o di Pola











26 pannelli
2 cicli narrativi distinti:
16 pannelli dello schienale,
dei quali 9 perduti:
vita di Gesù;
10 dieci pannelli dei
braccioli:
ciclo di Giuseppe;
fronte:
quattro evangelisti
e S. Giovanni Battista
che tiene una raffigurazione
dell'"agnello di Dio"
in un medaglione.

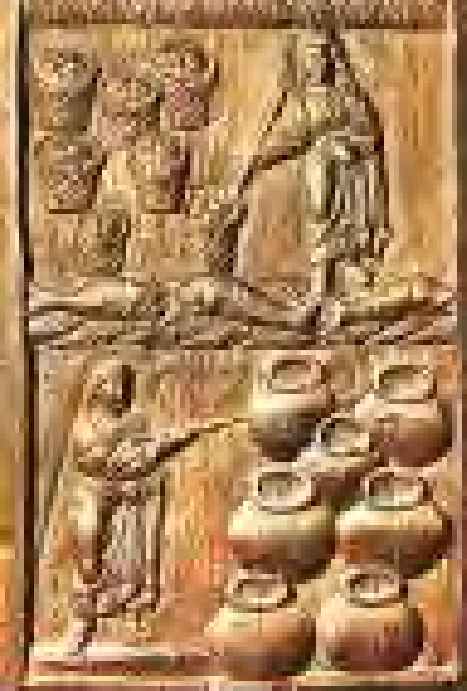
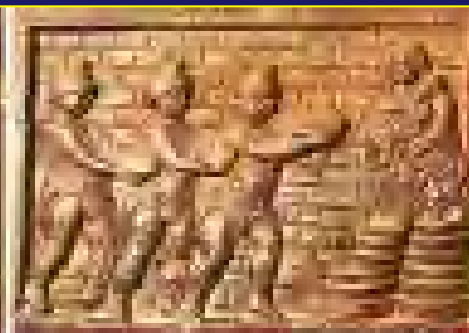


Levatrice

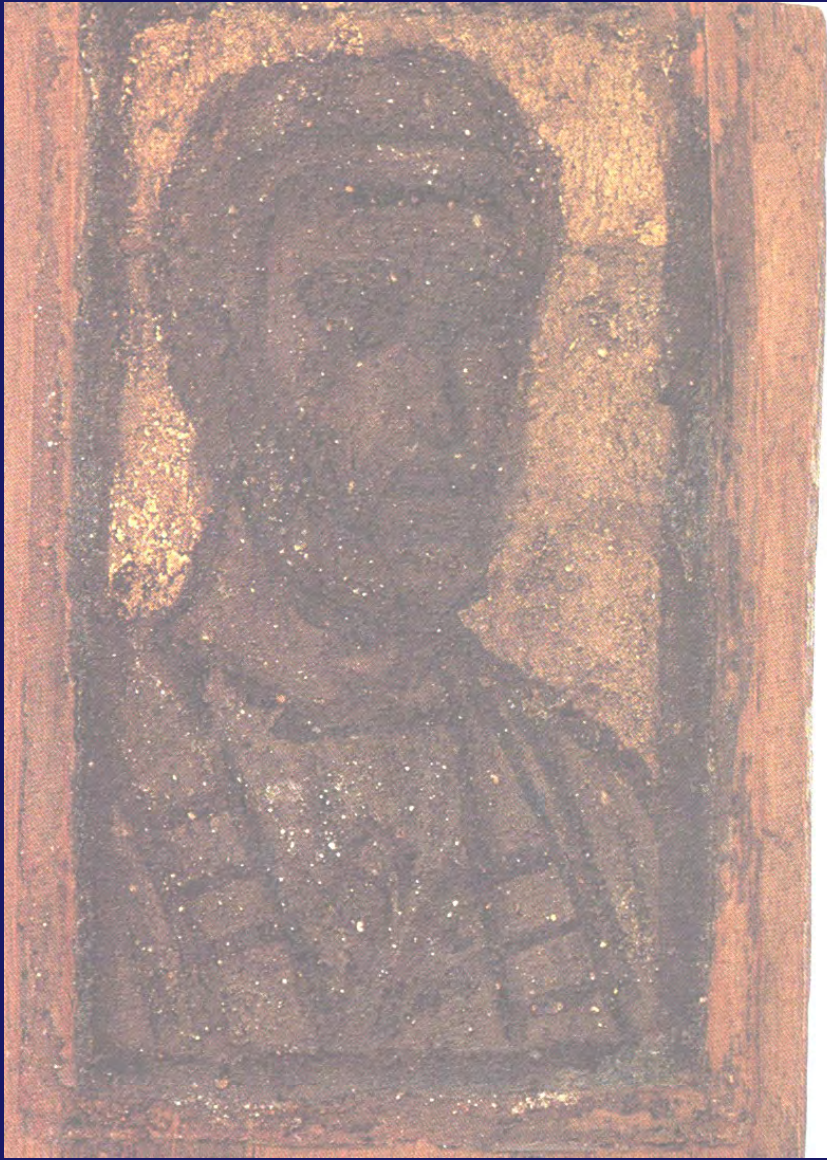
- *Protovangelo di Giacomo, 19-20*
- RAC, 1972, 271
- Bisconti, temi, s.v. *Giuseppe*
- F. Bisconti, *Le levatrici incredule in una pittura del cimitero di S. Valentino*, in *Bessarione*, (Quaderno n. 7), Roma, 1989, pp. 187-209



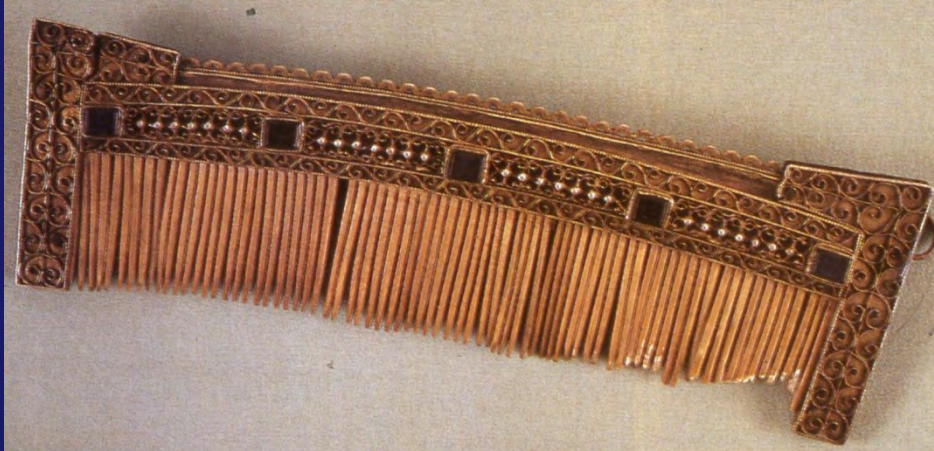
*Roma
porta lignea
di S. Sabina*

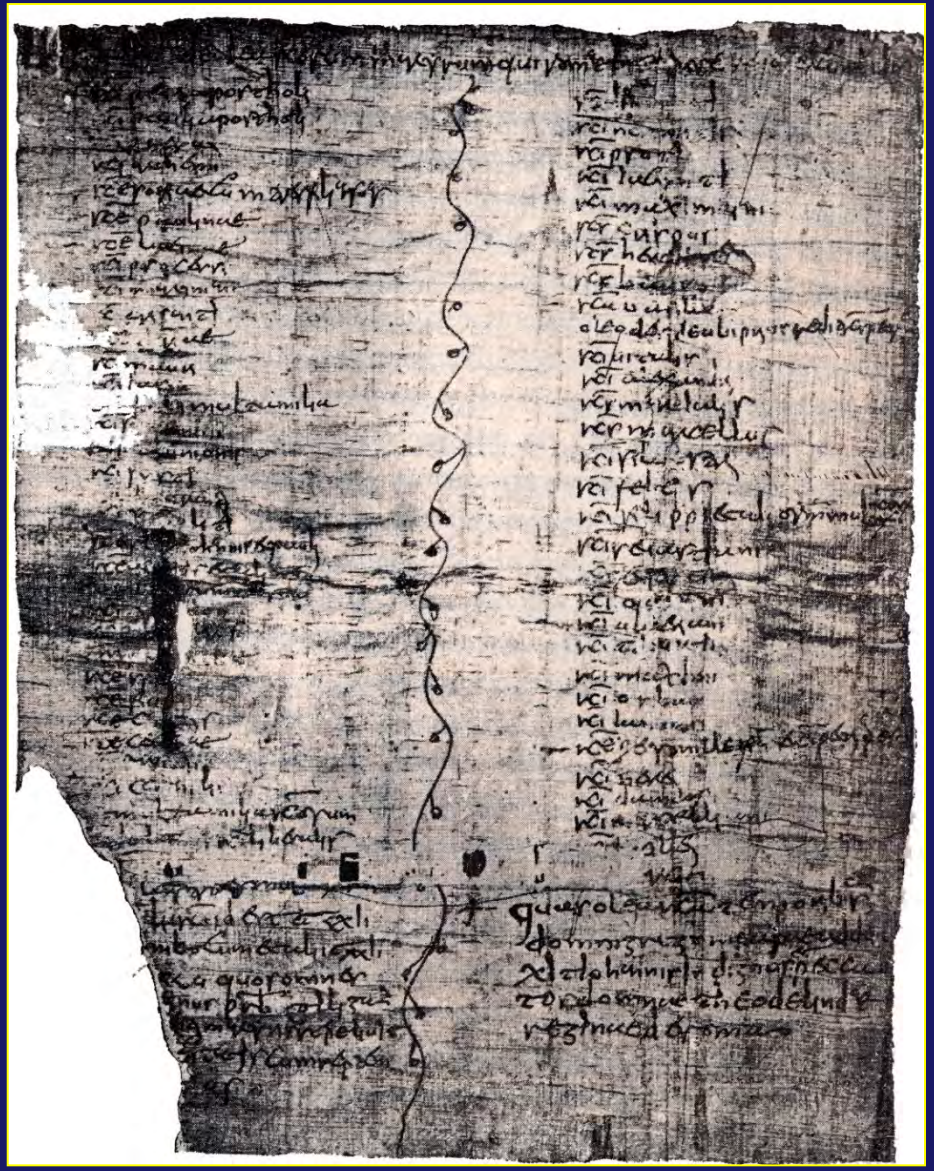
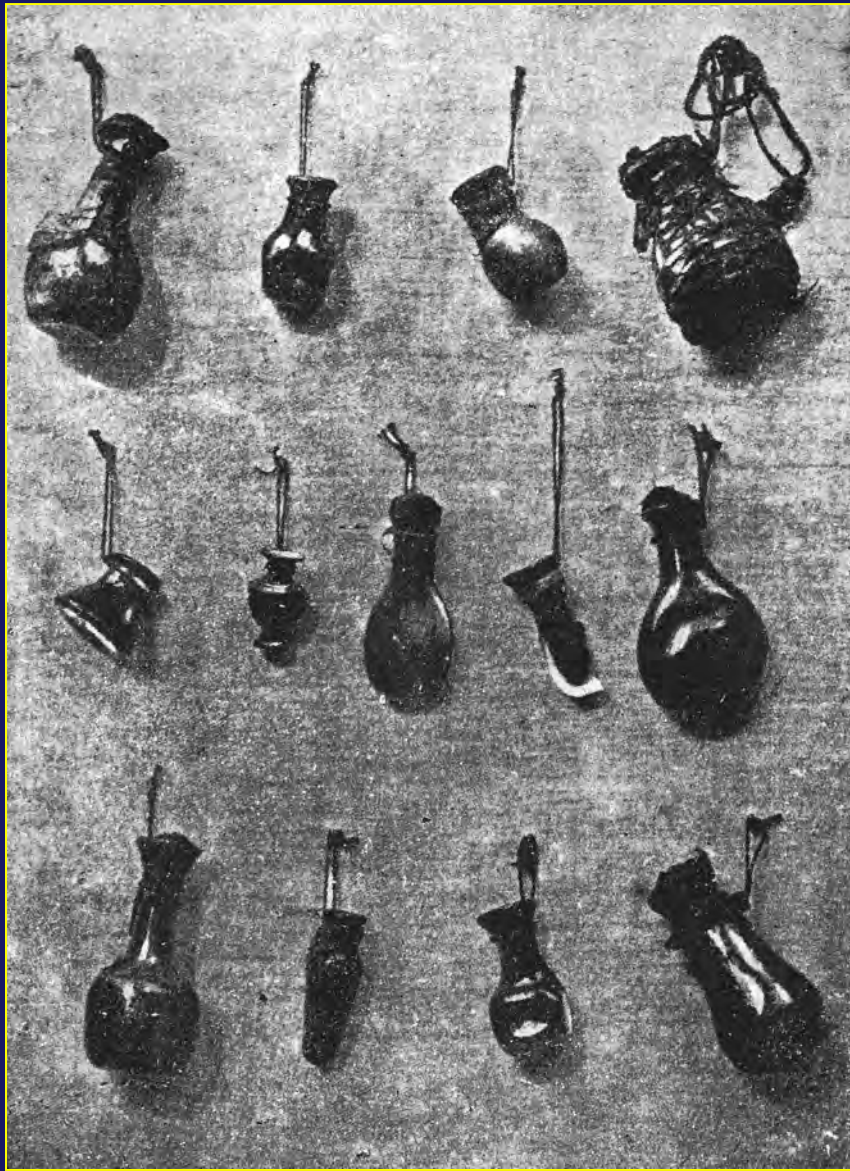






Tesoro di Monza





Bibliografia

- **A. Donati (a cura di), *Dalla terra alle genti. La diffusione del cristianesimo nei primi secoli. Catalogo della Mostra (Rimini, Palazzi dell'Arengo e del Podestà, 31 marzo-1 settembre 1996), Milano 1996.***
- **A. Donati (a cura di), *Pietro e Paolo. La storia, il culto, la memoria nei primi secoli. Catalogo della Mostra (Roma, 30 giugno-10 dicembre 2000), Milano.***
- **R. Martorelli, *Artigianato locale e modelli culturali: lo 'specchio' di Cornus*, in *Archivio Storico Sardo*, XLIV, 2005 [2006], pp. 9-32.**

- L. Pani Ermini, M. Marinone, *Museo Archeologico Nazionale di Cagliari. Catalogo dei materiali paleocristiani e altomedievali*, Roma 1981.
- L. Pani Ermini, *Un piccolo bronzo da Cornus raffigurante S. Paolo*, in *Rendiconti della Pontificia Accademia Romana di Archeologia*, LXI, 1988-1989, pp. 3-25.
- L. Pani Ermini, R. Zucca, *L'età paleocristiana e altomedievale. La produzione artigianale e l'epigrafia*, in V. Santoni (a cura di), *Il museo archeologico nazionale di Cagliari*, Sassari 1989, pp. 247-286.
- M. Corrias, *Una coppa con scene cristiane nel Museo Archeologico di Cagliari. Spunti per una ricerca sulla produzione dei vetri "graffiti"*, in R. Martorelli (a cura di), *Città, territorio, produzione e commerci nella Sardegna medievale. Studi in onore di Letizia Pani Ermini* = *Agorà*, 17, Cagliari 2002, pp. 474-504.

- **R. Martorelli, *Riflessioni sulle attività produttive nell'età tardoantica ed altomedievale: esiste un artigianato "ecclesiastico"?*, in *Rivista di Archeologia Cristiana*, LXXV, 1999, pp. 571-596.**

Arch. Crist. e Med. - Mod. A (2020-2021)- Materiali per esami

- 1. Dossier fonti
- 2. Link per scaricare e lezioni registrate
- Cartella con Pdf delle lezioni

Laboratori



1620-2020

CELEBRAZIONI DEI

400 anni

dell'Università degli Studi di Cagliari

Uniti nel sapere da 400 anni

Tavole rotonde

- 4 dicembre 2020, ore 10:30

Inaugurazione:

Gli studi umanistici nella società contemporanea

Intervento: *La storia della Facoltà*

Tavola rotonda di inaugurazione delle celebrazioni di Facoltà

- 10 dicembre 2020, ore 17

Le nuove professioni umanistiche: spettacolo e comunicazione

- 15 dicembre 2020, ore 17

Studi umanistici e Patrimonio dei Beni Culturali: l'importanza della formazione

- 18 dicembre 2020, ore 17

Tradizione e attualità degli studi classici

- 8 gennaio 2021, ore 17

Letteratura e circolazione delle idee: un filo che lega l'Europa e non solo

- 14 gennaio 2021, ore 17

Università, scuola e società

- 21 gennaio 2021, ore 17

L'Università e il recupero sociale: dalle carceri alle comunità

- Humanities.

Storie, idee e persone degli studi umanistici all'Università di Cagliari

Mostra multimediale sulla storia degli studi umanistici a Cagliari

Primavera 2021 (data da stabilire)