

I SISTEMI PUNTUALI ATTIVI

Le misure di controllo del volume di traffico

Per via del trasferimento dei problemi dalle strade che sono trattate con la moderazione del traffico a quelle parallele, le forme meno restrittive di controllo del volume sono preferite rispetto a quelle più restrittive di chiusura totale del traffico; però le forme meno restrittive sono più facilmente violate.

- Le chiusure complete delle strade (cul-de-sac)

Definizione

Consistono nella chiusura completa delle strade al transito diretto dei motoveicoli mediante isolette arredate a verde, muretti, barriere, dissuasori, cancelli, pilastri in cemento o qualsiasi altro manufatto che lasci varchi per i pedoni e per le biciclette. Si possono posizionare sia a ridosso di un'intersezione sia a metà di una strada. Possono usarsi anche pali o barriere removibili per il passaggio ai veicoli di emergenza.

Temporaneità

Questa misura può essere installata temporaneamente.

Manutenzione

La manutenzione va eseguita sull'arredo a verde.

Tipologia di strade di applicazione

Su strade a basso volume di traffico con accessi alternativi alle case (p.e. vicoli).

Migliori condizioni di utilizzo

Su strade dove altri sistemi di moderazione (dossi, deviatori) risultano inadeguati.

Benefici

Si riesce ad eliminare il traffico di attraversamento sulla strada in esame.

Condizioni che sconsigliano l'utilizzo

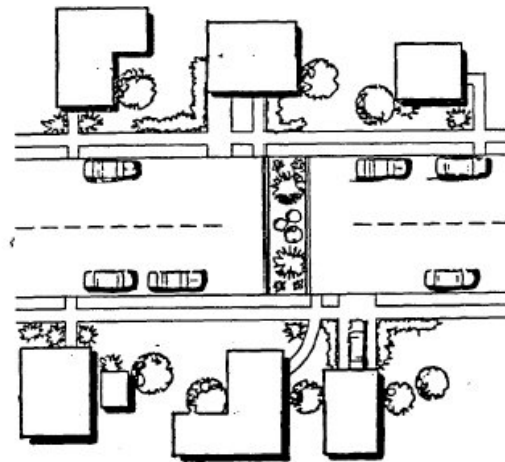
Se i residenti dei quartieri prossimi non sopportano restrizioni agli accessi e se vengono prodotti impatti sui tempi di risposta dei veicoli di emergenza.

Aspetti negativi

Potrebbero venir percepite come inconvenienti per i residenti e restrizioni; potrebbero comportare allungamenti di percorso per la propria residenza o per uscire dall'isolato, problemi per la circolazione dei mezzi pubblici e di emergenza, e il disorientamento.

Considerazioni

Sono misure molto controverse; infatti molte comunità, che all'inizio le avevano usate, ricorsero ad esse solo dopo che tutte le altre misure avevano fallito, a causa degli effetti sui tempi di risposta dei mezzi di emergenza e sull'efficacia delle connessioni stradali, e a causa dei problemi provocati sulle vie in cui veniva deviato il traffico. Perciò questo provvedimento è considerato come l'ultima risorsa rispetto alle Deve essere voluta da una larga percentuale di cittadini che abitano in prossimità e gli abitanti dei quartieri circostanti devono accettare il traffico che va verso loro.



Berkeley, CA



Palo Alto, CA



Gainesville, FL



Coral Gables, FL

- Le chiusure parziali delle strade

Definizione

Consistono in barriere che bloccano lo spostamento del traffico in una direzione per una piccola distanza su una strada per il resto a due sensi di marcia. Quando collochiamo due chiusure parziali contrapposte su un'intersezione allora si ha un semi-deviatore, non impedendo il traffico di attraversamento diretto perché le isole potrebbero essere evitate, pur con qualche pericolo. Usandole su un solo ramo, si impediscono alcune manovre di svolta. Le barriere sono normalmente accompagnate alle intersezioni dai segnali di “DIVIETO DI ACCESSO” e di “DIREZIONE OBBLIGATA”.

Temporaneità

Può essere installata temporaneamente o in orari di punta o orari scolastici.

Tipologia di strade di applicazione

Può essere applicata più efficacemente sulle strade con basso volume di traffico.

Migliori condizioni di utilizzo

Nei quartieri con problemi di traffico di attraversamento e in cui si ha un'alternativa per il traffico di attraversamento stesso; sono le più comuni negli Stati Uniti in quanto creano percorsi tortuosi più che attraversamenti diretti; sono preferibilmente usate nelle intersezioni, dove sono utili per eliminare i conflitti tra due strade, soprattutto quando un ramo è caratterizzato da più traffico.

Benefici

Rispetto ai cul-de-sac producono minor interferenza con il traffico locale e consentono di limitare il traffico di attraversamento senza costituire un consistente ostacolo ai veicoli di emergenza; possono essere progettate per ospitare percorsi a doppio senso per i ciclisti. Costituiscono un'alternativa all'uso del senso unico e permettono ai residenti dell'isolato di muoversi nei due sensi.

Condizioni che sconsigliano l'utilizzo

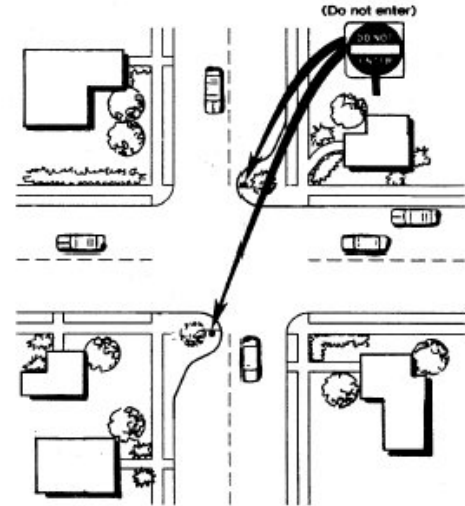
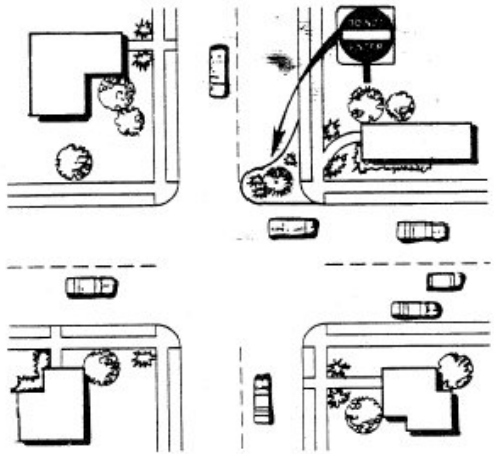
Nei quartieri dove non esiste traffico di attraversamento o non ci sono significative alternative per il traffico deviato.

Aspetti negativi

Consistono nel ridotto apprezzamento da parte dei residenti dei quartieri, spesso costretti ad allungare il percorso per rincasare. Comunque, una chiusura parziale mediana è meno efficace di una chiusura totale mediana: la tendenza è di circumnavigare la piccola barriera, soprattutto sulle strade a basso volume di traffico.

Considerazioni

Se si vuole anche ridurre la velocità dei veicoli, è necessario utilizzare altri strumenti di moderazione del traffico.



San Jose, CA



Sacramento, CA



Eugene, OR



Phoenix, AZ



Gainesville, FL



Sarasota, FL

- I deviatori diagonali

Definizione

Consistono in barriere posizionate diagonalmente ad un'intersezione a quattro rami, per trasformarla in due strade non comunicanti ciascuna con una svolta a gomito. Possono essere usati per deviare il traffico di attraversamento su strade secondarie. In alcuni casi le barriere possono essere valicate da biciclette, pedoni e alcuni veicoli di emergenza. Un caso particolare è rappresentato dai deviatori a stella.

Temporaneità

Può essere testata temporaneamente per 6-12 mesi.

Manutenzione

Va eseguita sull'arredo a verde.

Tipologia di strade di applicazione

Sulle strade residenziali e locali.

Migliori condizioni di utilizzo

Quando il problema primario del quartiere è il traffico di attraversamento.

Benefici

Si riesce praticamente ad eliminare il traffico di attraversamento sulla strada in esame, mantenendo la possibilità di percorsi continui per i veicoli dei servizi e delle consegne, a differenza dei cul-de-sac.

Condizioni che sconsigliano l'utilizzo

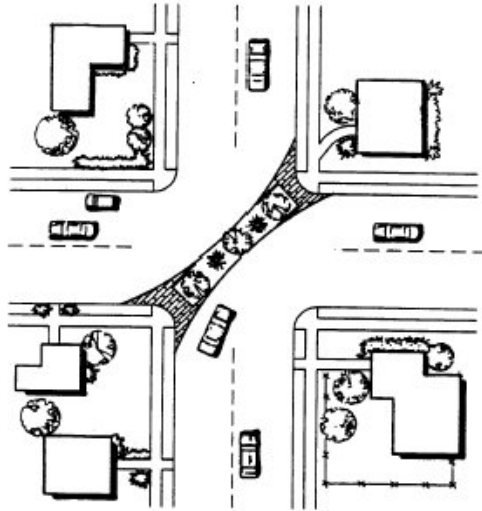
Se non esistono strade alternative per i veicoli di emergenza e per il traffico deviato, o dove il traffico di attraversamento non rappresenta un problema per il quartiere.

Aspetti negativi

I veicoli potrebbero svoltare a velocità più alte, potrebbero ridursi le vie alternative per i veicoli di emergenza e aumentare i percorsi per alcuni residenti. Nelle barriere valicabili dai mezzi di emergenza, bisogna vigilare a che le auto parcheggiate non ostruiscano i passaggi e che le barriere non siano violate da veicoli non autorizzati.

Considerazioni

Prima della installazione di tali misure dovrebbero essere attentamente valutate le esigenze del traffico di attraversamento; per evitare l'incremento del traffico sulle strade adiacenti, la loro applicazione dovrebbe avvenire solo dove non sono disponibili misure alternative di moderazione del traffico.



Ft. Lauderdale, FL



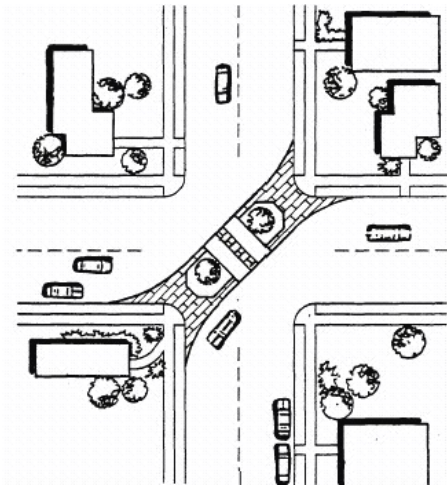
Boulder, CO



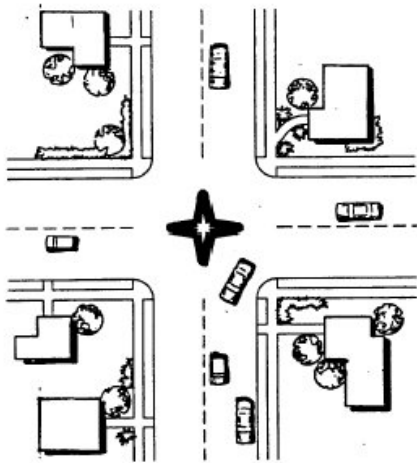
Berkeley, CA



Seattle WA



Deviatore diagonale valicabile
Seattle WA



Deviatore a stella
Seattle, WA

- I sensi unici

Definizione

Consistono in strade su cui è possibile procedere in un solo verso.

Temporaneità

Può essere testata temporaneamente per 6 mesi per verificare se i benefici prevalgono sugli svantaggi.

Migliori condizioni di utilizzo

Su quelle strade strette che necessitano di parcheggi lungo entrambi i lati e sulle quali la sicurezza pedonale rappresenta un problema primario.

Benefici

Si migliora la sicurezza della circolazione per la mancanza dell'opposizione tra flussi veicolari; è possibile facilitare il flusso da un'area, liberare aree per i parcheggi dei residenti, mantenere un sufficiente accesso alle aree residenziali per i veicoli di emergenza, scoraggiare il traffico di attraversamento con la creazione di labirinti, correggere un incrocio pericoloso sopprimendo un'uscita su un asse principale.

Condizioni che sconsigliano l'utilizzo

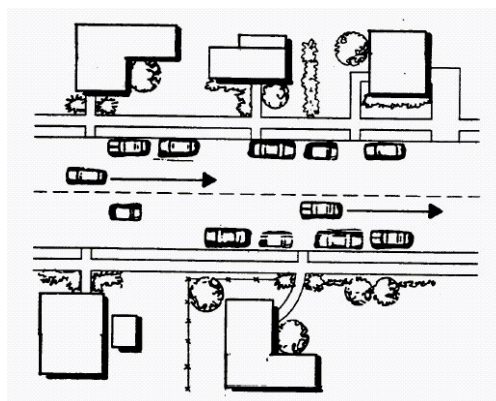
Se non esistono nel quartiere sensi unici opposti.

Aspetti negativi

Può comportare l'incremento delle velocità dei veicoli o spostare il flusso veicolare su altre strade, l'aumento delle lunghezze dei percorsi per tornare a casa e dei tempi di risposta dei veicoli di emergenza.

Considerazioni

Prima della installazione dovrebbero essere valutate le esigenze del traffico di attraversamento; per evitare l'aumento di questo sulle strade adiacenti, l'applicazione dovrebbe avvenire dove non sono disponibili misure alternative di moderazione.



- Le isole per l'obbligo di svolta

Definizione

Consistono in isole di traffico installate per prevenire o assicurare certe manovre di svolta in corrispondenza di una intersezione.

Temporaneità

Può essere testata temporaneamente per 6 –12 mesi.

Tipologia di strade di applicazione

Soprattutto, per direzionare il traffico che esce da una strada locale.

Migliori condizioni di utilizzo

E' efficace nella riduzione del traffico di attraversamento di un quartiere.

Benefici

Si riesce modificare i percorsi e ridurre molto il traffico di attraversamento.

Condizioni che sconsigliano l'utilizzo

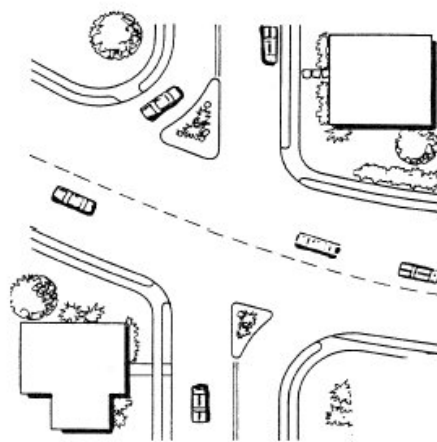
Se vengono inaccettabilmente impediti gli accessi dei mezzi di emergenza.

Aspetti negativi

Può comportare l'aumento delle lunghezze dei percorsi e dei tempi di risposta dei veicoli di emergenza.

Considerazioni

Se si vuole anche ridurre la velocità dei veicoli, è necessario utilizzare altri strumenti di moderazione del traffico.





Orlando, FL



Phoenix, AZ



San Jose, CA



Montgomery County, MD

- Le barriere intermedie

Definizione

Consistono in isole rialzate collocate al centro di una strada e che continuano attraverso un'intersezione per bloccare il traffico di attraversamento. In alcuni casi le barriere possono essere valicate da biciclette e pedoni.

Temporaneità

Può essere testata temporaneamente per 6-12 mesi.

Manutenzione

Va eseguita sull'arredo a verde.

Tipologia di strade di applicazione

Sulle strade residenziali e locali, ma anche su quelle di quartiere in corrispondenza dell'intersezione con la viabilità di ordine inferiore.

Migliori condizioni di utilizzo

In quelle situazioni in cui il problema primario è il traffico di attraversamento e quando l'attraversamento pedonale è pericoloso per gli elevati volumi di traffico.

Benefici

Si riesce praticamente ad eliminare il traffico di attraversamento sulla strada in esame, si favorisce l'attraversamento dei pedoni e, con l'utilizzo di adatte tipologie di arredo urbano, si possono ottenere anche positivi risultati estetici.

Condizioni che sconsigliano l'utilizzo

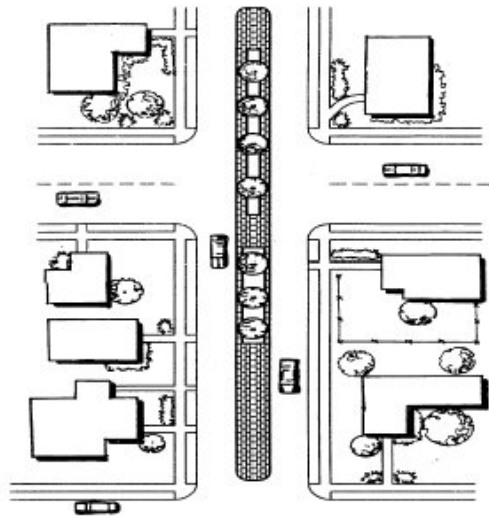
Se non esistono strade alternative per i veicoli di emergenza e per il traffico deviato, o quando il traffico di attraversamento non rappresenta un problema per il quartiere.

Aspetti negativi

Potrebbero ridursi le vie alternative per i veicoli di emergenza e aumentare le lunghezze dei percorsi per alcuni residenti.

Considerazioni

Prima della installazione di tale misura dovrebbero essere attentamente valutate le esigenze del traffico di attraversamento; per evitare l'incremento del traffico sulle strade adiacenti, la sua applicazione dovrebbe avvenire solo dove non sono disponibili misure alternative di moderazione del traffico.



San Diego, CA



Phoenix, AZ



Montgomery County, MD



Berkeley, CA