

Prodotti di uniCA e capacità di INVESTIRE Oggi e Domani

In forma di diapositive il mio intervento di stasera, 18 Apr 2008 – Gian-Luca Ferri ferri@unica.it

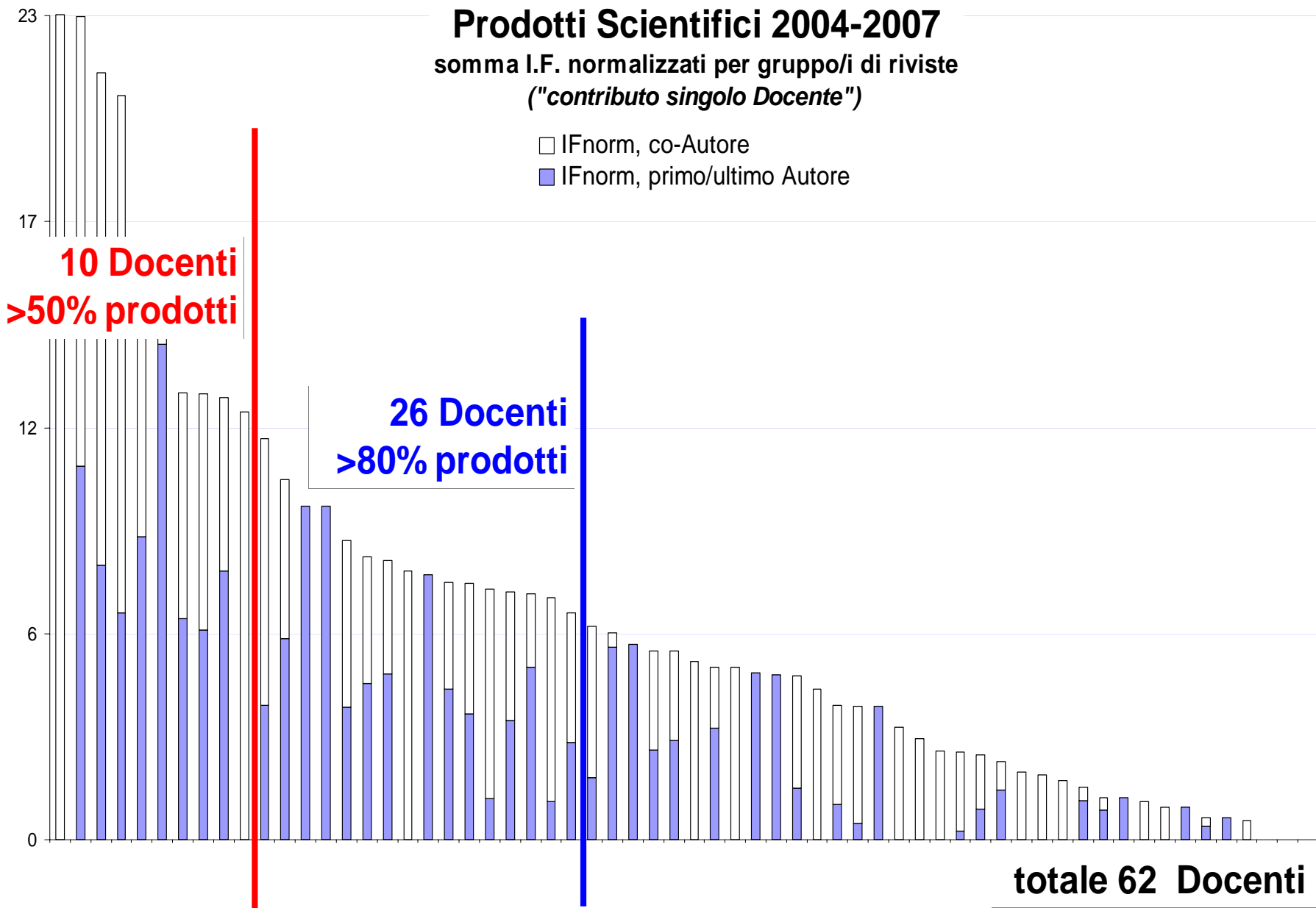
Un grafico relativo ad una sezione di una nostra Facoltà offre un esempio non irrealistico, pur senza alcuna pretesa di completezza. Ciò introduce il tema: “Prodotti Scientifici”, a confronto con le “Risorse investite” in anni recenti presso la nostra Università. Nel prossimo futuro, ci attende senz’altro un periodo di “vacche magrissime”: molti dei Produttori, che contribuiscono in modo dominante all’intero prodotto di uniCA, sono a rischio concreto di effettiva “CHIUSURA”.

Ai candidati a Rettore, ed ai loro programmi, si chiede pressantemente di indicare come intendano ACCRESCERE la capacità di investimento virtuoso e focalizzato su Produttori, competenze, capacità di innovazione e sviluppo. Come intendano rendere immediata e facile la visibilità dei Prodotti, e quindi dei Produttori: per tutte le Facoltà Scientifiche e Tecnologiche, esistono metodi noti, semplici, consolidati, che evitano ulteriore lavoro inutile. Come intendano facilitare ri-aggregazioni virtuose di Docenti e Gruppi, che possano eventualmente infrangere ostacoli burocratici o impedimenti presso questa o quella struttura. Come intendano mobilitare risorse, anche da mobilità di personale, o tramite facilitazioni all’uscita – ove congruo seguita da opportuni rapporti o contratti post-uscita, che consentano il proseguire di rapporti produttivi.

Prodotti Scientifici 2004-2007

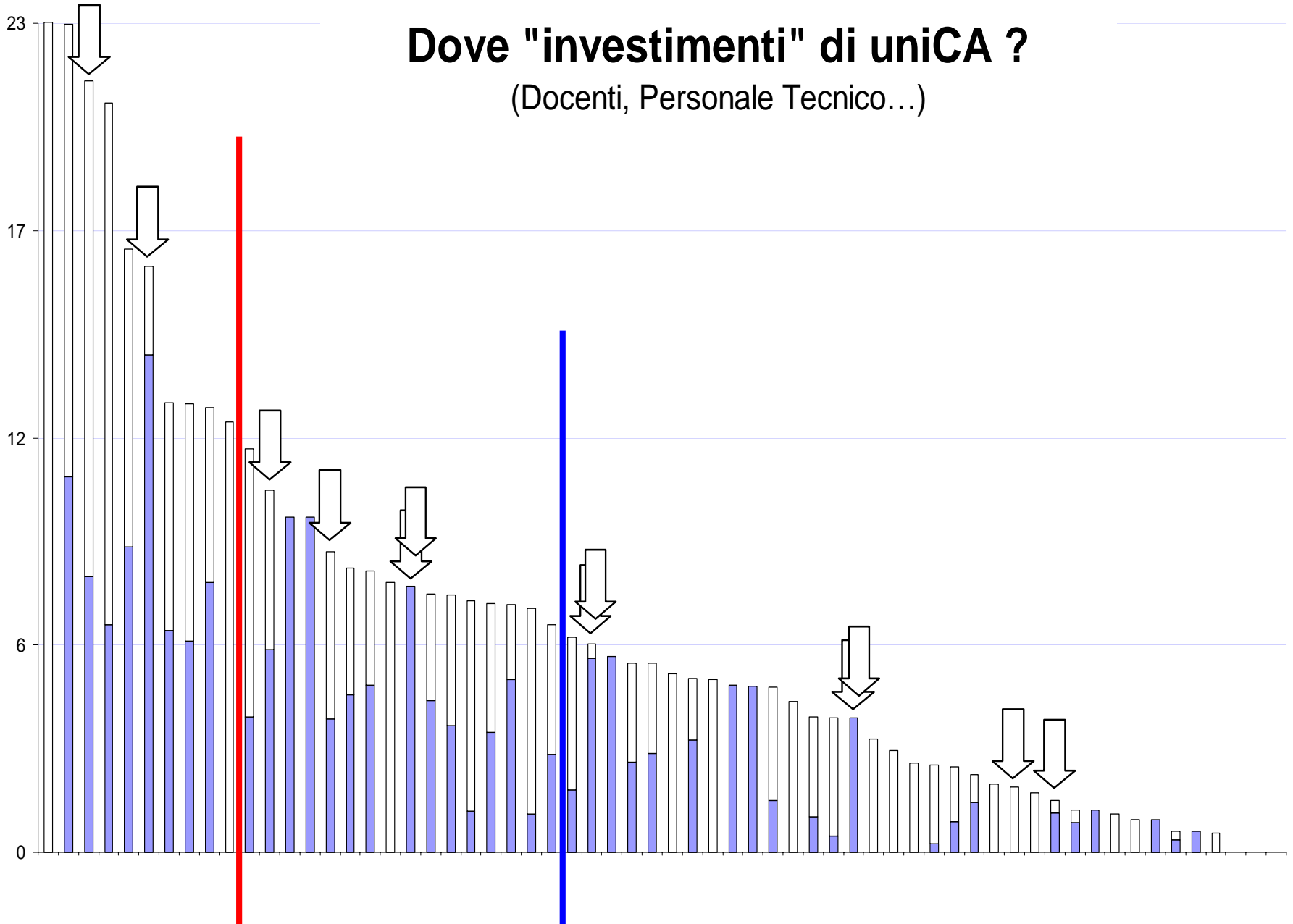
somma I.F. normalizzati per gruppo/i di riviste
("contributo singolo Docente")

- IFnorm, co-Autore
- IFnorm, primo/ultimo Autore



Dove "investimenti" di uniCA ?

(Docenti, Personale Tecnico...)



Investimenti, “secondo tradizione”

“vacche grasse”

- **Centri Eccellenza**
- **pioggia & “posizione”**
- **PRODUTTORI**

“vacche magre”

- **Centri Eccellenza**
- **pioggia & “posizione”**
- ~~PRODUTTORI~~ → **CHIUSURA**

CHIUSURA

Candidati e Programmi !

accrescere capacità di investimento

nei Produttori,

in persone & competenze,

in progetti e visione

“Non sopravvivenza,

***ma crescita e sviluppo”*: COME ?**

Candidati e Programmi !

Visibilità dei Prodotti :

facile, onesta, modi consolidati

Valuta :

chi produce !

Risorse :

aree non produttive
“aggregazione virtuosa”

uscite personale

blocco & riduzione
promuovere !

facilitare